

物品仕様書

No.	項目	内容
1	契約番号	第 132 号
2	品名	スポットクーラー の新品で、下記の内容を満たすもの。
3	数量	10台
4	規格	<p>1 製品仕様</p> <p>(1)機能: 冷房専用 (2)ユニット構成: 一体型 (3)送風方式: 直吹き型 (4)電源: 単相100V 50/60Hz (5)冷房能力: 50Hzで2.5kW程度、60Hzで3.0kW程度 (6)タンク容量: 5L程度 (7)騒音値: (強)50Hzで64.5dB、60Hzで66dB 程度 (弱)50Hzで62dB、60Hzで61dB 程度 (8)圧縮機: 全閉型ロータリー (9)冷媒封入量: 350g程度 (10)寸法・質量 寸法: 幅400mm×奥行430mm×高さ805mm程度 質量: 約35kg 程度</p> <p>2 据付</p> <p>(1)6台分については、指定個所に据付けること。 (2)据付作業内容 規格に合う窓用ダクトパネル、伸縮排熱延長ダクトを用意し、窓に取り付ける。 ・上記は想定される作業内容です。見積にあたっては、現場確認をお願いします。 ・据付費用及び諸経費を含めてください。 ・据付の作業日程は、落札者との協議により決定します。</p> <p>3 その他</p> <p>1台あたりに、本体収納カバー1枚、フィルター1枚(予備用)を用意すること。</p>
5	付属品	メーカー標準付属品一式
6	参考銘柄	株式会社ナカミ スポットクーラー SAC-30WS、(窓用ダクトパネル)WP-240 (伸縮排熱延長ダクト)EDS-3H、(フィルター)FL-58
7	同等品	可
8	納入・据付場所	市内8施設(別紙配送・据付表のとおり)
9	その他	<p>(1)組立・搬入・各種設定・接続等が必要な場合は、費用も含め使用可能な状態での納品を前提として見積りをお願いします。</p> <p>(2)現場確認を希望する場合は、事前に日時を調整しますので、下記までご連絡ください。連絡先/文化スポーツ課 スポーツ振興係、文化財係 025-552-1511 連絡先/消防総務課 庶務係 025-552-0119</p> <p>(3)同等品での入札を希望される場合は、公告文で指定する期限までに「同等品確認申請書兼承認書」にその規格、仕様等が容易に判断できる資料(カタログ、仕様表、寸法図等)を添付して提出してください。 ※規格に変更がない後継品の場合は、申請不要です。</p> <p>(4)保証期間は納入完了の日から起算して1年間とします。又この期間において材質・縫製等の不良による故障・破損等の欠陥を認めた場合、その修理は無償(部品代金も含む)で対応をお願いします。</p>
10	担当課・係	危機管理課 危機対策係

別紙配送・据付表

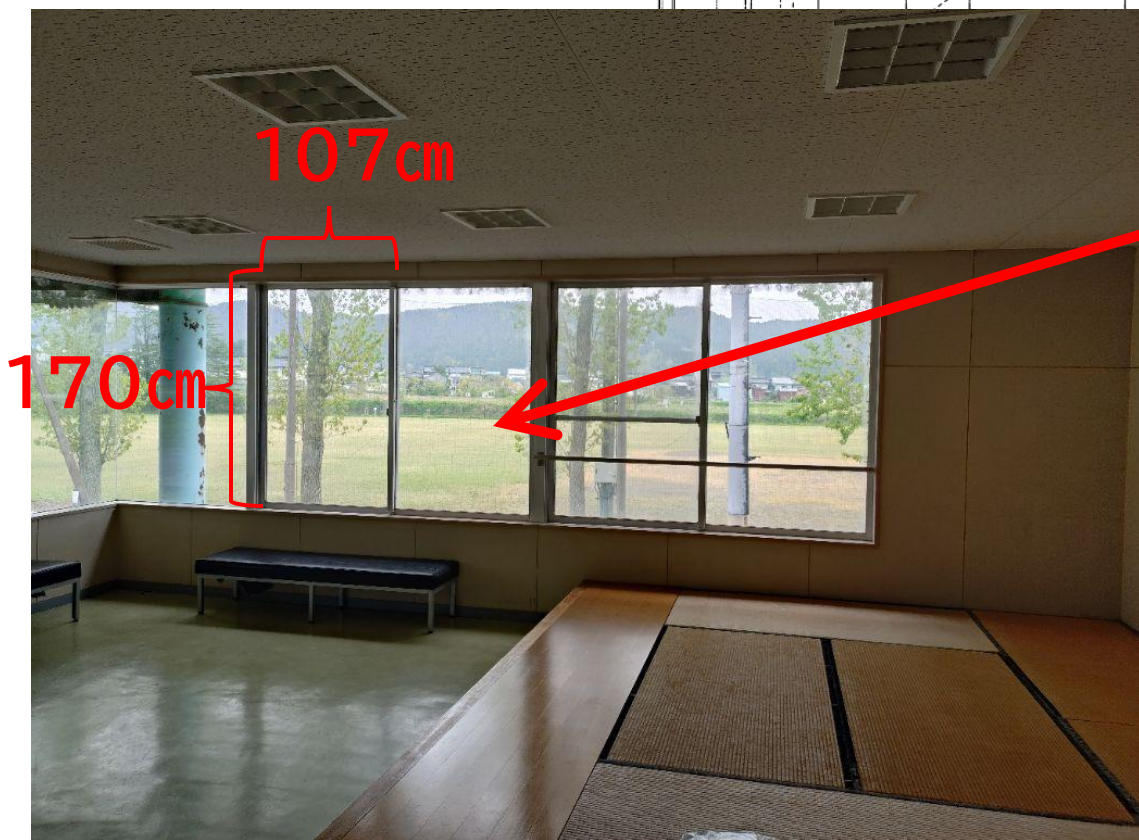
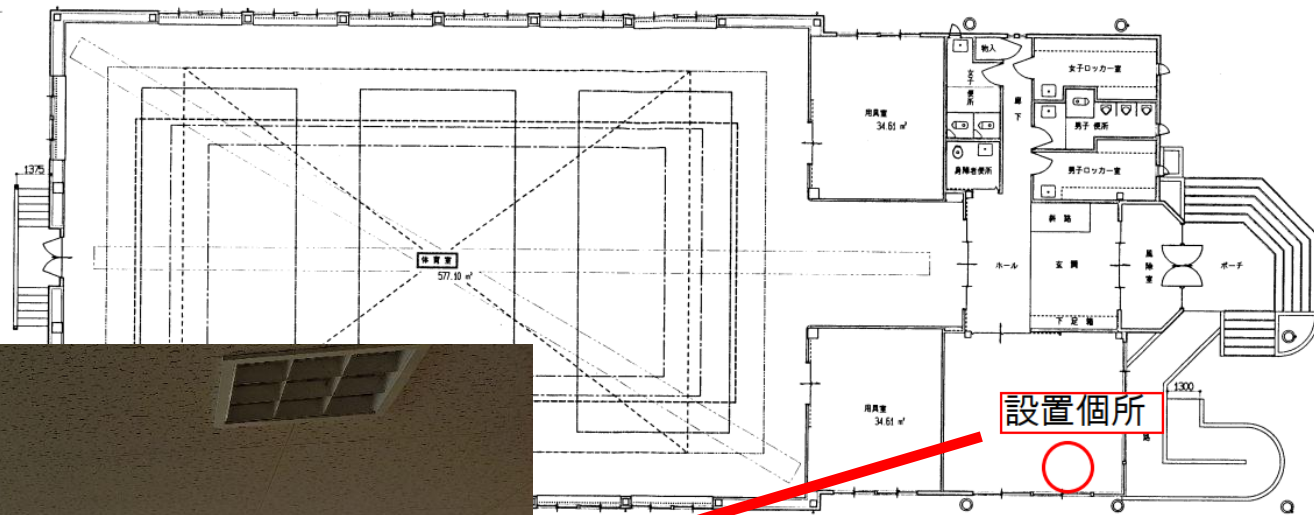
スポットクーラー納入・据付場所

No.	施設名	住所	数量	連絡先
1	市民総合体育館 納入のみ（据付なし）	上刈4-3-1	1	文化スポーツ課 スポーツ振興係
2	早川交流促進センター 納入・据付あり	東海238	1	文化スポーツ課 スポーツ振興係
3	亀が丘体育館 納入・据付あり	一の宮1-2-4	1	文化スポーツ課 スポーツ振興係
4	多目的交流センター（アクアホール） 納入のみ（据付なし）	竹ヶ花579	1	文化スポーツ課 スポーツ振興係
5	西海コミュニティスポーツセンター 納入・据付あり	水保1850	1	文化スポーツ課 スポーツ振興係
6	田沢体育館 納入のみ（据付なし）	田海13-2	1	文化スポーツ課 スポーツ振興係
7	おててこ会館 納入・据付あり	山寺1997	3	文化スポーツ課 文化財係
8	消防本部 納入のみ（据付なし）	南寺島2-10-20	1	消防総務課 庶務係
		合計	10	

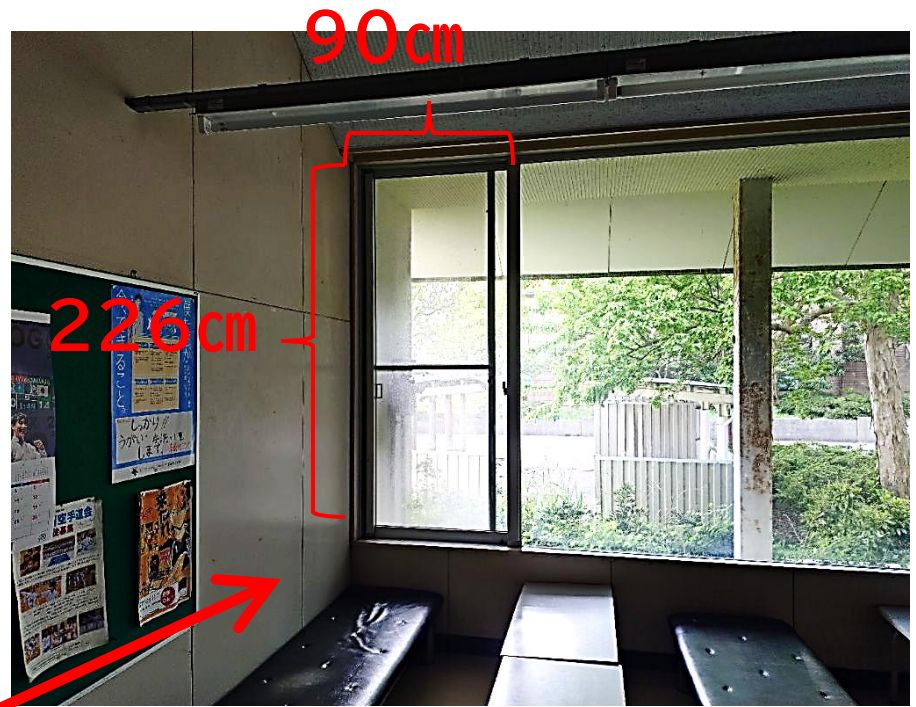
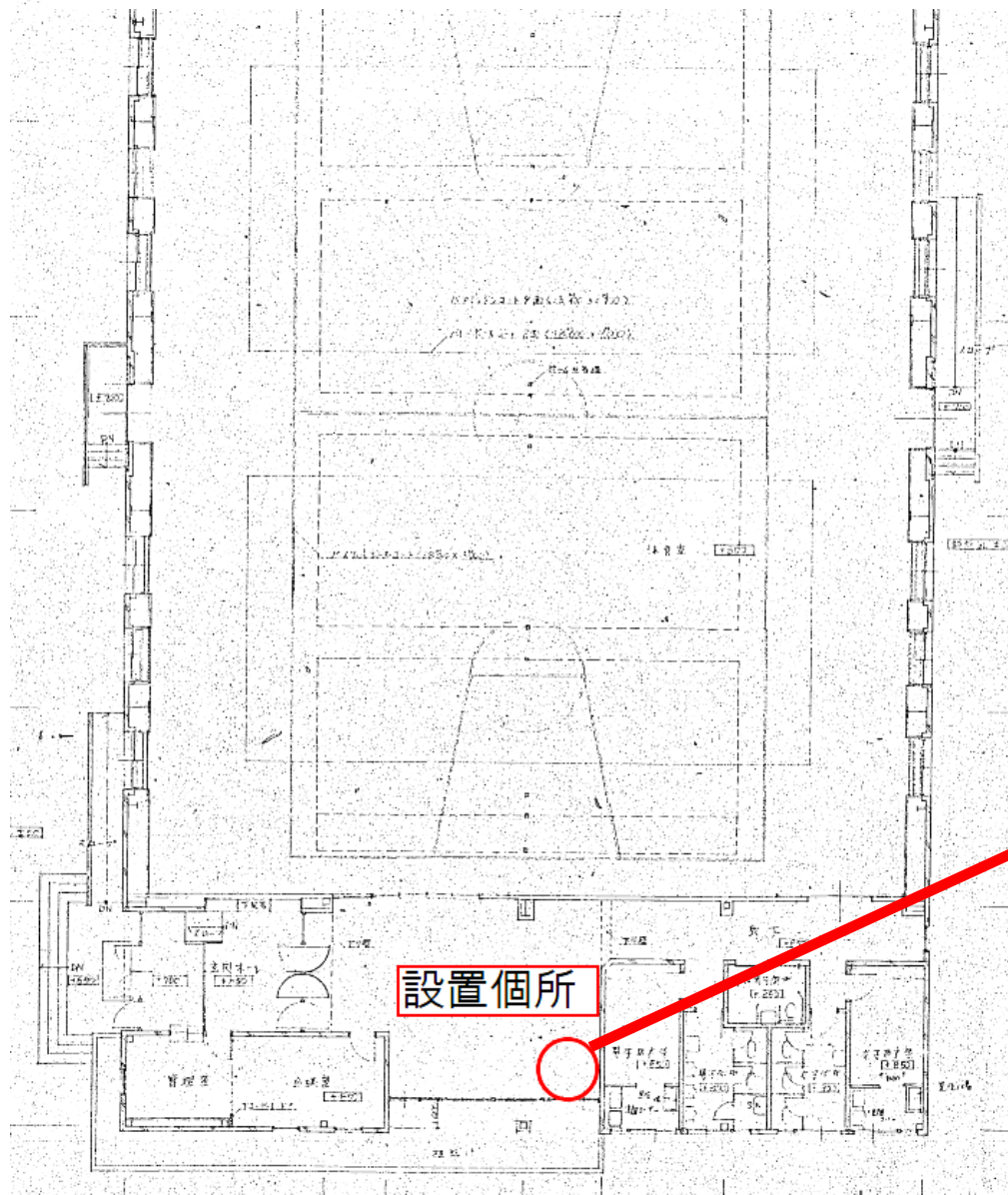
※据付場所は別紙図面のとおり。

※据付内容：窓に窓用ダクトパネルを設置し、伸縮排熱延長ダクトを取り付けること。

2 早川交流促進センター



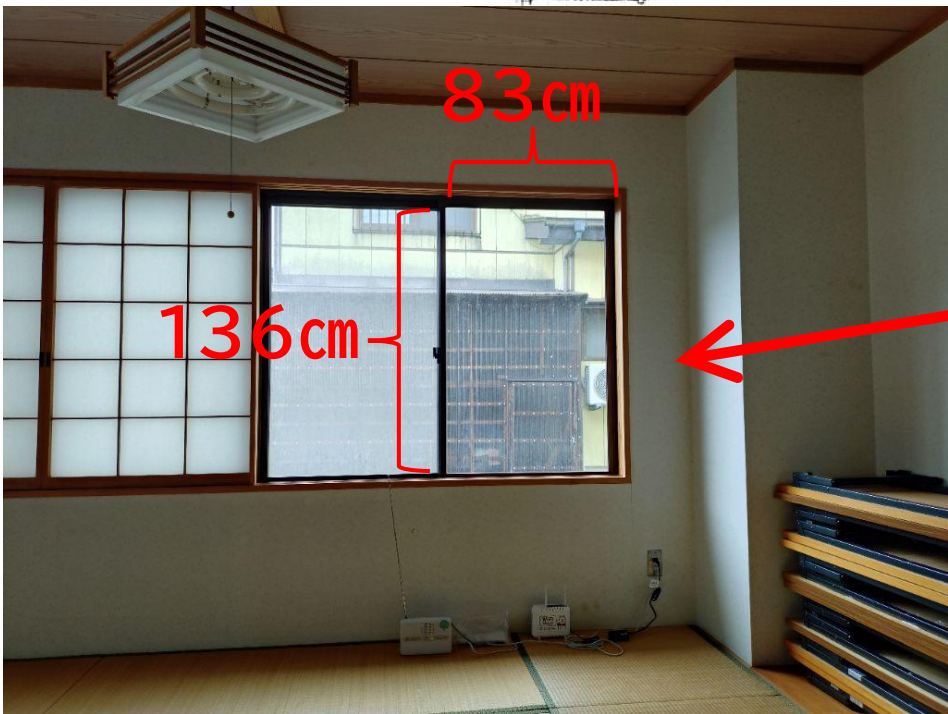
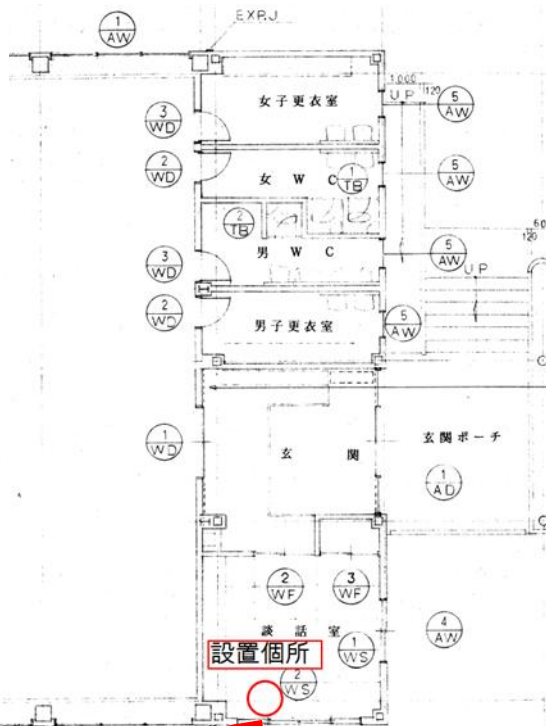
3 亀が丘体育館



5 西海コミュニティー スポーツセンター

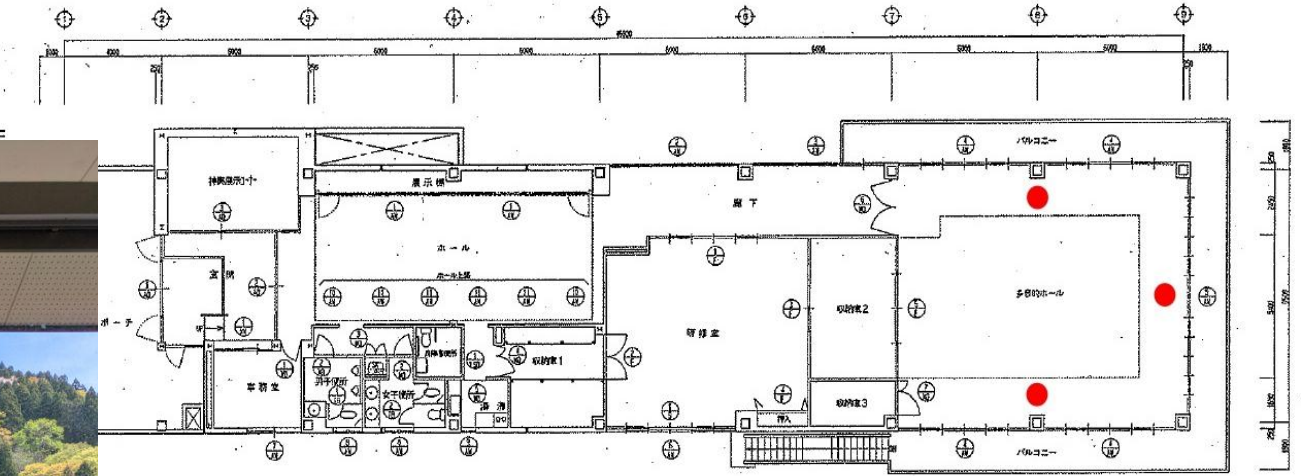
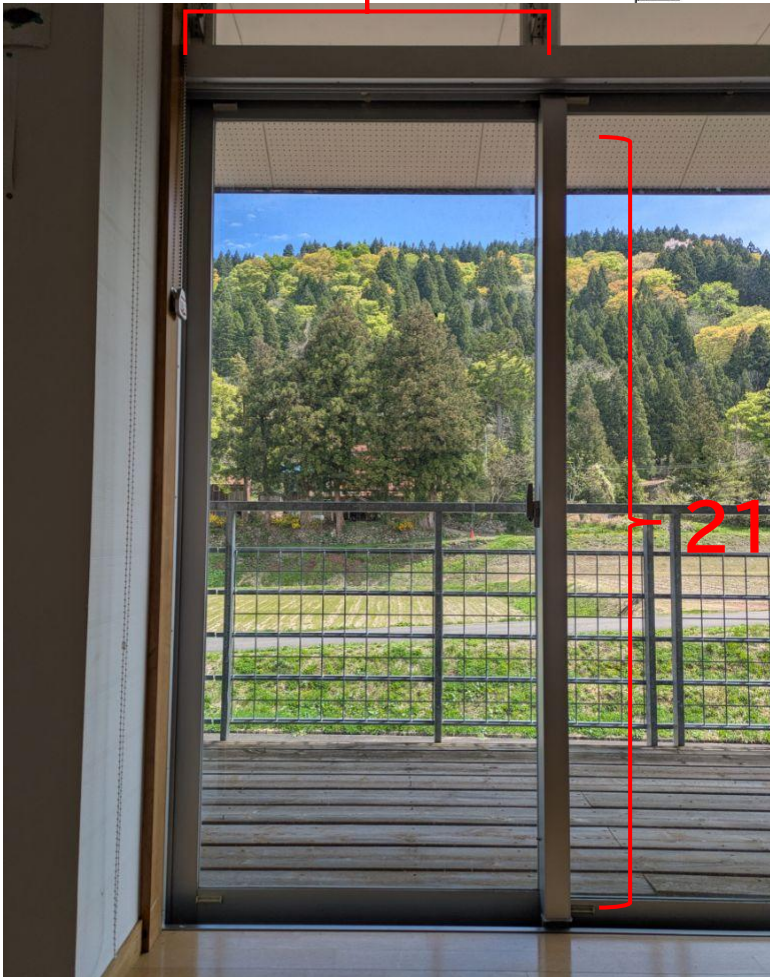


体育室



7 おててこ会館

70~90cm



● スポットクーラー設置場所