

## 各種防災情報はここから

糸魚川市など行政が発信する各種防災情報の一覧です。気象庁 **キキクル** 2P や各ページに掲載されたリンク情報と併せて、災害のおそれがあるときの情報収集・連絡及び普段の防災情報の確認に活用して、皆さんの避難行動に役立ててください。

### ❖ 防災情報

糸魚川市と新潟県が発信する防災情報を確認できます。

#### 糸魚川市公式LINE配信

**LINE** 糸魚川市公式 LINE友だち募集中!

#### ▶ 友だち追加の方法

スマートフォンにLINEをインストールし、いずれかの方法で追加してください。

#### ▶ 検索で追加

LINEアプリを起動し「ホーム」や「友だち追加」などの検索画面で次のいずれかを入力し、検索してください。

アカウント名	糸魚川市
ID	@itoigawacity

#### ▶ 2次元コードから友だち登録

LINEアプリを起動し「2次元コード」を読み取ります。



新潟県防災ポータル

### ❖ 雨量・水位情報

観測している河川の水位や画像、雨量等が確認できます。大雨のときは川に近寄らず、こちらから確認しましょう。



新潟県河川防災情報システム

### ❖ ライブカメラ

道路や河川の状況をライブカメラで確認できます。



高田かわこく

### ❖ ライフライン



東北電力ネットワーク(電気)  
※停電情報



NTT東日本「Web113」(電話)  
※故障受付



糸魚川市「ガス・水道・下水道」

### ❖ 公共交通機関の運行状況



糸魚川市  
「公共交通運行状況」

### ❖ 道路交通情報



ドラぶら  
(高速道路)



高田かわこく  
(国道など)



糸魚川市  
「国道・県道・市道の  
通行規制情報」



糸魚川市「除雪情報」  
※現在の市道除雪  
状況が確認でき  
ます。

### ❖ 災害用伝言ダイヤル

**171**

災害用伝言ダイヤル

災害時は、全国から被災地への電話がつながりにくくなります。「災害用伝言ダイヤル171」は、被災住民の皆様の安否を伝える声の伝言板です。もしものために、ぜひ覚えておいてください。

#### web171 災害用伝言板

<https://www.web171.jp>

またはweb171と検索



#### 伝言の録音方法

**171** をダイヤルする

↓ガイダンスが流れます

録音の場合 **1**

↓ガイダンスが流れます

連絡を取りたい被災地の方の固定電話番号または携帯電話・PHS・IP電話の番号を市外局番からダイヤルする。

**0** [ ] [ ] [ ] [ ]

↓ガイダンスが流れます

伝言の録音をする(30秒以内)

#### 伝言の再生方法

**171** をダイヤルする

↓ガイダンスが流れます

再生の場合 **2**

↓ガイダンスが流れます

連絡を取りたい被災地の方の固定電話番号または携帯電話・PHS・IP電話の番号を市外局番からダイヤルする。

**0** [ ] [ ] [ ] [ ]

↓ガイダンスが流れます

伝言の録音内容を確認する

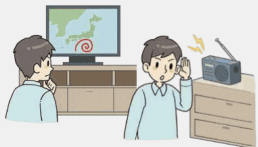
### ❖ 災害時の連絡先

糸魚川市役所	025-552-1511 (代表)	糸魚川地域振興局地域整備部	025-552-1790
糸魚川市能生事務所	025-566-3111 (代表)	糸魚川市ガス水道局	025-552-1540 (代表)
糸魚川市青海事務所	025-562-2260 (代表)	東北電力ネットワーク株式会社	0120-175-366 (停電・緊急時)
糸魚川市消防本部	025-552-0119	NTT	113 (故障時)
糸魚川警察署	025-552-0110	高田河川国道維持出張所	025-552-1660

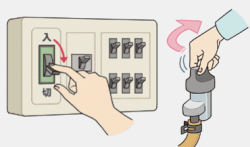
## 避難のとき注意すること

いざ避難をするとなったときに一番大切なことは「冷静に行動する」ことです。そのときにあらかじめどう行動すべきか、普段から確認して備えましょう。

- 防災行政無線・テレビ・スマートフォンなどで最新の防災気象情報に注意しましょう。



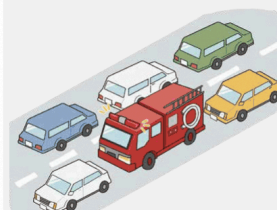
- 避難する前に電気・ガスなどの火元の確認をしましょう。



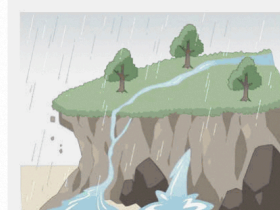
- 避難の際は、非常用持ち出し品はリュックに入れ、ヘルメットを着用し、長靴ではなく履きなれた靴で行動しましょう。



- 車での避難は緊急車両の妨げになるため、できるだけ徒歩で避難しましょう。



- 大雨のときは河川沿いやがけ沿いの道は避けて避難しましょう。



- 降雨が激しく外に出ることが困難な場合は、無理に外に出ず、建物内の少しでも安全な場所(がけなどの斜面や川から離れた2階以上の部屋など)へ避難する。

