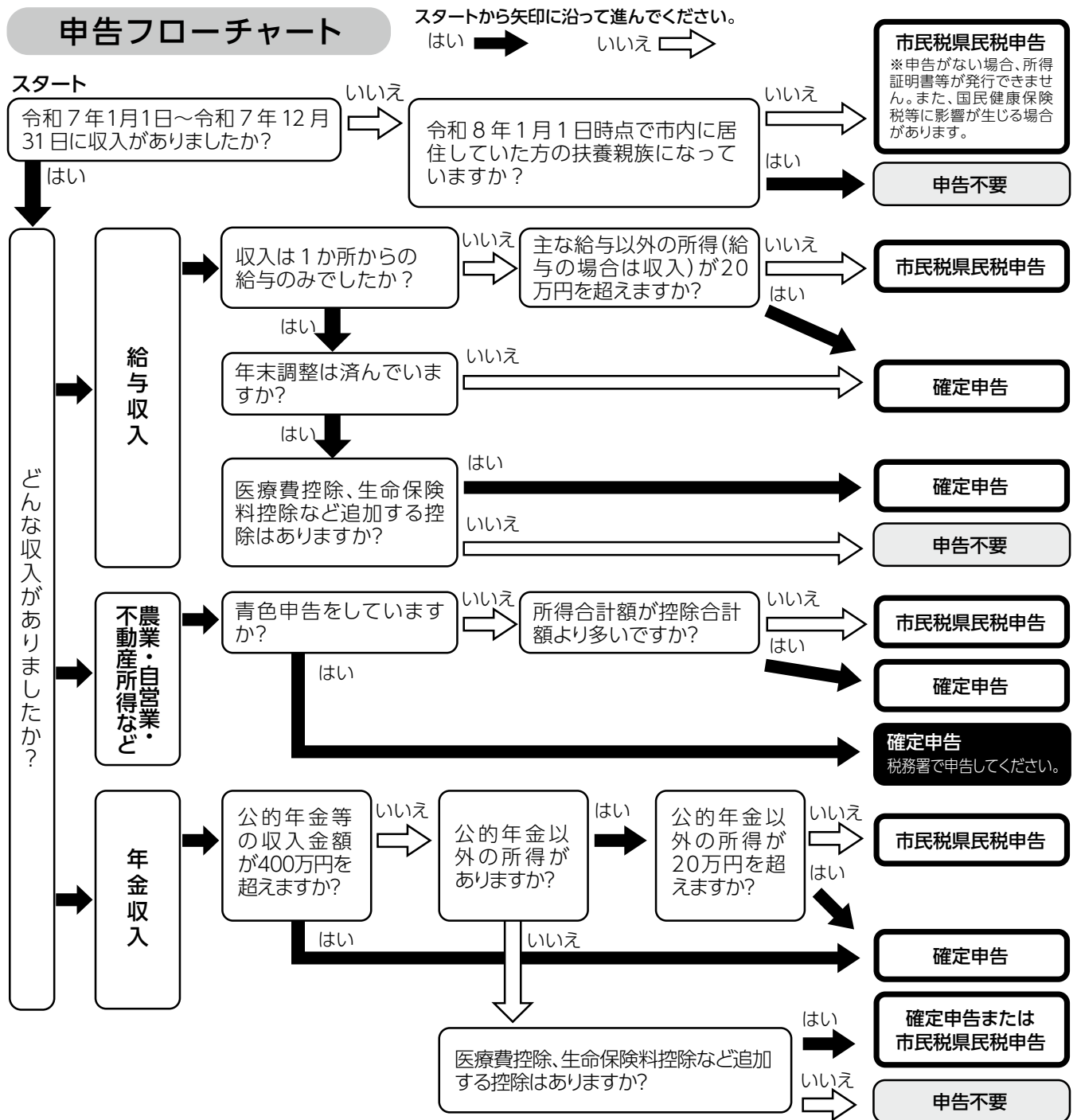


申告が必要か確認してみましょう

申告フローチャート

スタートから矢印に沿って進んでください。



申告に必要なもの

<どなたも必要>

- ☐ 通帳(口座番号等が分かるもの)
- ☐ 個人番号(マイナンバー)が分かるもの
- ☐ 本人確認書類(運転免許証など)

<該当の方のみ必要>

- ☐ 税務署から届いた「お知らせはがき・通知書」収入を証明するもの
- ☐ 給与・年金所得者…給与・年金の源泉徴収票の原本
- ☐ 農業・営業所得者…完成している収支内訳書

<該当の方のみ必要>

控除を証明するもの

☐ 社会保険料

…保険料控除証明書(納付済額のおしらせ)または領収書

☐ 生命保険料・地震保険料控除…保険料控除証明書

☐ 障害者控除

…障害の程度が分かるもの(身体障害者手帳・障害者控除対象者認定書など)

☐ 寄附金控除…寄附したことが分かる領収書

☐ 医療費控除

…完成している医療費控除の明細書、またはセルフメディケーション税制の明細書



医療費控除明細書様式