

新潟県 こむすび定期



1歳未満のお子様へ

1歳の誕生日の
前日までに
申請が
必要です



いろんな支援、
いちずな愛情

こむすび県
にいがた

子育て世帯に

10万円

+αの特典!

金融機関からの金利のプラスやプレゼント

をお渡しします!

こむすび定期とは?

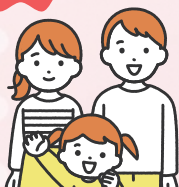
「こむすび定期」は県内の子育て中のご家庭を「金銭面から」直接サポートする、新潟県独自の取組です。
1歳未満のお子様に10万円分の定期預金をお渡しします。
入園・入学の経済的負担が大きい節目節目に対する支援を行うため、2歳ごろと5歳ごろに満期となる
「お子様名義の定期預金」(それぞれ5万円分)をお渡しするものです。※所得制限はありません。

所得制限
なし!

対象

申請時点で本県に住所を有する1歳未満の方
(県外からの転入者含む)

※令和5年4月以降に生まれ、1歳以上で県外から転入した3歳未満のお子様(所得制限なし)も対象となります(5万円)。



申請方法など詳細は裏面へ!

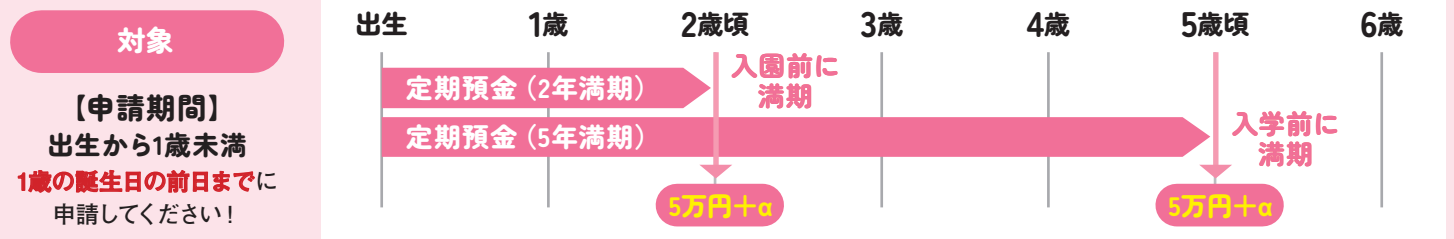
今すぐチェック >>

子育てに優しい新潟県。官民挙げて子育てを応援します！

【申請から受取までの流れ】



【申請と受取期間】



※令和5年4月以降に生まれ、1歳以上で県外から転入した3歳未満のお子様（所得制限なし）も対象となります（5万円）。

金融機関一覧（令和7年10月現在）

地方銀行	信用金庫	信用組合	農業協同組合
<ul style="list-style-type: none"> ● 第四北越銀行 ● 大光銀行 	<ul style="list-style-type: none"> ● 新潟信用金庫 ● 長岡信用金庫 ● 上越信用金庫 ● 三条信用金庫 ● 柏崎信用金庫 ● 新発田信用金庫 ● 加茂信用金庫 ● 村上信用金庫 ● 新井信用金庫 	<ul style="list-style-type: none"> ● 新潟県信用組合 ● 興栄信用組合 ● はばたき信用組合 ● 巻信用組合 ● 協栄信用組合 ● 新潟大栄信用組合 ● 糸魚川信用組合 ● ゆきぐに信用組合 	<ul style="list-style-type: none"> ● 新潟市農業協同組合 ● 新潟かがやき農業協同組合 ● えちご中越農業協同組合 ● えちご上越農業協同組合 ● 北新潟農業協同組合 ● 魚沼農業協同組合 ● 佐渡農業協同組合 ● みなみ魚沼農業協同組合
労働金庫			
<ul style="list-style-type: none"> ● 新潟県労働金庫 			
ゆうちょ銀行			
<ul style="list-style-type: none"> ● 郵便局・ゆうちょ銀行 			

漁業協同組合

- 東日本信用漁業協同組合 連合会新潟支店

※上記の一覧からお好きな金融機関を選んで申請できます。
※申請後は原則、金融機関・支店を変更できません。事前にご検討のうえ申請をお願いいたします。
※お選びの金融機関により、様々な金利のプラスやプレゼント特典があります。



新潟県福祉保健部
こども家庭課こども政策室

TEL:025-280-5218

受付:9:00~17:00(土日・祝日・年末年始を除く)

新潟県妊娠・出産・
子育てポータルサイト
「こむすび県にいがた」では
施設・支援・お役立ち情報を
発信中！

