

平成24年（2012）

# 姫川港港湾統計資料

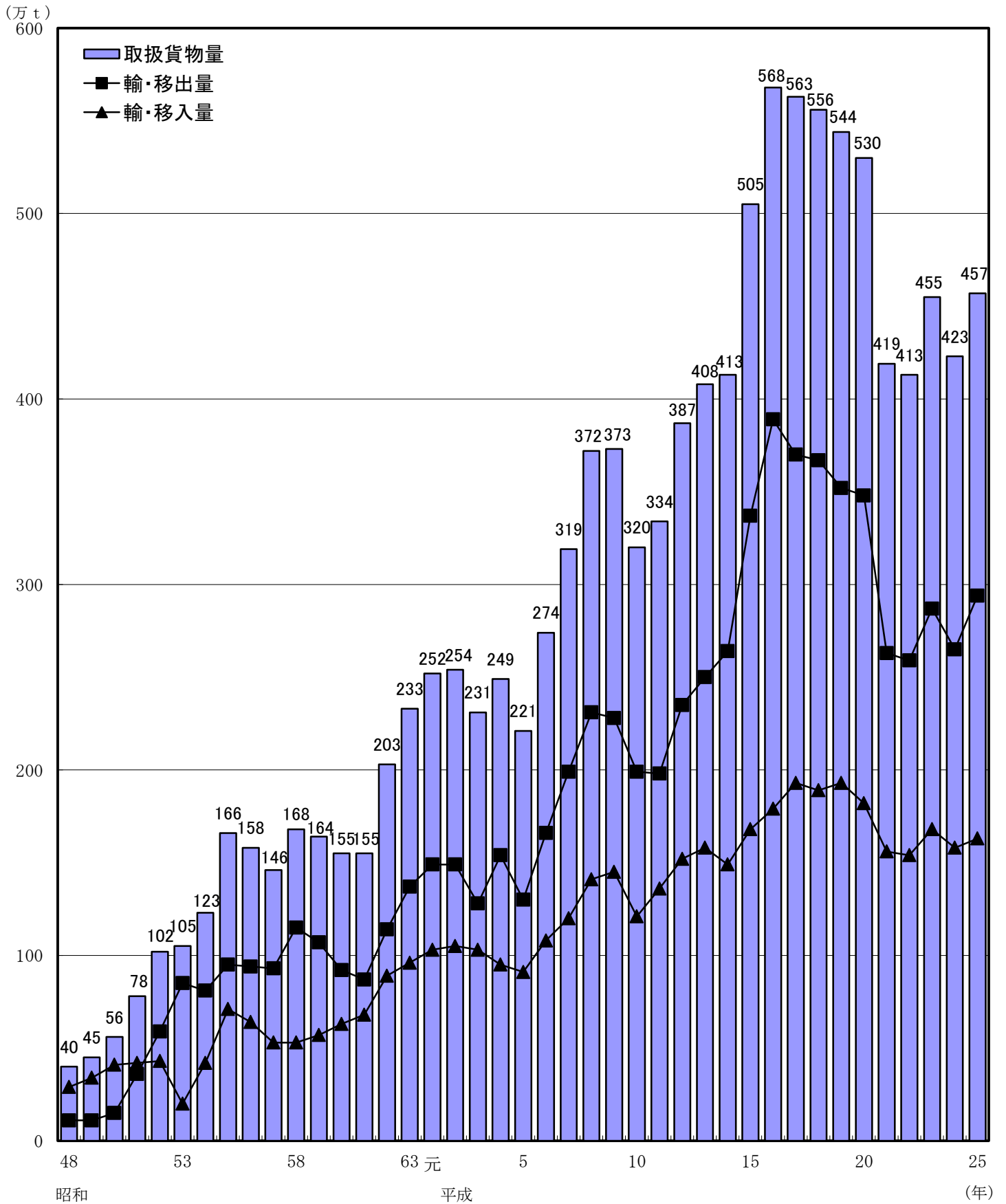


糸魚川市

## 目 次

1. 取扱貨物量の推移	—————	1
2. 入港船舶等の推移（年別）	—————	2
3. 入港船舶の推移（月別）	—————	3
4. 平成24年外航船舶入港状況	—————	5
5. 輸移出入貨物の推移（年別）	—————	10
6. 輸移出入貨物の推移（月別）	—————	13
7. 施設別・品目別利用状況	—————	16
8. 品目別仕向・仕入先	—————	18

# 1. 取扱貨物量の推移



## 2. 入港船舶等の推移 (年別)

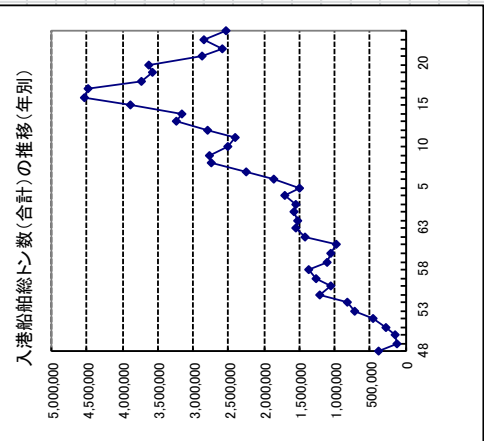
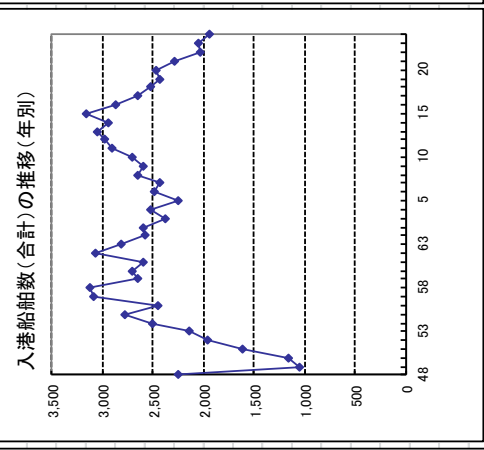
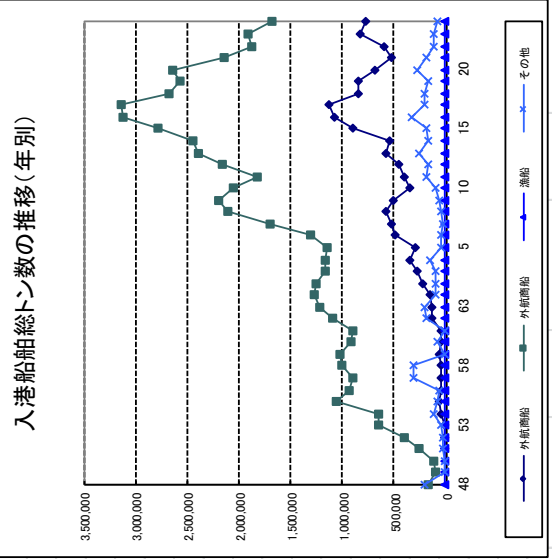
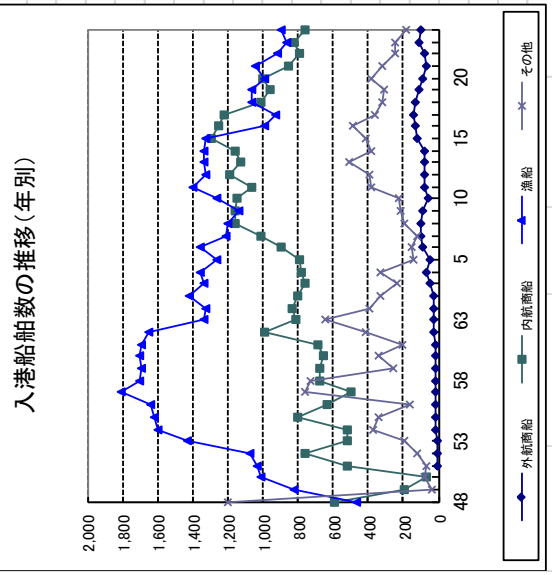
区分	17		18		19		20		21		22		23		24	
	隻数	トン数	隻数	トン数	隻数	トン数	隻数	トン数	隻数	トン数	隻数	トン数	隻数	トン数	隻数	トン数
(1) 入港船舶																
年次																
500トン以上	120	847,614	110	845,509	89	691,344	64	516,167	73	600,066	104	809,721	104	809,721	93	771,695
外航商船											3	1,494	4	1,993	11	5,479
500総トン未満																
500総トン以上	879	2,964,429	715	2,534,907	688	2,432,822	697	2,504,575	573	2,013,593	499	1,734,071	510	1,755,521	433	1,516,964
内航商船																
500総トン以上	342	162,960	298	139,277	266	125,848	304	141,116	279	132,048	272	127,625	313	148,927	325	156,485
500総トン未満																
自動車航送船																
漁船(5トン以上)	931	8,620	1,059	10,059	1,059	10,109	992	9,373	1,037	9,889	918	8,939	865	8,459	895	8,520
避難船																
その他	364	202,308	319	199,723	305	167,424	380	283,117	323	190,997	261	119,959	242	115,656	185	79,946
合計	2,636	4,185,931	2,501	3,729,475	2,407	3,427,547	2,437	3,454,348	2,285	2,946,593	2,057	2,801,809	2,038	2,840,277	1,942	2,539,089
(2) 船舶乗降人員																
国内航路																
乗込																
上陸																
計																

図 2-1

図 2-2

図 2-3

図 2-4



### 3. 入港船舶の推移（月別）

区分 / 月	(上段：隻数 / 下段：総トン数)												
	1	2	3	4	5	6	7	8	9	10	11	12	計
外航商船	5	9	9	6	5	9	9	6	9	8	11	7	93
500総トン以上	49,400	78,148	65,509	44,659	54,693	71,559	77,589	38,699	71,740	74,215	79,378	66,106	771,695
500総トン未満	1	1	2	2	0	1	1	1	1	0	1	0	11
計	498	499	996	996	0	498	498	497	498	0	499	0	5,479
内航商船	6	10	11	8	5	10	10	7	10	8	12	7	104
500総トン以上	49,898	78,647	66,505	45,655	54,693	72,057	78,087	39,196	72,238	74,215	79,877	66,106	777,174
500総トン未満	29	29	32	33	34	43	42	49	40	38	35	29	433
計	103,955	94,259	109,292	121,934	116,529	146,516	146,731	177,044	148,371	139,885	101,651	110,797	1,516,964
漁船	20	17	16	27	18	36	32	36	32	38	30	23	325
500総トン未満	9,752	7,755	7,949	12,733	8,953	17,212	15,710	17,215	15,227	18,505	14,222	11,252	156,485
計	49	46	48	60	52	79	74	85	72	76	65	52	758
小計	113,707	102,014	117,241	134,667	125,482	163,728	162,441	194,259	163,598	158,390	115,873	122,049	1,673,449
漁船（5トン以上）	55	56	59	68	57	89	84	92	82	84	77	59	862
その他（曳船等）	163,605	180,661	183,746	180,322	180,175	235,785	240,528	233,455	235,836	232,605	195,750	188,155	2,450,623
計	36	54	63	79	90	114	96	101	77	66	60	59	895
その他（曳船等）	350	506	565	735	926	1,128	939	947	692	573	589	570	8,520
計	7	9	10	16	19	23	23	14	19	15	19	11	185
合計	1,067	1,381	1,871	8,812	12,679	7,216	12,395	6,640	7,452	6,071	11,126	3,236	79,946
累計	98	119	132	163	166	226	203	207	178	165	156	129	1,942
累計	165,022	182,548	186,182	189,869	193,780	244,129	253,862	241,042	243,980	239,249	207,465	191,961	2,539,089
累計	98	217	349	512	678	904	1,107	1,314	1,492	1,657	1,813	1,942	
累計	165,022	347,570	533,752	723,621	917,401	1,161,530	1,415,392	1,656,434	1,900,414	2,139,663	2,347,128	2,539,089	

図3-1

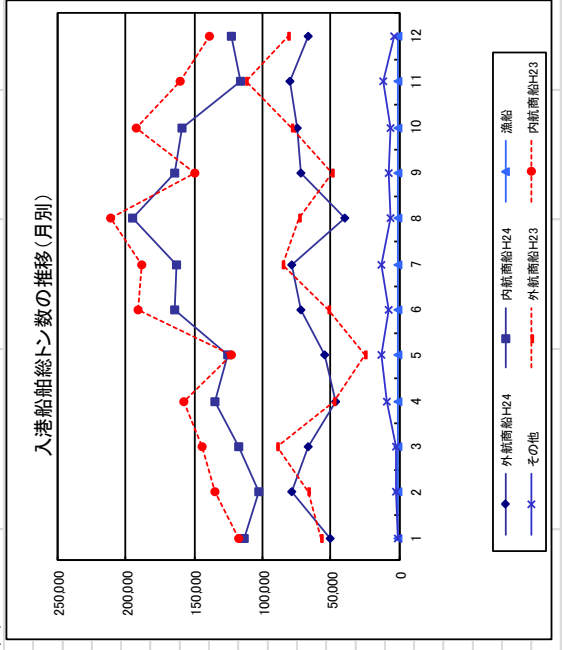
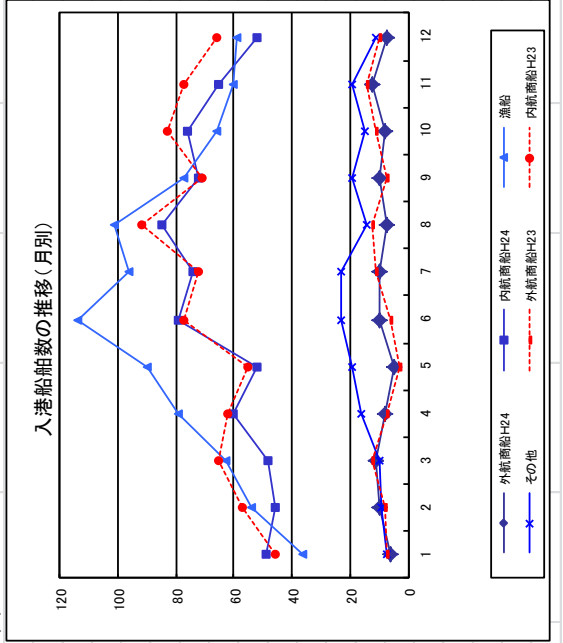


図3-2



順位	年間最大入港船舶	総トン数
1位	FAIRY ISLAND	12,327 G/T
2位	BL COSMOS	11,703 G/T
3位	SUNRISE MISEN	11,680 G/T

順位	年間最多入港船舶	回数
1位	黒姫丸	89回
2位	イースタンエース	89回
3位	第78親力丸	44回

(2) バース別の利用状況

係留施設名	隻数	総トン数
北埠頭1号さん橋	9	6,264
北 仮 埠 頭	20	24,243
西埠頭1号岸壁	163	731,766
中央埠頭1号岸壁	115	479,779
中央埠頭2号岸壁	62	72,475
中央埠頭3号岸壁	68	250,540
中央埠頭4号岸壁	13	12,265
中央埠頭5号岸壁	107	746,868
南埠頭岸壁	6	4,902
東埠頭岸壁	6	6,635
計	569	2,335,737

※総トン数500G/T以上の入港船舶

## 4. 平成24年外航船舶入港状況

### (1) 相手国別取扱貨物

#### ■輸出

相手国	出品名	出量トン数	隻数	
韓国	セメント	9,700	1	10
	石灰石	148,300	9	
台湾	セメント	145,884	15	28
	石灰石	207,090	13	
中国（香港）	セメント	129,200	13	
シンガポール	セメント	118,146	9	
合 計		758,320	60	

#### ■輸入

相手国	入品名	入量トン数	隻数	
ロシア	石炭	661,346	41	
中国	非金属鉱物(ボーキサイト)	8,012	4	6
	コークス	1,643	1	
	化学薬品(酢酸ビニルモノマー)	981	1	
韓国	非金属鉱物(珪石)	10,000	2	12
	化学薬品(酢酸ビニルモノマー)	9,950	10	
タイ	非金属鉱物(石膏)	30,080	4	
インドネシア	石炭	8,000	1	2
	ヤシガラ	7,079	1	
ベトナム	石炭	2,191	1	
合 計		739,282	66	

## (2) 船籍別外航船舶入港状況

船籍	船名	総トン数 G/T	入港 月日	揚荷品名 (輸入)	輸入量数 (トン)	仕出国	積荷品名 (輸出)	輸出量数 (トン)	仕向国
《合 計》	104隻	777,174			739,282			758,320	
韓国	40隻	180,553			10,931			284,784	
	CHEM TRANSIA	498	1/7	酢ビモノマー	1,000	韓国			
	JIN YANG	6,200	1/24				バラセメント	9,800	台湾
	DANYANG	5,996	2/5				バラセメント	10,000	香港
	JIN YANG	6,200	2/19				バラセメント	9,800	香港
	PRETTY HANA	499	2/21	酢ビモノマー	970	韓国			
	DANYANG	5,996	2/28				バラセメント	10,000	台湾
	JIN YANG	6,200	3/8				バラセメント	9,800	香港
	CHEM TRANSIA	498	3/12	酢ビモノマー	1,000	韓国			
	NO. 1 DAEHAN	6,199	3/18				バラセメント	9,700	韓国
	JIN YANG	6,200	3/27				バラセメント	9,800	台湾
	CHEM TRANSIA	498	3/28	酢ビモノマー	1,000	韓国			
	DANYANG	5,996	3/30				バラセメント	10,000	香港
	CHANG YAHNG	5,996	4/7				バラセメント	10,000	台湾
	CHEM TRANSIA	498	4/15	酢ビモノマー	1,000	韓国			
	CHEM TRANSIA	498	4/20	酢ビモノマー	1,000	韓国			
	JIN YANG	6,200	6/4				バラセメント	9,800	香港
	CHANG YAHNG	5,996	6/7				バラセメント	10,000	台湾
	CHEM TRANSIA	498	6/7	酢ビモノマー	1,000	韓国			
	DANYANG	5,996	6/15				バラセメント	10,000	香港
	CHEM TRANSIA	498	7/3	酢ビモノマー	1,000	韓国			
	CHANG YAHNG	5,996	7/6				バラセメント	10,000	香港
	JIN YANG	6,200	7/9				バラセメント	9,800	台湾
	CHANG YAHNG	5,996	7/23				バラセメント	10,000	香港
	CHANG YAHNG	5,996	8/21				バラセメント	10,000	香港
	KEOYOUNG HOPE	497	8/24	酢ビモノマー	981	中国			
	JA YANG	4,739	9/3				バラセメント	7,284	台湾
	CHEM TRANSIA	498	9/12	酢ビモノマー	1,000	韓国			
	JIN YANG	6,200	9/15				バラセメント	9,800	台湾
	CHANG YAHNG	5,996	9/28				バラセメント	10,000	台湾



船籍	船名	総トン数 G/T	入港 月日	揚荷品名 (輸入)	輸入量数 (トン)	仕出国	積荷品名 (輸出)	輸出量数 (トン)	仕向国
	DANYANG	5,996	10/5				バラセメント	10,000	台湾
	JIN YANG	6,200	10/12				バラセメント	9,800	台湾
	CHANG YAHNG	5,996	10/18				バラセメント	10,000	香港
	DANYANG	5,996	10/31				バラセメント	10,000	香港
	JIN YANG	6,200	11/4				バラセメント	9,800	台湾
	CHANG YAHNG	5,996	11/10				バラセメント	10,000	香港
	PRETTY HANA	499	11/18	酢ビモノマー	980	韓国			
	DANYANG	5,996	11/19				バラセメント	10,000	台湾
	JIN YANG	6,200	11/24				バラセメント	9,800	香港
	CHANG YAHNG	5,996	11/30				バラセメント	10,000	台湾
	JIN YANG	6,200	12/28				バラセメント	9,800	台湾
カンボジア	4隻	6,054			10,349				
	MAOXIN	2,648	3/27	珪石	5,000	韓国			
	DONG LAN	1,106	3/30	ボーキサイト	1,500	中国			
	CHANG PING	1,092	8/16	コークス	1,643	中国			
	YIN HE No. 1	1,208	11/19	ボーキサイト	2,206	中国			
キプロス	3隻	25,458						41,120	
	ORIENTAL PHOENIX	8,486	3/5				バラセメント	13,730	シンガポール
	ORIENTAL PHOENIX	8,486	4/24				バラセメント	13,740	シンガポール
	ORIENTAL PHOENIX	8,486	12/20				バラセメント	13,650	シンガポール
パナマ	53隻	555,878			704,355			432,416	
	PACIFIC VENUS	11,403	1/6	石炭	16,900	ロシア			
	SUNRISE MISEN	11,680	1/16	石炭	16,879	ロシア			
	PACIFIC VENUS	11,403	1/18	石炭	16,871	ロシア	石灰石	16,700	韓国
	APOLLO PROGRESS	8,714	1/22	ヤシガラ	7,079	インドネシア			
	BL COSMOS	11,703	1/30	石炭	17,014	ロシア			
	BABUZA WISDOM	11,666	2/7	石炭	17,048	ロシア	石灰石	8,400	台湾
	PACIFIC VENUS	11,403	2/13	石炭	16,950	ロシア			
	MGM NO3	3,653	2/13	珪石	5,000	韓国			
	ORIENTAL XANADU	9,865	2/16	石炭	14,427	ロシア			
	PAZEH WISDOM	11,666	2/19	石炭	16,970	ロシア			
	WOODY ACE	6,448	2/29	天然石膏	6,300	タイ			

船籍	船名	総トン数 G/T	入港 月日	揚荷品名 (輸入)	輸入量数 (トン)	仕出国	積荷品名 (輸出)	輸出量数 (トン)	仕向国
	BABUZA WISDOM	11,666	3/7	石炭	16,770	ロシア			
	BABUZA WISDOM	11,666	3/15	石炭	16,880	ロシア	石灰石	16,800	台湾
	BLUE LOTUS	8,481	4/1				バラセメント	13,600	シンガポール
	BL COSMOS	11,703	4/10	石炭	17,200	ロシア			
	VLADMIR M	8,887	4/20	石炭	12,215	ロシア	石灰石	12,250	台湾
	PACIFIC VENUS	11,403	5/2	石炭	17,004	ロシア			
	BL COSMOS	11,703	5/14	石炭	17,250	ロシア			
	BLUE LOTUS	8,481	5/17				バラセメント	13,650	シンガポール
	PACIFIC VENUS	11,403	5/25	石炭	16,960	ロシア	石灰石	16,850	韓国
	BL COSMOS	11,703	5/27	石炭	17,150	ロシア			
	BL COSMOS	11,703	6/7	石炭	17,100	ロシア	石灰石	17,000	台湾
	PACIFIC VENUS	11,403	6/16	石炭	17,000	ロシア	石灰石	17,000	韓国
	SUN EXPLORER	8,552	6/19	天然石膏	9,830	タイ			
	PAZEH WISDOM	11,666	6/21	石炭	17,070	ロシア	石灰石	17,030	台湾
	VLADMIR M	8,887	6/28	石炭	12,076	ロシア	バラセメント	12,108	シンガポール
	BL COSMOS	11,703	7/9	石炭	17,237	ロシア	石灰石	17,000	韓国
	BLUE LOTUS	8,481	7/11				バラセメント	13,650	シンガポール
	PAZEH WISDOM	11,666	7/17	石炭	17,070	ロシア	石灰石	17,110	台湾
	BL COSMOS	11,703	7/23	石炭	17,120	ロシア			
	MUSTANG	4,441	7/24	天然石膏	6,800	タイ			
	PACIFIC VENUS	11,403	7/25	石炭	16,860	ロシア	石灰石	16,830	台湾
	ORIENTAL XANADU	9,865	8/10	石炭	8,000	インドネシア			
	VLADMIR M	8,887	8/16	石炭	12,200	ロシア	石灰石	12,250	韓国
	BL COSMOS	11,703	8/23	石炭	17,050	ロシア	石灰石	17,000	台湾
	PACIFIC VENUS	11,403	9/1	石炭	17,080	ロシア	石灰石	17,020	台湾
	VLADMIR M	8,887	9/10	石炭	12,300	ロシア			
	BL COSMOS	11,703	9/14				石灰石	17,170	韓国
	FAIRY ISLANDO	12,327	9/17	石炭	17,000	ロシア	石灰石	16,900	台湾
	VLADMIR M	8,887	9/23				バラセメント	11,848	シンガポール
	BL COSMOS	11,703	10/9	石炭	17,250	ロシア			
	FAIRY ISLANDO	12,327	10/15	石炭	16,745	ロシア	石灰石	16,730	台湾
	BL COSMOS	11,703	10/19	石炭	17,190	ロシア			

船籍	船名	総トン数 G/T	入港 月日	揚荷品名 (輸入)	輸入量数 (トン)	仕出国	積荷品名 (輸出)	輸出量数 (トン)	仕向国
	VLADMIR M	8,887	10/25				バラセメント	12,170	シンガポール
	PACIFIC VENUS	11,403	10/25	石炭	17,100	ロシア	石炭石	17,050	韓国
	BL COSMOS	11,703	11/16	石炭	17,150	ロシア	石炭石	17,080	韓国
	PACIFIC VENUS	11,403	11/19	石炭	17,010	ロシア	石炭石	17,010	台湾
	LALUAN	7,689	11/24	石炭	9,860	ロシア			
	PAZEH WISDOM	11,666	11/26	石炭	17,100	ロシア			
	BL COSMOS	11,703	12/13	石炭	17,330	ロシア	石炭石	17,200	韓国
	PACIFIC VENUS	11,403	12/17	石炭	17,120	ロシア	石炭石	17,010	台湾
	FAIRY ISLANDO	12,327	12/21	石炭	17,050	ロシア			
	ATAYAL MARINER	9,991	12/28	石炭	8,790	ロシア			
ベリーズ	3隻	3,910			6,497				
	WIN LONG	1,156	6/4	ボーキサイト	2,153	中国			
	WIN LONG	1,156	8/20	ボーキサイト	2,153	中国			
	GUO HONG	1,598	9/7	石炭	2,191	ベトナム			
香港	1隻	5,321			7,150				
	REIKA HARMONY	5,321	11/11	天然石膏	7,150	タイ			

## 5. 輸移出入貨物の推移（年別）

### (1) 輸・移出

品目	● 品目番号は港務統計の分類（単位：トン）											
	年	17	18	19	20	21	22	23	24	前年比較		備考
										伸び率(%)	トン数	
161 砂利・砂		51,740	48,583	40,505	38,938	39,093	36,420	38,063	30,309	-20.37	-7,754	石灰石(砂)
162 石材		81,404	70,970	84,998	98,809	111,663	103,252	83,712	75,119	-10.26	-8,593	割石
	輸出	445,802	433,883	451,791	341,800	322,052	460,165	448,855	355,390	-20.82	-93,465	
191 石灰石	国内	909,222	802,763	743,798	765,350	652,537	615,878	523,739	540,029	3.11	16,290	
	計	1,355,024	1,236,646	1,195,589	1,107,150	974,589	1,076,043	972,594	895,419	-7.93	-77,175	
211 非金属鉱物		14,094	5,374	8,812	7,061	5,165	4,284	8,896	8,731	-1.85	-165	タンカル
	輸出	320,820	356,850	336,850	253,450	30,000	74,602	314,350	402,930	28.18	88,580	
281 セメント	国内	1,803,868	1,871,452	1,783,916	1,847,422	1,366,315	1,210,747	1,391,101	1,185,636	-14.77	-205,465	
	計	2,124,688	2,228,302	2,120,766	2,100,872	1,396,315	1,285,349	1,705,451	1,588,566	-6.85	-116,885	
301 窯業品		47,526	56,196	30,570	94,785	62,277	26,721	8,486	7,011	-17.38	-1,475	コンクリート製品
321 石油製品		85	96	98	91	92	87	80	79	-1.25	-1	船用品
331 コークス					1,437							
351 化学薬品			1,000	7,482	14,330	17,936	40,546	34,462	30,504	-11.49	-3,958	苛性ソーダ、酢酸
423 水		16,019	16,207	14,972	13,532	12,805	11,308	12,475	11,712	-6.12	-763	船用品
491 再利用資材						1,560						
531 取合せ品		7,146	6,620	7,891	7,816	7,567	6,783	7,178	4,892	-31.85	-2,286	
541 分類不能のもの												
	輸出	766,622	790,733	788,641	595,250	352,052	534,767	763,205	758,320	-0.64	-4,885	
	移出	2,931,104	2,879,261	2,723,042	2,889,571	2,277,010	2,056,026	2,108,192	1,894,022	-10.16	-214,170	
	計	3,697,726	3,669,994	3,511,683	3,484,821	2,629,062	2,590,793	2,871,397	2,652,342	-7.63	-219,055	

(2) 輸・移入		●品目番号は港湾統計の分類 (単位：トン)													備考					
		年	前年比較																	
			伸び率(%)											トン数						
品目	17	18	19	20	21	22	23	24												
051 その他農産品	輸入					3,135		7,079												ヤシ殻
081 水産品	480	560	549	525	493	605	708	402												-306
131 石炭	輸入	739,484	734,055	782,311	704,586	623,610	698,981	671,537												-27,444
	国内				5,009	2,100	9,600	9,089												-511
	計	739,484	734,055	782,311	709,595	629,610	708,581	680,626												-27,955
161 砂利・砂	輸入	54,267	64,511	23,280																
	国内		2,550	20,850	40,830	4,940		5,020												5,020
	計	54,267	67,061	44,130	40,830	4,940		5,020												5,020
201 原塩	輸入																			
	国内	60,128	62,600	64,150	66,720	49,750	71,050	67,900												-6,480
	計	60,128	62,600	64,150	66,720	49,750	71,050	67,900												-6,480
211 非金屬鉱物	輸入	85,869	96,297	85,709	61,458	92,425	55,611	48,092												-7,519
	国内	571,469	491,282	513,233	522,650	464,649	438,278	477,850												-47,173
	計	657,338	587,579	598,942	584,108	557,074	508,413	533,461												-54,692
221 鉄鋼		1,515																		
222 鋼材						3,982	3,572													-3,572
261 産業機械	輸入					51														
	国内	53	120		68	65	332	32												32
	計	53	120		68	65	383	32												32
281 セメント		1,704		4,151																
301 窯業品	252,626	257,556	267,702	243,795	228,052	191,133	225,080	215,096												-9,984
311 重油	92,030	66,542	55,932	53,900	27,953															
331 コークス	輸入	30,341	32,713	16,696	6,543	1,568	6,582	1,643												-4,939
	国内	22,946	44,388	50,882	68,029	56,229	71,271	65,404												-13,485
	計	53,287	77,101	67,578	74,572	56,229	72,839	71,986												-18,424
351 化学薬品	輸入					2,889	4,802	10,931												6,129
	国内	21,191	24,155	27,060	27,502	24,628	26,551	26,152												-1,901
	計	21,191	24,155	27,060	27,502	24,628	29,440	30,954												4,228
491 再利用資材	902	7,998	21,173	12,858	50,154	24,197	38,801	44,980												6,179
521 輸送用容器					52															
541 分類不能のもの																				
計	輸入	909,961	927,576	907,996	772,587	652,280	765,976	739,282												-26,694
	移入	1,021,825	960,970	1,021,531	1,046,037	909,065	833,399	842,886												-72,181
	計	1,931,786	1,888,546	1,929,527	1,818,624	1,561,345	1,534,787	1,681,043												-98,875
輸移出入総合計	5,629,512	5,558,540	5,441,210	5,303,445	4,190,407	4,125,580	4,552,440	4,234,510												-317,930

図 5 - 1

輸・移出品目の推移(年別)

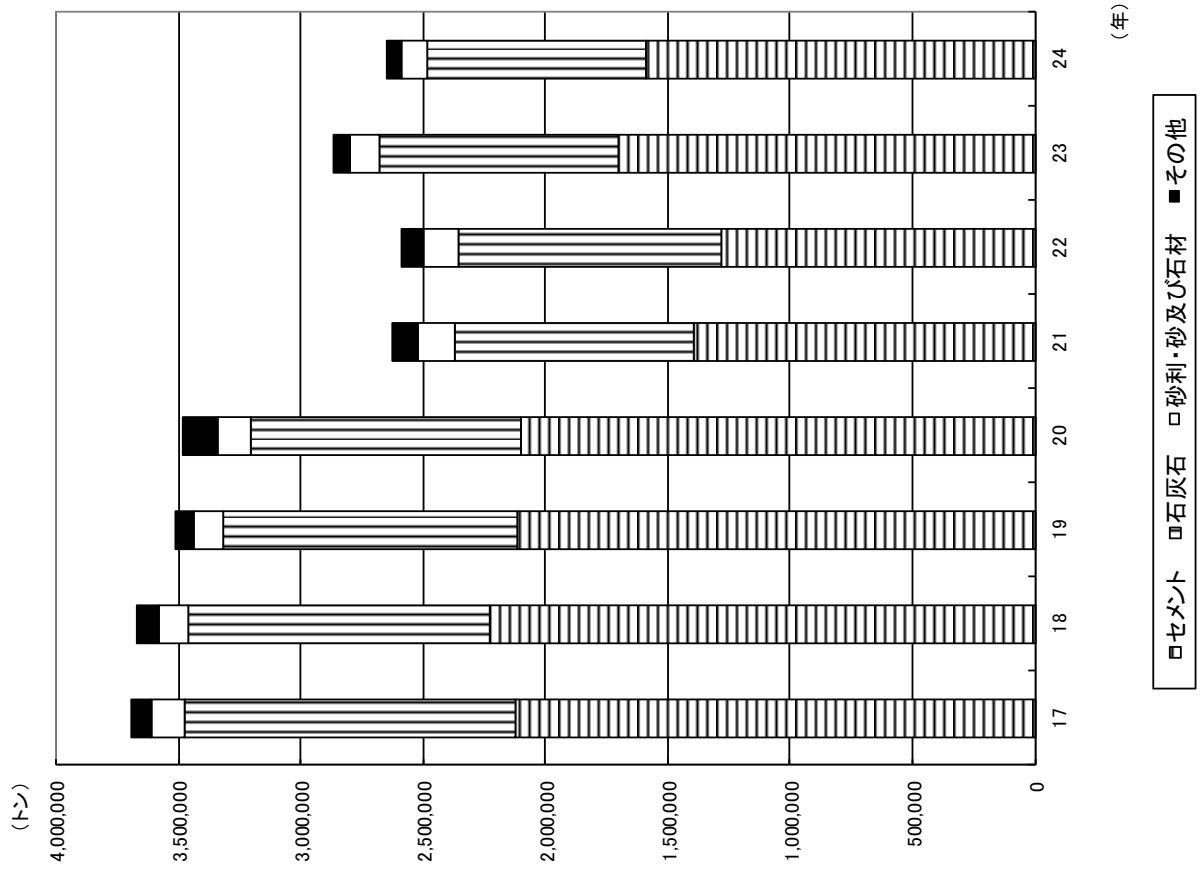
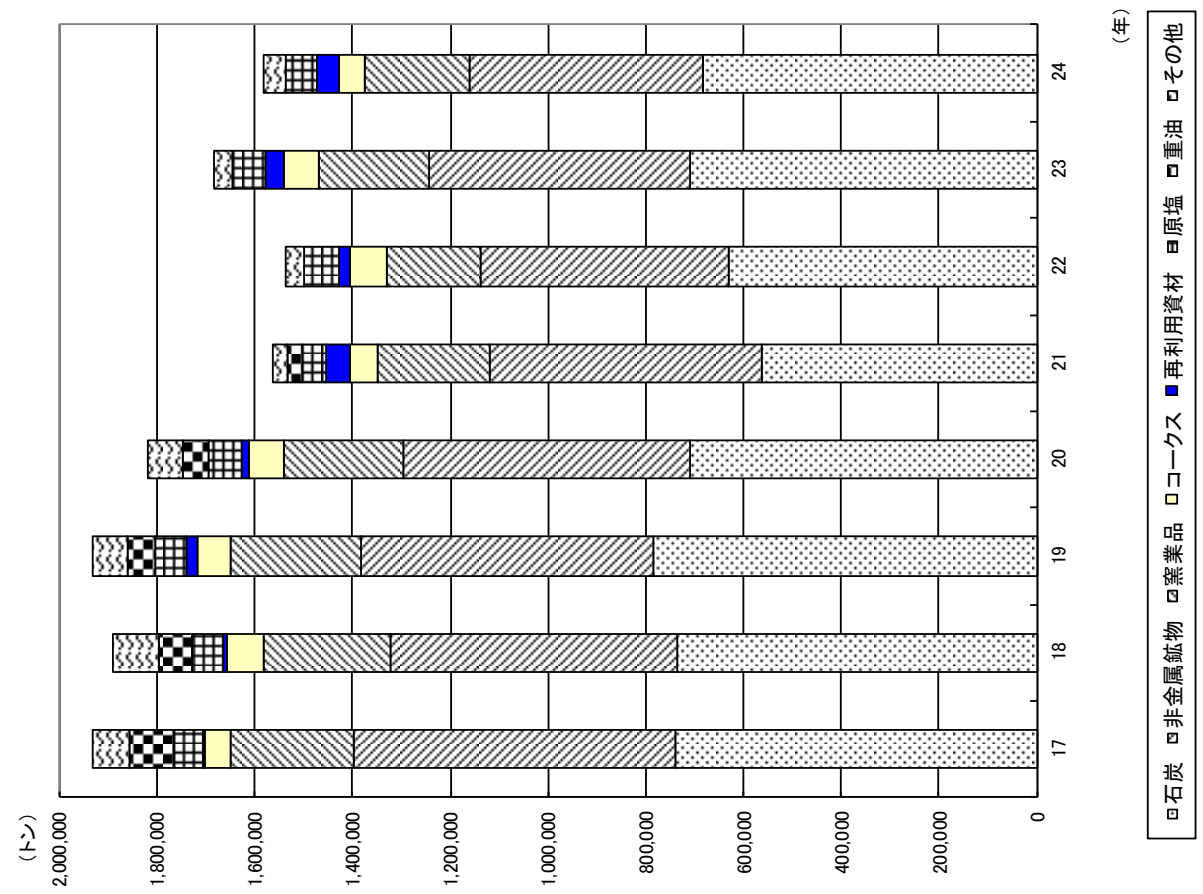


図 5 - 2

輸・移入品目の推移(年別)



6. 輸移出入貨物の推移（月別）														
(1) 輸・移出														
● 品目番号は港灣統計の分類（単位：トン）														
品目	月	1	2	3	4	5	6	7	8	9	10	11	12	合計
161 砂利・砂		727	3,045	2,000	5,039		5,041	763	3,248	5,098	3,034	1,504	760	30,309
162 石材					7,305	23,538	12,440	13,437	11,500	6,035			864	75,119
	輸出	16,700	8,400	16,800	12,250	16,850	51,030	50,940	29,250	51,090	33,780	34,090	34,210	355,390
191 石灰石	移出	15,695	18,625	34,118	46,458	38,302	48,891	50,960	87,858	62,636	45,301	51,260	39,925	540,029
	計	32,395	27,025	50,918	58,708	55,152	99,921	101,900	117,108	113,726	79,081	85,350	74,135	895,419
211 非金属鉱物		1,328		1,126		1,314		2,326	1,312			1,325		8,731
	輸出	9,800	29,800	53,030	37,340	13,650	29,800	55,558	10,000	38,932	41,970	49,600	33,450	402,930
281 セメント	移出	96,473	77,635	83,719	85,429	89,609	133,504	116,977	110,701	105,811	114,314	85,340	86,124	1,185,636
	計	106,273	107,435	136,749	122,769	103,259	163,304	172,535	120,701	144,743	156,284	134,940	119,574	1,588,566
301 薬品								663			2,275	4,073		7,011
321 石油製品		4	2	5	8	8	12	10	8	8	6	4	4	79
351 化学薬品		2,504	2,901	2,902	3,001	2,391	4,002	3,901	2,000	1,000	2,000	1,000	2,902	30,504
423 水		748	879	519	966	938	1,075	1,207	1,051	976	1,223	1,144	986	11,712
531 取合せ品					763		1,151	1,206		930		842		4,892
	輸出	26,500	38,200	69,830	49,590	30,500	80,830	106,498	39,250	90,022	75,750	83,690	67,660	758,320
	移出	117,479	103,087	124,389	149,019	156,100	206,116	191,450	217,678	182,494	168,153	146,492	131,565	1,894,022
	計	143,979	141,287	194,219	198,609	186,600	286,946	297,948	256,928	272,516	243,903	230,182	199,225	2,652,342
	前年	173,915	212,965	240,186	222,892	183,737	268,408	308,783	332,081	215,519	283,672	261,430	167,809	2,871,397





図6-1

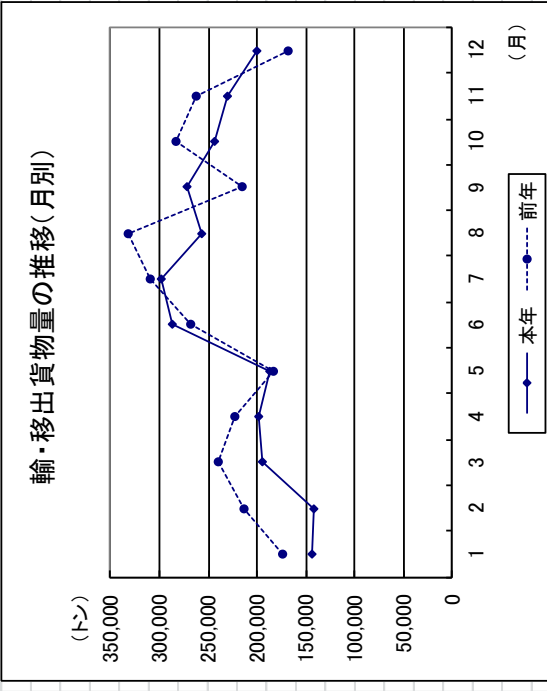


図6-2

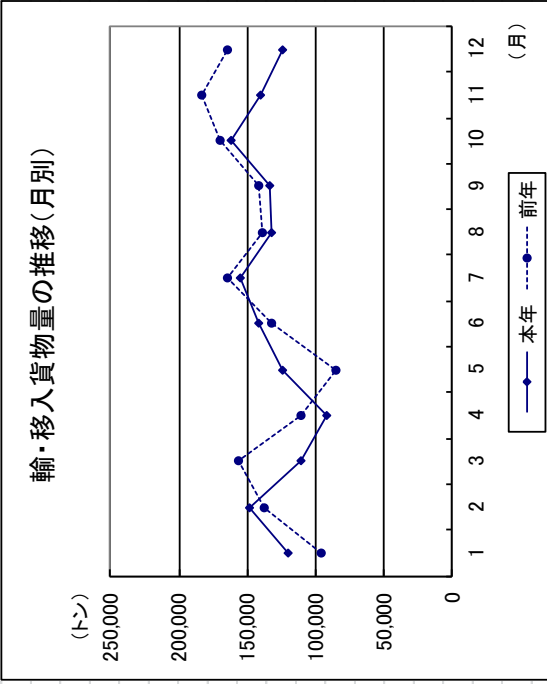


図6-3

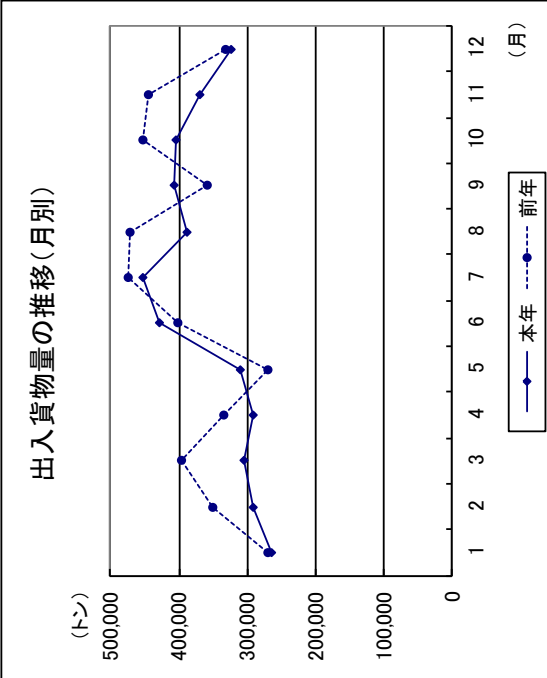


図6-4

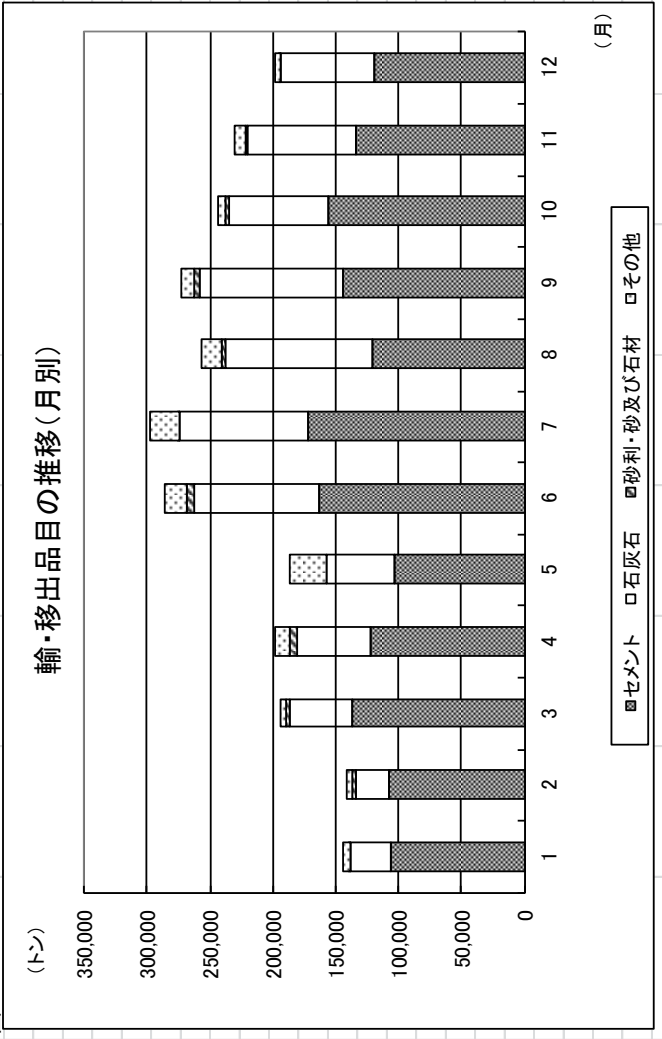
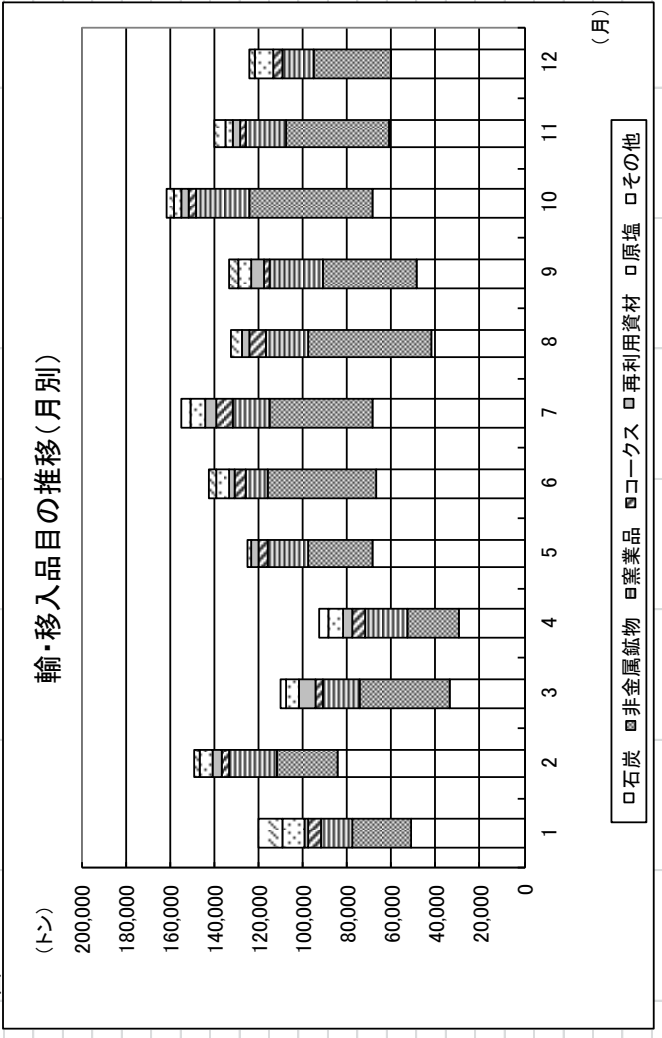


図6-5



## 7. 施設別・品目別利用状況

### (1) 輸・移出

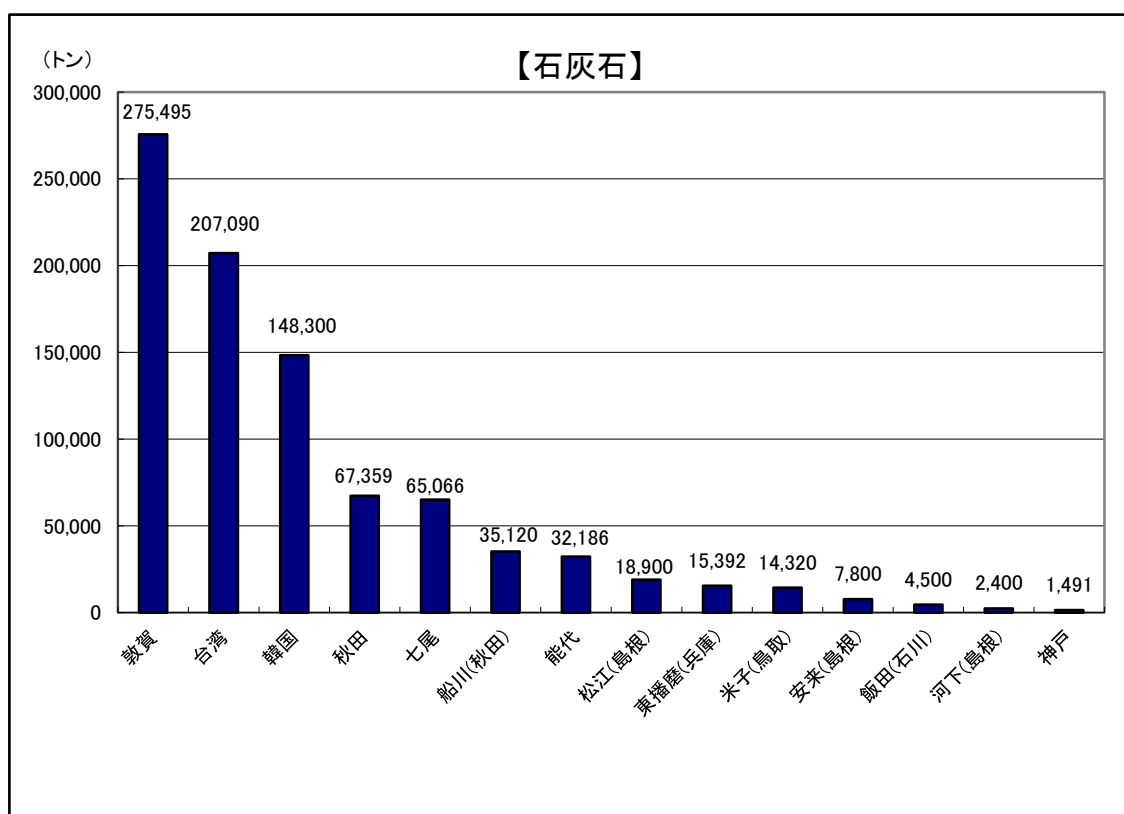
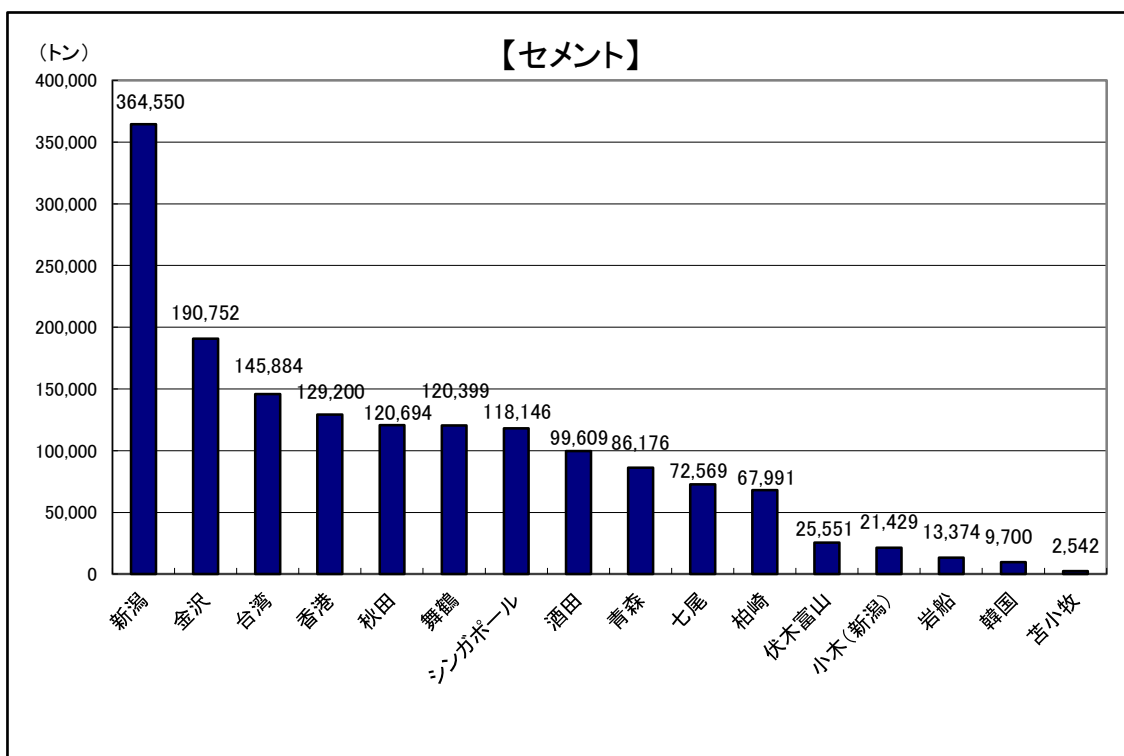
● 品目番号は港湾統計の分類 (単位: トン)

品目	施設名	● 品目番号は港湾統計の分類 (単位: トン)										合計			
		北埠頭 仮岸壁	北埠頭 1号さん橋	西埠頭 1号岸壁	中央埠頭 1号岸壁	中央埠頭 2号岸壁	中央埠頭 3号岸壁	中央埠頭 4号岸壁	中央埠頭 5号岸壁	南埠頭 岸壁	東埠頭 岸壁				
161 砂利・砂								30,309							30,309
162 石材		60,094	11,500									3,525			75,119
	輸出											355,390			355,390
191 石灰石	移出				124,420			103,761				311,848			540,029
	計				124,420			103,761				667,238			895,419
211 非金属鉱物						1,011			7,720						8,731
	輸出							402,930							402,930
281 セメント	移出				667,446			515,175		3,015					1,185,636
	計				667,446			918,105		3,015					1,588,566
301 窯業品							823		1,450		4,075				7,011
321 石油製品													79		79
351 化学薬品			30,504												30,504
423 水			19		2,354	1,722		252				3,958		332	11,712
531 取合せ品						1,206			3,686						4,892
	輸出					402,930						355,390			758,320
	移出	60,094	42,023	517,898	669,800	129,182	16,886	138,397				315,806	3,525	411	1,894,022
	計	60,094	42,023	920,828	669,800	129,182	16,886	138,397				671,196	3,525	411	2,652,342

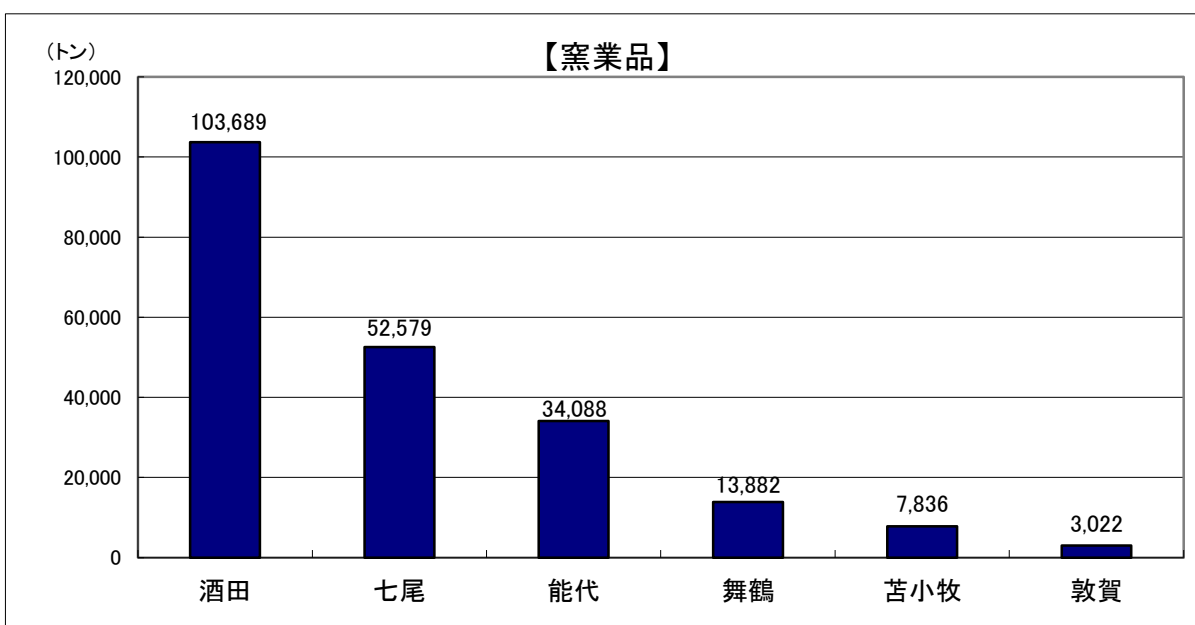
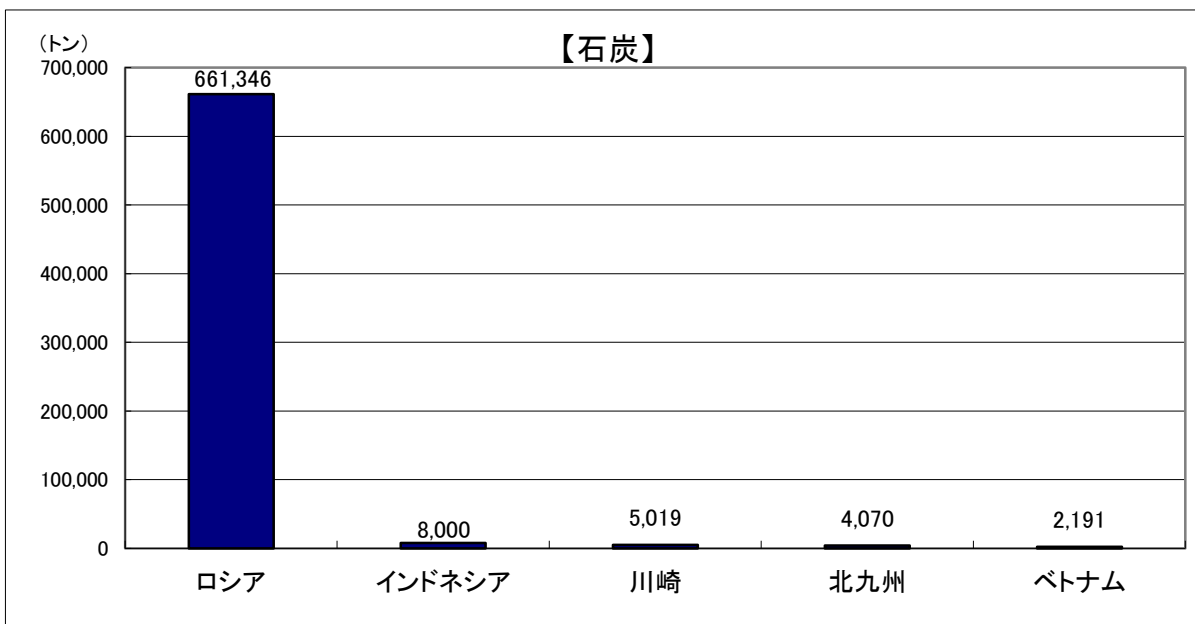
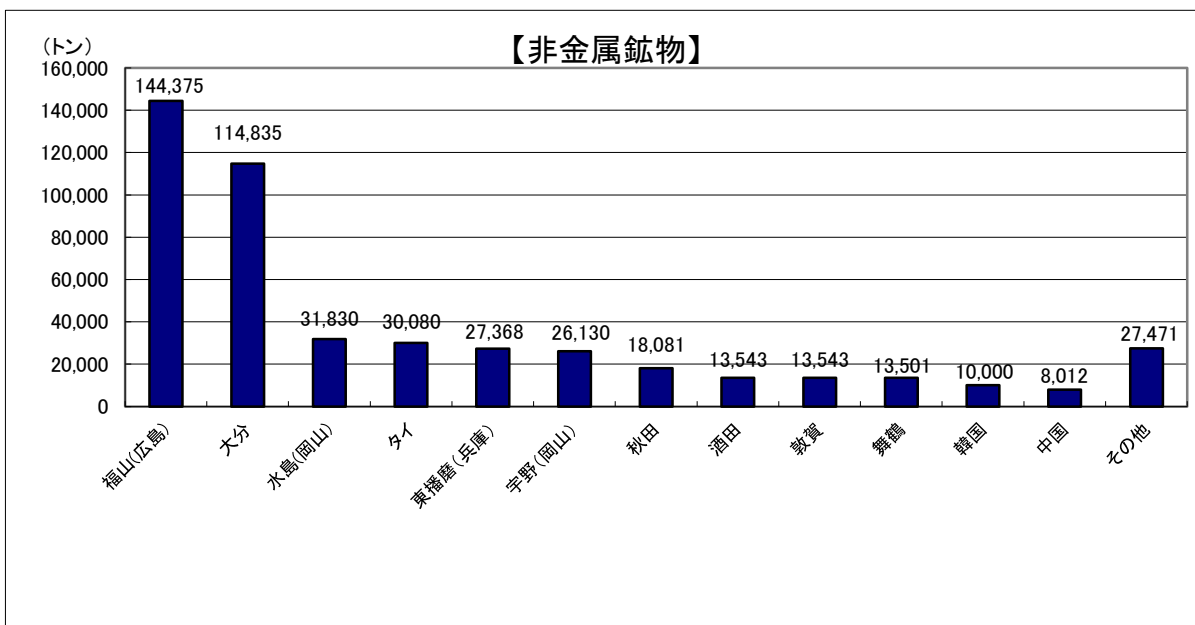
(2) 輸・移入		● 品目番号は港務統計の分類 (単位: トン)										
品目	施設名	北埠頭 仮岸壁	北埠頭 1号さん橋	西埠頭 1号岸壁	中央埠頭 1号岸壁	中央埠頭 2号岸壁	中央埠頭 3号岸壁	中央埠頭 4号岸壁	中央埠頭 5号岸壁	南埠頭 岸壁	東埠頭 岸壁	合計
051	その他農産品 輸入								7,079			7,079
081	水産品 輸入			2,191					669,346		402	671,537
131	石炭 移入				1,509		2,000		5,580			9,089
	計		2,191		1,509		2,000		674,926			680,626
161	砂利・砂 1,620				1,800			1,600				5,020
201	原塩			38,950	19,310	3,160						61,420
	輸入			25,250	5,000	5,806	2,206		9,830			48,092
211	非金属鉱物 移入		1,503	1,511	31,750	139,498	89,499	8,954	157,962			430,677
	計		1,503	26,761	36,750	145,304	91,705	8,954	167,792			478,769
261	産業機械 32											32
301	窯業品 172,722			37,662		4,712	172,722					215,096
	輸入				1,643							1,643
331	コークス 移入				14,990	26,370	9,001	1,558				51,919
	計				16,633	26,370	9,001	1,558				53,562
	輸入		10,931									10,931
351	化学薬品 移入											24,251
	計											35,182
491	再利用資材 10,658				4,405	29,917	10,658					44,980
	輸入			27,441	6,643	5,806	2,206		686,255			739,282
	移入	1,620	25,754	78,123	73,764	203,657	283,912	12,112	163,542		402	842,886
	計	1,620	36,685	105,564	80,407	209,463	286,118	12,112	849,797		402	1,582,168

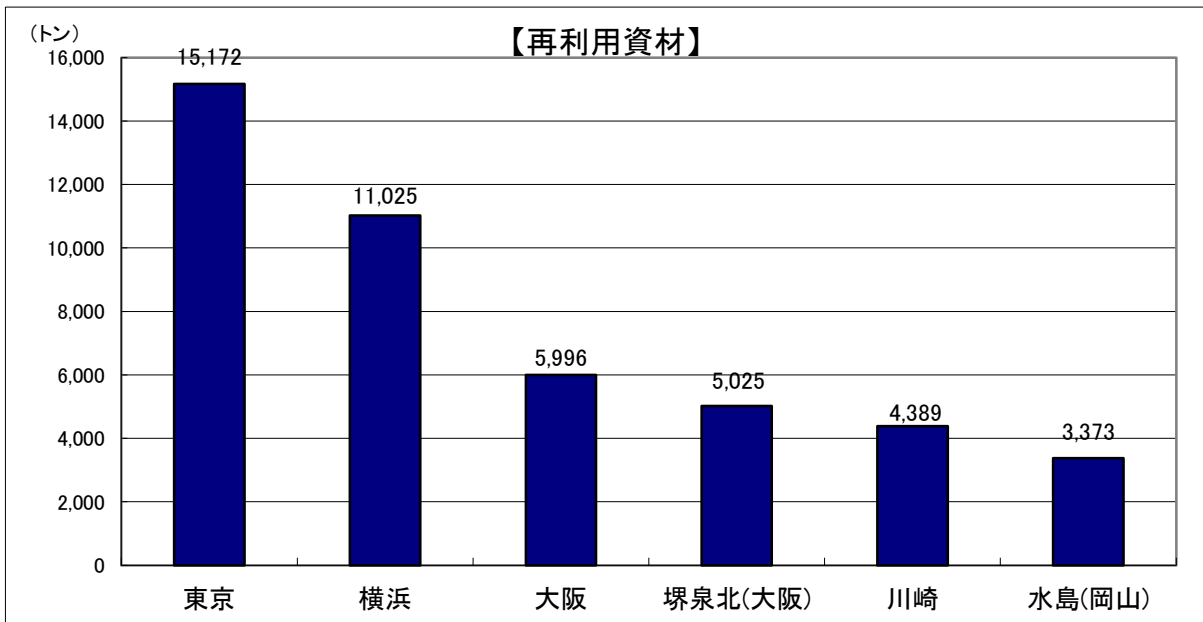
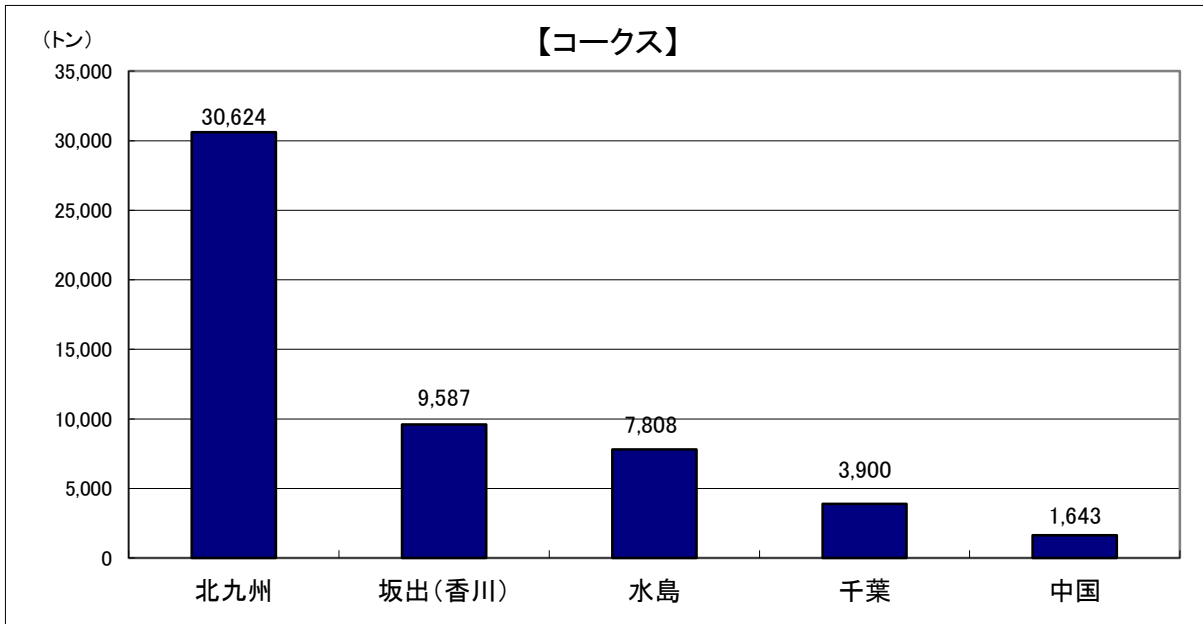
## 8. 品目別仕向・仕入先

### (1) 輸・移出品の仕向先



(2) 輸・移入品の仕入先





# 姫川港のあゆみ

- ・昭和40年9月1日 現地において起工式举行
- ・昭和48年8月27日 糸魚川漁業協同組合主催による漁港区竣工式举行
- ・昭和48年9月30日 開港宣言
- ・昭和48年11月8日 セメント移出第1船秋田に向け出港
- ・昭和49年7月23日 姫川港整備促進同盟会発足
- ・昭和51年6月16日 セメント輸出船ベトナムへ向け出港
- ・昭和51年11月29日 東防波堤灯台完成、昭和62年10月防波堤(西)へ移設
- ・昭和53年8月16日 木材輸入第1船入港 (ソ連材2,389ト)
- ・昭和53年9月30日 開港5周年記念式典を举行
- ・昭和54年9月26日 石炭輸入第1船入港 (ソ連炭4,000ト)
- ・昭和55年1月18日 重油タンカー第1船入港
- ・昭和55年4月1日 姫川港利用者協議会発足
- ・昭和57年8月23日 港湾区域の変更認可
- ・昭和62年5月11日 重量トン数1万ト級船舶初入港 (タイの石膏9,400ト)
- ・昭和62年10月5日 姫川港防波堤(西)灯台完成 (点灯)
- ・昭和63年8月1日 開港15周年記念式典を举行
- ・平成2年5月18日 コンテナ船石狩丸(699ト)毎週金曜日定期航路開設
- ・平成2年 防波堤(沖)着工
- ・平成4年7月25日 石炭灰輸送専用船「越後丸」入港
- ・平成5年7月30日 開港20周年記念式典を举行
- ・平成6年10月15日 運輸省練習帆船「海王丸」入港
- ・平成9年9月 重点投資流通港湾に指定
- ・平成10年2月 港湾計画改訂 (能力520万ト)
- ・平成10年7月17日 開港25周年記念式典を举行
- ・平成13年11月16日 防波堤(沖)450m完成
- ・平成14年2月12日 西1号耐震バース完成
- ・平成15年4月23日 総合静脈物流拠点港 (リサイクルポート)に指定
- ・平成15年6月3日 開港30周年記念式典を举行
- ・平成15年8月14日 独立行政法人航海訓練所練習帆船「海王丸」入港
- ・平成16年12月31日 年間取扱貨物量過去最高の568万トを記録
- ・平成18年1月25日 ポート・オブ・ザ・イヤー2005を受賞
- ・平成20年3月27日 港湾計画改訂 (能力680万ト)
- ・平成20年11月6日 開港35周年記念式典を举行
- ・平成21年7月31日 累計取扱貨物量1億トを達成
- ・平成21年8月20日 港則法適用港指定、関税法開港指定、無線検疫対象港指定
- ・平成21年8月28日 姫川港開港指定第1船入港記念式典を举行
- ・平成21年10月27日 姫川港開港指定記念式典を举行
- ・平成22年7月30日 植物防疫輸入港に指定
- ・平成22年11月8日 植物防疫輸入港指定第1船入港記念セレモニーを举行

# 日本海に躍動する姫川港



【発行】  
糸魚川市産業部  
商工農林水産課企業支援室