



昨年の今頃は、マスク、消毒用アルコールが手に入らず、不要不急の外出の自粛、緊急事態宣言と慣れないことばかりの連続でした。そんな中、公民館活動は縮小するしかなく、予定していた行事のほとんどが中止となりました。できることを無理のない範囲で行ってきました。地域の皆様にはご不便、不自由の中、ご理解ご協力を頂きありがとうございました。



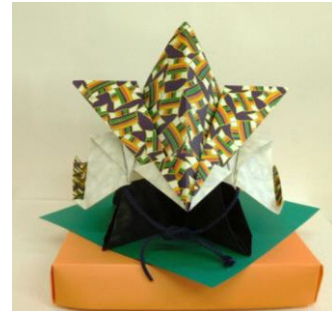
新年度になりましても、新しい生活様式で公民館活動を進めていかなければなりません。どうぞお知恵、お力をお貸しくださいますようお願い申し上げます。



## 折り紙教室

日時 4月14日(水) 9:30~  
4月15日(木) 9:30~  
4月16日(金) 9:30~  
会場 浦本地区公民館 2階 研修室  
参加費 100円  
持ち物 ボンド、のり、はさみ

兜を作って飾りましょう。



公民館玄関に見本あります。

3月31日(水)までに希望日をお申込みください。各日定員6名です。

手作りの駆除剤

## ゴキブリ団子作り

日時 4月21日(水) 9:30~  
4月22日(木) 9:30~  
会場 浦本地区公民館 調理室  
材料費 350円  
持ち物 空き箱

※ 4月13日(火)までに希望日をお申込みください。

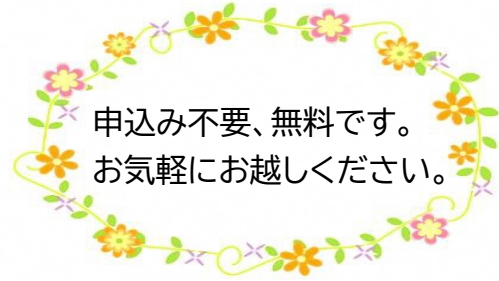
※ 手袋は公民館で用意します。

- ▶3人一組での作業になります。
- ▶人数がそろい次第、作業を始めていきます。
- ▶申込時はお一人でも公民館で調整しますので、お気軽にご参加ください。
- ▶初めての方、大歓迎です！

# お知らせ

## ☆ 骨密度・物忘れチェック相談会

期 日 3月23日(火)  
時 間 9:30~11:00  
会 場 浦本地区公民館 和室



## ☆ 小学校・中学校・保育園

糸魚川東中学校	卒業式 3月 3日(水)	入学式 4月8日(木)
大和川小学校	卒業式 3月24日(水)	入学式 4月8日(木)
浦本保育園	卒園式 3月26日(金)	令和3年度は休園になります。

## ☆ 図書入替 3月17日(水)入替です。

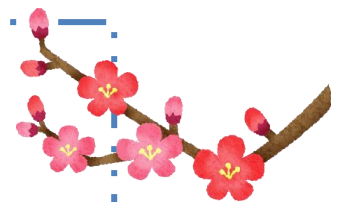


## ☆ 証明書の発行

戸籍関係の証明書は、公民館で受付後郵送されますが、住民票、印鑑証明、税関係の証明書は、即時交付できます。

- ❖ 本人確認できるものをお持ちください。
- ❖ 顔写真付きの身分証をお持ちでない場合は、2点必要となります。  
(保険証、年金手帳、介護保険証など)
- ❖ 申請者のハンコは不要ですが、委任状には委任者のハンコが必要です。

また、職員不在の時もありますので、電話で職員の在席を確認してからお出かけください。ようお願いします。



## 浦本俳壇

春兆しカモメの乱舞西に行く

紫水

テレビ消す冬の夜ずんと深かりし

春香

山笑う杖と杖との立話

美泉

湯けぶりや桶の響きの冴えかえる

比呂

一仕事終えて朝寝の春ごたつ

ミネ

コロナで友と会えずに炬燵守り

元子

老木にある底力梅ひらく

ミチ子



浦本地区の人口 774 人 (801)

男 378 人 (391) ・ 女 396 人 (410)

世帯数 332 戸 (333)

糸魚川市の人口 41,237 人

男 20,139 人 ・ 女 21,098 人

世帯数 17,268 戸

令和3年2月末現在 カッコ内は前年度同月