



# 糸魚川市 水道事業 令和6年度 水質検査計画



## ◎水質検査計画とは

水質検査は、水道水が安全であることを保障するために必要不可欠であり、適切な水質管理を行う基準となるものです。

水質検査計画は、水質検査の適正化を確保するため水質検査項目・回数等を定めたものです。

### 水質検査計画の内容

1. 基本方針
2. 検査地点
3. 検査項目・検査頻度
4. 市が独自で行う水質検査
5. 放射性物質検査について
6. 水質検査方法
7. 臨時の水質検査
8. 水質検査計画・結果の公表
9. 関係者との連携

糸魚川市ガス水道局では水道の原水と水道水の状況を踏まえ、水質検査計画を策定し、これまでの水質検査結果とあわせて公表します。

## 1. 基本方針

- ①検査地点は、水質基準が適用される蛇口と水源地とします。
- ②検査項目は、水道法で検査が義務付けられている水質基準項目並びに品質を管理するために必要な項目について行います。

蛇口では、水道法および同施行規則に基づく毎日1回の色・濁りの検査と消毒効果の確認、月1回の水道水の成分に関する検査をあわせて行います。詳細については「3. 検査項目・検査頻度」で解説します。

その他独自調査として、味覚に関係する項目の遊離炭酸の検査を行います。

水源地では、水源ごとに原水の水質変化を確認するための成分検査を年1回行います。また、農薬類、微生物細菌の検査を年1回以上行います。

## 2. 検査地点

### (1) 蛇口

給水区域内の管末に近い箇所の施設において、採水を行い検査しています。

また、管末に近い施設・需要家等において、水道法に基づく1日1回の検査を行っています。

### (2) 原水

各水源地の井戸・湧水等の原水を採取し、検査を行っています。

## 3. 検査項目・検査頻度

### (1) 蛇口

#### ○水質検査項目

別紙1-1のとおり、法で定められた水質基準項目（51項目）の検査を行います。

同じく、毎日検査項目の3項目（色・濁り・消毒残留効果）の検査を行います。

#### ○基本検査頻度

##### ◇毎日の検査

色、濁り、消毒の残留効果の確認（残留塩素濃度）

##### ◇月1回の検査

別紙1-1の項目のうち 1. 一般細菌 2. 大腸菌  
38. 塩化物イオン 46. 有機物等 47. PH値  
48. 味 49. 臭気 50. 色度 51. 濁度

##### ◇年4回の検査

別紙1-1の項目のうち 9. 亜硝酸態窒素 10. シアン化物イオン及び塩化シアン

消毒副生成物	21. 塩素酸	22. クロ酢酸	23. クロホルム
	24. ジクロ酢酸	25. ジブromクロメタン	26. 臭素酸
	27. 総トリハロメタン	28. トリクロ酢酸	29. ジクロ酢酸
	30. ブromホルム	31. ホルムアルデヒド	

そのほかの番号の項目については、1年に4回  
ただし、過去3年間の検出状況が基準値の1/5以下の場合は、1年に1回  
検査を行います。

また、それぞれの原水の特徴などから検査すべきと判断される項目について  
は、上記の回数よりさらに回数を追加して検査を行います。詳細の回数につい  
ては別紙1-1をご覧ください。

## (2) 原水

### ○水質検査項目

蛇口の水質検査項目から別紙2-1のとおり39項目について検査を年1  
回行います。

### ○微生物細菌検査

別紙3-1のとおり、水源が地表水…1年に4回以上、水源が地下水…1  
年に1回、検査を行います。

また、水源が地表水の場合は、定期的にクリプトスポリジウム検査を年に  
4回行います。

## 4. 市が独自で行う水質検査

### ○水質検査項目

別紙1-1のとおり、蛇口において、味覚に関係する項目として54. 遊離  
炭酸の検査を行います。

別紙3-1のとおり、各水源の原水において、農薬類（除草剤・殺虫剤お  
よび殺菌剤）について検査を行います。

また、令和6年度においては、能生区域の水源でダイオキシン類について  
検査を行います。（毎年水源を選出して測定します。）

### ○検査頻度

#### ◇年4回の検査

遊離炭酸

#### ◇年1回の検査

農薬類    ダイオキシン類    ペルフルオロオクタン sulfonic acid    ペルフルオロオクタン酸

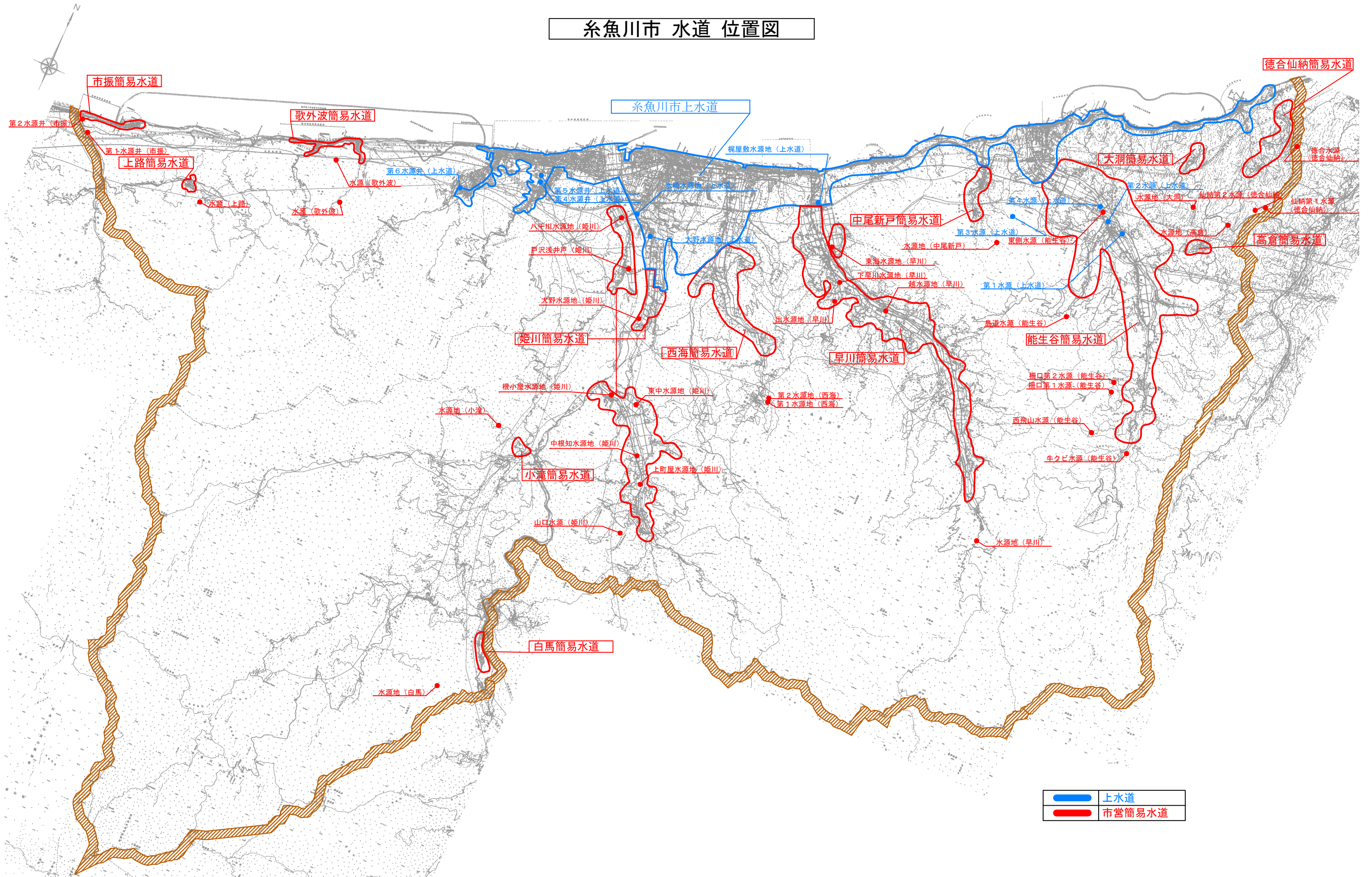
（なお、農薬類は水源周辺に影響が無い箇所については検査を省略します。）

## 5. 放射性物質検査について

○東京電力福島第一原子力発電所の事故に関連して、厚生労働省の通知を受  
け、水道水中のセシウム134、セシウム137、ヨウ素131の検査を行います。

○別紙4-1のとおり、各水源について年4回の放射性物質の検査を行いま  
す。

# 糸魚川市 水道 位置図



<span style="color: blue;">—</span>	上水道
<span style="color: red;">—</span>	市営簡易水道

# 【 上 水 道 計 画 】

別紙1-1 水質基準の項目と検査頻度(上水道糸魚川区域 寺島)

○:検査を行う項目 ◎:現場で検査を行う項目

No.	水質基準項目	給水栓水質検査											
		4月	5月	6月	7月	8月	9月	10月	11月	12月	1月	2月	3月
1	一般細菌	○	○	○	○	○	○	○	○	○	○	○	○
2	大腸菌	○	○	○	○	○	○	○	○	○	○	○	○
3	カドミウム及びその化合物					○							
4	水銀及びその化合物					○							
5	セレン及びその化合物					○							
6	鉛及びその化合物					○							
7	ヒ素及びその化合物					○							
8	六価クロム化合物					○							
9	亜硝酸態窒素		○			○			○			○	
10	シアン化物イオン及び塩化シアン		○			○			○			○	
11	硝酸態窒素及び亜硝酸態窒素					○							
12	フッ素及びその化合物					○							
13	ホウ素及びその化合物					○							
14	四塩化炭素					○							
15	1,4-ジオキサン					○							
16	シス-1,2-ジクロロエチレン及びトランス-1,2-ジクロロエチレン					○							
17	ジクロロメタン					○							
18	テトラクロロエチレン					○							
19	トリクロロエチレン					○							
20	ベンゼン					○							
21	塩素酸		○			○			○			○	
22	クロロ酢酸		○			○			○			○	
23	クロロホルム		○			○			○			○	
24	ジクロロ酢酸		○			○			○			○	
25	ジブロモクロロメタン		○			○			○			○	
26	臭素酸		○			○			○			○	
27	総トリハロメタン		○			○			○			○	
28	トリクロロ酢酸		○			○			○			○	
29	ブロモジクロロメタン		○			○			○			○	
30	ブロモホルム		○			○			○			○	
31	ホルムアルデヒド		○			○			○			○	
32	亜鉛及びその化合物					○							
33	アルミニウム及びその化合物					○							
34	鉄及びその化合物	○	○	○	○	○	○	○	○	○	○	○	○
35	銅及びその化合物					○							
36	ナトリウム及びその化合物					○							
37	マンガン及びその化合物	○	○	○	○	○	○	○	○	○	○	○	○
38	塩化物イオン	○	○	○	○	○	○	○	○	○	○	○	○
39	カルシウム、マグネシウム等(硬度)	○	○	○	○	○	○	○	○	○	○	○	○
40	蒸発残留物	○	○	○	○	○	○	○	○	○	○	○	○
41	陰イオン界面活性剤					○							
42	ジェオスミン					○							
43	2-MIB					○							
44	非イオン界面活性剤					○							
45	フェノール類					○							
46	有機物(全有機炭素の量)	○	○	○	○	○	○	○	○	○	○	○	○
47	pH	○	○	○	○	○	○	○	○	○	○	○	○
48	味	○	○	○	○	○	○	○	○	○	○	○	○
49	臭気	○	○	○	○	○	○	○	○	○	○	○	○
50	色度	○	○	○	○	○	○	○	○	○	○	○	○
51	濁度	○	○	○	○	○	○	○	○	○	○	○	○
52	残留塩素	◎	◎	◎	◎	◎	◎	◎	◎	◎	◎	◎	◎
53	水温	◎	◎	◎	◎	◎	◎	◎	◎	◎	◎	◎	◎
54	遊離炭酸		○			○			○			○	
55	放射性物質		○			○			○			○	

別紙1-1 水質基準の項目と検査頻度(上水道糸魚川区域 浦本)

○:検査を行う項目 ◎:現場で検査を行う項目

No.	水質基準項目	給水栓水質検査											
		4月	5月	6月	7月	8月	9月	10月	11月	12月	1月	2月	3月
1	一般細菌	○	○	○	○	○	○	○	○	○	○	○	○
2	大腸菌	○	○	○	○	○	○	○	○	○	○	○	○
3	カドミウム及びその化合物					○							
4	水銀及びその化合物					○							
5	セレン及びその化合物					○							
6	鉛及びその化合物					○							
7	ヒ素及びその化合物					○							
8	六価クロム化合物					○							
9	亜硝酸態窒素		○			○			○			○	
10	シアン化物イオン及び塩化シアン		○			○			○			○	
11	硝酸態窒素及び亜硝酸態窒素					○							
12	フッ素及びその化合物					○							
13	ホウ素及びその化合物					○							
14	四塩化炭素					○							
15	1,4-ジオキサン					○							
16	シス-1,2-ジクロロエチレン及びトランス-1,2-ジクロロエチレン					○							
17	ジクロロメタン					○							
18	テトラクロロエチレン					○							
19	トリクロロエチレン					○							
20	ベンゼン					○							
21	塩素酸		○			○			○			○	
22	クロロ酢酸		○			○			○			○	
23	クロロホルム		○			○			○			○	
24	ジクロロ酢酸		○			○			○			○	
25	ジブロモクロロメタン		○			○			○			○	
26	臭素酸		○			○			○			○	
27	総トリハロメタン		○			○			○			○	
28	トリクロロ酢酸		○			○			○			○	
29	ブロモジクロロメタン		○			○			○			○	
30	ブロモホルム		○			○			○			○	
31	ホルムアルデヒド		○			○			○			○	
32	亜鉛及びその化合物					○							
33	アルミニウム及びその化合物					○							
34	鉄及びその化合物	○	○	○	○	○	○	○	○	○	○	○	○
35	銅及びその化合物					○							
36	ナトリウム及びその化合物					○							
37	マンガン及びその化合物	○	○	○	○	○	○	○	○	○	○	○	○
38	塩化物イオン	○	○	○	○	○	○	○	○	○	○	○	○
39	カルシウム、マグネシウム等(硬度)	○	○	○	○	○	○	○	○	○	○	○	○
40	蒸発残留物	○	○	○	○	○	○	○	○	○	○	○	○
41	陰イオン界面活性剤					○							
42	ジェオスミン					○							
43	2-MIB					○							
44	非イオン界面活性剤					○							
45	フェノール類					○							
46	有機物(全有機炭素の量)	○	○	○	○	○	○	○	○	○	○	○	○
47	pH	○	○	○	○	○	○	○	○	○	○	○	○
48	味	○	○	○	○	○	○	○	○	○	○	○	○
49	臭気	○	○	○	○	○	○	○	○	○	○	○	○
50	色度	○	○	○	○	○	○	○	○	○	○	○	○
51	濁度	○	○	○	○	○	○	○	○	○	○	○	○
52	残留塩素	◎	◎	◎	◎	◎	◎	◎	◎	◎	◎	◎	◎
53	水温	◎	◎	◎	◎	◎	◎	◎	◎	◎	◎	◎	◎
54	遊離炭酸		○			○			○			○	
55	放射性物質		○			○			○			○	

## 別紙1-1 水質基準の項目と検査頻度(上水道能生区域 筒石)

○:検査を行う項目 ◎:現場で検査を行う項目

No.	水質基準項目	給水栓水質検査											
		4月	5月	6月	7月	8月	9月	10月	11月	12月	1月	2月	3月
1	一般細菌	○	○	○	○	○	○	○	○	○	○	○	○
2	大腸菌	○	○	○	○	○	○	○	○	○	○	○	○
3	カドミウム及びその化合物					○							
4	水銀及びその化合物					○							
5	セレン及びその化合物					○							
6	鉛及びその化合物					○							
7	ヒ素及びその化合物					○							
8	六価クロム化合物					○							
9	亜硝酸態窒素		○			○			○			○	
10	シアニ化物イオン及び塩化シアニ		○			○			○			○	
11	硝酸態窒素及び亜硝酸態窒素					○							
12	フッ素及びその化合物					○							
13	ホウ素及びその化合物					○							
14	四塩化炭素					○							
15	1,4-ジオキサン					○							
16	シス-1,2-ジクロロエチレン及びトランス-1,2-ジクロロエチレン					○							
17	ジクロロメタン					○							
18	テトラクロロエチレン					○							
19	トリクロロエチレン					○							
20	ベンゼン					○							
21	塩素酸		○			○			○			○	
22	クロロ酢酸		○			○			○			○	
23	クロロホルム		○			○			○			○	
24	ジクロロ酢酸		○			○			○			○	
25	ジブロモクロロメタン		○			○			○			○	
26	臭素酸		○			○			○			○	
27	総トリハロメタン		○			○			○			○	
28	トリクロロ酢酸		○			○			○			○	
29	ブロモジクロロメタン		○			○			○			○	
30	ブロモホルム		○			○			○			○	
31	ホルムアルデヒド		○			○			○			○	
32	亜鉛及びその化合物					○							
33	アルミニウム及びその化合物					○							
34	鉄及びその化合物	○	○	○	○	○	○	○	○	○	○	○	○
35	銅及びその化合物					○							
36	ナトリウム及びその化合物					○							
37	マンガン及びその化合物	○	○	○	○	○	○	○	○	○	○	○	○
38	塩化物イオン	○	○	○	○	○	○	○	○	○	○	○	○
39	カルシウム、マグネシウム等(硬度)	○	○	○	○	○	○	○	○	○	○	○	○
40	蒸発残留物	○	○	○	○	○	○	○	○	○	○	○	○
41	陰イオン界面活性剤					○							
42	ジェオスミン					○							
43	2-MIB					○							
44	非イオン界面活性剤					○							
45	フェノール類					○							
46	有機物(全有機炭素の量)	○	○	○	○	○	○	○	○	○	○	○	○
47	pH	○	○	○	○	○	○	○	○	○	○	○	○
48	味	○	○	○	○	○	○	○	○	○	○	○	○
49	臭気	○	○	○	○	○	○	○	○	○	○	○	○
50	色度	○	○	○	○	○	○	○	○	○	○	○	○
51	濁度	○	○	○	○	○	○	○	○	○	○	○	○
52	残留塩素	◎	◎	◎	◎	◎	◎	◎	◎	◎	◎	◎	◎
53	水温	◎	◎	◎	◎	◎	◎	◎	◎	◎	◎	◎	◎
54	遊離炭酸		○			○			○			○	



別紙1-1 水質基準の項目と検査頻度(上水道青海区域 須沢)

○:検査を行う項目 ◎:現場で検査を行う項目

No.	水質基準項目	給水栓水質検査											
		4月	5月	6月	7月	8月	9月	10月	11月	12月	1月	2月	3月
1	一般細菌	○	○	○	○	○	○	○	○	○	○	○	○
2	大腸菌	○	○	○	○	○	○	○	○	○	○	○	○
3	カドミウム及びその化合物					○							
4	水銀及びその化合物					○							
5	セレン及びその化合物					○							
6	鉛及びその化合物					○							
7	ヒ素及びその化合物					○							
8	六価クロム化合物					○							
9	亜硝酸態窒素		○			○			○			○	
10	シアン化物イオン及び塩化シアン		○			○			○			○	
11	硝酸態窒素及び亜硝酸態窒素					○							
12	フッ素及びその化合物					○							
13	ホウ素及びその化合物					○							
14	四塩化炭素					○							
15	1,4-ジオキサン					○							
16	シス-1,2-ジクロロエチレン及びトランス-1,2-ジクロロエチレン					○							
17	ジクロロメタン					○							
18	テトラクロロエチレン					○							
19	トリクロロエチレン					○							
20	ベンゼン					○							
21	塩素酸		○			○			○			○	
22	クロロ酢酸		○			○			○			○	
23	クロロホルム		○			○			○			○	
24	ジクロロ酢酸		○			○			○			○	
25	ジブロモクロロメタン		○			○			○			○	
26	臭素酸		○			○			○			○	
27	総トリハロメタン		○			○			○			○	
28	トリクロロ酢酸		○			○			○			○	
29	ブロモジクロロメタン		○			○			○			○	
30	ブロモホルム		○			○			○			○	
31	ホルムアルデヒド		○			○			○			○	
32	亜鉛及びその化合物					○							
33	アルミニウム及びその化合物					○							
34	鉄及びその化合物	○	○	○	○	○	○	○	○	○	○	○	○
35	銅及びその化合物					○							
36	ナトリウム及びその化合物					○							
37	マンガン及びその化合物	○	○	○	○	○	○	○	○	○	○	○	○
38	塩化物イオン	○	○	○	○	○	○	○	○	○	○	○	○
39	カルシウム、マグネシウム等(硬度)	○	○	○	○	○	○	○	○	○	○	○	○
40	蒸発残留物	○	○	○	○	○	○	○	○	○	○	○	○
41	陰イオン界面活性剤					○							
42	ジェオスミン					○							
43	2-MIB					○							
44	非イオン界面活性剤					○							
45	フェノール類					○							
46	有機物(全有機炭素の量)	○	○	○	○	○	○	○	○	○	○	○	○
47	pH	○	○	○	○	○	○	○	○	○	○	○	○
48	味	○	○	○	○	○	○	○	○	○	○	○	○
49	臭気	○	○	○	○	○	○	○	○	○	○	○	○
50	色度	○	○	○	○	○	○	○	○	○	○	○	○
51	濁度	○	○	○	○	○	○	○	○	○	○	○	○
52	残留塩素	◎	◎	◎	◎	◎	◎	◎	◎	◎	◎	◎	◎
53	水温	◎	◎	◎	◎	◎	◎	◎	◎	◎	◎	◎	◎
54	遊離炭酸		○			○			○			○	
55	放射性物質		○			○			○			○	

別紙1-1 水質基準の項目と検査頻度(上水道青海区域 青海)

○:検査を行う項目 ◎:現場で検査を行う項目

No.	水質基準項目	給水栓水質検査											
		4月	5月	6月	7月	8月	9月	10月	11月	12月	1月	2月	3月
1	一般細菌	○	○	○	○	○	○	○	○	○	○	○	○
2	大腸菌	○	○	○	○	○	○	○	○	○	○	○	○
3	カドミウム及びその化合物					○							
4	水銀及びその化合物					○							
5	セレン及びその化合物					○							
6	鉛及びその化合物					○							
7	ヒ素及びその化合物					○							
8	六価クロム化合物					○							
9	亜硝酸態窒素		○			○			○			○	
10	シアン化物イオン及び塩化シアン		○			○			○			○	
11	硝酸態窒素及び亜硝酸態窒素					○							
12	フッ素及びその化合物					○							
13	ホウ素及びその化合物					○							
14	四塩化炭素					○							
15	1,4-ジオキサン					○							
16	シス-1,2-ジクロロエチレン及びトランス-1,2-ジクロロエチレン					○							
17	ジクロロメタン					○							
18	テトラクロロエチレン					○							
19	トリクロロエチレン					○							
20	ベンゼン					○							
21	塩素酸		○			○			○			○	
22	クロロ酢酸		○			○			○			○	
23	クロロホルム		○			○			○			○	
24	ジクロロ酢酸		○			○			○			○	
25	ジブロモクロロメタン		○			○			○			○	
26	臭素酸		○			○			○			○	
27	総トリハロメタン		○			○			○			○	
28	トリクロロ酢酸		○			○			○			○	
29	ブロモジクロロメタン		○			○			○			○	
30	ブロモホルム		○			○			○			○	
31	ホルムアルデヒド		○			○			○			○	
32	亜鉛及びその化合物					○							
33	アルミニウム及びその化合物					○							
34	鉄及びその化合物	○	○	○	○	○	○	○	○	○	○	○	○
35	銅及びその化合物					○							
36	ナトリウム及びその化合物					○							
37	マンガン及びその化合物	○	○	○	○	○	○	○	○	○	○	○	○
38	塩化物イオン	○	○	○	○	○	○	○	○	○	○	○	○
39	カルシウム、マグネシウム等(硬度)	○	○	○	○	○	○	○	○	○	○	○	○
40	蒸発残留物	○	○	○	○	○	○	○	○	○	○	○	○
41	陰イオン界面活性剤					○							
42	ジェオスミン					○							
43	2-MIB					○							
44	非イオン界面活性剤					○							
45	フェノール類					○							
46	有機物(全有機炭素の量)	○	○	○	○	○	○	○	○	○	○	○	○
47	pH	○	○	○	○	○	○	○	○	○	○	○	○
48	味	○	○	○	○	○	○	○	○	○	○	○	○
49	臭気	○	○	○	○	○	○	○	○	○	○	○	○
50	色度	○	○	○	○	○	○	○	○	○	○	○	○
51	濁度	○	○	○	○	○	○	○	○	○	○	○	○
52	残留塩素	◎	◎	◎	◎	◎	◎	◎	◎	◎	◎	◎	◎
53	水温	◎	◎	◎	◎	◎	◎	◎	◎	◎	◎	◎	◎
54	遊離炭酸		○			○			○			○	
55	放射性物質		○			○			○			○	

## 別紙2-1 水質基準の項目と検査頻度(糸魚川区域)6箇所

○:検査を行う項目 ◎:現場で検査を行う項目

No.	水質基準項目	原水水質検査	
		8月	
1	一般細菌		○
2	大腸菌		○
3	カドミウム及びその化合物		○
4	水銀及びその化合物		○
5	セレン及びその化合物		○
6	鉛及びその化合物		○
7	ヒ素及びその化合物		○
8	六価クロム化合物		○
9	亜硝酸態窒素		○
10	シアン化物イオン及び塩化シアン		○
11	硝酸態窒素及び亜硝酸態窒素		○
12	フッ素及びその化合物		○
13	ホウ素及びその化合物		○
14	四塩化炭素		○
15	1,4-ジオキサン		○
16	シス-1,2-ジクロロエチレン及びトランス-1,2-ジクロロエチレン		○
17	ジクロロメタン		○
18	テトラクロロエチレン		○
19	トリクロロエチレン		○
20	ベンゼン		○
21	塩素酸		
22	クロロ酢酸		
23	クロホルム		
24	ジクロロ酢酸		
25	ジブロモクロロメタン		
26	臭素酸		
27	総トリハロメタン		
28	トリクロロ酢酸		
29	ブロモジクロロメタン		
30	ブロモホルム		
31	ホルムアルデヒド		
32	亜鉛及びその化合物		○
33	アルミニウム及びその化合物		○
34	鉄及びその化合物		○
35	銅及びその化合物		○
36	ナトリウム及びその化合物		○
37	マンガン及びその化合物		○
38	塩化物イオン		○
39	カルシウム、マグネシウム等(硬度)		○
40	蒸発残留物		○
41	陰イオン界面活性剤		○
42	ジェオスミン		○
43	2-MIB		○
44	非イオン界面活性剤		○
45	フェノール類		○
46	有機物(全有機炭素の量)		○
47	pH		○
48	味		
49	臭気		○
50	色度		○
51	濁度		○
52	残留塩素		
53	水温		◎

## 別紙2-1 水質基準の項目と検査頻度(能生区域)3箇所

○:検査を行う項目 ◎:現場で検査を行う項目

No.	水質基準項目	原水水質検査	
		8月	
1	一般細菌		○
2	大腸菌		○
3	カドミウム及びその化合物		○
4	水銀及びその化合物		○
5	セレン及びその化合物		○
6	鉛及びその化合物		○
7	ヒ素及びその化合物		○
8	六価クロム化合物		○
9	亜硝酸態窒素		○
10	シアン化物イオン及び塩化シアン		○
11	硝酸態窒素及び亜硝酸態窒素		○
12	フッ素及びその化合物		○
13	ホウ素及びその化合物		○
14	四塩化炭素		○
15	1,4-ジオキサン		○
16	シス-1,2-ジクロロエチレン及びトランス-1,2-ジクロロエチレン		○
17	ジクロロメタン		○
18	テトラクロロエチレン		○
19	トリクロロエチレン		○
20	ベンゼン		○
21	塩素酸		
22	クロロ酢酸		
23	クロホルム		
24	ジクロロ酢酸		
25	ジブロモクロロメタン		
26	臭素酸		
27	総トリハロメタン		
28	トリクロロ酢酸		
29	ブロモジクロロメタン		
30	ブロモホルム		
31	ホルムアルデヒド		
32	亜鉛及びその化合物		○
33	アルミニウム及びその化合物		○
34	鉄及びその化合物		○
35	銅及びその化合物		○
36	ナトリウム及びその化合物		○
37	マンガン及びその化合物		○
38	塩化物イオン		○
39	カルシウム、マグネシウム等(硬度)		○
40	蒸発残留物		○
41	陰イオン界面活性剤		○
42	ジェオスミン		○
43	2-MIB		○
44	非イオン界面活性剤		○
45	フェノール類		○
46	有機物(全有機炭素の量)		○
47	pH		○
48	味		
49	臭気		○
50	色度		○
51	濁度		○
52	残留塩素		
53	水温		◎

## 別紙2-1 水質基準の項目と検査頻度(青海区域)3箇所

○:検査を行う項目 ◎:現場で検査を行う項目

No.	水質基準項目	原水水質検査	
		8月	
1	一般細菌		○
2	大腸菌		○
3	カドミウム及びその化合物		○
4	水銀及びその化合物		○
5	セレン及びその化合物		○
6	鉛及びその化合物		○
7	ヒ素及びその化合物		○
8	六価クロム化合物		○
9	亜硝酸態窒素		○
10	シアン化物イオン及び塩化シアン		○
11	硝酸態窒素及び亜硝酸態窒素		○
12	フッ素及びその化合物		○
13	ホウ素及びその化合物		○
14	四塩化炭素		○
15	1,4-ジオキサン		○
16	シス-1,2-ジクロロエチレン及びトランス-1,2-ジクロロエチレン		○
17	ジクロロメタン		○
18	テトラクロロエチレン		○
19	トリクロロエチレン		○
20	ベンゼン		○
21	塩素酸		
22	クロロ酢酸		
23	クロホルム		
24	ジクロロ酢酸		
25	ジブロモクロロメタン		
26	臭素酸		
27	総トリハロメタン		
28	トリクロロ酢酸		
29	ブロモジクロロメタン		
30	ブロモホルム		
31	ホルムアルデヒド		
32	亜鉛及びその化合物		○
33	アルミニウム及びその化合物		○
34	鉄及びその化合物		○
35	銅及びその化合物		○
36	ナトリウム及びその化合物		○
37	マンガン及びその化合物		○
38	塩化物イオン		○
39	カルシウム、マグネシウム等(硬度)		○
40	蒸発残留物		○
41	陰イオン界面活性剤		○
42	ジェオスミン		○
43	2-MIB		○
44	非イオン界面活性剤		○
45	フェノール類		○
46	有機物(全有機炭素の量)		○
47	pH		○
48	味		
49	臭気		○
50	色度		○
51	濁度		○
52	残留塩素		
53	水温		◎



# 【 簡 易 水 道 計 画 】

## 別紙1-1 水質基準の項目と検査頻度(糸魚川区域 白馬簡易水道)

○:検査を行う項目 ◎:現場で検査を行う項目

No.	水質基準項目	給水栓水質検査											
		4月	5月	6月	7月	8月	9月	10月	11月	12月	1月	2月	3月
1	一般細菌	○	○	○	○	○	○	○	○	○	○	○	○
2	大腸菌	○	○	○	○	○	○	○	○	○	○	○	○
3	カドミウム及びその化合物					○							
4	水銀及びその化合物					○							
5	セレン及びその化合物					○							
6	鉛及びその化合物					○							
7	ヒ素及びその化合物					○							
8	六価クロム化合物					○							
9	亜硝酸態窒素		○			○			○			○	
10	シアン化物イオン及び塩化シアン		○			○			○			○	
11	硝酸態窒素及び亜硝酸態窒素					○							
12	フッ素及びその化合物					○							
13	ホウ素及びその化合物					○							
14	四塩化炭素					○							
15	1,4-ジオキサン					○							
16	シス-1,2-ジクロロエチレン及びトランス-1,2-ジクロロエチレン					○							
17	ジクロロメタン					○							
18	テトラクロロエチレン					○							
19	トリクロロエチレン					○							
20	ベンゼン					○							
21	塩素酸		○			○			○			○	
22	クロロ酢酸		○			○			○			○	
23	クロロホルム		○			○			○			○	
24	ジクロロ酢酸		○			○			○			○	
25	ジブromokロロメタン		○			○			○			○	
26	臭素酸		○			○			○			○	
27	総トリハロメタン		○			○			○			○	
28	トリクロロ酢酸		○			○			○			○	
29	ブromोजクロロメタン		○			○			○			○	
30	ブromホルム		○			○			○			○	
31	ホルムアルデヒド		○			○			○			○	
32	亜鉛及びその化合物					○							
33	アルミニウム及びその化合物		○			○			○			○	
34	鉄及びその化合物	○	○	○	○	○	○	○	○	○	○	○	○
35	銅及びその化合物					○							
36	ナトリウム及びその化合物					○							
37	マンガン及びその化合物	○	○	○	○	○	○	○	○	○	○	○	○
38	塩化物イオン	○	○	○	○	○	○	○	○	○	○	○	○
39	カルシウム、マグネシウム等(硬度)	○	○	○	○	○	○	○	○	○	○	○	○
40	蒸発残留物	○	○	○	○	○	○	○	○	○	○	○	○
41	陰イオン界面活性剤					○							
42	ジェオスミン					○							
43	2-MIB					○							
44	非イオン界面活性剤					○							
45	フェノール類					○							
46	有機物(全有機炭素の量)	○	○	○	○	○	○	○	○	○	○	○	○
47	pH	○	○	○	○	○	○	○	○	○	○	○	○
48	味	○	○	○	○	○	○	○	○	○	○	○	○
49	臭気	○	○	○	○	○	○	○	○	○	○	○	○
50	色度	○	○	○	○	○	○	○	○	○	○	○	○
51	濁度	○	○	○	○	○	○	○	○	○	○	○	○
52	残留塩素	◎	◎	◎	◎	◎	◎	◎	◎	◎	◎	◎	◎
53	水温	◎	◎	◎	◎	◎	◎	◎	◎	◎	◎	◎	◎
54	遊離炭酸		○			○			○			○	
55	放射性物質		○			○			○			○	



## 別紙1-1 水質基準の項目と検査頻度(糸魚川区域 小滝簡易水道)

○:検査を行う項目 ◎:現場で検査を行う項目

No.	水質基準項目	給水栓水質検査											
		4月	5月	6月	7月	8月	9月	10月	11月	12月	1月	2月	3月
1	一般細菌	○	○	○	○	○	○	○	○	○	○	○	○
2	大腸菌	○	○	○	○	○	○	○	○	○	○	○	○
3	カドミウム及びその化合物					○							
4	水銀及びその化合物					○							
5	セレン及びその化合物					○							
6	鉛及びその化合物					○							
7	ヒ素及びその化合物					○							
8	六価クロム化合物					○							
9	亜硝酸態窒素		○			○			○			○	
10	シアン化物イオン及び塩化シアン		○			○			○			○	
11	硝酸態窒素及び亜硝酸態窒素					○							
12	フッ素及びその化合物					○							
13	ホウ素及びその化合物					○							
14	四塩化炭素					○							
15	1,4-ジオキサン					○							
16	シス-1,2-ジクロロエチレン及びトランス-1,2-ジクロロエチレン					○							
17	ジクロロメタン					○							
18	テトラクロロエチレン					○							
19	トリクロロエチレン					○							
20	ベンゼン					○							
21	塩素酸		○			○			○			○	
22	クロロ酢酸		○			○			○			○	
23	クロロホルム		○			○			○			○	
24	ジクロロ酢酸		○			○			○			○	
25	ジブromokロロメタン		○			○			○			○	
26	臭素酸		○			○			○			○	
27	総トリハロメタン		○			○			○			○	
28	トリクロロ酢酸		○			○			○			○	
29	ブromोजクロロメタン		○			○			○			○	
30	ブromホルム		○			○			○			○	
31	ホルムアルデヒド		○			○			○			○	
32	亜鉛及びその化合物					○							
33	アルミニウム及びその化合物					○							
34	鉄及びその化合物	○	○	○	○	○	○	○	○	○	○	○	○
35	銅及びその化合物					○							
36	ナトリウム及びその化合物					○							
37	マンガン及びその化合物	○	○	○	○	○	○	○	○	○	○	○	○
38	塩化物イオン	○	○	○	○	○	○	○	○	○	○	○	○
39	カルシウム、マグネシウム等(硬度)	○	○	○	○	○	○	○	○	○	○	○	○
40	蒸発残留物	○	○	○	○	○	○	○	○	○	○	○	○
41	陰イオン界面活性剤					○							
42	ジェオスミン					○							
43	2-MIB					○							
44	非イオン界面活性剤					○							
45	フェノール類					○							
46	有機物(全有機炭素の量)	○	○	○	○	○	○	○	○	○	○	○	○
47	pH	○	○	○	○	○	○	○	○	○	○	○	○
48	味	○	○	○	○	○	○	○	○	○	○	○	○
49	臭気	○	○	○	○	○	○	○	○	○	○	○	○
50	色度	○	○	○	○	○	○	○	○	○	○	○	○
51	濁度	○	○	○	○	○	○	○	○	○	○	○	○
52	残留塩素	◎	◎	◎	◎	◎	◎	◎	◎	◎	◎	◎	◎
53	水温	◎	◎	◎	◎	◎	◎	◎	◎	◎	◎	◎	◎
54	遊離炭酸		○			○			○			○	
55	放射性物質		○			○			○			○	

## 別紙1-1 水質基準の項目と検査頻度(糸魚川区域 姫川簡易水道【根小屋】)

○:検査を行う項目 ◎:現場で検査を行う項目

No.	水質基準項目	給水栓水質検査											
		4月	5月	6月	7月	8月	9月	10月	11月	12月	1月	2月	3月
1	一般細菌	○	○	○	○	○	○	○	○	○	○	○	○
2	大腸菌	○	○	○	○	○	○	○	○	○	○	○	○
3	カドミウム及びその化合物					○							
4	水銀及びその化合物					○							
5	セレン及びその化合物					○							
6	鉛及びその化合物					○							
7	ヒ素及びその化合物					○							
8	六価クロム化合物					○							
9	亜硝酸態窒素		○			○			○			○	
10	シアン化物イオン及び塩化シアン		○			○			○			○	
11	硝酸態窒素及び亜硝酸態窒素					○							
12	フッ素及びその化合物					○							
13	ホウ素及びその化合物					○							
14	四塩化炭素					○							
15	1,4-ジオキサン					○							
16	シス-1,2-ジクロロエチレン及びトランス-1,2-ジクロロエチレン					○							
17	ジクロロメタン					○							
18	テトラクロロエチレン					○							
19	トリクロロエチレン					○							
20	ベンゼン					○							
21	塩素酸		○			○			○			○	
22	クロロ酢酸		○			○			○			○	
23	クロロホルム		○			○			○			○	
24	ジクロロ酢酸		○			○			○			○	
25	ジブロモクロロメタン		○			○			○			○	
26	臭素酸		○			○			○			○	
27	総トリハロメタン		○			○			○			○	
28	トリクロロ酢酸		○			○			○			○	
29	ブロモジクロロメタン		○			○			○			○	
30	ブロモホルム		○			○			○			○	
31	ホルムアルデヒド		○			○			○			○	
32	亜鉛及びその化合物					○							
33	アルミニウム及びその化合物					○							
34	鉄及びその化合物	○	○	○	○	○	○	○	○	○	○	○	○
35	銅及びその化合物					○							
36	ナトリウム及びその化合物					○							
37	マンガン及びその化合物	○	○	○	○	○	○	○	○	○	○	○	○
38	塩化物イオン	○	○	○	○	○	○	○	○	○	○	○	○
39	カルシウム、マグネシウム等(硬度)	○	○	○	○	○	○	○	○	○	○	○	○
40	蒸発残留物	○	○	○	○	○	○	○	○	○	○	○	○
41	陰イオン界面活性剤					○							
42	ジェオスミン					○							
43	2-MIB					○							
44	非イオン界面活性剤					○							
45	フェノール類					○							
46	有機物(全有機炭素の量)	○	○	○	○	○	○	○	○	○	○	○	○
47	pH	○	○	○	○	○	○	○	○	○	○	○	○
48	味	○	○	○	○	○	○	○	○	○	○	○	○
49	臭気	○	○	○	○	○	○	○	○	○	○	○	○
50	色度	○	○	○	○	○	○	○	○	○	○	○	○
51	濁度	○	○	○	○	○	○	○	○	○	○	○	○
52	残留塩素	◎	◎	◎	◎	◎	◎	◎	◎	◎	◎	◎	◎
53	水温	◎	◎	◎	◎	◎	◎	◎	◎	◎	◎	◎	◎
54	遊離炭酸		○			○			○			○	
55	放射性物質		○			○			○			○	

## 別紙1-1 水質基準の項目と検査頻度(糸魚川区域 姫川簡易水道【今井】)

○:検査を行う項目 ◎:現場で検査を行う項目

No.	水質基準項目	給水栓水質検査											
		4月	5月	6月	7月	8月	9月	10月	11月	12月	1月	2月	3月
1	一般細菌	○	○	○	○	○	○	○	○	○	○	○	○
2	大腸菌	○	○	○	○	○	○	○	○	○	○	○	○
3	カドミウム及びその化合物					○							
4	水銀及びその化合物					○							
5	セレン及びその化合物					○							
6	鉛及びその化合物					○							
7	ヒ素及びその化合物					○							
8	六価クロム化合物					○							
9	亜硝酸態窒素		○			○			○			○	
10	シアン化物イオン及び塩化シアン		○			○			○			○	
11	硝酸態窒素及び亜硝酸態窒素					○							
12	フッ素及びその化合物					○							
13	ホウ素及びその化合物					○							
14	四塩化炭素					○							
15	1,4-ジオキサン					○							
16	シス-1,2-ジクロロエチレン及びトランス-1,2-ジクロロエチレン					○							
17	ジクロロメタン					○							
18	テトラクロロエチレン					○							
19	トリクロロエチレン					○							
20	ベンゼン					○							
21	塩素酸		○			○			○			○	
22	クロロ酢酸		○			○			○			○	
23	クロロホルム		○			○			○			○	
24	ジクロロ酢酸		○			○			○			○	
25	ジブロモクロロメタン		○			○			○			○	
26	臭素酸		○			○			○			○	
27	総トリハロメタン		○			○			○			○	
28	トリクロロ酢酸		○			○			○			○	
29	ブロモジクロロメタン		○			○			○			○	
30	ブロモホルム		○			○			○			○	
31	ホルムアルデヒド		○			○			○			○	
32	亜鉛及びその化合物					○							
33	アルミニウム及びその化合物					○							
34	鉄及びその化合物	○	○	○	○	○	○	○	○	○	○	○	○
35	銅及びその化合物					○							
36	ナトリウム及びその化合物					○							
37	マンガン及びその化合物	○	○	○	○	○	○	○	○	○	○	○	○
38	塩化物イオン	○	○	○	○	○	○	○	○	○	○	○	○
39	カルシウム、マグネシウム等(硬度)	○	○	○	○	○	○	○	○	○	○	○	○
40	蒸発残留物	○	○	○	○	○	○	○	○	○	○	○	○
41	陰イオン界面活性剤					○							
42	ジェオスミン					○							
43	2-MIB					○							
44	非イオン界面活性剤					○							
45	フェノール類					○							
46	有機物(全有機炭素の量)	○	○	○	○	○	○	○	○	○	○	○	○
47	pH	○	○	○	○	○	○	○	○	○	○	○	○
48	味	○	○	○	○	○	○	○	○	○	○	○	○
49	臭気	○	○	○	○	○	○	○	○	○	○	○	○
50	色度	○	○	○	○	○	○	○	○	○	○	○	○
51	濁度	○	○	○	○	○	○	○	○	○	○	○	○
52	残留塩素	◎	◎	◎	◎	◎	◎	◎	◎	◎	◎	◎	◎
53	水温	◎	◎	◎	◎	◎	◎	◎	◎	◎	◎	◎	◎
54	遊離炭酸		○			○			○			○	

## 別紙1-1 水質基準の項目と検査頻度(糸魚川区域 姫川簡易水道【大野】)

○:検査を行う項目 ◎:現場で検査を行う項目

No.	水質基準項目	給水栓水質検査											
		4月	5月	6月	7月	8月	9月	10月	11月	12月	1月	2月	3月
1	一般細菌	○	○	○	○	○	○	○	○	○	○	○	○
2	大腸菌	○	○	○	○	○	○	○	○	○	○	○	○
3	カドミウム及びその化合物					○							
4	水銀及びその化合物					○							
5	セレン及びその化合物					○							
6	鉛及びその化合物					○							
7	ヒ素及びその化合物					○							
8	六価クロム化合物					○							
9	亜硝酸態窒素		○			○			○			○	
10	シアン化物イオン及び塩化シアン		○			○			○			○	
11	硝酸態窒素及び亜硝酸態窒素					○							
12	フッ素及びその化合物					○							
13	ホウ素及びその化合物					○							
14	四塩化炭素					○							
15	1,4-ジオキサン					○							
16	シス-1,2-ジクロロエチレン及びトランス-1,2-ジクロロエチレン					○							
17	ジクロロメタン					○							
18	テトラクロロエチレン					○							
19	トリクロロエチレン					○							
20	ベンゼン					○							
21	塩素酸		○			○			○			○	
22	クロロ酢酸		○			○			○			○	
23	クロロホルム		○			○			○			○	
24	ジクロロ酢酸		○			○			○			○	
25	ジブロモクロロメタン		○			○			○			○	
26	臭素酸		○			○			○			○	
27	総トリハロメタン		○			○			○			○	
28	トリクロロ酢酸		○			○			○			○	
29	ブロモジクロロメタン		○			○			○			○	
30	ブロモホルム		○			○			○			○	
31	ホルムアルデヒド		○			○			○			○	
32	亜鉛及びその化合物					○							
33	アルミニウム及びその化合物					○							
34	鉄及びその化合物	○	○	○	○	○	○	○	○	○	○	○	○
35	銅及びその化合物					○							
36	ナトリウム及びその化合物					○							
37	マンガン及びその化合物	○	○	○	○	○	○	○	○	○	○	○	○
38	塩化物イオン	○	○	○	○	○	○	○	○	○	○	○	○
39	カルシウム、マグネシウム等(硬度)	○	○	○	○	○	○	○	○	○	○	○	○
40	蒸発残留物	○	○	○	○	○	○	○	○	○	○	○	○
41	陰イオン界面活性剤					○							
42	ジェオスミン					○							
43	2-MIB					○							
44	非イオン界面活性剤					○							
45	フェノール類					○							
46	有機物(全有機炭素の量)	○	○	○	○	○	○	○	○	○	○	○	○
47	pH	○	○	○	○	○	○	○	○	○	○	○	○
48	味	○	○	○	○	○	○	○	○	○	○	○	○
49	臭気	○	○	○	○	○	○	○	○	○	○	○	○
50	色度	○	○	○	○	○	○	○	○	○	○	○	○
51	濁度	○	○	○	○	○	○	○	○	○	○	○	○
52	残留塩素	◎	◎	◎	◎	◎	◎	◎	◎	◎	◎	◎	◎
53	水温	◎	◎	◎	◎	◎	◎	◎	◎	◎	◎	◎	◎
54	遊離炭酸		○			○			○			○	

## 別紙1-1 水質基準の項目と検査頻度(糸魚川区域 姫川簡易水道【上町屋】)

○:検査を行う項目 ◎:現場で検査を行う項目

No.	水質基準項目	給水栓水質検査											
		4月	5月	6月	7月	8月	9月	10月	11月	12月	1月	2月	3月
1	一般細菌	○	○	○	○	○	○	○	○	○	○	○	○
2	大腸菌	○	○	○	○	○	○	○	○	○	○	○	○
3	カドミウム及びその化合物		○			○				○			○
4	水銀及びその化合物		○			○				○			○
5	セレン及びその化合物		○			○				○			○
6	鉛及びその化合物		○			○				○			○
7	ヒ素及びその化合物		○			○				○			○
8	六価クロム化合物		○			○				○			○
9	亜硝酸態窒素		○			○				○			○
10	シアン化物イオン及び塩化シアン		○			○				○			○
11	硝酸態窒素及び亜硝酸態窒素		○			○				○			○
12	フッ素及びその化合物		○			○				○			○
13	ホウ素及びその化合物		○			○				○			○
14	四塩化炭素		○			○				○			○
15	1,4-ジオキサン		○			○				○			○
16	シス-1,2-ジクロロエチレン及びトランス-1,2-ジクロロエチレン		○			○				○			○
17	ジクロロメタン		○			○				○			○
18	テトラクロロエチレン		○			○				○			○
19	トリクロロエチレン		○			○				○			○
20	ベンゼン		○			○				○			○
21	塩素酸		○			○				○			○
22	クロロ酢酸		○			○				○			○
23	クロロホルム		○			○				○			○
24	ジクロロ酢酸		○			○				○			○
25	ジブロモクロロメタン		○			○				○			○
26	臭素酸		○			○				○			○
27	総トリハロメタン		○			○				○			○
28	トリクロロ酢酸		○			○				○			○
29	ブロモジクロロメタン		○			○				○			○
30	ブロモホルム		○			○				○			○
31	ホルムアルデヒド		○			○				○			○
32	亜鉛及びその化合物		○			○				○			○
33	アルミニウム及びその化合物		○			○				○			○
34	鉄及びその化合物	○	○	○	○	○	○	○	○	○	○	○	○
35	銅及びその化合物		○			○				○			○
36	ナトリウム及びその化合物		○			○				○			○
37	マンガン及びその化合物	○	○	○	○	○	○	○	○	○	○	○	○
38	塩化物イオン	○	○	○	○	○	○	○	○	○	○	○	○
39	カルシウム、マグネシウム等(硬度)	○	○	○	○	○	○	○	○	○	○	○	○
40	蒸発残留物	○	○	○	○	○	○	○	○	○	○	○	○
41	陰イオン界面活性剤		○			○				○			○
42	ジェオスミン		○			○				○			○
43	2-MIB		○			○				○			○
44	非イオン界面活性剤		○			○				○			○
45	フェノール類		○			○				○			○
46	有機物(全有機炭素の量)	○	○	○	○	○	○	○	○	○	○	○	○
47	pH	○	○	○	○	○	○	○	○	○	○	○	○
48	味	○	○	○	○	○	○	○	○	○	○	○	○
49	臭気	○	○	○	○	○	○	○	○	○	○	○	○
50	色度	○	○	○	○	○	○	○	○	○	○	○	○
51	濁度	○	○	○	○	○	○	○	○	○	○	○	○
52	残留塩素	◎	◎	◎	◎	◎	◎	◎	◎	◎	◎	◎	◎
53	水温	◎	◎	◎	◎	◎	◎	◎	◎	◎	◎	◎	◎
54	遊離炭酸		○			○				○			○

## 別紙1-1 水質基準の項目と検査頻度(糸魚川区域 姫川簡易水道【中根知】)

○:検査を行う項目 ◎:現場で検査を行う項目

No.	水質基準項目	給水栓水質検査											
		4月	5月	6月	7月	8月	9月	10月	11月	12月	1月	2月	3月
1	一般細菌	○	○	○	○	○	○	○	○	○	○	○	○
2	大腸菌	○	○	○	○	○	○	○	○	○	○	○	○
3	カドミウム及びその化合物		○			○				○			○
4	水銀及びその化合物		○			○				○			○
5	セレン及びその化合物		○			○				○			○
6	鉛及びその化合物		○			○				○			○
7	ヒ素及びその化合物		○			○				○			○
8	六価クロム化合物		○			○				○			○
9	亜硝酸態窒素		○			○				○			○
10	シアン化物イオン及び塩化シアン		○			○				○			○
11	硝酸態窒素及び亜硝酸態窒素		○			○				○			○
12	フッ素及びその化合物		○			○				○			○
13	ホウ素及びその化合物		○			○				○			○
14	四塩化炭素		○			○				○			○
15	1,4-ジオキサン		○			○				○			○
16	シス-1,2-ジクロロエチレン及びトランス-1,2-ジクロロエチレン		○			○				○			○
17	ジクロロメタン		○			○				○			○
18	テトラクロロエチレン		○			○				○			○
19	トリクロロエチレン		○			○				○			○
20	ベンゼン		○			○				○			○
21	塩素酸		○			○				○			○
22	クロロ酢酸		○			○				○			○
23	クロロホルム		○			○				○			○
24	ジクロロ酢酸		○			○				○			○
25	ジブロモクロロメタン		○			○				○			○
26	臭素酸		○			○				○			○
27	総トリハロメタン		○			○				○			○
28	トリクロロ酢酸		○			○				○			○
29	ブロモジクロロメタン		○			○				○			○
30	ブロモホルム		○			○				○			○
31	ホルムアルデヒド		○			○				○			○
32	亜鉛及びその化合物		○			○				○			○
33	アルミニウム及びその化合物		○			○				○			○
34	鉄及びその化合物	○	○	○	○	○	○	○	○	○	○	○	○
35	銅及びその化合物		○			○				○			○
36	ナトリウム及びその化合物		○			○				○			○
37	マンガン及びその化合物	○	○	○	○	○	○	○	○	○	○	○	○
38	塩化物イオン	○	○	○	○	○	○	○	○	○	○	○	○
39	カルシウム、マグネシウム等(硬度)	○	○	○	○	○	○	○	○	○	○	○	○
40	蒸発残留物	○	○	○	○	○	○	○	○	○	○	○	○
41	陰イオン界面活性剤		○			○				○			○
42	ジェオスミン		○			○				○			○
43	2-MIB		○			○				○			○
44	非イオン界面活性剤		○			○				○			○
45	フェノール類		○			○				○			○
46	有機物(全有機炭素の量)	○	○	○	○	○	○	○	○	○	○	○	○
47	pH	○	○	○	○	○	○	○	○	○	○	○	○
48	味	○	○	○	○	○	○	○	○	○	○	○	○
49	臭気	○	○	○	○	○	○	○	○	○	○	○	○
50	色度	○	○	○	○	○	○	○	○	○	○	○	○
51	濁度	○	○	○	○	○	○	○	○	○	○	○	○
52	残留塩素	◎	◎	◎	◎	◎	◎	◎	◎	◎	◎	◎	◎
53	水温	◎	◎	◎	◎	◎	◎	◎	◎	◎	◎	◎	◎
54	遊離炭酸		○			○				○			○

## 別紙1-1 水質基準の項目と検査頻度(糸魚川区域 姫川簡易水道【東中】)

○:検査を行う項目 ◎:現場で検査を行う項目

No.	水質基準項目	給水栓水質検査											
		4月	5月	6月	7月	8月	9月	10月	11月	12月	1月	2月	3月
1	一般細菌	○	○	○	○	○	○	○	○	○	○	○	○
2	大腸菌	○	○	○	○	○	○	○	○	○	○	○	○
3	カドミウム及びその化合物					○							
4	水銀及びその化合物					○							
5	セレン及びその化合物					○							
6	鉛及びその化合物					○							
7	ヒ素及びその化合物					○							
8	六価クロム化合物					○							
9	亜硝酸態窒素		○			○			○			○	
10	シアン化物イオン及び塩化シアン		○			○			○			○	
11	硝酸態窒素及び亜硝酸態窒素					○							
12	フッ素及びその化合物					○							
13	ホウ素及びその化合物					○							
14	四塩化炭素					○							
15	1,4-ジオキサン					○							
16	シス-1,2-ジクロロエチレン及びトランス-1,2-ジクロロエチレン					○							
17	ジクロロメタン					○							
18	テトラクロロエチレン					○							
19	トリクロロエチレン					○							
20	ベンゼン					○							
21	塩素酸		○			○			○			○	
22	クロロ酢酸		○			○			○			○	
23	クロロホルム		○			○			○			○	
24	ジクロロ酢酸		○			○			○			○	
25	ジブロモクロロメタン		○			○			○			○	
26	臭素酸		○			○			○			○	
27	総トリハロメタン		○			○			○			○	
28	トリクロロ酢酸		○			○			○			○	
29	ブロモジクロロメタン		○			○			○			○	
30	ブロモホルム		○			○			○			○	
31	ホルムアルデヒド		○			○			○			○	
32	亜鉛及びその化合物					○							
33	アルミニウム及びその化合物					○							
34	鉄及びその化合物	○	○	○	○	○	○	○	○	○	○	○	○
35	銅及びその化合物					○							
36	ナトリウム及びその化合物					○							
37	マンガン及びその化合物	○	○	○	○	○	○	○	○	○	○	○	○
38	塩化物イオン	○	○	○	○	○	○	○	○	○	○	○	○
39	カルシウム、マグネシウム等(硬度)	○	○	○	○	○	○	○	○	○	○	○	○
40	蒸発残留物	○	○	○	○	○	○	○	○	○	○	○	○
41	陰イオン界面活性剤					○							
42	ジェオスミン					○							
43	2-MIB					○							
44	非イオン界面活性剤					○							
45	フェノール類					○							
46	有機物(全有機炭素の量)	○	○	○	○	○	○	○	○	○	○	○	○
47	pH	○	○	○	○	○	○	○	○	○	○	○	○
48	味	○	○	○	○	○	○	○	○	○	○	○	○
49	臭気	○	○	○	○	○	○	○	○	○	○	○	○
50	色度	○	○	○	○	○	○	○	○	○	○	○	○
51	濁度	○	○	○	○	○	○	○	○	○	○	○	○
52	残留塩素	◎	◎	◎	◎	◎	◎	◎	◎	◎	◎	◎	◎
53	水温	◎	◎	◎	◎	◎	◎	◎	◎	◎	◎	◎	◎
54	遊離炭酸		○			○			○			○	

## 別紙1-1 水質基準の項目と検査頻度(糸魚川区域 西海簡易水道)

○:検査を行う項目 ◎:現場で検査を行う項目

No.	水質基準項目	給水栓水質検査											
		4月	5月	6月	7月	8月	9月	10月	11月	12月	1月	2月	3月
1	一般細菌	○	○	○	○	○	○	○	○	○	○	○	○
2	大腸菌	○	○	○	○	○	○	○	○	○	○	○	○
3	カドミウム及びその化合物					○							
4	水銀及びその化合物					○							
5	セレン及びその化合物					○							
6	鉛及びその化合物					○							
7	ヒ素及びその化合物					○							
8	六価クロム化合物					○							
9	亜硝酸態窒素		○			○			○			○	
10	シアン化物イオン及び塩化シアン		○			○			○			○	
11	硝酸態窒素及び亜硝酸態窒素					○							
12	フッ素及びその化合物					○							
13	ホウ素及びその化合物					○							
14	四塩化炭素					○							
15	1,4-ジオキサン					○							
16	シス-1,2-ジクロロエチレン及びトランス-1,2-ジクロロエチレン					○							
17	ジクロロメタン					○							
18	テトラクロロエチレン					○							
19	トリクロロエチレン					○							
20	ベンゼン					○							
21	塩素酸		○			○			○			○	
22	クロロ酢酸		○			○			○			○	
23	クロロホルム		○			○			○			○	
24	ジクロロ酢酸		○			○			○			○	
25	ジブromokロロメタン		○			○			○			○	
26	臭素酸		○			○			○			○	
27	総トリハロメタン		○			○			○			○	
28	トリクロロ酢酸		○			○			○			○	
29	ブromोजクロロメタン		○			○			○			○	
30	ブromホルム		○			○			○			○	
31	ホルムアルデヒド		○			○			○			○	
32	亜鉛及びその化合物					○							
33	アルミニウム及びその化合物					○							
34	鉄及びその化合物	○	○	○	○	○	○	○	○	○	○	○	○
35	銅及びその化合物					○							
36	ナトリウム及びその化合物					○							
37	マンガン及びその化合物	○	○	○	○	○	○	○	○	○	○	○	○
38	塩化物イオン	○	○	○	○	○	○	○	○	○	○	○	○
39	カルシウム、マグネシウム等(硬度)	○	○	○	○	○	○	○	○	○	○	○	○
40	蒸発残留物	○	○	○	○	○	○	○	○	○	○	○	○
41	陰イオン界面活性剤					○							
42	ジェオスミン					○							
43	2-MIB					○							
44	非イオン界面活性剤					○							
45	フェノール類					○							
46	有機物(全有機炭素の量)	○	○	○	○	○	○	○	○	○	○	○	○
47	pH	○	○	○	○	○	○	○	○	○	○	○	○
48	味	○	○	○	○	○	○	○	○	○	○	○	○
49	臭気	○	○	○	○	○	○	○	○	○	○	○	○
50	色度	○	○	○	○	○	○	○	○	○	○	○	○
51	濁度	○	○	○	○	○	○	○	○	○	○	○	○
52	残留塩素	◎	◎	◎	◎	◎	◎	◎	◎	◎	◎	◎	◎
53	水温	◎	◎	◎	◎	◎	◎	◎	◎	◎	◎	◎	◎
54	遊離炭酸		○			○			○			○	
55	放射性物質		○			○			○			○	



別紙1-1 水質基準の項目と検査頻度(糸魚川区域 早川簡易水道)

○:検査を行う項目 ◎:現場で検査を行う項目

No.	水質基準項目	給水栓水質検査											
		4月	5月	6月	7月	8月	9月	10月	11月	12月	1月	2月	3月
1	一般細菌	○	○	○	○	○	○	○	○	○	○	○	○
2	大腸菌	○	○	○	○	○	○	○	○	○	○	○	○
3	カドミウム及びその化合物					○							
4	水銀及びその化合物					○							
5	セレン及びその化合物					○							
6	鉛及びその化合物		○			○			○			○	
7	ヒ素及びその化合物					○							
8	六価クロム化合物					○							
9	亜硝酸態窒素		○			○			○			○	
10	シアン化物イオン及び塩化シアン		○			○			○			○	
11	硝酸態窒素及び亜硝酸態窒素					○							
12	フッ素及びその化合物		○			○			○			○	
13	ホウ素及びその化合物		○			○			○			○	
14	四塩化炭素					○							
15	1,4-ジオキサン					○							
16	シス-1,2-ジクロロエチレン及びトランス-1,2-ジクロロエチレン					○							
17	ジクロロメタン					○							
18	テトラクロロエチレン					○							
19	トリクロロエチレン					○							
20	ベンゼン					○							
21	塩素酸		○			○			○			○	
22	クロロ酢酸		○			○			○			○	
23	クロロホルム		○			○			○			○	
24	ジクロロ酢酸		○			○			○			○	
25	ジブロモクロロメタン		○			○			○			○	
26	臭素酸		○			○			○			○	
27	総トリハロメタン		○			○			○			○	
28	トリクロロ酢酸		○			○			○			○	
29	ブロモジクロロメタン		○			○			○			○	
30	ブロモホルム		○			○			○			○	
31	ホルムアルデヒド		○			○			○			○	
32	亜鉛及びその化合物					○							
33	アルミニウム及びその化合物					○							
34	鉄及びその化合物	○	○	○	○	○	○	○	○	○	○	○	○
35	銅及びその化合物					○							
36	ナトリウム及びその化合物					○							
37	マンガン及びその化合物	○	○	○	○	○	○	○	○	○	○	○	○
38	塩化物イオン	○	○	○	○	○	○	○	○	○	○	○	○
39	カルシウム、マグネシウム等(硬度)	○	○	○	○	○	○	○	○	○	○	○	○
40	蒸発残留物	○	○	○	○	○	○	○	○	○	○	○	○
41	陰イオン界面活性剤					○							
42	ジェオスミン					○							
43	2-MIB					○							
44	非イオン界面活性剤					○							
45	フェノール類					○							
46	有機物(全有機炭素の量)	○	○	○	○	○	○	○	○	○	○	○	○
47	pH	○	○	○	○	○	○	○	○	○	○	○	○
48	味	○	○	○	○	○	○	○	○	○	○	○	○
49	臭気	○	○	○	○	○	○	○	○	○	○	○	○
50	色度	○	○	○	○	○	○	○	○	○	○	○	○
51	濁度	○	○	○	○	○	○	○	○	○	○	○	○
52	残留塩素	◎	◎	◎	◎	◎	◎	◎	◎	◎	◎	◎	◎
53	水温	◎	◎	◎	◎	◎	◎	◎	◎	◎	◎	◎	◎
54	遊離炭酸		○			○			○			○	
55	放射性物質		○			○			○			○	

別紙1-1 水質基準の項目と検査頻度(糸魚川区域 早川簡易水道【東海】)令和6年度

○:検査を行う項目 ◎:現場で検査を行う項目

No.	水質基準項目	給水栓水質検査											
		4月	5月	6月	7月	8月	9月	10月	11月	12月	1月	2月	3月
1	一般細菌	○	○	○	○	○	○	○	○	○	○	○	○
2	大腸菌	○	○	○	○	○	○	○	○	○	○	○	○
3	カドミウム及びその化合物					○							
4	水銀及びその化合物					○							
5	セレン及びその化合物					○							
6	鉛及びその化合物					○							
7	ヒ素及びその化合物					○							
8	六価クロム化合物					○							
9	亜硝酸態窒素		○			○			○			○	
10	シアン化物イオン及び塩化シアン		○			○			○			○	
11	硝酸態窒素及び亜硝酸態窒素					○							
12	フッ素及びその化合物					○							
13	ホウ素及びその化合物					○							
14	四塩化炭素					○							
15	1,4-ジオキサン					○							
16	シス-1,2-ジクロロエチレン及びトランス-1,2-ジクロロエチレン					○							
17	ジクロロメタン					○							
18	テトラクロロエチレン					○							
19	トリクロロエチレン					○							
20	ベンゼン					○							
21	塩素酸		○			○			○			○	
22	クロロ酢酸		○			○			○			○	
23	クロロホルム		○			○			○			○	
24	ジクロロ酢酸		○			○			○			○	
25	ジブromokロロメタン		○			○			○			○	
26	臭素酸		○			○			○			○	
27	総トリハロメタン		○			○			○			○	
28	トリクロロ酢酸		○			○			○			○	
29	ブromोजクロロメタン		○			○			○			○	
30	ブromホルム		○			○			○			○	
31	ホルムアルデヒド		○			○			○			○	
32	亜鉛及びその化合物					○							
33	アルミニウム及びその化合物					○							
34	鉄及びその化合物	○	○	○	○	○	○	○	○	○	○	○	○
35	銅及びその化合物					○							
36	ナトリウム及びその化合物					○							
37	マンガン及びその化合物	○	○	○	○	○	○	○	○	○	○	○	○
38	塩化物イオン	○	○	○	○	○	○	○	○	○	○	○	○
39	カルシウム、マグネシウム等(硬度)	○	○	○	○	○	○	○	○	○	○	○	○
40	蒸発残留物	○	○	○	○	○	○	○	○	○	○	○	○
41	陰イオン界面活性剤					○							
42	ジェオスミン					○							
43	2-MIB					○							
44	非イオン界面活性剤					○							
45	フェノール類					○							
46	有機物(全有機炭素の量)	○	○	○	○	○	○	○	○	○	○	○	○
47	pH	○	○	○	○	○	○	○	○	○	○	○	○
48	味	○	○	○	○	○	○	○	○	○	○	○	○
49	臭気	○	○	○	○	○	○	○	○	○	○	○	○
50	色度	○	○	○	○	○	○	○	○	○	○	○	○
51	濁度	○	○	○	○	○	○	○	○	○	○	○	○
52	残留塩素	◎	◎	◎	◎	◎	◎	◎	◎	◎	◎	◎	◎
53	水温	◎	◎	◎	◎	◎	◎	◎	◎	◎	◎	◎	◎
54	遊離炭酸		○			○			○			○	

別紙1-1 水質基準の項目と検査頻度(糸魚川区域 早川簡易水道【越】) 令和6年度

○:検査を行う項目 ◎:現場で検査を行う項目

No.	水質基準項目	給水栓水質検査											
		4月	5月	6月	7月	8月	9月	10月	11月	12月	1月	2月	3月
1	一般細菌			○	○	○	○						
2	大腸菌			○	○	○	○						
3	カドミウム及びその化合物						○						
4	水銀及びその化合物						○						
5	セレン及びその化合物						○						
6	鉛及びその化合物						○						
7	ヒ素及びその化合物						○						
8	六価クロム化合物						○						
9	亜硝酸態窒素						○						
10	シアン化物イオン及び塩化シアン						○						
11	硝酸態窒素及び亜硝酸態窒素						○						
12	フッ素及びその化合物						○						
13	ホウ素及びその化合物						○						
14	四塩化炭素						○						
15	1,4-ジオキサン						○						
16	シス-1,2-ジクロロエチレン及びトランス-1,2-ジクロロエチレン						○						
17	ジクロロメタン						○						
18	テトラクロロエチレン						○						
19	トリクロロエチレン						○						
20	ベンゼン						○						
21	塩素酸						○						
22	クロロ酢酸						○						
23	クロロホルム						○						
24	ジクロロ酢酸						○						
25	ジブromokロロメタン						○						
26	臭素酸						○						
27	総トリハロメタン						○						
28	トリクロロ酢酸						○						
29	ブromोजクロロメタン						○						
30	ブromホルム						○						
31	ホルムアルデヒド						○						
32	亜鉛及びその化合物						○						
33	アルミニウム及びその化合物						○						
34	鉄及びその化合物			○	○	○	○						
35	銅及びその化合物						○						
36	ナトリウム及びその化合物						○						
37	マンガン及びその化合物			○	○	○	○						
38	塩化物イオン			○	○	○	○						
39	カルシウム、マグネシウム等(硬度)			○	○	○	○						
40	蒸発残留物			○	○	○	○						
41	陰イオン界面活性剤						○						
42	ジェオスミン						○						
43	2-MIB						○						
44	非イオン界面活性剤						○						
45	フェノール類						○						
46	有機物(全有機炭素の量)			○	○	○	○						
47	pH			○	○	○	○						
48	味			○	○	○	○						
49	臭気			○	○	○	○						
50	色度			○	○	○	○						
51	濁度			○	○	○	○						
52	残留塩素			◎	◎	◎	◎						
53	水温			◎	◎	◎	◎						
54	遊離炭酸						○						

別紙1-1 水質基準の項目と検査頻度(糸魚川区域 早川簡易水道【下早川】)令和6年度

○:検査を行う項目 ◎:現場で検査を行う項目

No.	水質基準項目	給水栓水質検査											
		4月	5月	6月	7月	8月	9月	10月	11月	12月	1月	2月	3月
1	一般細菌	○	○	○	○	○	○	○	○	○	○	○	○
2	大腸菌	○	○	○	○	○	○	○	○	○	○	○	○
3	カドミウム及びその化合物		○			○				○			○
4	水銀及びその化合物		○			○				○			○
5	セレン及びその化合物		○			○				○			○
6	鉛及びその化合物		○			○				○			○
7	ヒ素及びその化合物		○			○				○			○
8	六価クロム化合物		○			○				○			○
9	亜硝酸態窒素		○			○				○			○
10	シアン化物イオン及び塩化シアン		○			○				○			○
11	硝酸態窒素及び亜硝酸態窒素		○			○				○			○
12	フッ素及びその化合物		○			○				○			○
13	ホウ素及びその化合物		○			○				○			○
14	四塩化炭素		○			○				○			○
15	1,4-ジオキサン		○			○				○			○
16	シス-1,2-ジクロロエチレン及びトランス-1,2-ジクロロエチレン		○			○				○			○
17	ジクロロメタン		○			○				○			○
18	テトラクロロエチレン		○			○				○			○
19	トリクロロエチレン		○			○				○			○
20	ベンゼン		○			○				○			○
21	塩素酸		○			○				○			○
22	クロロ酢酸		○			○				○			○
23	クロロホルム		○			○				○			○
24	ジクロロ酢酸		○			○				○			○
25	ジブromクロロメタン		○			○				○			○
26	臭素酸		○			○				○			○
27	総トリハロメタン		○			○				○			○
28	トリクロロ酢酸		○			○				○			○
29	ブromジクロロメタン		○			○				○			○
30	ブromホルム		○			○				○			○
31	ホルムアルデヒド		○			○				○			○
32	亜鉛及びその化合物		○			○				○			○
33	アルミニウム及びその化合物		○			○				○			○
34	鉄及びその化合物	○	○	○	○	○	○	○	○	○	○	○	○
35	銅及びその化合物		○			○				○			○
36	ナトリウム及びその化合物		○			○				○			○
37	マンガン及びその化合物	○	○	○	○	○	○	○	○	○	○	○	○
38	塩化物イオン	○	○	○	○	○	○	○	○	○	○	○	○
39	カルシウム、マグネシウム等(硬度)	○	○	○	○	○	○	○	○	○	○	○	○
40	蒸発残留物	○	○	○	○	○	○	○	○	○	○	○	○
41	陰イオン界面活性剤		○			○				○			○
42	ジェオスミン		○			○				○			○
43	2-MIB		○			○				○			○
44	非イオン界面活性剤		○			○				○			○
45	フェノール類		○			○				○			○
46	有機物(全有機炭素の量)	○	○	○	○	○	○	○	○	○	○	○	○
47	pH	○	○	○	○	○	○	○	○	○	○	○	○
48	味	○	○	○	○	○	○	○	○	○	○	○	○
49	臭気	○	○	○	○	○	○	○	○	○	○	○	○
50	色度	○	○	○	○	○	○	○	○	○	○	○	○
51	濁度	○	○	○	○	○	○	○	○	○	○	○	○
52	残留塩素	◎	◎	◎	◎	◎	◎	◎	◎	◎	◎	◎	◎
53	水温	◎	◎	◎	◎	◎	◎	◎	◎	◎	◎	◎	◎
54	遊離炭酸		○			○				○			○

別紙1-1 水質基準の項目と検査頻度(糸魚川区域 早川簡易水道【出】) 令和6年度

○:検査を行う項目 ◎:現場で検査を行う項目

No.	水質基準項目	給水栓水質検査											
		4月	5月	6月	7月	8月	9月	10月	11月	12月	1月	2月	3月
1	一般細菌	○	○	○	○	○	○	○	○	○	○	○	○
2	大腸菌	○	○	○	○	○	○	○	○	○	○	○	○
3	カドミウム及びその化合物		○			○				○			○
4	水銀及びその化合物		○			○				○			○
5	セレン及びその化合物		○			○				○			○
6	鉛及びその化合物		○			○				○			○
7	ヒ素及びその化合物		○			○				○			○
8	六価クロム化合物		○			○				○			○
9	亜硝酸態窒素		○			○				○			○
10	シアン化物イオン及び塩化シアン		○			○				○			○
11	硝酸態窒素及び亜硝酸態窒素		○			○				○			○
12	フッ素及びその化合物		○			○				○			○
13	ホウ素及びその化合物		○			○				○			○
14	四塩化炭素		○			○				○			○
15	1,4-ジオキサン		○			○				○			○
16	シス-1,2-ジクロロエチレン及びトランス-1,2-ジクロロエチレン		○			○				○			○
17	ジクロロメタン		○			○				○			○
18	テトラクロロエチレン		○			○				○			○
19	トリクロロエチレン		○			○				○			○
20	ベンゼン		○			○				○			○
21	塩素酸		○			○				○			○
22	クロロ酢酸		○			○				○			○
23	クロロホルム		○			○				○			○
24	ジクロロ酢酸		○			○				○			○
25	ジブromクロロメタン		○			○				○			○
26	臭素酸		○			○				○			○
27	総トリハロメタン		○			○				○			○
28	トリクロロ酢酸		○			○				○			○
29	ブromジクロロメタン		○			○				○			○
30	ブromホルム		○			○				○			○
31	ホルムアルデヒド		○			○				○			○
32	亜鉛及びその化合物		○			○				○			○
33	アルミニウム及びその化合物		○			○				○			○
34	鉄及びその化合物	○	○	○	○	○	○	○	○	○	○	○	○
35	銅及びその化合物		○			○				○			○
36	ナトリウム及びその化合物		○			○				○			○
37	マンガン及びその化合物	○	○	○	○	○	○	○	○	○	○	○	○
38	塩化物イオン	○	○	○	○	○	○	○	○	○	○	○	○
39	カルシウム、マグネシウム等(硬度)	○	○	○	○	○	○	○	○	○	○	○	○
40	蒸発残留物	○	○	○	○	○	○	○	○	○	○	○	○
41	陰イオン界面活性剤		○			○				○			○
42	ジェオスミン		○			○				○			○
43	2-MIB		○			○				○			○
44	非イオン界面活性剤		○			○				○			○
45	フェノール類		○			○				○			○
46	有機物(全有機炭素の量)	○	○	○	○	○	○	○	○	○	○	○	○
47	pH	○	○	○	○	○	○	○	○	○	○	○	○
48	味	○	○	○	○	○	○	○	○	○	○	○	○
49	臭気	○	○	○	○	○	○	○	○	○	○	○	○
50	色度	○	○	○	○	○	○	○	○	○	○	○	○
51	濁度	○	○	○	○	○	○	○	○	○	○	○	○
52	残留塩素	◎	◎	◎	◎	◎	◎	◎	◎	◎	◎	◎	◎
53	水温	◎	◎	◎	◎	◎	◎	◎	◎	◎	◎	◎	◎
54	遊離炭酸		○			○				○			○

## 別紙1-1 水質基準の項目と検査頻度(能生区域 能生谷簡易水道 島道湧水)

○:検査を行う項目 ◎:現場で検査を行う項目

No.	水質基準項目	給水栓水質検査											
		4月	5月	6月	7月	8月	9月	10月	11月	12月	1月	2月	3月
1	一般細菌	○	○	○	○	○	○	○	○	○	○	○	○
2	大腸菌	○	○	○	○	○	○	○	○	○	○	○	○
3	カドミウム及びその化合物					○							
4	水銀及びその化合物					○							
5	セレン及びその化合物					○							
6	鉛及びその化合物					○							
7	ヒ素及びその化合物					○							
8	六価クロム化合物					○							
9	亜硝酸態窒素		○			○			○			○	
10	シアン化物イオン及び塩化シアン		○			○			○			○	
11	硝酸態窒素及び亜硝酸態窒素					○							
12	フッ素及びその化合物					○							
13	ホウ素及びその化合物					○							
14	四塩化炭素					○							
15	1,4-ジオキサン					○							
16	シス-1,2-ジクロロエチレン及びトランス-1,2-ジクロロエチレン					○							
17	ジクロロメタン					○							
18	テトラクロロエチレン					○							
19	トリクロロエチレン					○							
20	ベンゼン					○							
21	塩素酸		○			○			○			○	
22	クロロ酢酸		○			○			○			○	
23	クロロホルム		○			○			○			○	
24	ジクロロ酢酸		○			○			○			○	
25	ジブロモクロロメタン		○			○			○			○	
26	臭素酸		○			○			○			○	
27	総トリハロメタン		○			○			○			○	
28	トリクロロ酢酸		○			○			○			○	
29	ブロモジクロロメタン		○			○			○			○	
30	ブロモホルム		○			○			○			○	
31	ホルムアルデヒド		○			○			○			○	
32	亜鉛及びその化合物					○							
33	アルミニウム及びその化合物					○							
34	鉄及びその化合物					○							
35	銅及びその化合物					○							
36	ナトリウム及びその化合物					○							
37	マンガン及びその化合物					○							
38	塩化物イオン	○	○	○	○	○	○	○	○	○	○	○	○
39	カルシウム、マグネシウム等(硬度)					○							
40	蒸発残留物					○							
41	陰イオン界面活性剤					○							
42	ジェオスミン					○							
43	2-MIB					○							
44	非イオン界面活性剤					○							
45	フェノール類					○							
46	有機物(全有機炭素の量)	○	○	○	○	○	○	○	○	○	○	○	○
47	pH	○	○	○	○	○	○	○	○	○	○	○	○
48	味	○	○	○	○	○	○	○	○	○	○	○	○
49	臭気	○	○	○	○	○	○	○	○	○	○	○	○
50	色度	○	○	○	○	○	○	○	○	○	○	○	○
51	濁度	○	○	○	○	○	○	○	○	○	○	○	○
52	残留塩素	◎	◎	◎	◎	◎	◎	◎	◎	◎	◎	◎	◎
53	水温	◎	◎	◎	◎	◎	◎	◎	◎	◎	◎	◎	◎
54	遊離炭酸		○			○			○			○	

別紙1-1 水質基準の項目と検査頻度(能生区域 能生谷簡易水道 浄水場)

○:検査を行う項目 ◎:現場で検査を行う項目

No.	水質基準項目	給水栓水質検査											
		4月	5月	6月	7月	8月	9月	10月	11月	12月	1月	2月	3月
1	一般細菌	○	○	○	○	○	○	○	○	○	○	○	○
2	大腸菌	○	○	○	○	○	○	○	○	○	○	○	○
3	カドミウム及びその化合物					○							
4	水銀及びその化合物					○							
5	セレン及びその化合物					○							
6	鉛及びその化合物					○							
7	ヒ素及びその化合物					○							
8	六価クロム化合物					○							
9	亜硝酸態窒素		○			○				○		○	
10	シアン化物イオン及び塩化シアン		○			○				○		○	
11	硝酸態窒素及び亜硝酸態窒素					○							
12	フッ素及びその化合物					○							
13	ホウ素及びその化合物					○							
14	四塩化炭素					○							
15	1,4-ジオキサン					○							
16	シス-1,2-ジクロロエチレン及びトランス-1,2-ジクロロエチレン					○							
17	ジクロロメタン					○							
18	テトラクロロエチレン					○							
19	トリクロロエチレン					○							
20	ベンゼン					○							
21	塩素酸		○			○				○		○	
22	クロロ酢酸		○			○				○		○	
23	クロロホルム		○			○				○		○	
24	ジクロロ酢酸		○			○				○		○	
25	ジブロモクロロメタン		○			○				○		○	
26	臭素酸		○			○				○		○	
27	総トリハロメタン		○			○				○		○	
28	トリクロロ酢酸		○			○				○		○	
29	ブロモジクロロメタン		○			○				○		○	
30	ブロモホルム		○			○				○		○	
31	ホルムアルデヒド		○			○				○		○	
32	亜鉛及びその化合物					○							
33	アルミニウム及びその化合物					○							
34	鉄及びその化合物					○							
35	銅及びその化合物					○							
36	ナトリウム及びその化合物					○							
37	マンガン及びその化合物					○							
38	塩化物イオン	○	○	○	○	○	○	○	○	○	○	○	○
39	カルシウム、マグネシウム等(硬度)					○							
40	蒸発残留物					○							
41	陰イオン界面活性剤					○							
42	ジェオスミン					○							
43	2-MIB					○							
44	非イオン界面活性剤					○							
45	フェノール類					○							
46	有機物(全有機炭素の量)	○	○	○	○	○	○	○	○	○	○	○	○
47	pH	○	○	○	○	○	○	○	○	○	○	○	○
48	味	○	○	○	○	○	○	○	○	○	○	○	○
49	臭気	○	○	○	○	○	○	○	○	○	○	○	○
50	色度	○	○	○	○	○	○	○	○	○	○	○	○
51	濁度	○	○	○	○	○	○	○	○	○	○	○	○
52	残留塩素	◎	◎	◎	◎	◎	◎	◎	◎	◎	◎	◎	◎
53	水温	◎	◎	◎	◎	◎	◎	◎	◎	◎	◎	◎	◎
54	遊離炭酸		○			○				○		○	
55	放射性物質		○			○				○		○	

別紙1-1 水質基準の項目と検査頻度(能生区域 能生谷簡易水道 柵口)

○:検査を行う項目 ◎:現場で検査を行う項目

No.	水質基準項目	給水栓水質検査											
		4月	5月	6月	7月	8月	9月	10月	11月	12月	1月	2月	3月
1	一般細菌	○	○	○	○	○	○	○	○	○	○	○	○
2	大腸菌	○	○	○	○	○	○	○	○	○	○	○	○
3	カドミウム及びその化合物					○							
4	水銀及びその化合物					○							
5	セレン及びその化合物					○							
6	鉛及びその化合物					○							
7	ヒ素及びその化合物					○							
8	六価クロム化合物					○							
9	亜硝酸態窒素		○			○				○			○
10	シアン化物イオン及び塩化シアン		○			○				○			○
11	硝酸態窒素及び亜硝酸態窒素					○							
12	フッ素及びその化合物					○							
13	ホウ素及びその化合物					○							
14	四塩化炭素					○							
15	1,4-ジオキサン					○							
16	シス-1,2-ジクロロエチレン及びトランス-1,2-ジクロロエチレン					○							
17	ジクロロメタン					○							
18	テトラクロロエチレン					○							
19	トリクロロエチレン					○							
20	ベンゼン					○							
21	塩素酸		○			○				○			○
22	クロロ酢酸		○			○				○			○
23	クロロホルム		○			○				○			○
24	ジクロロ酢酸		○			○				○			○
25	ジブロモクロロメタン		○			○				○			○
26	臭素酸		○			○				○			○
27	総トリハロメタン		○			○				○			○
28	トリクロロ酢酸		○			○				○			○
29	ブロモジクロロメタン		○			○				○			○
30	ブロモホルム		○			○				○			○
31	ホルムアルデヒド		○			○				○			○
32	亜鉛及びその化合物					○							
33	アルミニウム及びその化合物					○							
34	鉄及びその化合物					○							
35	銅及びその化合物					○							
36	ナトリウム及びその化合物					○							
37	マンガン及びその化合物					○							
38	塩化物イオン	○	○	○	○	○	○	○	○	○	○	○	○
39	カルシウム、マグネシウム等(硬度)					○							
40	蒸発残留物		○			○				○			○
41	陰イオン界面活性剤					○							
42	ジェオスミン					○							
43	2-MIB					○							
44	非イオン界面活性剤					○							
45	フェノール類					○							
46	有機物(全有機炭素の量)	○	○	○	○	○	○	○	○	○	○	○	○
47	pH	○	○	○	○	○	○	○	○	○	○	○	○
48	味	○	○	○	○	○	○	○	○	○	○	○	○
49	臭気	○	○	○	○	○	○	○	○	○	○	○	○
50	色度	○	○	○	○	○	○	○	○	○	○	○	○
51	濁度	○	○	○	○	○	○	○	○	○	○	○	○
52	残留塩素	◎	◎	◎	◎	◎	◎	◎	◎	◎	◎	◎	◎
53	水温	◎	◎	◎	◎	◎	◎	◎	◎	◎	◎	◎	◎
54	遊離炭酸		○			○				○			○



別紙1-1 水質基準の項目と検査頻度(能生区域 能生谷簡易水道 西飛山)

○:検査を行う項目 ◎:現場で検査を行う項目

No.	水質基準項目	給水栓水質検査											
		4月	5月	6月	7月	8月	9月	10月	11月	12月	1月	2月	3月
1	一般細菌	○	○	○	○	○	○	○	○	○	○	○	○
2	大腸菌	○	○	○	○	○	○	○	○	○	○	○	○
3	カドミウム及びその化合物					○							
4	水銀及びその化合物					○							
5	セレン及びその化合物					○							
6	鉛及びその化合物					○							
7	ヒ素及びその化合物					○							
8	六価クロム化合物					○							
9	亜硝酸態窒素		○			○			○			○	
10	シアン化物イオン及び塩化シアン		○			○			○			○	
11	硝酸態窒素及び亜硝酸態窒素					○							
12	フッ素及びその化合物					○							
13	ホウ素及びその化合物					○							
14	四塩化炭素					○							
15	1,4-ジオキサン					○							
16	シス-1,2-ジクロロエチレン及びトランス-1,2-ジクロロエチレン					○							
17	ジクロロメタン					○							
18	テトラクロロエチレン					○							
19	トリクロロエチレン					○							
20	ベンゼン					○							
21	塩素酸		○			○			○			○	
22	クロロ酢酸		○			○			○			○	
23	クロロホルム		○			○			○			○	
24	ジクロロ酢酸		○			○			○			○	
25	ジブロモクロロメタン		○			○			○			○	
26	臭素酸		○			○			○			○	
27	総トリハロメタン		○			○			○			○	
28	トリクロロ酢酸		○			○			○			○	
29	ブロモジクロロメタン		○			○			○			○	
30	ブromoホルム		○			○			○			○	
31	ホルムアルデヒド		○			○			○			○	
32	亜鉛及びその化合物					○							
33	アルミニウム及びその化合物					○							
34	鉄及びその化合物		○			○			○			○	
35	銅及びその化合物					○							
36	ナトリウム及びその化合物					○							
37	マンガン及びその化合物					○							
38	塩化物イオン	○	○	○	○	○	○	○	○	○	○	○	○
39	カルシウム、マグネシウム等(硬度)					○							
40	蒸発残留物					○							
41	陰イオン界面活性剤					○							
42	ジェオスミン					○							
43	2-MIB					○							
44	非イオン界面活性剤					○							
45	フェノール類					○							
46	有機物(全有機炭素の量)	○	○	○	○	○	○	○	○	○	○	○	○
47	pH	○	○	○	○	○	○	○	○	○	○	○	○
48	味	○	○	○	○	○	○	○	○	○	○	○	○
49	臭気	○	○	○	○	○	○	○	○	○	○	○	○
50	色度	○	○	○	○	○	○	○	○	○	○	○	○
51	濁度	○	○	○	○	○	○	○	○	○	○	○	○
52	残留塩素	◎	◎	◎	◎	◎	◎	◎	◎	◎	◎	◎	◎
53	水温	◎	◎	◎	◎	◎	◎	◎	◎	◎	◎	◎	◎
54	遊離炭酸		○			○			○			○	

## 別紙1-1 水質基準の項目と検査頻度(能生区域 大洞簡易水道)

○:検査を行う項目 ◎:現場で検査を行う項目

No.	水質基準項目	給水栓水質検査											
		4月	5月	6月	7月	8月	9月	10月	11月	12月	1月	2月	3月
1	一般細菌	○	○	○	○	○	○	○	○	○	○	○	○
2	大腸菌	○	○	○	○	○	○	○	○	○	○	○	○
3	カドミウム及びその化合物					○							
4	水銀及びその化合物					○							
5	セレン及びその化合物					○							
6	鉛及びその化合物					○							
7	ヒ素及びその化合物					○							
8	六価クロム化合物					○							
9	亜硝酸態窒素		○			○			○			○	
10	シアン化物イオン及び塩化シアン		○			○			○			○	
11	硝酸態窒素及び亜硝酸態窒素					○							
12	フッ素及びその化合物					○							
13	ホウ素及びその化合物					○							
14	四塩化炭素					○							
15	1,4-ジオキサン					○							
16	シス-1,2-ジクロロエチレン及びトランス-1,2-ジクロロエチレン					○							
17	ジクロロメタン					○							
18	テトラクロロエチレン					○							
19	トリクロロエチレン					○							
20	ベンゼン					○							
21	塩素酸		○			○			○			○	
22	クロロ酢酸		○			○			○			○	
23	クロロホルム		○			○			○			○	
24	ジクロロ酢酸		○			○			○			○	
25	ジブロモクロロメタン		○			○			○			○	
26	臭素酸		○			○			○			○	
27	総トリハロメタン		○			○			○			○	
28	トリクロロ酢酸		○			○			○			○	
29	ブロモジクロロメタン		○			○			○			○	
30	ブロモホルム		○			○			○			○	
31	ホルムアルデヒド		○			○			○			○	
32	亜鉛及びその化合物					○							
33	アルミニウム及びその化合物					○							
34	鉄及びその化合物					○							
35	銅及びその化合物					○							
36	ナトリウム及びその化合物					○							
37	マンガン及びその化合物					○							
38	塩化物イオン	○	○	○	○	○	○	○	○	○	○	○	○
39	カルシウム、マグネシウム等(硬度)					○							
40	蒸発残留物					○							
41	陰イオン界面活性剤					○							
42	ジェオスミン					○							
43	2-MIB					○							
44	非イオン界面活性剤					○							
45	フェノール類					○							
46	有機物(全有機炭素の量)	○	○	○	○	○	○	○	○	○	○	○	○
47	pH	○	○	○	○	○	○	○	○	○	○	○	○
48	味	○	○	○	○	○	○	○	○	○	○	○	○
49	臭気	○	○	○	○	○	○	○	○	○	○	○	○
50	色度	○	○	○	○	○	○	○	○	○	○	○	○
51	濁度	○	○	○	○	○	○	○	○	○	○	○	○
52	残留塩素	◎	◎	◎	◎	◎	◎	◎	◎	◎	◎	◎	◎
53	水温	◎	◎	◎	◎	◎	◎	◎	◎	◎	◎	◎	◎
54	遊離炭酸		○			○			○			○	

## 別紙1-1 水質基準の項目と検査頻度(能生区域 中尾新戸簡易水道)

○:検査を行う項目 ◎:現場で検査を行う項目

No.	水質基準項目	給水栓水質検査											
		4月	5月	6月	7月	8月	9月	10月	11月	12月	1月	2月	3月
1	一般細菌	○	○	○	○	○	○	○	○	○	○	○	○
2	大腸菌	○	○	○	○	○	○	○	○	○	○	○	○
3	カドミウム及びその化合物					○							
4	水銀及びその化合物					○							
5	セレン及びその化合物					○							
6	鉛及びその化合物					○							
7	ヒ素及びその化合物					○							
8	六価クロム化合物					○							
9	亜硝酸態窒素		○			○			○			○	
10	シアン化物イオン及び塩化シアン		○			○			○			○	
11	硝酸態窒素及び亜硝酸態窒素					○							
12	フッ素及びその化合物					○							
13	ホウ素及びその化合物					○							
14	四塩化炭素					○							
15	1,4-ジオキサン					○							
16	シス-1,2-ジクロロエチレン及びトランス-1,2-ジクロロエチレン					○							
17	ジクロロメタン					○							
18	テトラクロロエチレン					○							
19	トリクロロエチレン					○							
20	ベンゼン					○							
21	塩素酸		○			○			○			○	
22	クロロ酢酸		○			○			○			○	
23	クロロホルム		○			○			○			○	
24	ジクロロ酢酸		○			○			○			○	
25	ジブロモクロロメタン		○			○			○			○	
26	臭素酸		○			○			○			○	
27	総トリハロメタン		○			○			○			○	
28	トリクロロ酢酸		○			○			○			○	
29	ブロモジクロロメタン		○			○			○			○	
30	ブロモホルム		○			○			○			○	
31	ホルムアルデヒド		○			○			○			○	
32	亜鉛及びその化合物					○							
33	アルミニウム及びその化合物					○							
34	鉄及びその化合物					○							
35	銅及びその化合物					○							
36	ナトリウム及びその化合物					○							
37	マンガン及びその化合物					○							
38	塩化物イオン	○	○	○	○	○	○	○	○	○	○	○	○
39	カルシウム、マグネシウム等(硬度)					○							
40	蒸発残留物					○							
41	陰イオン界面活性剤					○							
42	ジェオスミン					○							
43	2-MIB					○							
44	非イオン界面活性剤					○							
45	フェノール類					○							
46	有機物(全有機炭素の量)	○	○	○	○	○	○	○	○	○	○	○	○
47	pH	○	○	○	○	○	○	○	○	○	○	○	○
48	味	○	○	○	○	○	○	○	○	○	○	○	○
49	臭気	○	○	○	○	○	○	○	○	○	○	○	○
50	色度	○	○	○	○	○	○	○	○	○	○	○	○
51	濁度	○	○	○	○	○	○	○	○	○	○	○	○
52	残留塩素	◎	◎	◎	◎	◎	◎	◎	◎	◎	◎	◎	◎
53	水温	◎	◎	◎	◎	◎	◎	◎	◎	◎	◎	◎	◎
54	遊離炭酸		○			○			○			○	
55	放射性物質		○			○			○			○	

別紙1-1 水質基準の項目と検査頻度(能生区域 高倉簡易水道)

○:検査を行う項目 ◎:現場で検査を行う項目

No.	水質基準項目	給水栓水質検査											
		4月	5月	6月	7月	8月	9月	10月	11月	12月	1月	2月	3月
1	一般細菌	○	○	○	○	○	○	○	○	○	○	○	○
2	大腸菌	○	○	○	○	○	○	○	○	○	○	○	○
3	カドミウム及びその化合物					○							
4	水銀及びその化合物					○							
5	セレン及びその化合物					○							
6	鉛及びその化合物					○							
7	ヒ素及びその化合物					○							
8	六価クロム化合物					○							
9	亜硝酸態窒素		○			○			○			○	
10	シアン化物イオン及び塩化シアン		○			○			○			○	
11	硝酸態窒素及び亜硝酸態窒素					○							
12	フッ素及びその化合物					○							
13	ホウ素及びその化合物					○							
14	四塩化炭素					○							
15	1,4-ジオキサン					○							
16	シス-1,2-ジクロロエチレン及びトランス-1,2-ジクロロエチレン					○							
17	ジクロロメタン					○							
18	テトラクロロエチレン					○							
19	トリクロロエチレン					○							
20	ベンゼン					○							
21	塩素酸		○			○			○			○	
22	クロロ酢酸		○			○			○			○	
23	クロロホルム		○			○			○			○	
24	ジクロロ酢酸		○			○			○			○	
25	ジブロモクロロメタン		○			○			○			○	
26	臭素酸		○			○			○			○	
27	総トリハロメタン		○			○			○			○	
28	トリクロロ酢酸		○			○			○			○	
29	ブロモジクロロメタン		○			○			○			○	
30	ブロモホルム		○			○			○			○	
31	ホルムアルデヒド		○			○			○			○	
32	亜鉛及びその化合物					○							
33	アルミニウム及びその化合物					○							
34	鉄及びその化合物					○							
35	銅及びその化合物					○							
36	ナトリウム及びその化合物					○							
37	マンガン及びその化合物					○							
38	塩化物イオン	○	○	○	○	○	○	○	○	○	○	○	○
39	カルシウム、マグネシウム等(硬度)					○							
40	蒸発残留物					○							
41	陰イオン界面活性剤					○							
42	ジェオスミン					○							
43	2-MIB					○							
44	非イオン界面活性剤					○							
45	フェノール類					○							
46	有機物(全有機炭素の量)	○	○	○	○	○	○	○	○	○	○	○	○
47	pH	○	○	○	○	○	○	○	○	○	○	○	○
48	味	○	○	○	○	○	○	○	○	○	○	○	○
49	臭気	○	○	○	○	○	○	○	○	○	○	○	○
50	色度	○	○	○	○	○	○	○	○	○	○	○	○
51	濁度	○	○	○	○	○	○	○	○	○	○	○	○
52	残留塩素	◎	◎	◎	◎	◎	◎	◎	◎	◎	◎	◎	◎
53	水温	◎	◎	◎	◎	◎	◎	◎	◎	◎	◎	◎	◎
54	遊離炭酸		○			○			○			○	
55	放射性物質		○			○			○			○	

別紙1-1 水質基準の項目と検査頻度(能生区域 徳合仙納簡易水道 徳合湧水)

○:検査を行う項目 ◎:現場で検査を行う項目

No.	水質基準項目	給水栓水質検査											
		4月	5月	6月	7月	8月	9月	10月	11月	12月	1月	2月	3月
1	一般細菌	○	○	○	○	○	○	○	○	○	○	○	○
2	大腸菌	○	○	○	○	○	○	○	○	○	○	○	○
3	カドミウム及びその化合物					○							
4	水銀及びその化合物					○							
5	セレン及びその化合物					○							
6	鉛及びその化合物					○							
7	ヒ素及びその化合物					○							
8	六価クロム化合物					○							
9	亜硝酸態窒素		○			○			○			○	
10	シアン化物イオン及び塩化シアン		○			○			○			○	
11	硝酸態窒素及び亜硝酸態窒素					○							
12	フッ素及びその化合物					○							
13	ホウ素及びその化合物					○							
14	四塩化炭素					○							
15	1,4-ジオキサン					○							
16	シス-1,2-ジクロロエチレン及びトランス-1,2-ジクロロエチレン					○							
17	ジクロロメタン					○							
18	テトラクロロエチレン					○							
19	トリクロロエチレン					○							
20	ベンゼン					○							
21	塩素酸		○			○			○			○	
22	クロロ酢酸		○			○			○			○	
23	クロロホルム		○			○			○			○	
24	ジクロロ酢酸		○			○			○			○	
25	ジブロモクロロメタン		○			○			○			○	
26	臭素酸		○			○			○			○	
27	総トリハロメタン		○			○			○			○	
28	トリクロロ酢酸		○			○			○			○	
29	ブロモジクロロメタン		○			○			○			○	
30	ブロモホルム		○			○			○			○	
31	ホルムアルデヒド		○			○			○			○	
32	亜鉛及びその化合物					○							
33	アルミニウム及びその化合物					○							
34	鉄及びその化合物					○							
35	銅及びその化合物					○							
36	ナトリウム及びその化合物					○							
37	マンガン及びその化合物					○							
38	塩化物イオン	○	○	○	○	○	○	○	○	○	○	○	○
39	カルシウム、マグネシウム等(硬度)					○							
40	蒸発残留物		○			○			○			○	
41	陰イオン界面活性剤					○							
42	ジェオスミン					○							
43	2-MIB					○							
44	非イオン界面活性剤					○							
45	フェノール類					○							
46	有機物(全有機炭素の量)	○	○	○	○	○	○	○	○	○	○	○	○
47	pH	○	○	○	○	○	○	○	○	○	○	○	○
48	味	○	○	○	○	○	○	○	○	○	○	○	○
49	臭気	○	○	○	○	○	○	○	○	○	○	○	○
50	色度	○	○	○	○	○	○	○	○	○	○	○	○
51	濁度	○	○	○	○	○	○	○	○	○	○	○	○
52	残留塩素	◎	◎	◎	◎	◎	◎	◎	◎	◎	◎	◎	◎
53	水温	◎	◎	◎	◎	◎	◎	◎	◎	◎	◎	◎	◎
54	遊離炭酸		○			○			○			○	
55	放射性物質		○			○			○			○	

別紙1-1 水質基準の項目と検査頻度(能生区域 徳合仙納簡易水道 仙納湧水)

○:検査を行う項目 ◎:現場で検査を行う項目

No.	水質基準項目	給水栓水質検査											
		4月	5月	6月	7月	8月	9月	10月	11月	12月	1月	2月	3月
1	一般細菌	○	○	○	○	○	○	○	○	○	○	○	○
2	大腸菌	○	○	○	○	○	○	○	○	○	○	○	○
3	カドミウム及びその化合物					○							
4	水銀及びその化合物					○							
5	セレン及びその化合物					○							
6	鉛及びその化合物		○			○			○			○	
7	ヒ素及びその化合物					○							
8	六価クロム化合物					○							
9	亜硝酸態窒素		○			○			○			○	
10	シアン化物イオン及び塩化シアン		○			○			○			○	
11	硝酸態窒素及び亜硝酸態窒素					○							
12	フッ素及びその化合物					○							
13	ホウ素及びその化合物					○							
14	四塩化炭素					○							
15	1,4-ジオキサン					○							
16	シス-1,2-ジクロロエチレン及びトランス-1,2-ジクロロエチレン					○							
17	ジクロロメタン					○							
18	テトラクロロエチレン					○							
19	トリクロロエチレン					○							
20	ベンゼン					○							
21	塩素酸		○			○			○			○	
22	クロロ酢酸		○			○			○			○	
23	クロロホルム		○			○			○			○	
24	ジクロロ酢酸		○			○			○			○	
25	ジブロモクロロメタン		○			○			○			○	
26	臭素酸		○			○			○			○	
27	総トリハロメタン		○			○			○			○	
28	トリクロロ酢酸		○			○			○			○	
29	ブロモジクロロメタン		○			○			○			○	
30	ブロモホルム		○			○			○			○	
31	ホルムアルデヒド		○			○			○			○	
32	亜鉛及びその化合物					○							
33	アルミニウム及びその化合物					○							
34	鉄及びその化合物					○							
35	銅及びその化合物					○							
36	ナトリウム及びその化合物					○							
37	マンガン及びその化合物					○							
38	塩化物イオン	○	○	○	○	○	○	○	○	○	○	○	○
39	カルシウム、マグネシウム等(硬度)					○							
40	蒸発残留物		○			○			○			○	
41	陰イオン界面活性剤					○							
42	ジェオスミン					○							
43	2-MIB					○							
44	非イオン界面活性剤					○							
45	フェノール類					○							
46	有機物(全有機炭素の量)	○	○	○	○	○	○	○	○	○	○	○	○
47	pH	○	○	○	○	○	○	○	○	○	○	○	○
48	味	○	○	○	○	○	○	○	○	○	○	○	○
49	臭気	○	○	○	○	○	○	○	○	○	○	○	○
50	色度	○	○	○	○	○	○	○	○	○	○	○	○
51	濁度	○	○	○	○	○	○	○	○	○	○	○	○
52	残留塩素	◎	◎	◎	◎	◎	◎	◎	◎	◎	◎	◎	◎
53	水温	◎	◎	◎	◎	◎	◎	◎	◎	◎	◎	◎	◎
54	遊離炭酸		○			○			○			○	
55	放射性物質		○			○			○			○	

## 別紙1-1 水質基準の項目と検査頻度(青海区域 歌外波簡易水道)

○:検査を行う項目 ◎:現場で検査を行う項目

No.	水質基準項目	給水栓水質検査											
		4月	5月	6月	7月	8月	9月	10月	11月	12月	1月	2月	3月
1	一般細菌	○	○	○	○	○	○	○	○	○	○	○	○
2	大腸菌	○	○	○	○	○	○	○	○	○	○	○	○
3	カドミウム及びその化合物					○							
4	水銀及びその化合物					○							
5	セレン及びその化合物					○							
6	鉛及びその化合物					○							
7	ヒ素及びその化合物					○							
8	六価クロム化合物					○							
9	亜硝酸態窒素		○			○			○			○	
10	シアン化物イオン及び塩化シアン		○			○			○			○	
11	硝酸態窒素及び亜硝酸態窒素					○							
12	フッ素及びその化合物					○							
13	ホウ素及びその化合物					○							
14	四塩化炭素					○							
15	1,4-ジオキサン					○							
16	シス-1,2-ジクロロエチレン及びトランス-1,2-ジクロロエチレン					○							
17	ジクロロメタン					○							
18	テトラクロロエチレン					○							
19	トリクロロエチレン					○							
20	ベンゼン					○							
21	塩素酸		○			○			○			○	
22	クロロ酢酸		○			○			○			○	
23	クロロホルム		○			○			○			○	
24	ジクロロ酢酸		○			○			○			○	
25	ジブロモクロロメタン		○			○			○			○	
26	臭素酸		○			○			○			○	
27	総トリハロメタン		○			○			○			○	
28	トリクロロ酢酸		○			○			○			○	
29	ブロモジクロロメタン		○			○			○			○	
30	ブロモホルム		○			○			○			○	
31	ホルムアルデヒド		○			○			○			○	
32	亜鉛及びその化合物					○							
33	アルミニウム及びその化合物					○							
34	鉄及びその化合物					○							
35	銅及びその化合物					○							
36	ナトリウム及びその化合物					○							
37	マンガン及びその化合物					○							
38	塩化物イオン	○	○	○	○	○	○	○	○	○	○	○	○
39	カルシウム、マグネシウム等(硬度)					○							
40	蒸発残留物					○							
41	陰イオン界面活性剤					○							
42	ジェオスミン					○							
43	2-MIB					○							
44	非イオン界面活性剤					○							
45	フェノール類					○							
46	有機物(全有機炭素の量)	○	○	○	○	○	○	○	○	○	○	○	○
47	pH	○	○	○	○	○	○	○	○	○	○	○	○
48	味	○	○	○	○	○	○	○	○	○	○	○	○
49	臭気	○	○	○	○	○	○	○	○	○	○	○	○
50	色度	○	○	○	○	○	○	○	○	○	○	○	○
51	濁度	○	○	○	○	○	○	○	○	○	○	○	○
52	残留塩素	◎	◎	◎	◎	◎	◎	◎	◎	◎	◎	◎	◎
53	水温	◎	◎	◎	◎	◎	◎	◎	◎	◎	◎	◎	◎
54	遊離炭酸		○			○			○			○	
55	放射性物質		○			○			○			○	

別紙1-1 水質基準の項目と検査頻度(青海区域 市振簡易水道)

○:検査を行う項目 ◎:現場で検査を行う項目

No.	水質基準項目	給水栓水質検査											
		4月	5月	6月	7月	8月	9月	10月	11月	12月	1月	2月	3月
1	一般細菌	○	○	○	○	○	○	○	○	○	○	○	○
2	大腸菌	○	○	○	○	○	○	○	○	○	○	○	○
3	カドミウム及びその化合物					○							
4	水銀及びその化合物					○							
5	セレン及びその化合物					○							
6	鉛及びその化合物					○							
7	ヒ素及びその化合物					○							
8	六価クロム化合物					○							
9	亜硝酸態窒素		○			○			○			○	
10	シアン化物イオン及び塩化シアン		○			○			○			○	
11	硝酸態窒素及び亜硝酸態窒素					○							
12	フッ素及びその化合物					○							
13	ホウ素及びその化合物					○							
14	四塩化炭素					○							
15	1,4-ジオキサン					○							
16	シス-1,2-ジクロロエチレン及びトランス-1,2-ジクロロエチレン					○							
17	ジクロロメタン					○							
18	テトラクロロエチレン					○							
19	トリクロロエチレン					○							
20	ベンゼン					○							
21	塩素酸		○			○			○			○	
22	クロロ酢酸		○			○			○			○	
23	クロロホルム		○			○			○			○	
24	ジクロロ酢酸		○			○			○			○	
25	ジブロモクロロメタン		○			○			○			○	
26	臭素酸		○			○			○			○	
27	総トリハロメタン		○			○			○			○	
28	トリクロロ酢酸		○			○			○			○	
29	ブロモジクロロメタン		○			○			○			○	
30	ブロモホルム		○			○			○			○	
31	ホルムアルデヒド		○			○			○			○	
32	亜鉛及びその化合物					○							
33	アルミニウム及びその化合物					○							
34	鉄及びその化合物					○							
35	銅及びその化合物					○							
36	ナトリウム及びその化合物					○							
37	マンガン及びその化合物					○							
38	塩化物イオン	○	○	○	○	○	○	○	○	○	○	○	○
39	カルシウム、マグネシウム等(硬度)					○							
40	蒸発残留物					○							
41	陰イオン界面活性剤					○							
42	ジェオスミン					○							
43	2-MIB					○							
44	非イオン界面活性剤					○							
45	フェノール類					○							
46	有機物(全有機炭素の量)	○	○	○	○	○	○	○	○	○	○	○	○
47	pH	○	○	○	○	○	○	○	○	○	○	○	○
48	味	○	○	○	○	○	○	○	○	○	○	○	○
49	臭気	○	○	○	○	○	○	○	○	○	○	○	○
50	色度	○	○	○	○	○	○	○	○	○	○	○	○
51	濁度	○	○	○	○	○	○	○	○	○	○	○	○
52	残留塩素	◎	◎	◎	◎	◎	◎	◎	◎	◎	◎	◎	◎
53	水温	◎	◎	◎	◎	◎	◎	◎	◎	◎	◎	◎	◎
54	遊離炭酸		○			○			○			○	
55	放射性物質		○			○			○			○	



別紙1-1 水質基準の項目と検査頻度(青海区域 上路簡易水道)

○:検査を行う項目 ◎:現場で検査を行う項目

No.	水質基準項目	給水栓水質検査											
		4月	5月	6月	7月	8月	9月	10月	11月	12月	1月	2月	3月
1	一般細菌	○	○	○	○	○	○	○	○	○	○	○	○
2	大腸菌	○	○	○	○	○	○	○	○	○	○	○	○
3	カドミウム及びその化合物					○							
4	水銀及びその化合物					○							
5	セレン及びその化合物					○							
6	鉛及びその化合物					○							
7	ヒ素及びその化合物		○			○			○			○	
8	六価クロム化合物					○							
9	亜硝酸態窒素		○			○			○			○	
10	シアン化物イオン及び塩化シアン		○			○			○			○	
11	硝酸態窒素及び亜硝酸態窒素					○							
12	フッ素及びその化合物					○							
13	ホウ素及びその化合物					○							
14	四塩化炭素					○							
15	1,4-ジオキサン					○							
16	シス-1,2-ジクロロエチレン及びトランス-1,2-ジクロロエチレン					○							
17	ジクロロメタン					○							
18	テトラクロロエチレン					○							
19	トリクロロエチレン					○							
20	ベンゼン					○							
21	塩素酸		○			○			○			○	
22	クロロ酢酸		○			○			○			○	
23	クロロホルム		○			○			○			○	
24	ジクロロ酢酸		○			○			○			○	
25	ジブロモクロロメタン		○			○			○			○	
26	臭素酸		○			○			○			○	
27	総トリハロメタン		○			○			○			○	
28	トリクロロ酢酸		○			○			○			○	
29	ブロモジクロロメタン		○			○			○			○	
30	ブロモホルム		○			○			○			○	
31	ホルムアルデヒド		○			○			○			○	
32	亜鉛及びその化合物					○							
33	アルミニウム及びその化合物					○							
34	鉄及びその化合物					○							
35	銅及びその化合物					○							
36	ナトリウム及びその化合物					○							
37	マンガン及びその化合物					○							
38	塩化物イオン	○	○	○	○	○	○	○	○	○	○	○	○
39	カルシウム、マグネシウム等(硬度)					○							
40	蒸発残留物					○							
41	陰イオン界面活性剤					○							
42	ジェオスミン					○							
43	2-MIB					○							
44	非イオン界面活性剤					○							
45	フェノール類					○							
46	有機物(全有機炭素の量)	○	○	○	○	○	○	○	○	○	○	○	○
47	pH	○	○	○	○	○	○	○	○	○	○	○	○
48	味	○	○	○	○	○	○	○	○	○	○	○	○
49	臭気	○	○	○	○	○	○	○	○	○	○	○	○
50	色度	○	○	○	○	○	○	○	○	○	○	○	○
51	濁度	○	○	○	○	○	○	○	○	○	○	○	○
52	残留塩素	◎	◎	◎	◎	◎	◎	◎	◎	◎	◎	◎	◎
53	水温	◎	◎	◎	◎	◎	◎	◎	◎	◎	◎	◎	◎
54	遊離炭酸		○			○			○			○	
55	放射性物質		○			○			○			○	

別紙2-1 水質基準の項目と検査頻度(糸魚川区域)20箇所

○:検査を行う項目 ◎:現場で検査を行う項目

No.	水質基準項目	原水水質検査
		8月【越6月実施】
1	一般細菌	○
2	大腸菌	○
3	カドミウム及びその化合物	○
4	水銀及びその化合物	○
5	セレン及びその化合物	○
6	鉛及びその化合物	○
7	ヒ素及びその化合物	○
8	六価クロム化合物	○
9	亜硝酸態窒素	○
10	シアン化物イオン及び塩化シアン	○
11	硝酸態窒素及び亜硝酸態窒素	○
12	フッ素及びその化合物	○
13	ホウ素及びその化合物	○
14	四塩化炭素	○
15	1,4-ジオキサン	○
16	シス-1,2-ジクロロエチレン及びトランス-1,2-ジクロロエチレン	○
17	ジクロロメタン	○
18	テトラクロロエチレン	○
19	トリクロロエチレン	○
20	ベンゼン	○
21	塩素酸	
22	クロロ酢酸	
23	クロロホルム	
24	ジクロロ酢酸	
25	ジブロモクロロメタン	
26	臭素酸	
27	総トリハロメタン	
28	トリクロロ酢酸	
29	ブロモジクロロメタン	
30	ブロモホルム	
31	ホルムアルデヒド	
32	亜鉛及びその化合物	○
33	アルミニウム及びその化合物	○
34	鉄及びその化合物	○
35	銅及びその化合物	○
36	ナトリウム及びその化合物	○
37	マンガン及びその化合物	○
38	塩化物イオン	○
39	カルシウム、マグネシウム等(硬度)	○
40	蒸発残留物	○
41	陰イオン界面活性剤	○
42	ジェオスミン	○
43	2-MIB	○
44	非イオン界面活性剤	○
45	フェノール類	○
46	有機物(全有機炭素の量)	○
47	pH	○
48	味	
49	臭気	○
50	色度	○
51	濁度	○
52	残留塩素	
53	水温	◎

## 別紙2-1 水質基準の項目と検査頻度(能生区域)10箇所

○:検査を行う項目 ◎:現場で検査を行う項目

No.	水質基準項目	原水水質検査	
		8月	
1	一般細菌		○
2	大腸菌		○
3	カドミウム及びその化合物		○
4	水銀及びその化合物		○
5	セレン及びその化合物		○
6	鉛及びその化合物		○
7	ヒ素及びその化合物		○
8	六価クロム化合物		○
9	亜硝酸態窒素		○
10	シアン化物イオン及び塩化シアン		○
11	硝酸態窒素及び亜硝酸態窒素		○
12	フッ素及びその化合物		○
13	ホウ素及びその化合物		○
14	四塩化炭素		○
15	1,4-ジオキサン		○
16	シス-1,2-ジクロロエチレン及びトランス-1,2-ジクロロエチレン		○
17	ジクロロメタン		○
18	テトラクロロエチレン		○
19	トリクロロエチレン		○
20	ベンゼン		○
21	塩素酸		
22	クロロ酢酸		
23	クロロホルム		
24	ジクロロ酢酸		
25	ジブロモクロロメタン		
26	臭素酸		
27	総トリハロメタン		
28	トリクロロ酢酸		
29	ブロモジクロロメタン		
30	ブロモホルム		
31	ホルムアルデヒド		
32	亜鉛及びその化合物		○
33	アルミニウム及びその化合物		○
34	鉄及びその化合物		○
35	銅及びその化合物		○
36	ナトリウム及びその化合物		○
37	マンガン及びその化合物		○
38	塩化物イオン		○
39	カルシウム、マグネシウム等(硬度)		○
40	蒸発残留物		○
41	陰イオン界面活性剤		○
42	ジェオスミン		○
43	2-MIB		○
44	非イオン界面活性剤		○
45	フェノール類		○
46	有機物(全有機炭素の量)		○
47	pH		○
48	味		
49	臭気		○
50	色度		○
51	濁度		○
52	残留塩素		
53	水温		◎

## 別紙2-1 水質基準の項目と検査頻度(青海区域)4箇所

○:検査を行う項目 ◎:現場で検査を行う項目

No.	水質基準項目	原水水質検査	
		8月	
1	一般細菌		○
2	大腸菌		○
3	カドミウム及びその化合物		○
4	水銀及びその化合物		○
5	セレン及びその化合物		○
6	鉛及びその化合物		○
7	ヒ素及びその化合物		○
8	六価クロム化合物		○
9	亜硝酸態窒素		○
10	シアン化物イオン及び塩化シアン		○
11	硝酸態窒素及び亜硝酸態窒素		○
12	フッ素及びその化合物		○
13	ホウ素及びその化合物		○
14	四塩化炭素		○
15	1,4-ジオキサン		○
16	シス-1,2-ジクロロエチレン及びトランス-1,2-ジクロロエチレン		○
17	ジクロロメタン		○
18	テトラクロロエチレン		○
19	トリクロロエチレン		○
20	ベンゼン		○
21	塩素酸		
22	クロロ酢酸		
23	クロロホルム		
24	ジクロロ酢酸		
25	ジブロモクロロメタン		
26	臭素酸		
27	総トリハロメタン		
28	トリクロロ酢酸		
29	ブロモジクロロメタン		
30	ブロモホルム		
31	ホルムアルデヒド		
32	亜鉛及びその化合物		○
33	アルミニウム及びその化合物		○
34	鉄及びその化合物		○
35	銅及びその化合物		○
36	ナトリウム及びその化合物		○
37	マンガン及びその化合物		○
38	塩化物イオン		○
39	カルシウム、マグネシウム等(硬度)		○
40	蒸発残留物		○
41	陰イオン界面活性剤		○
42	ジェオスミン		○
43	2-MIB		○
44	非イオン界面活性剤		○
45	フェノール類		○
46	有機物(全有機炭素の量)		○
47	pH		○
48	味		
49	臭気		○
50	色度		○
51	濁度		○
52	残留塩素		
53	水温		◎

別紙3-1 その他の項目と検査頻度(糸魚川区域)

令和6年度

○:検査を行う項目 ◎:現場で検査を行う項目

水質検査項目		4月	5月	6月	7月	8月	9月	10月	11月	12月	1月	2月	3月
<b>白馬簡易水道 湧水</b>	<b>湧水</b>												
大腸菌、嫌気性芽胞菌	1箇所	○	○	○	○	○	○	○	○	○	○	○	○
クリプトスポリジウム	1箇所		○			○			○			○	
<b>白馬簡易水道 深井戸</b>	<b>深井戸</b>												
大腸菌、嫌気性芽胞菌	1箇所					○							
<b>小滝簡易水道</b>	<b>湧水</b>												
大腸菌、嫌気性芽胞菌	1箇所	○	○	○	○	○	○	○	○	○	○	○	○
クリプトスポリジウム	1箇所		○			○			○			○	
<b>姫川簡易水道(根小屋)</b>	<b>深井戸</b>												
大腸菌、嫌気性芽胞菌	1箇所					○							
農薬5項目	1箇所	7~8月の市の指定した時期に行う											
<b>姫川簡易水道(山口)</b>	<b>湧水</b>												
大腸菌、嫌気性芽胞菌	1箇所		○			○			○			○	
<b>姫川簡易水道(今井) 戸沢浅井戸</b>	<b>浅井戸</b>												
大腸菌、嫌気性芽胞菌	1箇所					○							
ヘルフォロオクタンルホン酸、ヘルフォロオクタン酸	1箇所					○							
農薬5項目	1箇所	7~8月の市の指定した時期に行う											
<b>姫川簡易水道(今井) 八千川浅井戸</b>	<b>浅井戸</b>												
大腸菌、嫌気性芽胞菌	1箇所					○							
農薬5項目	1箇所	7~8月の市の指定した時期に行う											
<b>姫川簡易水道(大野) 大野第一</b>	<b>深井戸</b>												
大腸菌、嫌気性芽胞菌	1箇所					○							
農薬5項目	1箇所	7~8月の市の指定した時期に行う											
<b>姫川簡易水道(大野) 大野第二</b>	<b>深井戸</b>												
大腸菌、嫌気性芽胞菌	1箇所					○							
農薬5項目	1箇所	7~8月の市の指定した時期に行う											
<b>姫川簡易水道(上町屋)</b>	<b>浅井戸</b>												
大腸菌、嫌気性芽胞菌	1箇所		○			○			○			○	
クリプトスポリジウム	1箇所					○							
<b>姫川簡易水道(中根知)</b>	<b>浅井戸</b>												
大腸菌、嫌気性芽胞菌	1箇所		○			○			○			○	
クリプトスポリジウム	1箇所					○							
<b>東中簡易水道</b>	<b>浅井戸</b>												
大腸菌、嫌気性芽胞菌	1箇所					○							
農薬5項目	1箇所	7~8月の市の指定した時期に行う											
<b>西海簡易水道 第1水源</b>	<b>湧水</b>												
大腸菌、嫌気性芽胞菌	1箇所	○	○	○	○	○	○	○	○	○	○	○	○
クリプトスポリジウム	1箇所		○			○			○			○	
<b>西海簡易水道 第2水源</b>	<b>湧水</b>												
大腸菌、嫌気性芽胞菌	1箇所	○	○	○	○	○	○	○	○	○	○	○	○
クリプトスポリジウム	1箇所		○			○			○			○	
農薬5項目	1箇所	7~8月の市の指定した時期に行う											
<b>早川簡易水道(早川)</b>	<b>湧水</b>												
大腸菌、嫌気性芽胞菌	1箇所		○			○			○			○	
<b>早川簡易水道(東海)</b>	<b>浅井戸</b>												
大腸菌、嫌気性芽胞菌	1箇所					○							
農薬5項目	1箇所	7~8月の市の指定した時期に行う											
<b>早川簡易水道(越)</b>	<b>浅井戸</b>												
大腸菌、嫌気性芽胞菌	1箇所			○									
農薬5項目	1箇所	7~8月の市の指定した時期に行う											
<b>早川簡易水道(下早川)牛池水源</b>	<b>湧水</b>												
大腸菌、嫌気性芽胞菌	1箇所	○	○	○	○	○	○	○	○	○	○	○	○
クリプトスポリジウム	1箇所		○			○			○			○	
農薬5項目	1箇所	7~8月の市の指定した時期に行う											
<b>早川簡易水道(下早川)細池水源</b>	<b>湧水</b>												
大腸菌、嫌気性芽胞菌	1箇所	○	○	○	○	○	○	○	○	○	○	○	○
クリプトスポリジウム	1箇所		○			○			○			○	
農薬5項目	1箇所	7~8月の市の指定した時期に行う											
<b>早川簡易水道(出)</b>	<b>湧水</b>												
大腸菌、嫌気性芽胞菌	1箇所	○	○	○	○	○	○	○	○	○	○	○	○
クリプトスポリジウム	1箇所		○			○			○			○	
農薬5項目	1箇所	7~8月の市の指定した時期に行う											





別紙4-1 令和6年度 水道水中の放射性物質検査計画表

採水場所	4月	5月	6月	7月	8月	9月	10月	11月	12月	1月	2月	3月	検査回数計
水崎水源地		○			○			○			○		4回
梶屋敷水源地		○			○			○			○		4回
第5水源地		○			○			○			○		4回
第6水源地		○			○			○			○		4回
白馬簡易水道(第1減菌室)		○			○			○			○		4回
小滝簡易水道(第1配水池)		○			○			○			○		4回
姫川簡易水道浄水場(根小屋)		○			○			○			○		4回
西海簡易水道(第1配水池)		○			○			○			○		4回
早川簡易水道(第1配水池)		○			○			○			○		4回
柵口浄水場		○			○			○			○		4回
高倉配水池		○			○			○			○		4回
中尾配水池		○			○			○			○		4回
徳合配水池		○			○			○			○		4回
仙納配水池		○			○			○			○		4回
歌外波簡易水道		○			○			○			○		4回
市振簡易水道(第一水源地)		○			○			○			○		4回
上路簡易水道(配水池)		○			○			○			○		4回
													68回



## 6. 水質検査方法

水質検査は、一般財団法人上越環境科学センターへ検査を委託して行います。検査方法は、国が定めた水道水の検査方法（水質基準に関する省令の規定に基づき厚生労働大臣が定める方法）によって行います。

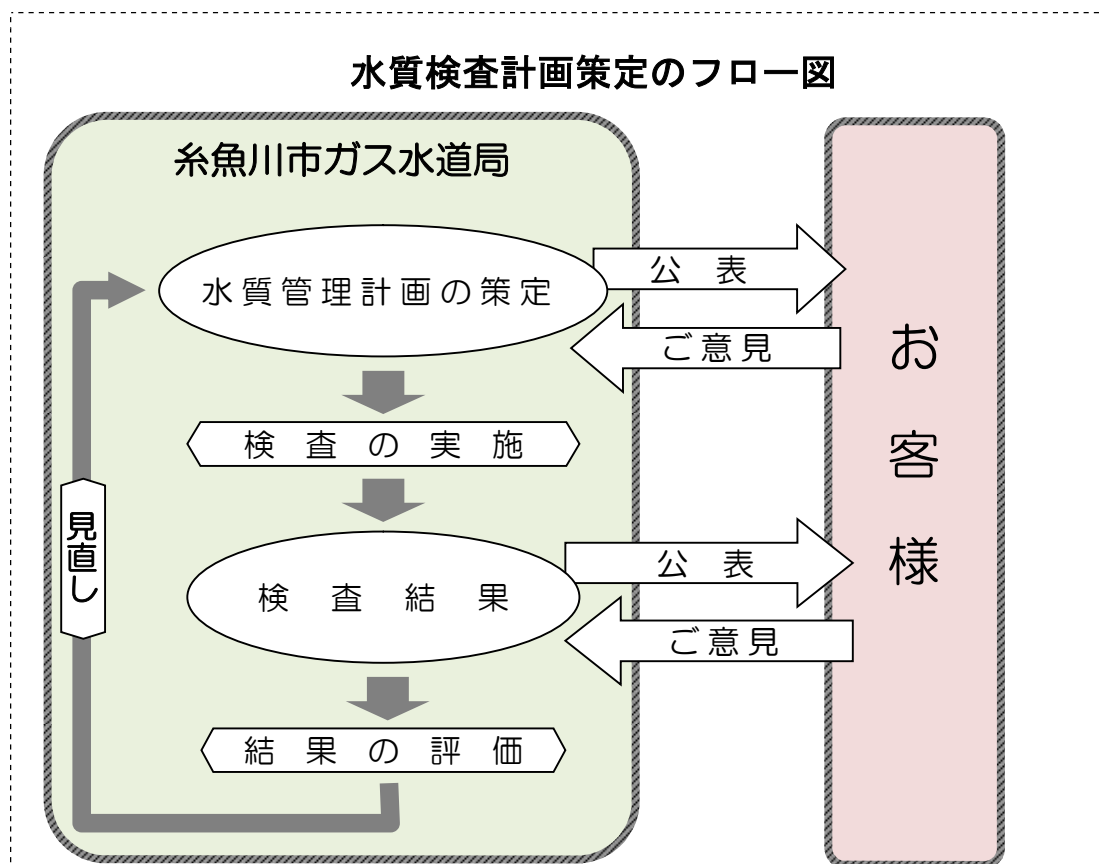
## 7. 臨時の水質検査

水源等で次のような水質変化があり、その変化に対応した処理が行うことができず蛇口の水で水質基準を超えるおそれがある場合は、必要に応じて水源などから採水し、臨時の水質検査を行います。

- (1) 水源の水質が著しく悪化したとき
- (2) 水源に異常があったとき
- (3) 水源付近・給水区域およびその周辺において消化器系感染症が流行しているとき
- (4) 送配水管の大規模な工事、その他水道施設が著しく汚染されたおそれがあるとき
- (5) その他特に必要があると認められるとき

## 8. 水質検査計画・結果の公表

水質検査計画や検査結果は糸魚川市ホームページ等で公表します。水質検査計画は毎年作成し、検査結果やお客様のご意見を踏まえ、見直しを行っていきます。



## 9. 関係者との連携

水源等で汚染事故や感染症の発症があった場合は、糸魚川地域振興局衛生環境課・糸魚川市市民部環境生活課などの関係機関と連携し、水質検査を行います。

「水質検査計画」に対する皆様のご意見を募集しています。  
お寄せいただいたご意見は今後の検査計画へ反映していきます。

問い合わせ方法 … はがき 封書 ファックス 電子メール など

あて先 … 糸魚川市ガス水道局 ガス水道管理係  
〒941-0056 糸魚川市一の宮1丁目3-5  
TEL 025-552-1540 FAX 025-552-0550  
E-mail [gas@city.itoigawa.lg.jp](mailto:gas@city.itoigawa.lg.jp)  
能生ガス水道係（能生事務所内）  
〒949-1352 糸魚川市大字能生1941-2