

## ジオパーク野外講座 能生まるごとツアー



能生地域の海岸沿いの大地の成り立ちや自然、漁業について学びます。

**と き** 10月15日(日)9:00～16:00  
※市役所正面玄関前 9:00 集合  
能生事務所前 9:20 集合

**と ころ** 伊藤家住宅(重要文化財)、能生白山神社社叢、マリンミュージアム海洋、浜徳合の地層見学地、能生漁港 など

**講 師** 野紫木 洋さん(ジオパークガイド)  
市学芸員

**定 員** 20人(申込多数の場合は抽選)  
**申込方法** 電話または2次元コードからお申し込みください。



**申込期間** 9月20日(水)～10月8日(日)  
**参加費** 大人450円、中学生以下350円  
(保険料、入館料、見学料)

**持ち物** 歩きやすい服装、帽子、昼食、雨具 など  
**その他** 健康ポイントラリーの対象講座です。  
**申込・問合先** フォッサマグナミュージアム ☎553-1880  
※電話受付 10:00～16:00

## ブナ林散策ツアー

**と き** 10月20日(金)8:30～14:40  
※受付 8:10～ 市民会館前

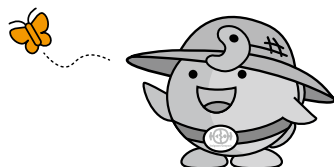
**と ころ** 蓮華白池森林公園

**内 容** 市の木「ブナ」の林を散策・観察した後、高浪の池で昼食をとります。

**定 員** 25人(申込順)  
**申込方法** 電話またはメールでお申し込みください。

**申込期間** 9月14日(木)～29日(金)  
**参加費** 1,100円(昼食代、保険料)

**持ち物** 山歩きができる服装、飲み物、雨具 など  
**申込・問合先** にいがた緑の百年物語緑化推進委員会  
糸魚川支部(農林水産課) ☎552-1511  
☒ ringyou@city.itoigawa.lg.jp



## 神話の縁結び かみがたりネットワーク交流事業 出雲市交流事業 出雲への旅

**と き** 10月20日(金)～22日(日) ※2泊3日  
**主な行程** 20日 米子市へ移動、皆生温泉(泊)  
21日 出雲大社見学、講演会、交流会、出雲市(泊)  
22日 鳥取砂丘 砂の美術館、帰路  
※大型バスで移動

**定 員** 40人(最少催行人員20人)

**申込期限** 10月6日(金)

**参加費** 69,800円

**申込・問合先** 株式会社三愛旅行社 ☎552-3445  
※電話受付 月～土曜日9:30～18:00  
(第2・第4土曜、日曜、祝日は休業)



## 第15回 糸魚川ジオパーク検定

**と き** 11月12日(日)13:30～ ※開場12:30

**と ころ** ・糸魚川会場(ヒスイ王国館)  
・能生会場(能生商工会)  
・青海会場(青海生涯学習センター)  
・新潟会場(新潟大学理学部B棟203)  
・東京会場(東京大学弥生講堂 アネックス)

	初 級	上 級	達人級
対 象	どなたでも	初級合格者	上級合格者
受験料 (税込)	高校生以上 1,500円 中学生以下 600円	高校生以上 2,500円 中学生以下 1,500円	4,000円
試験時間	60分	90分	120分

**申込方法** 市役所(1階、3階ジオパーク推進室)、能生・青海事務所、糸魚川商工会議所、市観光案内所等で配布の申込書(郵便振替用紙)に、必要事項を記入のうえ、受験料を郵便局でお振り込みください。※糸魚川商工会議所で申し込むこともできます。

**申込期間** 9月13日(水)～10月16日(月)17:00

### 糸魚川ジオパーク検定初級合格達成セミナー

**と き** 9月26日(火)19:00～20:00

**と ころ** ヒスイ王国館

**講 師** 市学芸員

**その他** 入場無料

**申込・問合先** 糸魚川ジオパーク検定事務局  
(糸魚川商工会議所内) ☎552-1225