



Table with columns: 項目, 特記事項, 掲載項目. Includes items like 公共事業労務費調査, 工事監理方式, 適用基準等, 総合図, 工事成績評定, アスベスト含有の建材, 中間技術検査.

Table titled <表-1> 設計用標準水平震度. Columns: 設置場所, 機器種別, 重要機器, 一般機器, 重要機器, 一般機器. Rows: 上層階, 屋上及び塔屋, 中間階, 地下・1階.

<表-2> あと施工アンカー

Table with 2 columns: 共通事項, 重要機器用のあと施工アンカー. Contains detailed technical specifications and conditions for use.

Table titled <表-3> 用語の説明. Lists terms like 「撤去」とは, 「取外し」とは, 「撤去・新設」とは, etc.

Table titled <表-4> 発生材の処理等. Section 1: 再生資材の利用. Table with columns: 再生資材名, 規格, 使用箇所, 再資源化施設名・所在地, 備考.

Table titled <表-4> 発生材の処理等. Section 2: 建設発生土の利用. Table with columns: 発生機関, 工事名, 発生場所, 施工会社名・連絡先, 備考.

Table titled <表-4> 発生材の処理等. Section 3: 建設発生土の搬出. Table with columns: 搬出する廃棄物名, 処理施設名称, 施設所在地, 連絡先, 備考.

Table titled <表-4> 発生材の処理等. Section 4: 建設廃棄物の搬出. Table with columns: 搬出する廃棄物名, 処理施設名称, 施設所在地, 連絡先, 備考.

Text explaining conditions for use of tables 4-1 through 4-4, including references to laws and regulations.

<表-5> 工事区分表

Table titled <表-5> 工事区分表. Columns: 項目, 健康, 電気, 空, 気, 界, 備考. Rows include 躯体関係, 仕上げ関係, 電気関係, その他.

<表-6> 機器取付高

Table titled <表-6> 機器取付高. Columns: 名称, 測点, 取付高 (mm). Lists various electrical equipment and their installation heights.

Table for initial design status, including 当初設計, 注意事項・変更事項, 検査済 適合.

Table for issuer information, including 発注者 糸魚川市.

Table for contractor information, including 古畑・シグマ経常共同企業体.

Table for approval and design responsibility, including 承認, 審査, 設計責任, 製図.

単相 3 線 100/200v 50Hz

責任分界点

EM-CE 8° -3C(HIVE36)

WHM 計器取付台

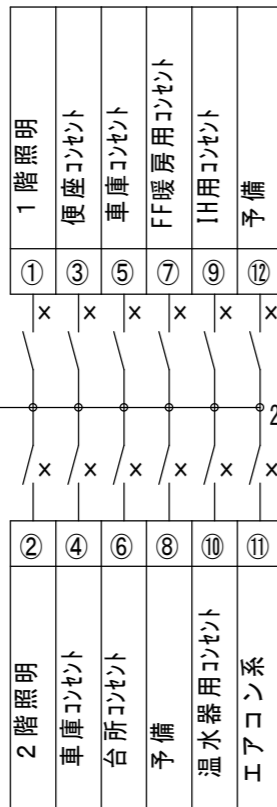
EM-CE 8° -3C

電灯分電盤  
樹脂製 蓋付

電力事業者との契約は20A  
(電力社工事)電流制限器

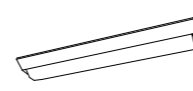
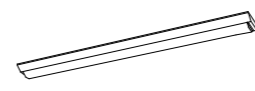


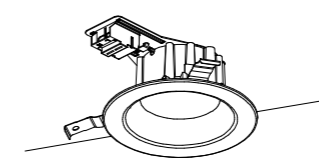

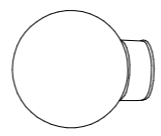
3P

xELCB  
3P  
40A

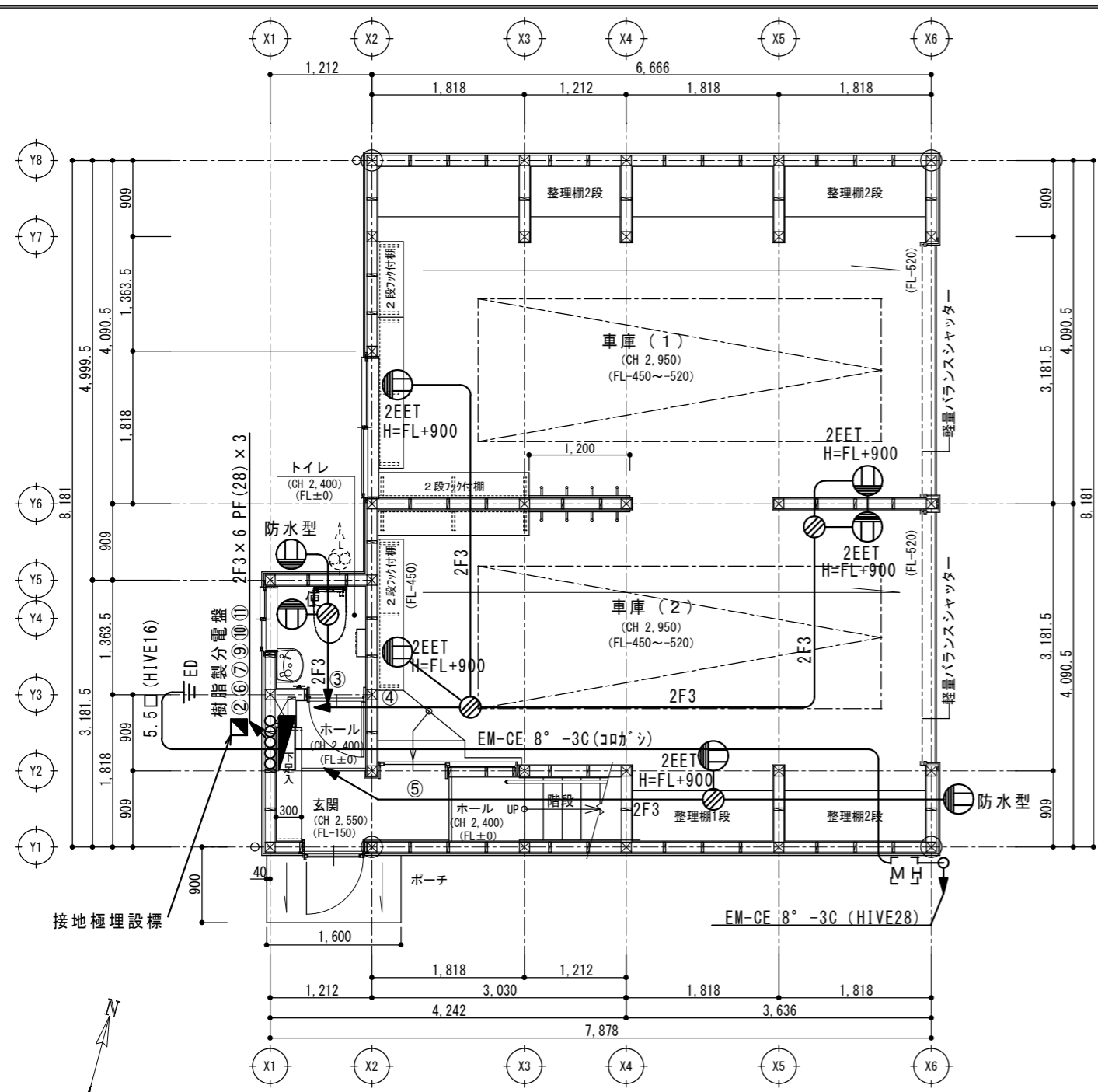


20A~30A  
200V

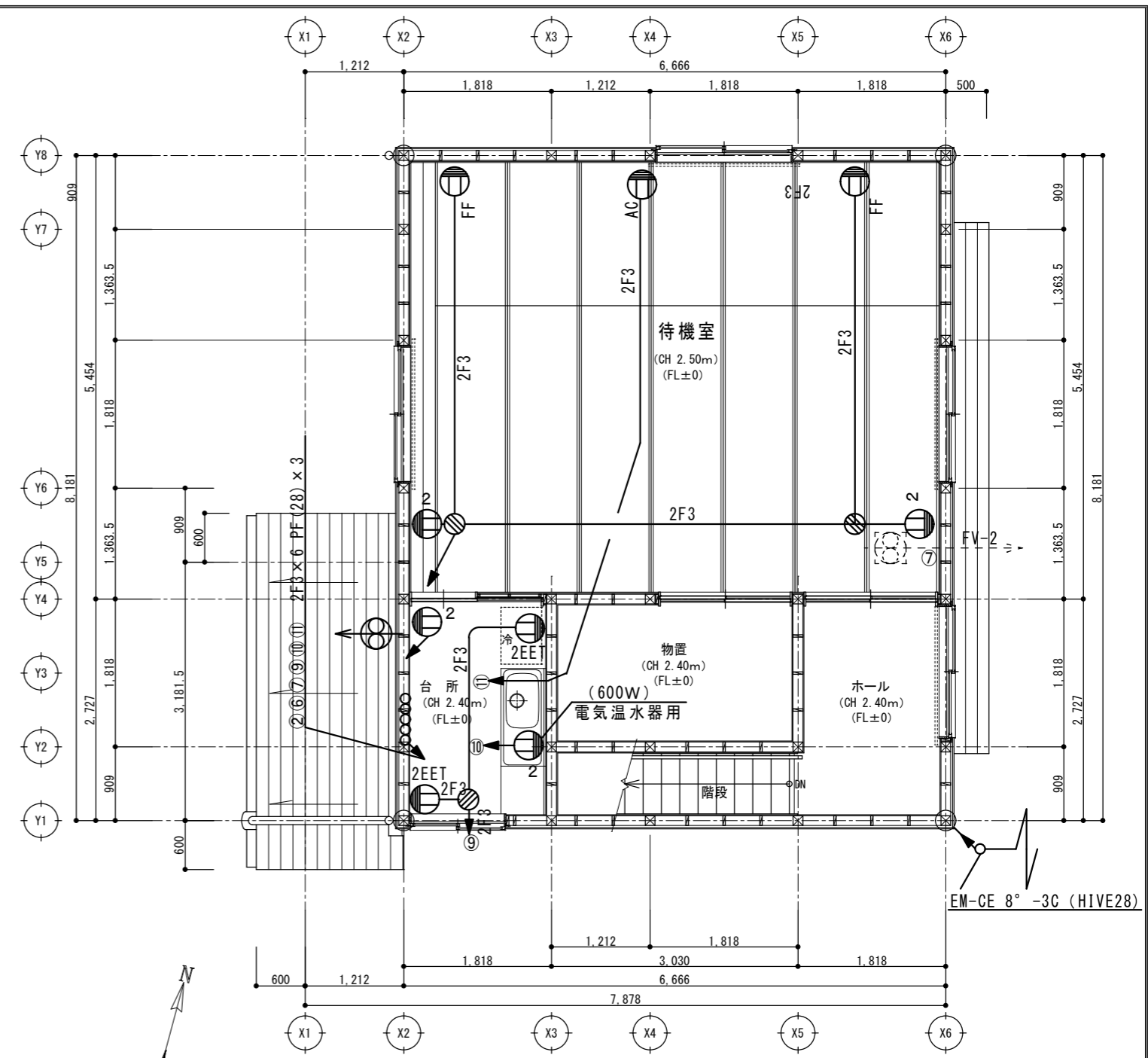
EM-IE5.5°  
ED(HIVE16)

A	LSS9-2-15	B	LSS9-4-30LN	C	LSS9-4-48LN
 <p>パナソニック 直付XLX210AENCLA9 直付型20形 W150</p>		 <p>パナソニック 直付XLX430AENPLE9 直付型40形 W150</p>		 <p>パナソニック 直付XLX460AENPRC9 直付型40形 W150</p>	
D	直付型40形 W150	E	LEDダウンライト100形	F	LEDポーチライト
 <p>パナソニック 直付XLX400AENCLE9</p>		 <p>パナソニック ダウンライトXAD3200LCE1</p>		 <p>パナソニック LGWC80315KLE1</p>	
G	LED赤色表示灯				
 <p>パナソニック NNF20242Z</p>					

※照明器具はメーカー同等品



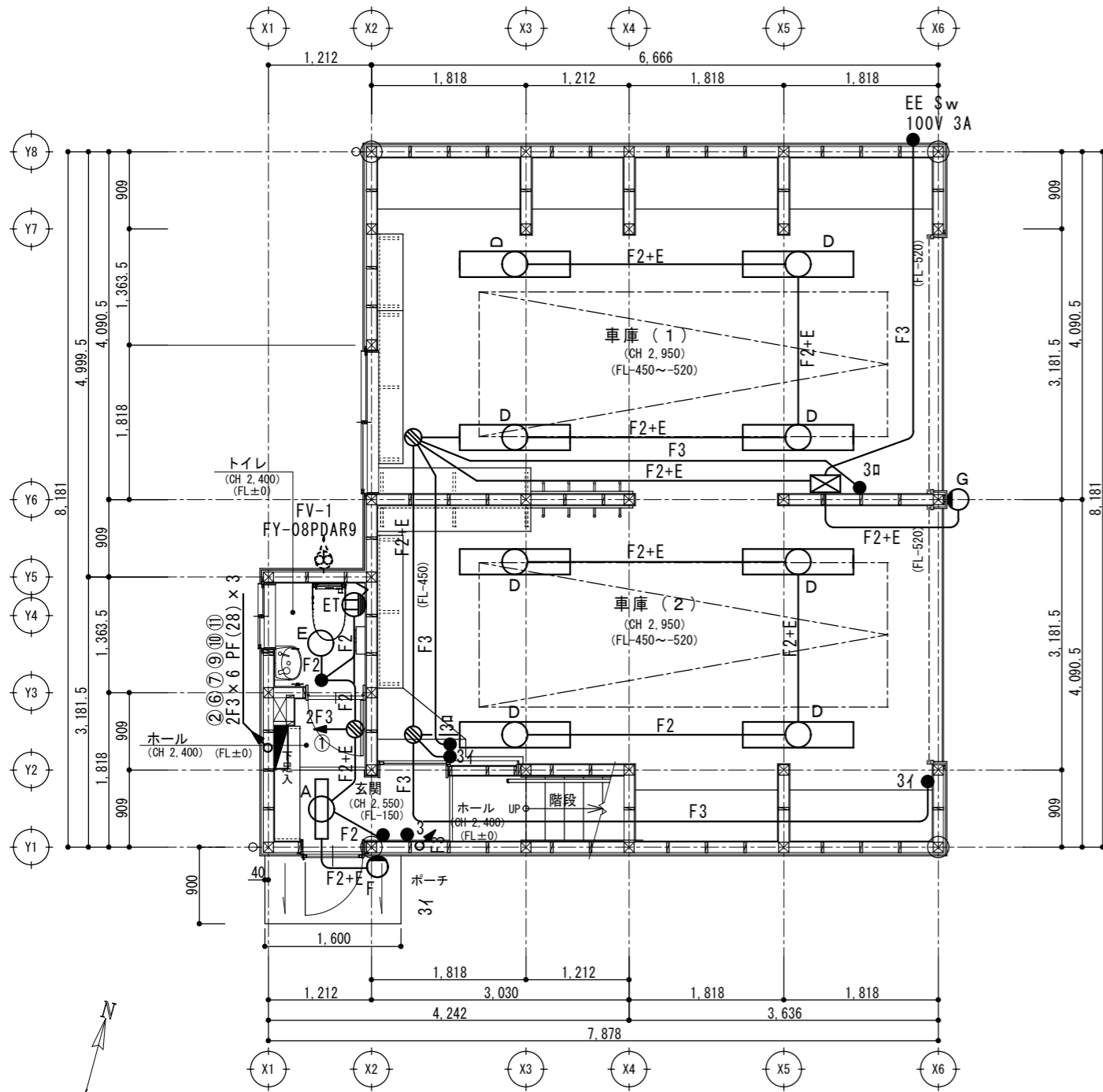
1階幹線コンセント平面図 S: 1/70



2階幹線コンセント平面図 S: 1/70

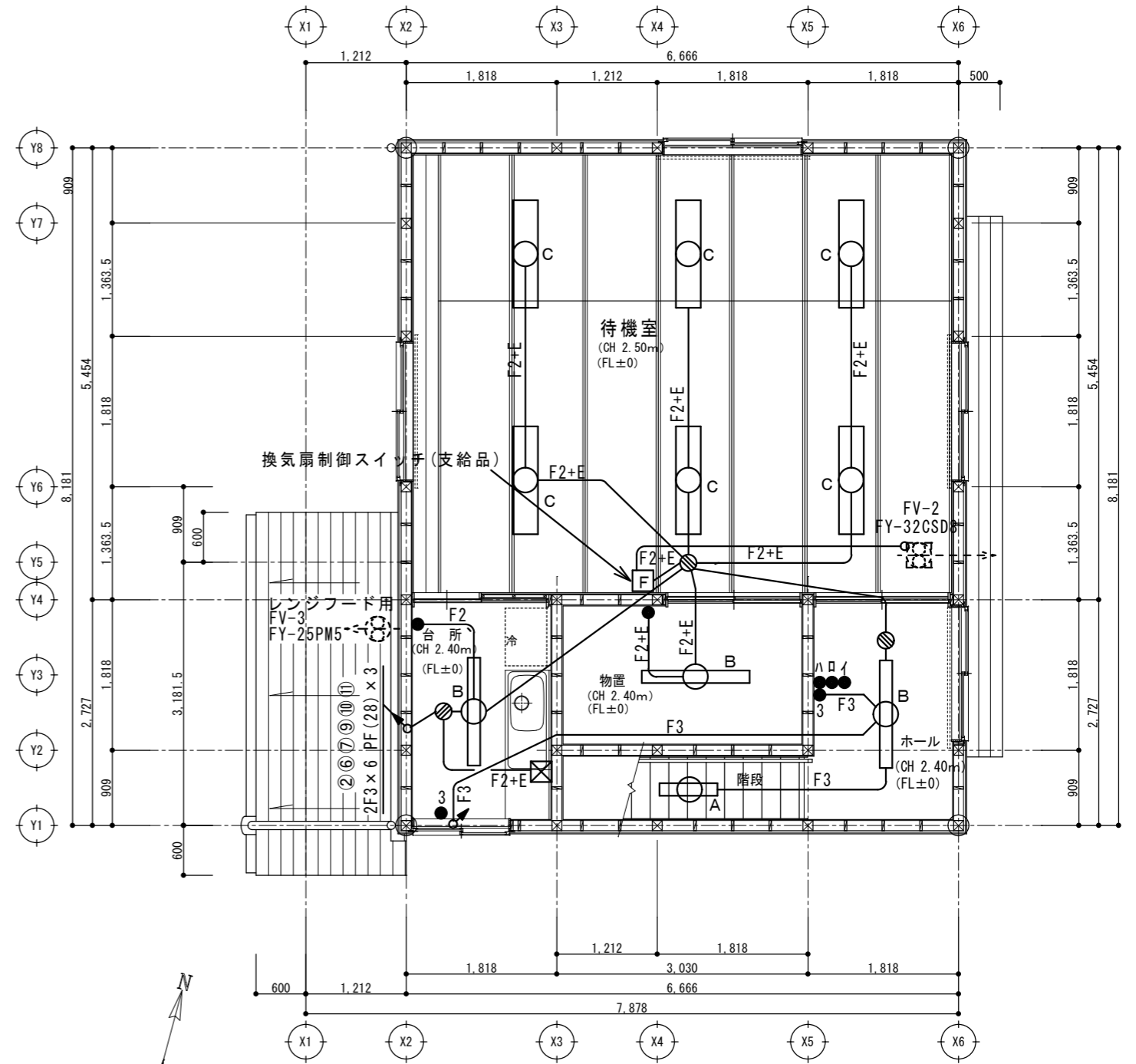
- 配管配線は次による。
- 2F3 EM-EEF 2.0-3C保護管 (PF16)
  - F2 EM-EEF 1.6-2C保護管 (PF16)
  - F3, F2+EEM-EEF 1.6-3C保護管 (PF16)
  - F4 EM-EEF 1.6-2C+2C保護管 (PF16)

記号	名称	仕様	記号	名称	仕様
2	一般 埋込コンセント (2個用)	2P15A 2口 (100V) B,C,P共	温水器	温水器用 埋込コンセント (ET)	2P15A 1口ET付 (100V) B,C,P共
ET	一般 埋込コンセント (ET)	2P15A 1口ET付 (100V) "	FF	FF用 埋込コンセント (2ET)	2P15A 2口接地極付 (100V) "
2EET	一般 埋込コンセント (2EET)	2P15A 2口ET付接地 (100V) "	AC	AC用 埋込コンセント	2P20/15A ET付 (200V) "
便	便座用 埋込コンセント (ET)	2P15A 1口ET付 (100V) "	LK	埋込コンセント (天井付)	2P15A 1口 (100V) ヌケ止め "
IH	IH用 埋込コンセント (ET)	2P15A 1口ET付 (100V) "	防水型	屋外設置 防水型コンセント	2P15A (100V) "



1階電灯平面図 S: 1/70

※車庫はスイッチ1つで全て点灯



2階電灯平面図 S: 1/70

※待機室はスイッチ1つで全て点灯

配管配線は次による。

- 2E3 EM-EEF 2.0-3保護管 (PF16)
- F2 EM-EEF 1.6-2保護管 (PF16)
- F3、F2 EM-EEF 1.6-3保護管 (PF16)
- F4 EM-EEF 1.6-2C+2保護管 (PF16)

当初設計	注意事項・変更事項	検査済 適合	発注者 糸魚川市	設計者 古畑・シグマ経営共同企業体 T・古畑建築設計 一級建築士事務所 新潟県知事登録 (二) 第4409号 一級建築士 第177902号 管理建築士 古畑辰雄	承認 審査 設計責任 製 図	工事名 令和5年度 消第3号 浦本分団拠点化格納庫新築工事 図面名称 1階・2階電灯設備図	日付 2022.8.2	図面番号 E-05
		検査済 適合			古畑 古畑		縮尺 A-3 S=1:70	意 識 機

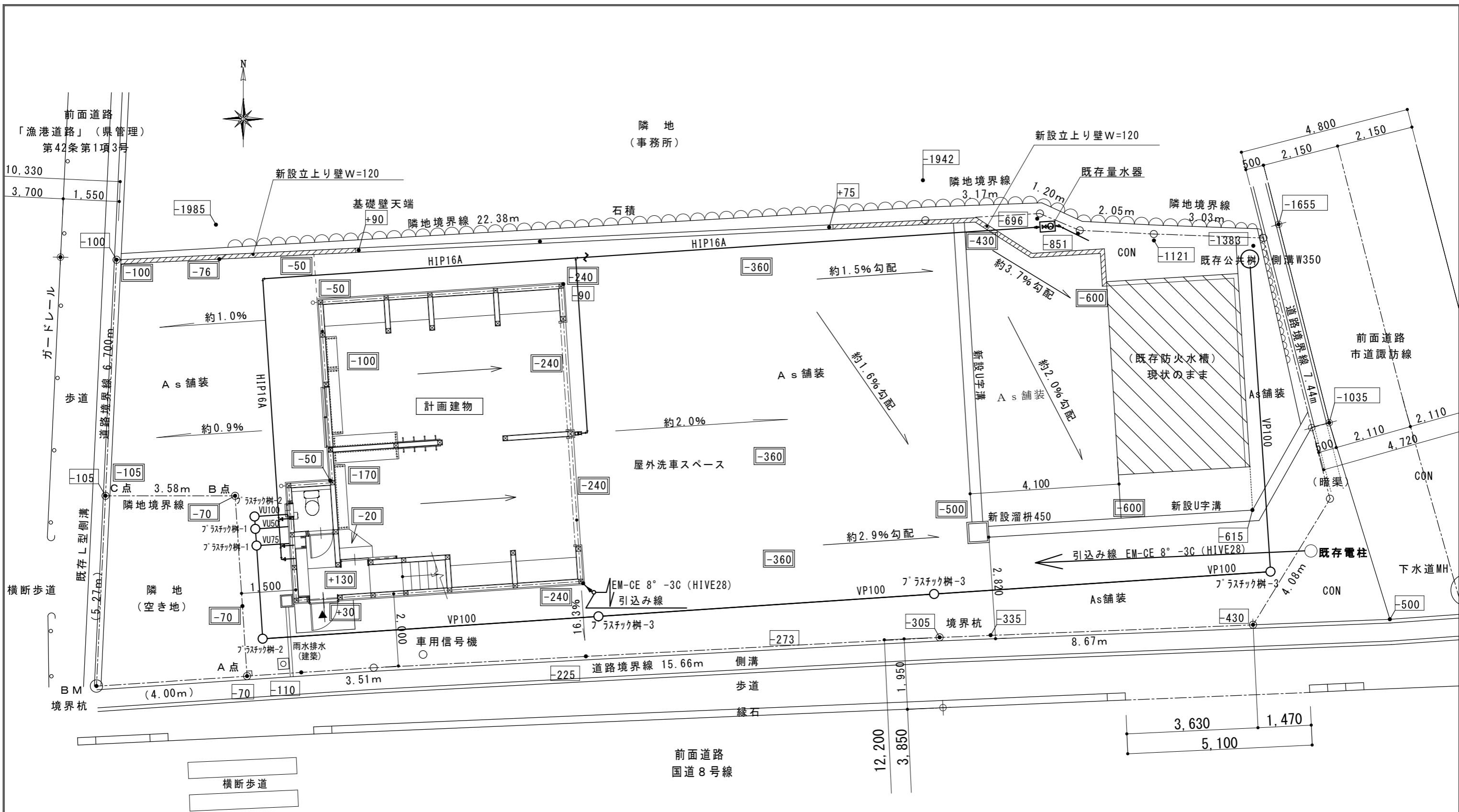


1. 給水設備
2. 換気設備
3. 排気設備
4. 排気設備
5. 排気設備
6. 排気設備
7. 排気設備
8. 排気設備
9. 排気設備
10. 排気設備
11. 排気設備
12. 排気設備
13. 排気設備
14. 排気設備
15. 排気設備
16. 排気設備
17. 排気設備
18. 排気設備
19. 排気設備
20. 排気設備
21. 排気設備
22. 排気設備
23. 排気設備
24. 排気設備
25. 排気設備
26. 排気設備
27. 排気設備
28. 排気設備
29. 排気設備
30. 排気設備
31. 排気設備
32. 排気設備
33. 排気設備
34. 排気設備
35. 排気設備
36. 排気設備
37. 排気設備
38. 排気設備
39. 排気設備
40. 排気設備
41. 排気設備
42. 排気設備
43. 排気設備
44. 排気設備
45. 排気設備
46. 排気設備
47. 排気設備
48. 排気設備
49. 排気設備
50. 排気設備
51. 排気設備
52. 排気設備
53. 排気設備
54. 排気設備
55. 排気設備
56. 排気設備
57. 排気設備
58. 排気設備
59. 排気設備
60. 排気設備
61. 排気設備
62. 排気設備
63. 排気設備
64. 排気設備
65. 排気設備
66. 排気設備
67. 排気設備
68. 排気設備
69. 排気設備
70. 排気設備
71. 排気設備
72. 排気設備
73. 排気設備
74. 排気設備
75. 排気設備
76. 排気設備
77. 排気設備
78. 排気設備
79. 排気設備
80. 排気設備
81. 排気設備
82. 排気設備
83. 排気設備
84. 排気設備
85. 排気設備
86. 排気設備
87. 排気設備
88. 排気設備
89. 排気設備
90. 排気設備
91. 排気設備
92. 排気設備
93. 排気設備
94. 排気設備
95. 排気設備
96. 排気設備
97. 排気設備
98. 排気設備
99. 排気設備
100. 排気設備

表-1 使用配管材料一覧表
規格
用途・種別・施工部位
名称
番号
備考
備考(接合工法等)

表-2 発生材の処理等
1. 再生資材の利用
2. 建設発生土の処理
3. 建設発生土の搬出
4. 建設廃棄物の搬出
5. 建設リサイクル法の対象建設工事
6. 自ら産業廃棄物を運搬
7. 協議について
表-3 工事区分表
表-4 改修特記仕様

1. 既設配管の撤去
2. 既設配管の撤去
3. 既設配管の撤去
4. 既設配管の撤去
5. 試験
6. はつり及び穴明け
7. 既設基礎の解体
8. 引掛及びアンカー
9. 給水設備
10. 給油設備
11. 空調設備
12. 衛生器具設備
13. 給水設備
14. 給油設備
15. 消火栓設備
16. 給油設備
17. ガス設備
18. 空調設備
19. 換気設備
20. ガス設備
21. 空調設備
22. 換気設備
23. ガス設備
24. 空調設備
25. 換気設備
26. ガス設備
27. 空調設備
28. 換気設備
29. ガス設備
30. 空調設備
31. 換気設備
32. ガス設備
33. 空調設備
34. 換気設備
35. ガス設備
36. 空調設備
37. 換気設備
38. ガス設備
39. 空調設備
40. 換気設備
41. ガス設備
42. 空調設備
43. 換気設備
44. ガス設備
45. 空調設備
46. 換気設備
47. ガス設備
48. 空調設備
49. 換気設備
50. ガス設備
51. 空調設備
52. 換気設備
53. ガス設備
54. 空調設備
55. 換気設備
56. ガス設備
57. 空調設備
58. 換気設備
59. ガス設備
60. 空調設備
61. 換気設備
62. ガス設備
63. 空調設備
64. 換気設備
65. ガス設備
66. 空調設備
67. 換気設備
68. ガス設備
69. 空調設備
70. 換気設備
71. ガス設備
72. 空調設備
73. 換気設備
74. ガス設備
75. 空調設備
76. 換気設備
77. ガス設備
78. 空調設備
79. 換気設備
80. ガス設備
81. 空調設備
82. 換気設備
83. ガス設備
84. 空調設備
85. 換気設備
86. ガス設備
87. 空調設備
88. 換気設備
89. ガス設備
90. 空調設備
91. 換気設備
92. ガス設備
93. 空調設備
94. 換気設備
95. ガス設備
96. 空調設備
97. 換気設備
98. ガス設備
99. 空調設備
100. 換気設備

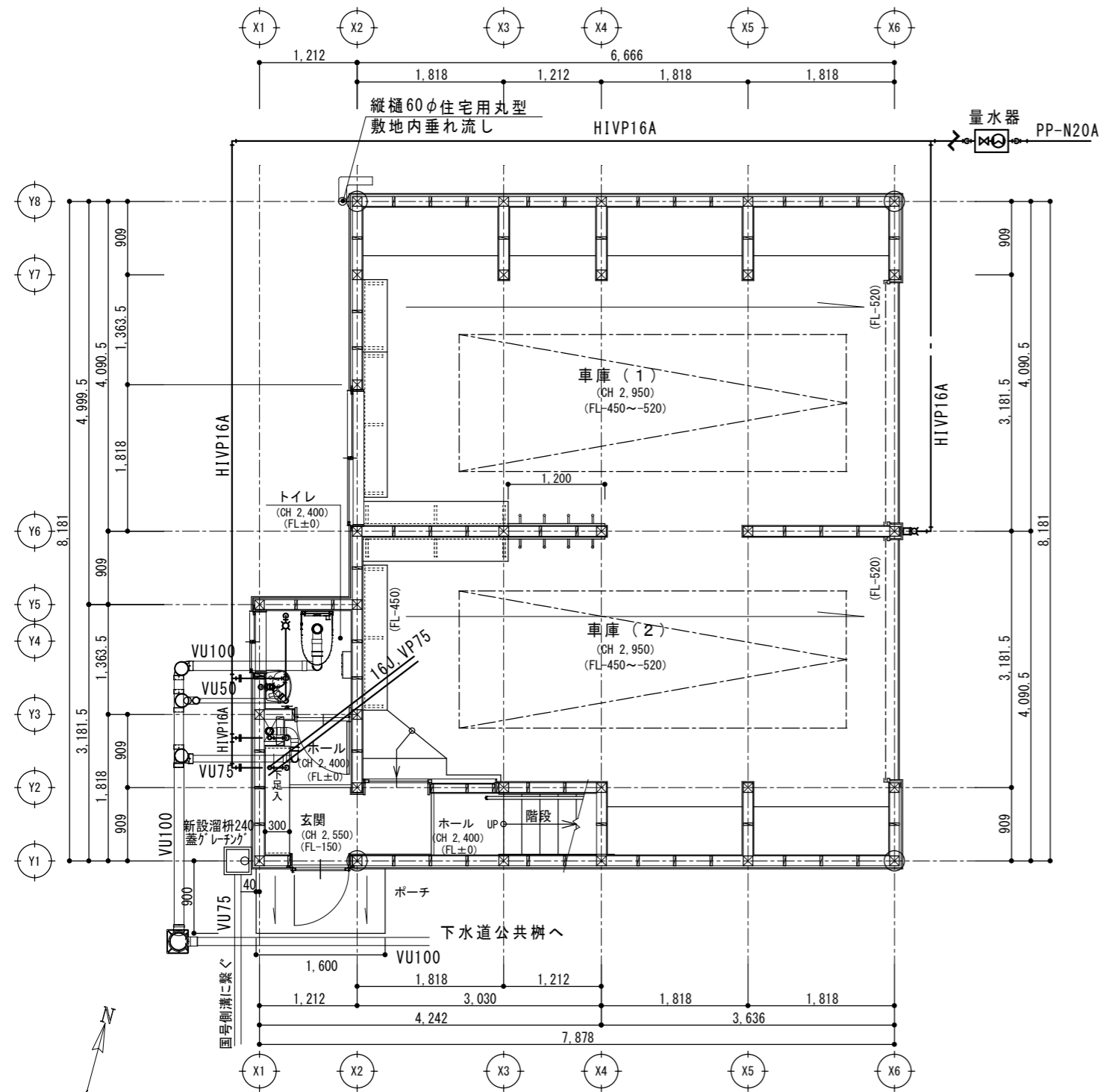


外構給排水図面 S : 1/100

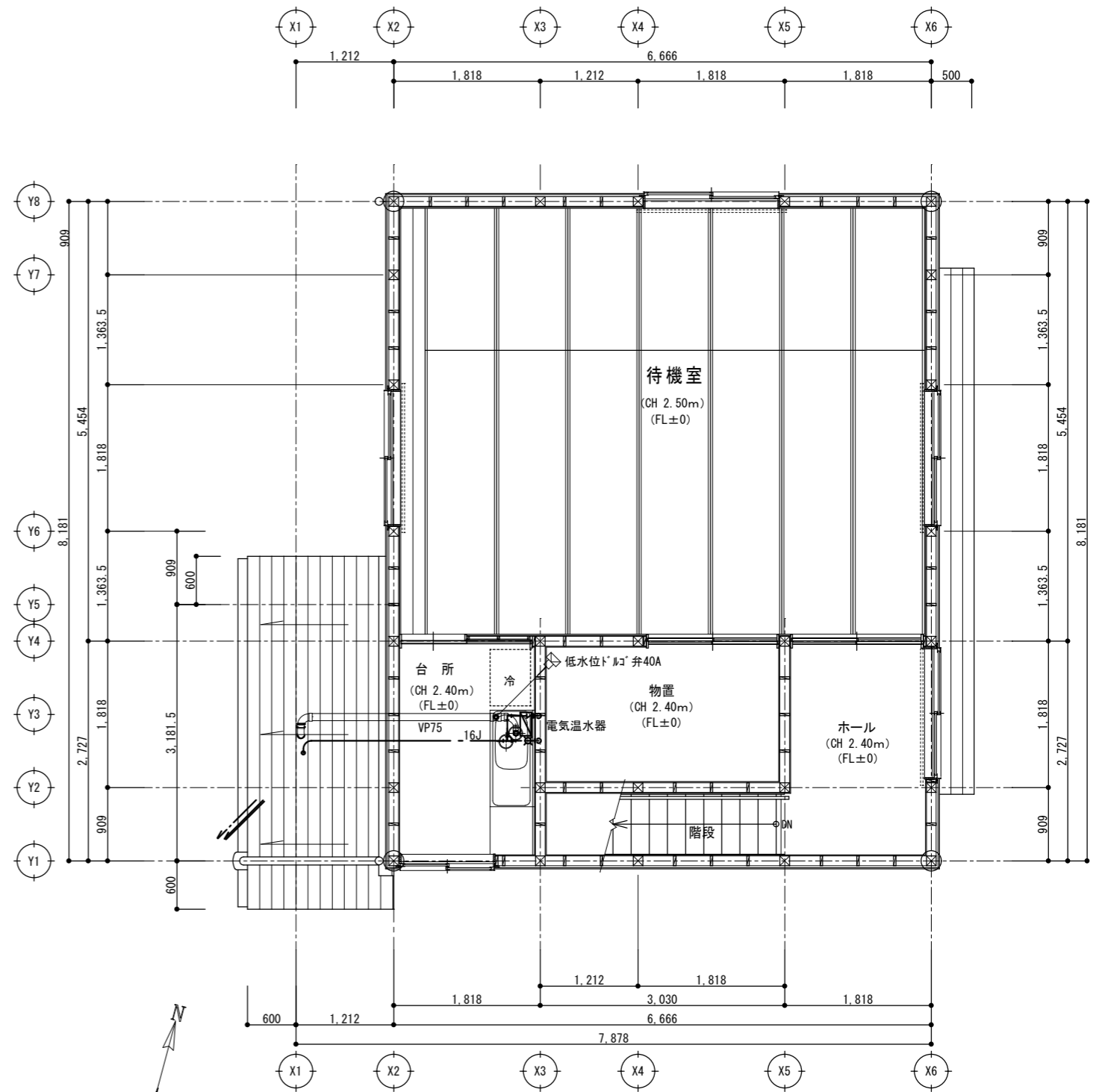
- 凡例
- BM 境界杭天端
  - 000 既存敷地レベル 基準 : BM ± 0
  - 000 計画敷地レベル 基準 : BM ± 0
  - アスファルト舗装範囲

当初設計	注意事項・変更事項		発注者	古畑・シグマ経営共同企業体	承認	審査	設計責任	製図	工事名	令和5年度 消第3号 浦本分団拠点化格納庫新築工事	日付	2022.8.29	図面番号	M-03
			糸魚川市	T・古畑建築設計 一級建築士事務所 新潟県知事登録 (二) 第4409号 一級建築士 第177902号 管理建築士 古畑辰雄					図面名称	外構給排水図 (電気外部配線図共)	縮尺	A-3 S:1:100	意電	



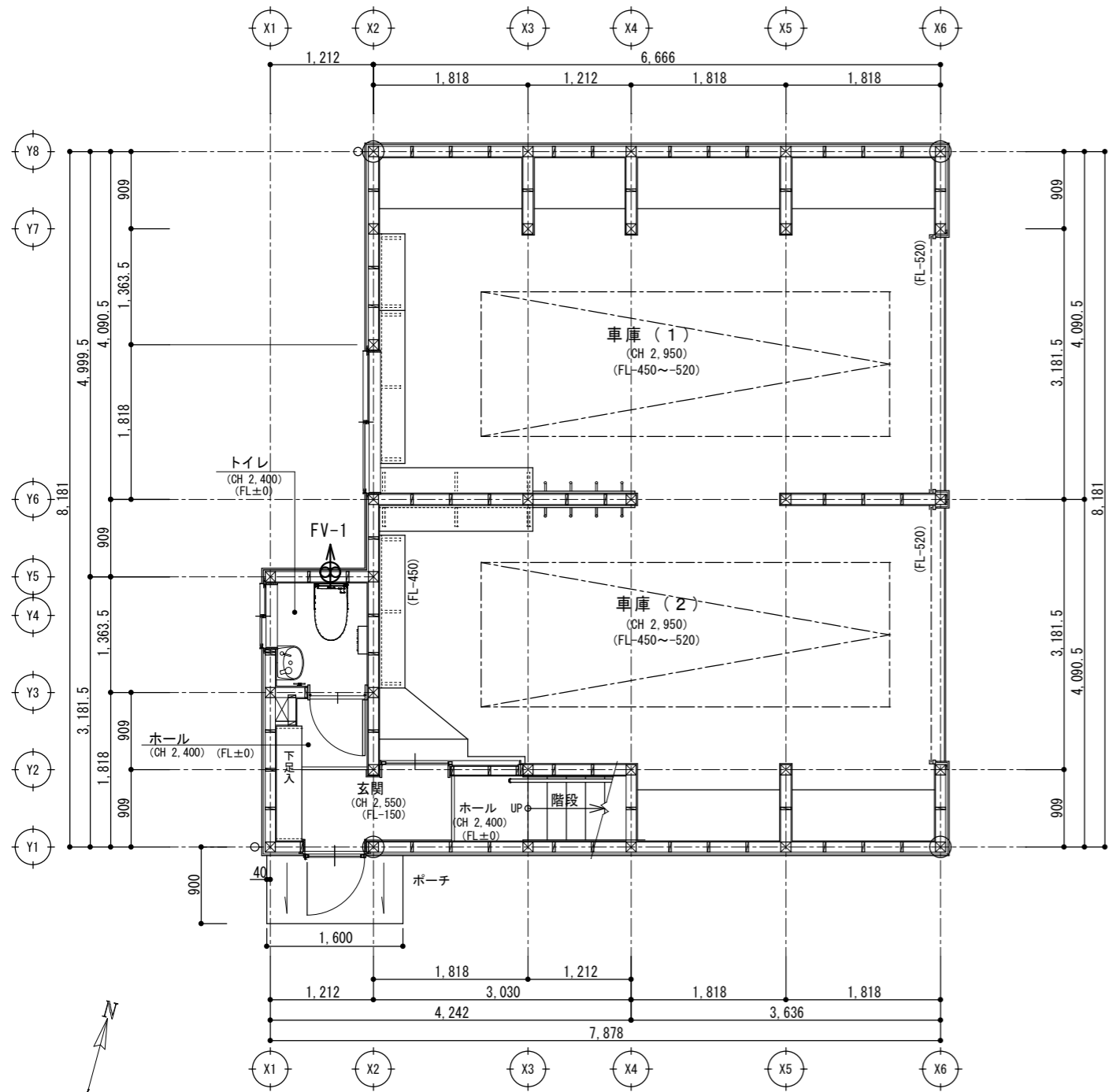


1階給水排水平面図 S: 1/70

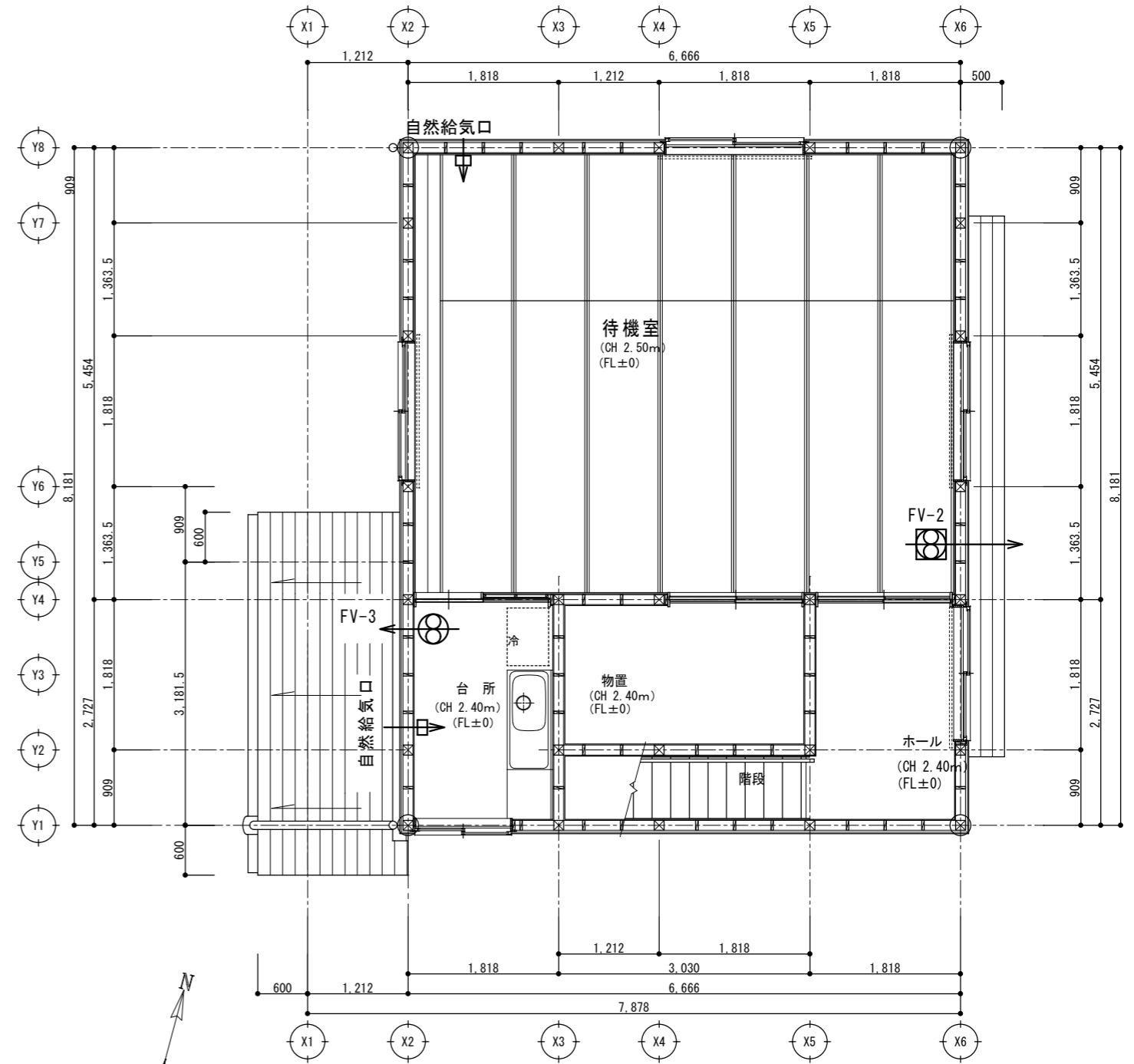
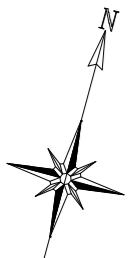


2階給水排水平面図 S: 1/70

室名	名称	品番	(参考メーカー)	数量
トイレ	クイックタンク式床置き便器	BC-P110SM, DQ-PA150CH, CW-PA11MQE-NE, CF-020-SET	(LIXIL)	1
	棚付き2連紙巻器	CF-AA64	(LIXIL)	1
	平付大型手洗器	L-15G, LF-47, LF-3V, LF-10SAL, KF-30DN, SF-5E, KF-24F	(LIXIL)	1
	タオルリング	KF-91	(LIXIL)	1
台所	キッチンシャワー水栓	SF-HE442SYXA	(LIXIL)	1
	電気温水器	EHPN-CB12ECS4, LF-3VK, EFH-6MK, EFH-KK1	(LIXIL)	1



1階電灯平面図 S: 1/70



2階電灯平面図 S: 1/70



換気設備表	室名	名称	参考品番	風量	静圧	相	電圧	容量	数量
FV-1	トイレ	人感センサー付パイプファン, 深形ハーフフード	FY-08PDR9, FY-MGX043	50		1	100		1
FV-2	待機室	天井埋込形換気扇, 深形ハーフフード	FY-32CSD8, FY-MGX043	180		1	100		1
自然給気口	待機室	自然給気口	FY-GKF42G-W, FY-MGX043						1
	台所	自然給気口							2
FV-3	台所	金属換気扇, 深形ハーフフード	FY-25PM5, FY-HDX25, FY-NSX25	756		1	100		1