

下水道使用料・集落排水使用料

単位：円（税込）

区分		現行	改定					差引
		R4	R5	R6	R7	R8	R9	R9-R4
基本料金	10m ³ まで	1,777.3	1,788.6	1,799.6	1,810.6	1,821.6	1,832.6	55.3
超過料金 1m ³ あたり	11~30m ³	175.1	178.2	181.5	184.8	188.1	191.4	16.3
	31~50m ³	208.1	211.2	214.5	217.8	221.1	224.4	16.3
	51~100m ³	219.1	222.2	225.5	228.8	232.1	235.4	16.3
	101m ³ 以上	230.1	233.2	236.5	239.8	243.1	246.4	16.3

〔参考〕一般家庭の平均的な使用料（1月あたり20m³使用した場合）

令和5年度使用料	基本料金（10m ³ まで）	1,788.6円
	超過料金（20m ³ -10m ³ ）×178.2円	=1,782.0円
計		3,570.6円 ⇒ 3,570円 (1円未満切り捨て)
現行 (R4)	3,528円	改定 (R5) 3,570円 (+42円)

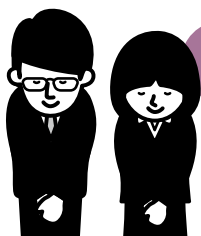
浄化槽使用料

*改定額は下水道使用料・集落排水使用料と同一ではありません。 単位：円（税込）

区分		現行	改定					差引
		R4	R5	R6	R7	R8	R9	R9-R4
基本料金	10m ³ まで	1,612.3	1,640.1	1,667.6	1,695.1	1,722.6	1,750.1	137.8
超過料金 1m ³ あたり	11~30m ³	164.1	168.3	172.7	177.1	181.5	185.9	21.8
	31~50m ³	175.1	181.5	188.1	194.7	201.3	207.9	32.8
	51~100m ³	186.1	192.5	199.1	205.7	212.3	218.9	32.8
	101m ³ 以上	197.1	203.5	210.1	216.7	223.3	229.9	32.8

〔参考〕一般家庭の平均的な使用料（1月あたり20m³使用した場合）

令和5年度使用料	基本料金（10m ³ まで）	1,640.1円
	超過料金（20m ³ -10m ³ ）×168.3円	=1,683.0円
計		3,323.1円 ⇒ 3,323円 (1円未満切り捨て)
現行 (R4)	3,253円	改定 (R5) 3,323円 (+70円)



皆様のご理解とご協力をお願いします



▲市ホームページはこちらから