

Q

地域医療構想を
実現するために
私たちは何をすればいいの？



A

市民一人ひとりの理解が医療を支えます！

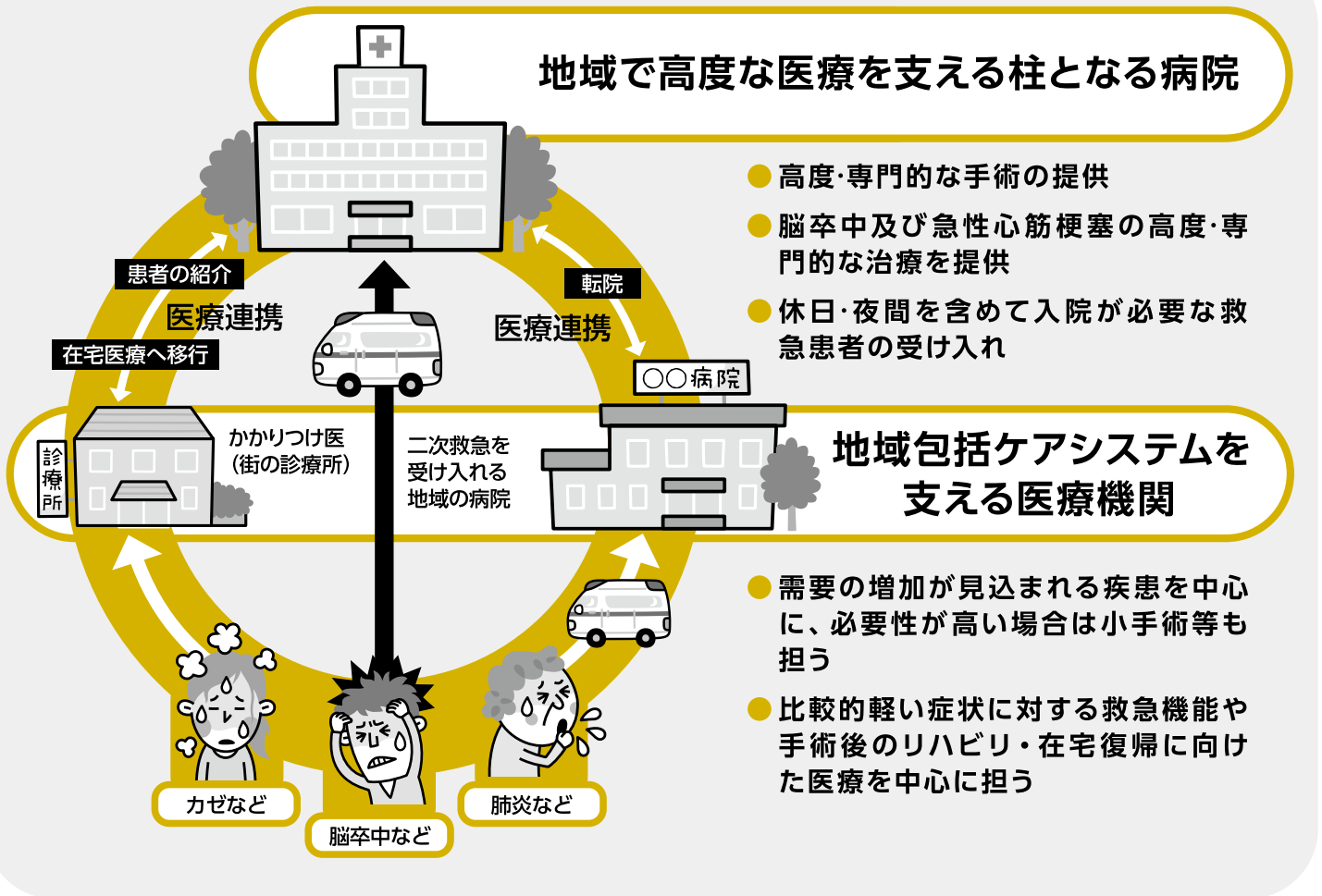
- 各医療機関には、それぞれに地域で求められる「役割」があること
- 地域の医療ニーズに合った適正な医療機能・規模である必要があること
- 各医療機関の適切な「役割分担」により、最大限の能力を発揮すること

地域で高度な医療を支える柱となる病院

- 高度・専門的な手術の提供
- 脳卒中及び急性心筋梗塞の高度・専門的な治療を提供
- 休日・夜間を含めて入院が必要な救急患者の受け入れ

地域包括ケアシステムを支える医療機関

- 需要の増加が見込まれる疾患を中心に、必要性が高い場合は小手術等も担う
- 比較的軽い症状に対する救急機能や手術後のリハビリ・在宅復帰に向けた医療を中心に担う



これからの
地域医療が
目指すものは…



日常の外来医療は身近な病院等で治療。
高度な医療を伴う入院医療は少し遠くても、質の高い医療が地域内で受けられる体制をつくっていくことが大切です。