

みどり  
翠の交流都市 さわやか すこやか 輝きのまち

第2次糸魚川市総合計画

# 実施計画

令和3年度 — 令和5年度

令和2年12月



糸魚川市



# 目次

## I 基本構想

- 1 まちづくりの目標 ..... 1
- 2 施策の大綱 ..... 2

## II 実施計画の策定にあたって

- 1 計画策定の趣旨 ..... 3
- 2 計画期間 ..... 3
- 3 計画の対象事業 ..... 3

## III 実施計画

- 第1章 子育て支援充実のまち いといがわ  
郷土愛にあふれ 夢をかなえるひとづくり ..... 4
- 第2章 安らぎ支えあいのまち いといがわ  
健康で元気なひとづくり ..... 9
- 第3章 資源循環で潤うまち いといがわ  
にぎわいと活力のあるまちづくり ..... 12
- 第4章 生活基盤が整ったまち いといがわ  
みんなが住みよいまちづくり ..... 17
- 第5章 環境保護と防災対策の充実したまち いといがわ  
人と自然にやさしいまちづくり ..... 21
- 第6章 市民活動が活発なまち いといがわ  
地域が輝くまちづくり ..... 25
- 駅北大火復興特別編  
駅北復興まちづくり ..... 28
- 行財政 総合計画推進に向けた行財政運営 ..... 30

IV	実施計画事業費	
1	施策別事業費集計	32
2	実施計画事業費財源内訳	33
3	施策別実施計画事業一覧	34
	第1章 子育て支援充実のまち いといがわ	
	郷土愛にあふれ 夢をかなえるひとづくり	34
	第2章 安らぎ支えあいのまち いといがわ	
	健康で元気なひとづくり	46
	第3章 資源循環で潤うまち いといがわ	
	にぎわいと活力のあるまちづくり	56
	第4章 生活基盤が整ったまち いといがわ	
	みんなが住みよいまちづくり	68
	第5章 環境保護と防災対策の充実したまち いといがわ	
	人と自然にやさしいまちづくり	74
	第6章 市民活動が活発なまち いといがわ	
	地域が輝くまちづくり	80
	駅北大火復興特別編	
	駅北復興まちづくり	86
	行財政 総合計画推進に向けた行財政運営	90
	糸魚川市まち・ひと・しごと創生総合戦略計上事業（参考）	92
V	国・県等関係機関との連携強化 < 国・県等への要望事項 >	95
VI	関連個別計画	101
VII	施策指標	105
VIII	財政計画（一般会計）	109

# I 基本構想

## 1 まちづくりの目標

### (1) 目標とする都市像

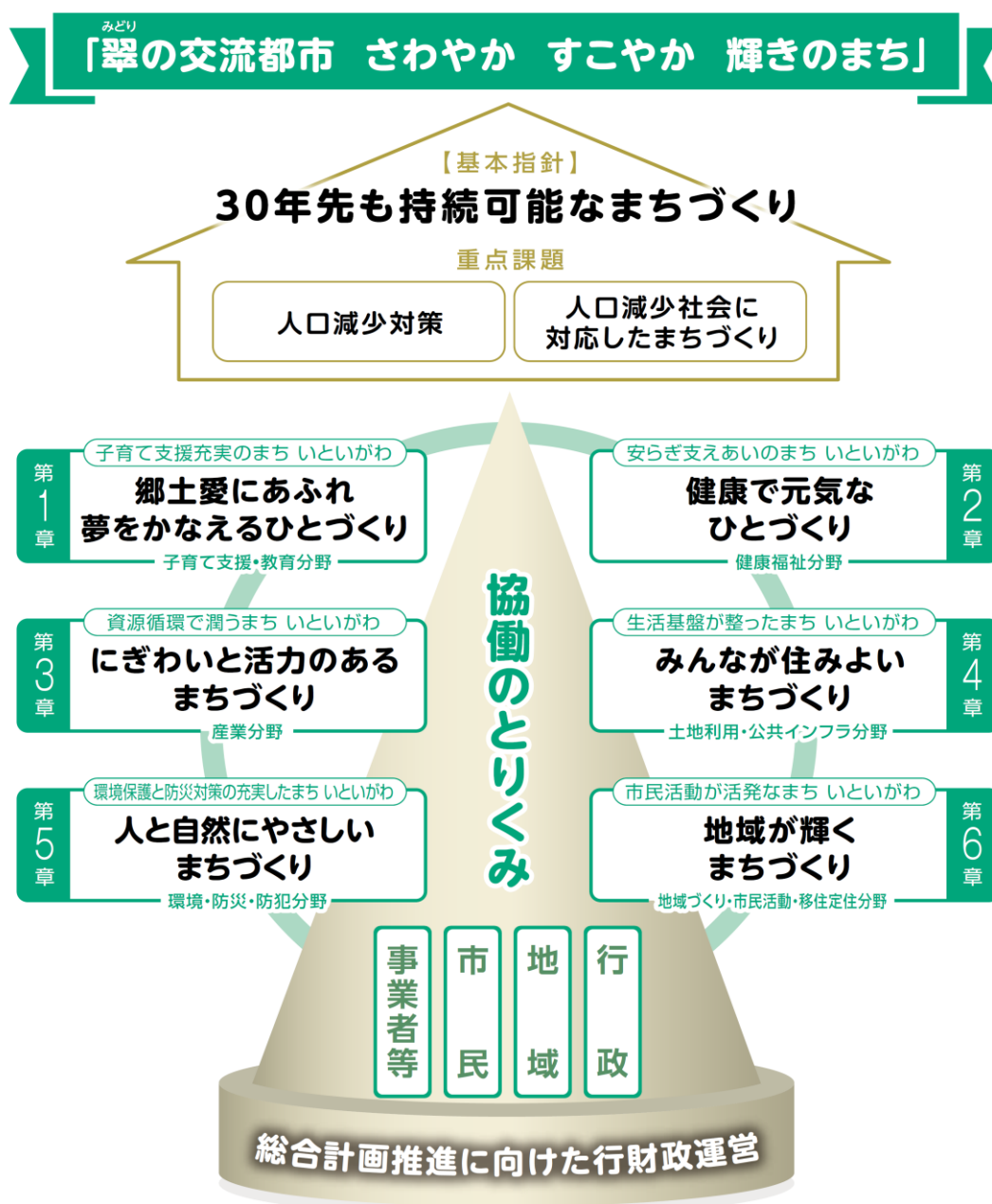
**翠の交流都市 さわやか すこやか 輝きのまち**

### (2) まちづくりの将来指標

出生数の増加に加えて、転出の抑制と転入の増加を図ることで、バランスのとれた人口構成に好転させていくものとして、次のとおりとします。

R 目 5 標	人口	40,900人	内 訳	年少人口（0-14歳）	4,400人
	世帯数	16,300世帯		生産年齢人口（15-64歳）	20,500人
				老年人口（65歳以上）	16,000人

### ◎まちづくりのイメージ



## 2 施策の大綱

第2次糸魚川市総合計画の推進にあたっては、目標とする都市像「翠の交流都市 さわやかすこやか 輝きのまち」を目指し、市民や地域、事業者等と行政が共に考え、共に行動する協働を基本として取り組む必要があります。

その上で、健全な行財政運営を基盤として、30年先も持続可能なまちづくりに向けて、「人口減少対策」と「人口減少社会に対応したまちづくり」を重点課題として捉え、市民誰もが安心して暮らせるまちづくりを進めるため、施策の大綱では、6つの分野ごとに取り組むべき施策の方向性を示しています。

### 第1章【子育て支援・教育分野】

子育て支援充実のまち いといがわ  
**郷土愛にあふれ 夢をかなえるひとづくり**

- 0歳から18歳までの一貫した子育てと教育の推進
- 結婚を希望する男女への婚活支援
- 生涯学習の充実
- 文化の振興

### 第2章【健康福祉分野】

安らぎ支えあいのまち いといがわ  
**健康で元気なひとづくり**

- 健康づくりの推進
- 安心できる医療体制の充実
- 地域で支えあう福祉の推進
- 高齢者への支援

### 第3章【産業分野】

資源循環で潤うまち いといがわ  
**にぎわいと活力のあるまちづくり**

- 若者が求める就業環境づくり
- 活力ある産業の振興
- 交流人口の拡大と観光振興

### 第4章【土地利用・公共インフラ分野】

生活基盤が整ったまち いといがわ  
**みんなが住みよいまちづくり**

- 暮らしやすい生活圏の形成
- 地域公共交通の確保
- 交通ネットワークの整備
- 快適な住環境の整備

### 第5章【環境・防災・防犯分野】

環境保護と防災対策の充実したまち  
いといがわ  
**人と自然にやさしいまちづくり**

- 環境の保全と資源循環型社会の形成
- 安全・安心な市民生活の保護

### 第6章【地域づくり・市民活動・移住定住分野】

市民活動が活発なまち いといがわ  
**地域が輝くまちづくり**

- 自主自立の市民活動の推進
- 地域に根付く人材の確保
- ジオパーク活動の推進

### 駅北大火復興特別編

- 災害に強いまち
- にぎわいのあるまち
- 住み続けられるまち

### 総合計画推進に向けた行財政運営

- 健全な行財政運営
- 積極的な行政改革
- 行政の透明化と市民参画

## Ⅱ 実施計画の策定にあたって

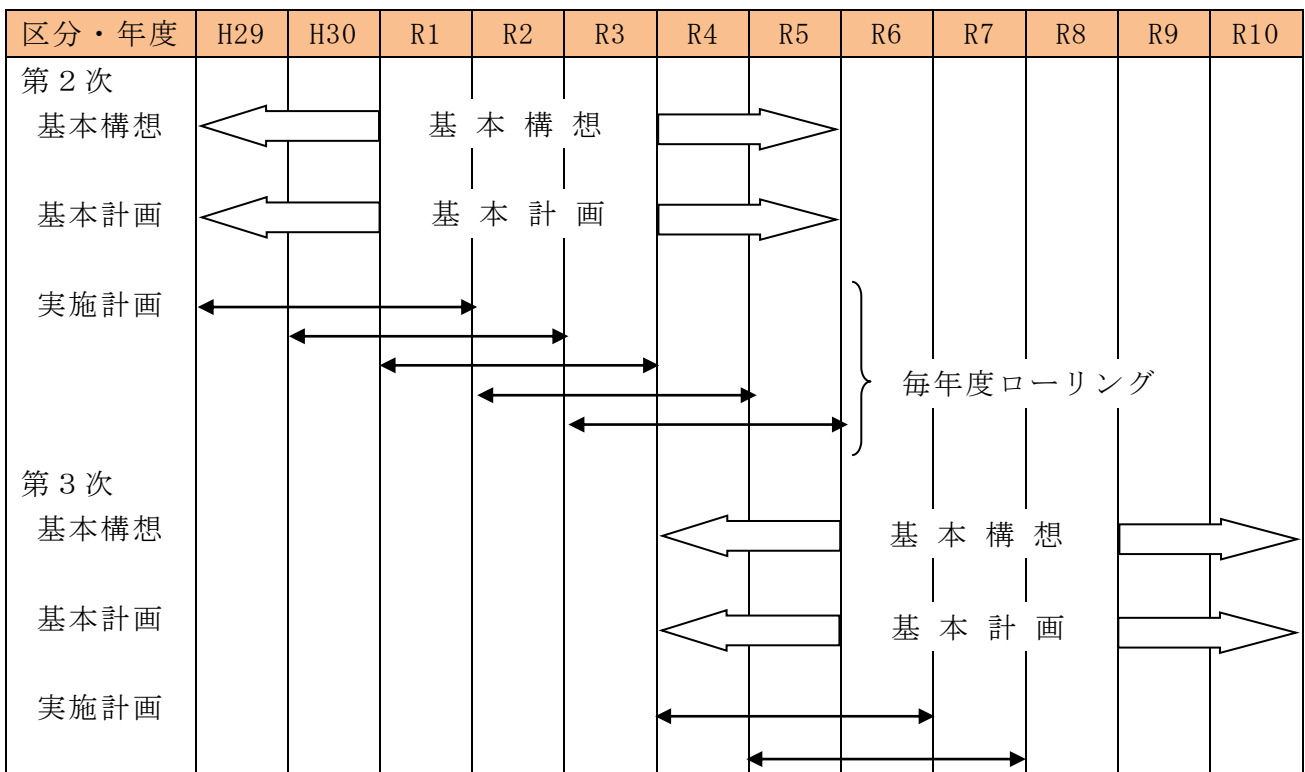
### 1 計画策定の趣旨

この計画は、第2次糸魚川市総合計画基本構想に掲げるまちづくりの目標の実現に向け、基本計画で体系化した個別施策の計画的・効率的な事業の進捗を図るため、財政状況や事業の優先順位に基づいて、主要な事業の年次計画や事業量を明らかにするもので、毎年度の予算編成の指針となるものです。

この実施計画は、諸情勢の変化に対応するため、事業の評価・見直しなどを行い、毎年度3年間の計画を策定します。

### 2 計画期間

この計画は、令和3年度から5年度までの3か年計画とし、社会情勢や財政状況を踏まえ、毎年度ローリング方式により策定しています。



### 3 計画の対象事業

この実施計画の対象とする事業は、第2次総合計画を効果的に推進するための事業で、まちづくりや市民生活に関連する政策的な事業を対象としています。

### Ⅲ 実施計画

#### 第1章 子育て支援充実のまち いといがわ 郷土愛にあふれ 夢をかなえるひとづくり 【子育て支援・教育分野】

#### 第1節 0歳から18歳までの一貫した子育てと教育の推進

##### 1 妊娠出産支援と親子の健康

- (1) 出産・育児満足の実現づくり
- (2) 子どもと保護者の健康の増進

##### ◎実施概要

- ・親子の健康増進を図るため、妊産婦・乳幼児健診を推進します。
- ・発達の遅れが見受けられる子どもの円滑な就学につなげるため、適切な支援を行います。また、保護者に対する相談・指導の充実に努めます。
- ・妊産婦に対する医療費を助成することで、出産しやすい環境を整えます。
- ・不妊治療及び不育症治療を行う者に対する治療費の助成を行います。
- ・乳幼児期からの健康相談や健康教育のほか、早寝早起きおいしい朝ごはんを中心とした生活習慣指導や食育などを通して親子の健康づくりを推進します。

##### 2 子育て支援の充実

- (1) 子ども・子育て推進体制の充実
- (2) 子育て家庭を支える取組の推進
- (3) 保育サービスの充実
- (4) 子育てと仕事の両立支援
- (5) 地域で行う子育て支援

##### ◎実施概要

- ・子育て家庭への交流の場の提供や育児相談・指導を行うため、地域子育て支援センターの運営や子育て広場の開設を継続して行います。
- ・子ども医療費を助成することで子育て世帯の経済的負担の軽減を図ります。
- ・予防接種助成、ひとり親家庭等医療費助成、児童手当の支給など子育て支援を継続して行います。
- ・子どもの誕生を祝うとともに、保護者の経済的負担を軽減するため、市内に住民登録のある保護者に商品券を贈呈します。
- ・延長保育や一時保育、3歳未満児保育などの特別保育、病児保育の実施により、就労している保護者の負担軽減を図ります。
- ・仕事と子育ての両立を支援するため、ファミリーサポートセンター事業や放課後児童クラブ室、休日保育の助成を行います。
- ・施設改修などにより、良好な保育環境、子育て環境の充実に努めます。
- ・保育士支援アドバイザーを配置し、若手保育士のスキルアップを図り、保育サービスの充実に努めます。



### 3 就学前教育の充実

- (1) 家庭教育の充実・強化
- (2) 乳幼児教育の充実
- (3) 幼稚園・保育園、小・中・高等学校の交流と連携の推進

#### ◎実施概要

- ・家庭における子育ての重要性の認識や愛着形成を促すため、子育て応援講座の開催や子育て応援ブックの配布などにより、学習や相談機会を提供します。
- ・保護者や教職員、地域住民も含めた教育懇談会を開催し、教職員の指導力と家庭の教育力の向上に努めます。
- ・幼稚園・保育園、小・中学校、高等学校及び特別支援学校間の連携を図り、一貫した教育方針のもと、切れ目のない支援に取り組みます。
- ・公立幼稚園・保育園のICT化により、園の業務効率及び教育・保育の質の向上に努めます。

### 4 質の高い学校教育の推進

- (1) 魅力ある学校づくりの推進
- (2) 確かな学力の育成
- (3) いじめや不登校のない学校づくりの推進
- (4) ふるさと学習による郷土愛の醸成
- (5) 一人ひとりの教育的ニーズに対応する体制の充実

#### ◎実施概要

- ・児童生徒が自分の可能性を信じ、将来像を描いて自主的に学ぶ教育活動の推進を図ります。
- ・小・中学校に設置している学校運営協議会を生かし、社会に開かれた教育課程の実施及び地域ぐるみの学校づくりを推進します。
- ・市内高等学校の特色ある取組を支援し、各校の魅力ある学校づくりを推進します。
- ・学力検査結果の分析から、学力向上に向けて授業内容の改善に努めます。また、漢字検定、英語検定、数学検定の受験料を助成し、児童生徒の学習意欲の向上を図ります。
- ・外国語指導助手の配置や中学生の海外派遣などにより、英語教育の充実と国際感覚の育成に取り組みます。
- ・キャリアフェスティバルを開催し、中学生が地域の大人との対話を通して自分の未来、地域の未来を考える機会を創出します。
- ・中学生が芸術に触れる機会を提供し、豊かな情操を育みます。
- ・教育・心理検査により、子どもの状態を適切に把握するとともに、相談体制の充実を図り、いじめの防止と早期発見に努めます。
- ・教育相談員、適応指導教室指導員等を配置し、児童生徒の悩みや不安に対して、迅速できめ細かな指導や支援に努めます。
- ・ジオパーク学習や農林漁業の体験活動など、ふるさと糸魚川に関する学習活動を推進します。
- ・地域学校協働活動推進員（地域コーディネーター）を配置し、地域ボランティアとのマッチングを支援するなど、地域と学校が一体となった教育活動を推進します。
- ・教育補助員を配置し、特別支援学級などにおける個々に応じたきめ細かな学習指導に努めます。
- ・スクールバスの運行、定期券の支給、こどもフリーパス購入費の助成により、遠距離通学の児童・生徒を支援するとともに、保護者の負担軽減を図ります。

## **5 学校等教育環境の整備**

- (1) 教育環境の充実と教育施設の適正管理
- (2) 安全・防犯対策の充実

### ◎実施概要

- ・老朽化した校舎、屋内体育館の改修を進め、充実した学習環境の整備と児童生徒の安全を確保します。
- ・GIGAスクール等学校のICT環境の整備を進めるとともに、ICT支援員を増員配置し、授業でのデジタル教材の利活用を推進することにより、児童生徒の情報活用能力の育成と学力向上を図ります。
- ・地域ボランティア（防犯パトロール員）や関係機関と連携し、通学路の安全確保と防犯対策に努めます。
- ・通学路の危険個所に防犯カメラを設置し、児童生徒の安全確保と防犯対策に努めます。

## **第2節 結婚を希望する男女への婚活支援**

### **1 結婚を希望する男女への婚活支援**

- (1) 男女の出会いの場創出
- (2) 結婚に向けた意識醸成の取組

### ◎実施概要

- ・出会いの場の創出や婚活セミナー開催の支援、縁結びコーディネーターの活動などを通じて、結婚を望む独身男女の結婚活動を支援します。

## 第3節 生涯学習の充実

### 1 社会教育の充実

- (1) 推進体制の充実
- (2) 青少年の学習機会の充実
- (3) 親と子の学習機会の充実
- (4) 成人・高齢者の学習機会の充実
- (5) 施設の機能充実と有効活用
- (6) 図書館機能の充実

#### ◎実施概要

- ・ 青少年の自然体験活動や異学年交流活動を促進し、社会の中で自立し、協調できる青少年の育成を推進します。
- ・ 親子の絆が深まるような講座を行うとともに、子育てに関する学習機会を提供し、家庭における教育力の向上に努めます。
- ・ 多様な学習機会を提供することで自主的な生涯学習活動を推進します。また、各地区公民館事業を支援するとともに、生涯学習活動と地区コミュニティ活動や地域づくり活動の連携強化に努めます。
- ・ 生涯学習を通じた人材育成などの各種生涯学習講座を行い、市民の学習する機会の提供に努めます。
- ・ 生涯学習活動の拠点及び防災拠点として、地区公民館の機能の充実を図ります。
- ・ 利用者のニーズに対応した新刊図書、郷土資料等の充実を図り、市民の学習活動の支援や利用の促進に努めます。
- ・ 絵本を活用した子育て支援や本に親しむ環境整備により、親子の愛着形成や読書習慣の定着を図ります。

### 2 スポーツ環境の充実

- (1) 生涯スポーツの振興
- (2) 競技スポーツの振興
- (3) スポーツ大会の開催と誘致の推進
- (4) スポーツ施設の環境整備

#### ◎実施概要

- ・ 各種レクリエーション・スポーツ教室の開催、各種スポーツ活動に対する支援を行い、スポーツによる市民の健康づくりを推進します。
- ・ スポーツ大会の開催のほか、スポーツ協会やスポーツ推進委員の活動支援を行い、市民のスポーツへの関心を高め、競技力の向上を図ります。
- ・ 令和3年度に全国高等学校総合体育大会（インターハイ）の相撲競技を開催し、市民の相撲への関心を高め、競技力の向上を図ります。
- ・ 大学等が実施するスポーツ合宿等の誘致に努め、交流の促進と競技レベルの向上を図ります。
- ・ 夜間照明のLED化など、社会体育施設の維持管理に努めます。

## 第4節 文化の振興

### 1 芸術文化の振興

- (1) 市民の芸術文化活動への支援
- (2) 優れた芸術文化の鑑賞機会の提供
- (3) 文化施設の有効活用

#### ◎実施概要

- ・市民自らが企画運営する芸術文化鑑賞事業を支援し、市民の主体的な芸術文化活動を促進します。
- ・美術展覧会や芸術文化公演など優れた芸術文化の鑑賞機会を市民に提供し、芸術文化の普及に努めます。
- ・郷土の文人相馬御風を顕彰し、俳句・短歌など市民の文学活動を促進します。
- ・文化ホール施設の機能を維持するため、適切に修繕し、市民の快適な文化活動を推進します。

### 2 歴史・文化の継承と活用

- (1) 博物館施設の充実と活動の推進
- (2) 文化財の保存と活用
- (3) 伝統文化の継承と活用
- (4) 文化財収蔵・公開施設の整備

#### ◎実施概要

- ・糸魚川ユネスコ世界ジオパークの情報発信と教育普及活動の中心として、フォッサマグナミュージアムの充実と活用を図ります。
- ・国天然記念物指定に答申された断層露頭の保全と関連施設の一体的な整備により、フォッサマグナパークの活用を図ります。
- ・松本街道、親しらず、硬玉産地など国指定文化財の適正な保存と活用を図ります。
- ・諸開発に伴う埋蔵文化財の発掘調査を行い、適正な保存と活用に努めます。
- ・文化財を調査して記録に留め、その保存と伝承はもちろんのこと、公開と活用を図ります。

**第1節 健康づくりの推進**

**1 地域社会が連携して行う健康づくりの推進**

- (1) 疾病の早期発見と重症化予防の徹底
- (2) 食生活や生活習慣の改善による健康づくりの推進
- (3) 運動による健康づくりの推進
- (4) こころの健康づくりの推進

**◎実施概要**

- ・各種健診の受診率向上や健診後の保健指導等の充実を図り、重症化予防に取り組みます。
- ・若い世代からの健康な食生活や運動習慣の定着に努め、生活習慣病を予防し、健康増進の普及啓発に取り組みます。特に、地域や職域等と連携して取り組めるよう働きかけを強化します。
- ・高齢者の保健事業と介護予防の一体的な実施により、フレイルのおそれのある高齢者全体を支援します。
- ・こころの健康づくりの普及啓発に努め、地域での見守りや関係機関との連携、相談支援体制の充実を図り、自殺予防対策を強化します。
- ・健康づくりセンターにおいては、専門的な運動指導や、楽しみながら運動を継続するためのスタジオレッスン、プールを活用した水泳教室、水中運動教室等を行います。地域においては、健康体教室や地区運動教室等の充実を努め、市民自らの健康づくりを促進します。

**第2節 安心できる医療体制の充実**

**1 地域医療体制の充実**

- (1) 医師確保と地域医療体制の充実
- (2) 医療技術者の確保

**◎実施概要**

- ・山間へき地地域の診療所運営を継続します。
- ・修学資金の貸与により、医師・医療技術者の確保に努めます。
- ・専門診療医の確保に対する助成を行い、地域医療体制の充実を図ります。
- ・市内での出産を奨励する取組を実施するとともに、産婦人科医の確保を図ります。
- ・市内で不足する医師・看護師を確保するため、各種研修や資格取得などに対する助成を行います。
- ・看護師の処遇改善や住宅家賃の助成等を行い、看護師の就業定着を促進します。

## 2 救急医療体制の確保

- (1) 365日24時間の救急医療体制の維持
- (2) 2.5次救急医療体制の充実

### ◎実施概要

- ・救急医療対策を推進し、365日24時間の救急医療体制の維持と充実に努めます。
- ・地域の基幹的病院である糸魚川総合病院の高度医療施設設備等の整備、救急医療体制の維持確保を支援します。

## 第3節 地域で支えあう福祉の推進

### 1 地域福祉の充実

- (1) 地域社会での相互扶助機能の充実
- (2) 社会福祉協議会・福祉団体等への支援
- (3) 生活困窮者の自立支援
- (4) 災害時の要配慮者への支援

### ◎実施概要

- ・市民後見人の養成や成年後見人の活動を安定的に行うため、市民後見人支援のための体制作りを進めます。
- ・社会福祉協議会を通じて、地域での支え合い活動や地域福祉活動を支援します。
- ・地域福祉における連帯感と相互扶助機能の充実のため、中核的な役割を果たしている社会福祉協議会の運営を支援し、市民の自主的な福祉活動や情報交換の場の提供に努めます。
- ・生活保護に至る前に、生活困窮者に対して、家計相談支援など包括的な相談支援を行います。

## 2 支えあいと自立の地域生活

- (1) 障害者の相談支援体制の強化
- (2) 自立と社会参加への支援

### ◎実施概要

- ・障害を有する就学前児童の適応訓練や就労を希望する障害者の就労訓練を支援します。
- ・障害者の社会的自立を促進するため、共同生活の場の整備の支援と日常生活の訓練の支援を行います。
- ・障害者が地域で生活できるよう、地域活動支援センターの運営委託や日常生活用具の給付、日中一時支援、訪問入浴サービス、移動支援、相談支援など各種の支援事業を行います。
- ・在宅での生活が困難な重度の障害者に対する施設での生活を支援します。
- ・障害者の障害の程度に応じて、交通費助成、特別障害者手当の支給、医療費の助成、補装具費の助成、住宅改修費の助成など経済的な負担の軽減を図ります。
- ・グループホームなどの整備を支援し、障害者の地域生活移行を促進します。
- ・法人後見の体制整備を推進し、権利擁護サービスの安定供給を図ります。



## 第4節 高齢者への支援

### 1 高齢者福祉の充実

- (1) 地域支えあいの推進
- (2) 在宅介護サービスの充実
- (3) 福祉施設の整備
- (4) 生活支援サービスの充実

#### ◎実施概要

- ・一人暮らし高齢者の孤独感を解消し、安心して在宅生活が送れるような環境づくりを行います。
- ・住みなれた地域で自分らしい暮らしを人生の最後まで続けることができるよう、住まい・医療・介護・予防・生活支援が一体的に提供される地域包括ケアシステムの構築に向けて取り組みます。
- ・介護サービスの充実を図る一方、介護予防事業を推進し、介護保険事業の健全な運営に努めます。
- ・病院から在宅への円滑な移行ができるよう、関係機関が連携して行う退院支援や啓発活動など、在宅医療の基盤整備を図ります。
- ・要介護度の高い在宅高齢者に対して、通院等支援サービス、介護用品の支給、介護家族への手当支給などを行い、在宅生活を支援します。
- ・高齢者向け住宅の改修費助成や、在宅介護を支援する改修費助成を行います。
- ・介護従事者を確保するため、修学資金の貸与や資格取得のための受験料等の助成を行います。
- ・グループホームなどの整備を支援し、地域に密着した介護基盤の充実を図ります。
- ・寝たきり高齢者等に対して、寝具の洗濯サービスを行います。

### 2 高齢者生きがいの充実

- (1) 積極的な社会参加の促進
- (2) 高齢者の交流機会の充実

#### ◎実施概要

- ・高齢者の就労支援を推進するため、シルバー人材センターの運営費の助成を行います。
- ・高齢者の生きがいづくりや地域ボランティア活動、健康増進を図るため、老人クラブの活動を支援します。
- ・高齢者の外出を促進し、あわせて高齢者の閉じこもりの防止と交流機会の充実を図るため、市内温泉施設での高齢者いこいの家事業及び路線バスやタクシーの利用料金の助成を行います。

**第1節 若者が求める就業環境づくり**

**1 就業支援の強化**

- (1) 若者・女性の就業支援の強化
- (2) 地元就職、U I ターン就職の促進
- (3) 職業能力開発の促進

◎実施概要

- ・新規学卒者及びU I ターン就職者に対する就職資金の低利融資、利子の助成を行います。
- ・市民及び市内企業の従業者が資格等を取得するための受験料等の助成を行います。
- ・職業訓練校が行う労働者の職業能力の開発、訓練活動に対する支援を行います。

**2 雇用環境の整備**

- (1) 企業の採用活動支援
- (2) 若者・女性に選ばれる雇用環境づくり
- (3) 勤労者福祉の増進

◎実施概要

- ・求人説明会の開催や高校の企業見学を支援し、地元就職の促進に努めます。
- ・テレワークなどの多様で柔軟な働き方の創出を推進します。
- ・所得や雇用環境、休暇など、仕事と生活の調和（ワーク・ライフ・バランス）の実現を推進します。



## 第2節 活力ある産業の振興

### 1 農業の振興

- (1) 担い手の育成と経営の安定
- (2) 交流・連携拡大による農山村の活性化
- (3) 農業生産基盤整備の推進
- (4) 農業・農村の持つ多面的機能の発揮

#### ◎実施概要

- ・人・農地プランに基づく中心となる農業経営体の育成・支援とともに、就農希望者の滞在費助成や農業法人での研修支援などを行い、担い手の確保に努めます。
- ・日本型直接支払制度を活用し、共同作業による農地・農業用水等の保全管理を支援するとともに、中山間地域等の耕作放棄地の拡大を防止し、継続的な営農活動を推進します。
- ・防護柵の設置など有害鳥獣の対策経費を助成し、家庭菜園も含めた農作物の被害軽減を図ります。
- ・畜産農家の経営安定化を図るため、畜産衛生対策費や物流経費等の助成を行います。
- ・農地の集積・集約化を進め、農作業の効率化や経営の安定化を図ります。
- ・農産物の消費拡大等の取組により、農業者の所得向上と地域の活性化を図ります。
- ・用水路の整備や畦畔補強など農業生産基盤を整備し、生産の省力化・効率化を図ります。
- ・農道や林道の橋りょうについて、長寿命化計画に基づいた計画的な耐震化診断や補強工事を行い、安全性の確保と維持管理経費の削減に努めます。

### 2 林業の振興

- (1) 担い手の育成と経営の安定
- (2) 糸魚川産木材の利用拡大
- (3) 森林・林業生産基盤整備の推進

#### ◎実施概要

- ・森林の多面的機能発揮のため、造林や間伐など森林整備を推進します。
- ・自伐型林業推進のため、森林所有者自らが森林整備を実施できるよう支援します。
- ・糸魚川産木材の利用促進と販路拡大に向け、住宅及び店舗の建築や木材輸出などの取組を支援します。
- ・県営林道（放山線、海沢線）、市営林道（入山線、岡倉谷線ほか）の開設・改良整備を進め、効率的な施業を促進します。
- ・森林環境譲与税を活用し、森林経営管理制度を推進するとともに、担い手育成や森林資源の利活用を図ります。
- ・東京オリンピック・パラリンピック選手村に使用された木材を活用し、地場産材の普及啓発に努めます。

### 3 水産業の振興

- (1) 担い手の育成と経営の安定
- (2) 漁港施設整備の推進

#### ◎実施概要

- ・稚魚の放流活動に対して助成し、漁業資源の確保と経営の安定化を図ります。
- ・企業や海洋高校との産学官連携による高付加価値化を図り、水産資源の販路拡大につなげます。

### 4 商工業の振興

- (1) 企業の競争力の強化
- (2) 企業の経営安定化支援
- (3) 企業の誘致
- (4) 商業の活性化
- (5) 事業承継の支援
- (6) 地元消費活動の推進

#### ◎実施概要

- ・ビジネスリーダー育成への研修助成を行い、企業の競争力の強化、安定経営に向けた人材育成を支援します。
- ・シェアリングエコノミーを活用した糸魚川産業創造プラットフォーム事業の取組を支援します。
- ・中小企業に対する設備資金や運転資金の有利な融資を行います。
- ・中小企業が行う新商品・新サービスの開発、販路開拓につながる新たな取組を支援します。
- ・企業立地における税制優遇のほか、用地取得費や借地料に対する助成を行い、既存企業や新たな企業の進出を支援します。
- ・中山間地域など、買い物が困難な市民への移動販売事業に対して運営費の助成を行います。
- ・商店街等が行う共同の販売促進活動や魅力的なイベントの開催など、売上向上の取組やにぎわいづくりの活動を支援します。
- ・糸魚川製品の生産及び消費拡大のため、地産地消の取組を推進します。

## 5 新たな産業の創出

- (1) 地元産品ブランド戦略の推進
- (2) 異業種間連携、6次産業化等の推進
- (3) 起業・創業の支援
- (4) 新エネルギーの活用

### ◎実施概要

- ・農林水産業、商工業等、地域の各産業が持つ資源や技術を有効に結び付け、新たな商品、サービス、販路、地域ブランドを創出するため、なりわいネットワークを活用し、産業間の連携を促進します。
- ・新規市場開拓に向け、地元産品のPRやアンテナショップでの常設販売など、販路拡大への取組を支援します。
- ・高付加価値化など6次産業化に取り組む農林漁業者等を支援します。
- ・地域資源を生かした新たなビジネスチャレンジに対する支援を行います。

## 第3節 交流人口の拡大と観光振興

### 1 誘客・宣伝活動の促進

- (1) 観光素材の磨き上げ
- (2) 観光情報の発信
- (3) 効果的な宣伝活動の強化
- (4) イベント等の実施と支援
- (5) 観光関連産業の活性化と地域振興

### ◎実施概要

- ・新型コロナウイルス感染症の状況に応じた安心・安全な観光流動の推進を図ります。
- ・新しい生活様式に対応した誘客、イベント等を支援します。
- ・体験型旅行商品の開発を進めるとともに、観光施設でのアクティビティ等の整備を促進します。
- ・海の魅力アップ推進計画に基づく環境整備を行い、海水浴客等の増加を図ります。
- ・山の魅力アップ推進計画に基づき、登山客の誘客拡大に向けて広告宣伝や二次交通の整備を促進します。
- ・石のまちプロジェクトと連携し、各種広告宣伝活動を通じて、認知度の向上と交流人口の拡大を図ります。
- ・糸魚川ジオステーションジオパルを核として、鉄道資産やジオパークなど糸魚川観光の情報発信の充実を図ります。
- ・国石ヒスイをはじめとする糸魚川の特徴ある観光素材を磨き上げ、魅力的かつ効果的な情報発信により観光誘客を促進します。

## 2 受入態勢の充実

- (1) 観光地域づくりに向けた連携強化
- (2) 体験型観光の推進
- (3) 広域観光連携の推進
- (4) 観光施設の整備・運営
- (5) 新幹線に対応した観光交通の確保
- (6) インバウンド観光の推進

### ◎実施概要

- ・観光地域づくりの舵取り役として、(一社)糸魚川市観光協会の体制強化及び自主財源の確保による運営の健全化を促進します。
- ・(一社)糸魚川市観光協会による体験型観光の企画・販売を促進し、糸魚川ユネスコ世界ジオパークの資源を活用した交流人口の拡大を図ります。
- ・近隣市町村との広域的な観光連携を促進し、相互の交流人口の拡大と新幹線駅の利用促進を図ります。
- ・スキー場の利用促進を図るため、幼児・小・中・高等学校児童生徒へのバス代の助成を行います。また、シニア世代や小学生以下を対象とした各種レンタル料金の助成を行い、スキー場利用者数の増加を図ります。
- ・当市の観光資源を更に磨き上げるため、高浪の池などにおいて施設整備や体験型観光のメニュー開発を行い、観光誘客の拡大を図ります。
- ・重点道の駅に指定されたマリンドリーム能生周辺の一体的な整備を行い、更なる魅力の向上により入込客の拡大を図ります。
- ・新幹線駅からの定期観光バスの運行により、観光客の利便性向上と市内観光地への誘導を図ります。
- ・白馬エリアとの観光連携を進めながら、新型コロナウイルス感染収束後の外国人旅行者の獲得に向けた受入態勢の整備を行います。

## 3 ジオパークの観光活用

- (1) ジオパークの情報発信
- (2) 観光資源を結びつけた魅力づくり

### ◎実施概要

- ・ジオパークの普及啓発や市民・団体等が行うジオパーク活動を支援するため、糸魚川ジオパーク協議会の活動を促進します。
- ・県内大学や近隣のジオパーク、旅行会社と連携し、魅力ある体験ツアーを造成し、教育旅行を積極的に誘致します。
- ・糸魚川真柏ブランドを活用した体験教室や現地見学ツアーを行い、地域振興を図るとともに、植樹イベント等を開催して森林資源の保護意識の向上を図ります。

## 第1節 暮らしやすい生活圏の形成

### 1 機能的・効率的な生活圏の形成

- (1) 機能的・効率的な生活圏形成の推進
- (2) 都市計画マスタープランの見直し
- (3) 調和のとれた土地利用の推進

#### ◎実施概要

- ・移動等円滑化（バリアフリー）促進方針を策定し、高齢者や障害者をはじめとした、誰もが暮らしやすい利便性と安全性の高いまちづくりのため、建築物や道路等の連続性を確保した面的、一体的バリアフリー化を推進します。
- ・都市計画マスタープランに基づき、社会情勢の変化に対応したまちづくりを進めます。
- ・立地適正化計画に基づく都市機能や居住の誘導と、公共交通の連携により、持続可能で効率的な生活圏の形成を進めます。
- ・地域高規格道路松本糸魚川連絡道路のルートに関連する都市計画道路について見直しを行います。
- ・国土調査（地籍調査）を推進し、土地取引の円滑化や土地資産の保全を図ります。

## 第2節 地域公共交通の確保

### 1 地域公共交通網の整備・利活用

- (1) 地域公共交通網形成計画の策定
- (2) 鉄道の利便性の向上と利用促進
- (3) バス等の利便性・効率性の向上と利用促進

#### ◎実施概要

- ・沿線の鉄道イベントと連携した取組により、鉄道の利便性向上と利用促進に努めます。
- ・県や沿線市と連携したえちごトキめき鉄道株式会社の安定経営支援により、生活交通の確保や地域の活性化に努めます。
- ・地域公共交通網形成計画に基づき、路線バス等の再編による利便性や効率性の向上と鉄道を含めた地域公共交通の確保に努めます。
- ・路線バスやコミュニティバス等の運行や車両購入に対する支援を行い、生活交通の確保に努めます。

## 第3節 交通ネットワークの整備

### 1 広域幹線道路網等の整備

- (1) 国県道の整備
- (2) 地域高規格道路の整備

#### ◎実施概要

- ・国道8号糸魚川東バイパス（間脇～梶屋敷間）及び親不知道路については、地元や関係機関との連携を密にして、早期事業化に向けた取組を進めます。
- ・地域高規格道路松本糸魚川連絡道路については、事業化決定区間（松糸・今井道路）の早期着工及びその他区間の早期ルート帯決定・事業化に向けた機運を醸成し、積極的に関係機関に対する働きかけを行います。

### 2 市道等の整備と維持管理

- (1) 主要幹線道路、都市計画道路の整備
- (2) 生活道路の整備
- (3) 道路・橋りょうの適正な維持管理

#### ◎実施概要

- ・都市計画道路については、周辺の開発動向や接続する道路網の整備動向等を踏まえ、必要な見直しを行いながら整備を進めます。
- ・生活に密着した道路の改良、整備により、利便性と安全性の向上に努めます。
- ・交通事故防止や犯罪防止を図るため、街路灯の設置及び更新を促進します。
- ・橋りょう長寿命化修繕計画に基づく計画的な維持補修により、安全性の確保と維持管理経費の縮減に努めます。

### 3 港湾の整備

- (1) 港湾施設の整備
- (2) 港湾機能の拡充

#### ◎実施概要

- ・姫川港の岸壁、ふ頭用地の整備など、港湾施設の整備、港湾機能の拡充を促進します。

## 第4節 快適な住環境の整備

### 1 生活環境の整備

- (1) 良好な宅地形成の推進
- (2) 公営住宅の改修・整備
- (3) 公園の整備と適切な維持管理

#### ◎実施概要

- ・地震災害における住宅の被害を軽減するため、住宅の耐震診断や耐震補強改修を支援します。
- ・公営住宅等長寿命化計画に基づき、公営住宅等の修繕を計画的に行い、予防保全的な維持管理を行います。
- ・老朽化した危険性の高い公営住宅を除却し、安全性の確保に努めます。
- ・子どもたちが安心して遊べる場、高齢者が休める場として、歩いて行ける身近な公園の整備を進めます。
- ・公園施設の老朽化による事故を防ぐため、公園長寿命化計画に基づき、適切な維持管理と計画的な施設更新を進めます。

### 2 都市ガスの整備

- (1) 安全で安定したガスの供給
- (2) サービスの充実と効率的な運営管理

#### ◎実施概要

- ・経年劣化したガス管の布設替え、ガス供給施設の整備を行い、耐震性を高め、安全で安定したガスの供給に努めます。

### 3 上水道の整備

- (1) 安全で安定した給水
- (2) サービスの充実と効率的な運営管理

#### ◎実施概要

- ・経年劣化した配水管の布設替え、水源施設の整備を行い、耐震性を高め、安全で安定した給水に努めます。

## 4 下水道の整備

- (1) 公共水域の水質保全と住環境の整備
- (2) 下水道施設の適正な管理と更新
- (3) 事業の効率的な運営管理

### ◎実施概要

- ・道路新設や宅地開発等に伴う污水管渠の整備及び集合処理方式以外の地域における合併処理浄化槽の設置を推進し、汚水処理普及率の向上に努めます。
- ・下水道施設の耐震対策を進め、予防保全的な改築更新により、適正な維持管理と経費節減に努めます。
- ・効率的な維持管理を行うため、下水処理場の統合を進めます。



## 第1節 環境の保全と資源循環型社会の形成

### 1 自然環境の保全

- (1) 豊かな自然の保護
- (2) 地球温暖化防止対策の推進

#### ◎実施概要

- ・貴重な生物の保護・保全のため、田海ヶ池で外来種駆除後の調査を行います。
- ・関係団体と協働し、市民に自然環境の保全に対する周知啓発を図ります。
- ・住宅用新エネルギーシステム設備やペレットストーブ等設置に対する助成などにより、市民の環境意識を高め新エネルギーへの理解を深めます。

### 2 生活環境の保全

- (1) 生活環境の保全
- (2) 環境美化の推進
- (3) 鳥獣被害の防止
- (4) 空き家等の適正管理

#### ◎実施概要

- ・水質、騒音等の環境調査を実施し、生活環境の保全に努めます。
- ・ごみの不法投棄を抑止するため、パトロールや啓発活動により、環境美化に努めます。
- ・花いっぱい活動を通じた地域コミュニティの醸成と美しいまちなみづくりを推進します。
- ・有害鳥獣の捕獲をすすめ、人的被害、農作物被害の防止に努めます。
- ・危険空き家に対する安全対策や防犯に向けて、空き家の実態把握に努め、空き家の適正管理を促進します。
- ・市民の安全・良好な生活環境の保全を図るため、危険空き家除却費の支援を行います。

### 3 資源循環型社会の形成

- (1) ごみの減量化とリサイクルの促進
- (2) 廃棄物等処理施設の整備

#### ◎実施概要

- ・生ごみ処理機器に対する助成、廃棄物の分別収集、再資源化を進め、ごみの減量化と資源リサイクルを促進します。
- ・周辺環境に配慮した旧ごみ処理施設の解体撤去を推進します。
- ・ごみ処理施設、一般廃棄物最終処分場及びし尿処理施設の安定的な施設の稼働と適正処理を図ります。

## 第2節 安全・安心な市民生活の保護

### 1 防災・危機管理の推進

- (1) 災害に強いまちづくりの推進
- (2) 危機管理体制の整備推進

#### ◎実施概要

- ・防災行政無線設備の適正管理と戸別受信機の設置率向上により、災害時における情報伝達機能を確保するとともに、住民の避難体制づくりを推進します。
- ・地域における防災リーダーの育成と自主防災組織の設立及び活動に対する支援を行います。
- ・防災訓練や出前講座などを実施し、防災意識の啓発と防災体制づくりを進めます。
- ・洪水ハザードマップの更新・周知を行い、住民避難体制の整備を進めます。
- ・津波における安全な避難経路を確保するため、避難路等の整備を行います。

## 2 防災施設の整備促進

- (1) 河川・排水路の整備と適正な維持管理
- (2) 農地保全と災害防止
- (3) 治山・砂防施設の整備促進
- (4) 海岸侵食対策の促進

### ◎実施概要

- ・雨水幹線の整備や河川・排水路改修を推進します。
- ・河道内の土砂掘削・伐木を実施し、適切な河道断面の維持、通水の確保を行います。
- ・釜沢用水等の整備を推進し、農地保全と災害防止を図ります。
- ・中山間地の防災を図るため、地すべり対策や治山・砂防事業を推進します。
- ・海岸侵食対策等の海岸保全施設整備を推進します。

## 3 消防救急体制の充実

- (1) 火災予防対策の推進
- (2) 消防力の強化
- (3) 救急業務の高度化
- (4) 応急手当の普及

### ◎実施概要

- ・木造住宅が密集する地区において、地元の合意形成を図る中で、火災に強いまちづくりを推進します。
- ・消防車両の更新と救急救助資機材の整備を行い、万全な救急救助活動に備えます。
- ・消防団積載車の更新や格納庫の整備を行い、消防団の拠点化を進めます。
- ・防火水槽、消火栓等の消防水利の計画的な整備を進めます。
- ・高規格救急車を整備し、救急体制の高度化を図ります。
- ・救命率の向上のため、救急救命士の養成及び応急手当の普及推進を図ります。

## 4 防犯・交通安全対策の充実

- (1) 防犯活動の推進
- (2) 交通安全対策の推進

### ◎実施概要

- ・地域住民による防犯パトロールや防犯活動を推進します。
- ・防犯カメラの設置費用を助成し、防犯意識の向上を推進します。
- ・交通安全教育や交通安全推進団体への活動助成等により、交通安全を推進します。
- ・ドライブレコーダーの設置費用を助成し、交通安全意識の向上を推進します。

## 5 消費者保護の推進

- (1) 自らを守る消費者の育成
- (2) 消費者保護体制の充実
- (3) 市民の情報活用力の向上

### ◎実施概要

- ・消費者協会による出前講座や広報紙等での情報提供により、自らを守る消費者を育成し、被害の防止を図ります。
- ・悪質商法などの消費者トラブルの相談に対応するため、専門相談員を配置し、相談体制の充実に努めます。
- ・マイナンバー制度の導入による各種届出事務の効率化にあわせて、個人番号の漏えいや悪用などのリスクから個人情報を守るため、適切な利用や情報セキュリティへの意識啓発を図ります。

## 6 冬期市民生活の確保

- (1) 冬期交通の確保
- (2) 冬期生活の維持

### ◎実施概要

- ・除雪機械の計画的な入替・更新と適切な維持管理に努め、冬期道路交通の安全確保を図ります。
- ・老朽化した市道の融雪施設の更新を進めます。
- ・自力や親族による屋根雪除雪が経済的に困難な高齢者世帯に対して、屋根雪除雪等の支援を行います。
- ・小型除雪機を貸与し、地区住民が自主的に取り組む除雪活動を支援します。

第1節 自主自立の市民活動の推進

1 市民参画のひとづくりと活動支援

- (1) 人材の育成
- (2) まちづくり団体の育成支援
- (3) 地域づくり活動の促進
- (4) まちづくりへの市民参加の促進
- (5) 多様な交流の促進

◎実施概要

- ・市内のNPOや自治組織の活動を促進するため、ふるさと納税を活用した活動資金の募集及び助成を行います。
- ・中山間地域等の集落に集落支援員を配置し、集落機能及び地域力の維持向上を支援します。
- ・3大都市圏等からの地域おこし協力隊の受入れ、地域密着型ビジネスなど、地域活性化に向けた取組を支援します。
- ・大学等が集落の住民と連携して行う調査研究や実践活動を支援し、地域づくり活動の維持や活性化を図ります。
- ・地域づくり活動を担う人材の育成と団体の活動を支援します。
- ・30年先も持続可能なまちを目指すチーム糸魚川の取組を発展させ、地方創生に向けた活動を推進します。
- ・本市に興味と愛着を抱き、魅力を発信してくれる糸魚川ファンを「糸魚川応援隊」として獲得し、関係人口の拡大と情報発信につなげます。
- ・若者による地域活性化交流事業の企画、実現を促し、若者の力を生かした地域おこしを推進します。
- ・市内に在住する外国籍住民に対する生活相談や日本語セミナーを実施します。
- ・姉妹都市、友好都市、知音都市との市民による交流活動を支援します。
- ・島根県出雲市、長野県諏訪市と設立した「神話の縁結びかみがたりネットワーク」により、奴奈川姫を通じた新しい交流人口の拡大を目指します。
- ・「石のまち糸魚川」のイメージを市民とともにブランド化させることで、ふるさと糸魚川への愛着と誇りを醸成し、交流人口の拡大と地域経済の発展を目指します。

## 2 自治組織・機能の充実

- (1) 自治組織への支援
- (2) 地域づくりプランの策定及び実現への支援

### ◎実施概要

- ・各地区の集会施設の整備費用を助成し、住民自治及び地域コミュニティの推進を図ります。
- ・地域づくりプランの策定と実現事業に対する助成により、地区住民の自主的・主体的な地域づくり活動を支援します。

## 3 人権啓発と男女共同参画の推進

- (1) 人権意識の高揚と人権啓発の推進
- (2) 男女共同参画の推進

### ◎実施概要

- ・人権講演会などの人権啓発事業を実施するとともに、学校教育や社会教育を通じて、人権意識の高揚と人権に対する理解を深めます。
- ・男女共同参画社会実現のため、講演会等を通じて男女共同参画の取組を推進します。

## 第2節 地域に根付く人材の確保

### 1 移住定住の促進

- (1) 支援窓口、情報発信の充実
- (2) 受入態勢の充実
- (3) 支援制度の確立
- (4) 空き家の利活用

### ◎実施概要

- ・移住定住を促進するため、糸魚川での暮らし方などの情報発信のほか、住まいや就労などの相談体制の充実を図ります。
- ・糸魚川での暮らしの体験や地域が求める業種の就労体験メニューを用意し、移住者の不安軽減を図り、円滑な移住定住につなげます。
- ・ワーケーションの推進により、関係人口の創出及びサテライトオフィスの誘致を促進します。
- ・若者の転出抑制や地元定着を図るため、新幹線通学する大学生等への通学費助成を行います。
- ・U I ターンする若者へ修学資金の返済金の一部を助成し、地元就職の促進及び新たな人材の確保を図ります。
- ・手づくり作家等の移住を促進し、地域活性化を図るとともに、作家のネットワークや首都圏の作家等とのコミュニティを創出し、関係人口の増加から将来的な移住を推進します。
- ・空き家の家財道具等処分費用や改修費用の助成などにより、空き家の利活用を図ります。

### 第3節 ジオパーク活動の推進

#### 1 ジオパーク活動の推進

- (1) ジオサイトの保護と保全
- (2) ジオパーク学習と防災教育の推進
- (3) ジオパークを活用した地域振興の推進

#### ◎実施概要

- ・地質や地形、豊かな自然や歴史・文化など糸魚川ユネスコ世界ジオパークの貴重な地域資源を次世代に継承するための保護と保全に努めます。
- ・過去の自然災害や大火の教訓などから、地域の地形、地質などを学び、防災や減災につながる取組を推進します。
- ・新潟大学や上越教育大学、環境省等との連携協定を活用し、年代やニーズに応じたジオパーク学習を推進します。
- ・市民の地域への愛着と誇りを醸成し、ジオパークを活用した地域振興を推進します。

## 駅北大火復興特別編

### 駅北復興まちづくり

#### 1 災害に強いまち

- (1) 都市基盤の整備
- (2) 建築物の不燃化
- (3) 消防設備等の整備
- (4) 消防体制の充実
- (5) 防災意識の醸成

#### ◎実施概要

- ・無電柱化により、防災機能の向上と景観に配慮したまちづくりを行います。
- ・本町通り沿線を中心に、建物の不燃化、景観整備に対する助成を行います。
- ・火災予防啓発や消火訓練等により、市民一人ひとりの防火意識を高め、地域ぐるみでの防災意識を醸成します。
- ・こども消防隊の活動により、将来の地域防災の担い手となる子どもたちの防災意識や社会貢献に対する意識を育みます。

#### 2 にぎわいのあるまち

- (1) 事業者の早期再建と商店街の活性化
- (2) 新たなにぎわい創出拠点の整備
- (3) 景観づくり
- (4) 市民交流の活性化
- (5) 市外との交流の活性化
- (6) 復興イベントの開催
- (7) 人材育成や官民連携の推進

#### ◎実施概要

- ・被災地域周辺にサイン計画に基づいた看板を整備し、景観形成とともに街なかの回遊性を高めます。
- ・糸魚川らしい景観形成のため、雁木の再建を支援します。
- ・新たな人材や情報を共有し活動を促進する体制を整え、公民連携による駅北まちづくり戦略を推進します。



### **3 住み続けられるまち**

- (1) 居住環境の整備（ハード）
- (2) 居住環境の整備（ソフト）
- (3) 住民福祉の推進

#### ◎実施概要

- ・被災地域に集落支援員を配置し、高齢者の健康づくり、交流などの活動を支援します。

## 行財政

### 総合計画推進に向けた行財政運営

#### 1 健全な行財政運営

- (1) 健全な財政運営
- (2) 確実な財源確保
- (3) 適切な財政状況の公表
- (4) 市民と行政の役割分担の見直し
- (5) 公共施設等の適正配置と維持管理経費の縮減

#### ◎実施概要

- ・ふるさと納税の応援メニュー（寄附金の使途）の拡充やお礼品の充実を図ります。
- ・築25年以上を経過した本庁舎の施設・設備の長寿命化計画を策定し、計画的な維持管理とコストの縮減、平準化を図ります。
- ・他の用途への利用が困難で、老朽化が進む公共施設については、取り壊しを行い、維持管理経費の削減を図ります。

#### 2 積極的な行政改革

- (1) 行政改革の推進
- (2) 人事管理の適正化
- (3) 広域行政の推進

#### ◎実施概要

- ・第3次行政改革大綱及び実施計画のもと、市民から信頼と理解を得ながら行政改革に取り組めます。
- ・効果的・効率的な事務事業を推進するため、事務事業評価による事業成果の把握と見直し改善を図ります。
- ・職員研修や提案制度の実施により、職員の意識改革に努め、経営感覚を持って地域課題に取り組む職員を育成します。

### 3 行政の透明化と市民参画

- (1) 広報・広聴活動の推進
- (2) 行政情報化の推進
- (3) 市民参加の促進

#### ◎実施概要

- ・ 広報いといがわ、おしらせばん、ホームページ、SNS、防災行政無線、CATVなどを活用して、市民に分かりやすい行政情報の提供に努めます。
- ・ 市内全域の火災、気象、有害鳥獣、防犯、交通等の情報を登録者に対して安心メールにより配信し、ホームページでも情報を掲載します。
- ・ 行政事務の効率化を進めるため、ICTを活用した事務の電子化や業務の見直しに取り組みます。
- ・ 高度広帯域の送受信環境を確保し、地域コミュニティ活動及び情報伝達を安定的に行うため、有線テレビ放送設備及び機器の計画的な更新を行います。
- ・ 多様なネットワークを利用し、防災やコミュニティ情報、各種行政手続等の利便性の高い行政情報を提供します。
- ・ 平和都市宣言に基づく平和教育を充実するため、中学生の広島派遣を行います。

## IV 実施計画事業費

### 1 施策別事業費集計

(単位：千円)

施策名		令和3年度	令和4年度	令和5年度	合計
1 郷土愛にあふれ 夢をかなえるひとづくり	1 0歳から18歳までの一貫した子育てと教育の推進	1,399,079	1,539,747	1,393,758	4,332,584
	2 結婚を希望する男女への婚活支援	700	700	700	2,100
	3 生涯学習の充実	139,560	106,250	233,650	479,460
	4 文化の振興	152,490	167,867	132,790	453,147
	計	1,691,829	1,814,564	1,760,898	5,267,291
2 健康で元気なひとづくり	1 健康づくりの推進	252,850	251,100	250,600	754,550
	2 安心できる医療体制の充実	186,295	183,360	182,595	552,250
	3 地域で支えあう福祉の推進	1,129,240	1,147,640	1,130,140	3,407,020
	4 高齢者への支援	149,617	213,117	206,437	569,171
	計	1,718,002	1,795,217	1,769,772	5,282,991
3 にぎわいと活力のある まちづくり	1 若者が求める就業環境づくり	91,149	89,649	89,649	270,447
	2 活力ある産業の振興	1,196,452	1,271,213	1,324,223	3,791,888
	3 交流人口の拡大と観光振興	433,632	421,722	420,522	1,275,876
	計	1,721,233	1,782,584	1,834,394	5,338,211
4 みんなが住みよい まちづくり	1 暮らしやすい生活圏の形成	21,300	6,000	19,100	46,400
	2 地域公共交通の確保	229,700	234,300	233,400	697,400
	3 交通ネットワークの整備	538,200	530,000	426,000	1,494,200
	4 快適な住環境の整備	1,439,553	2,015,722	1,417,579	4,872,854
	計	2,228,753	2,786,022	2,096,079	7,110,854
5 人と自然にやさしい まちづくり	1 環境の保全と資源循環型社会の形成	400,588	567,776	95,243	1,063,607
	2 安全・安心な市民生活の保護	413,918	339,327	354,067	1,107,312
	計	814,506	907,103	449,310	2,170,919
6 地域が輝くまちづくり	1 自主自立の市民活動の推進	89,600	71,140	76,212	236,952
	2 地域に根付く人材の確保	43,700	42,850	42,410	128,960
	3 ジオパーク活動の推進	13,220	13,220	13,340	39,780
	計	146,520	127,210	131,962	405,692
駅北復興まちづくり	1 災害に強いまち	81,700	3,800	3,800	89,300
	2 にぎわいのあるまち	136,444	1,500	1,000	138,944
	3 住み続けられるまち	7,220	1,920	0	9,140
	計	225,364	7,220	4,800	237,384
総合計画推進に向けた 行財政運営	1 総合計画推進に向けた行財政 運営	159,180	217,737	155,597	532,514
合 計		8,705,387	9,437,657	8,202,812	26,345,856

## 2 実施計画事業費財源内訳

### ① 一般会計

(単位：千円)

		令和3年度	令和4年度	令和5年度	合計
計画事業費		7,214,707	7,385,830	6,740,325	21,340,862
財源内訳	国県支出金	2,361,575	2,371,392	2,328,159	7,061,126
	地方債	1,527,800	1,797,300	1,114,100	4,439,200
	その他	669,025	604,229	517,628	1,790,882
	一般財源	2,656,307	2,612,909	2,780,438	8,049,654

### ② 特別会計

(単位：千円)

		令和3年度	令和4年度	令和5年度	合計
計画事業費		91,257	94,457	93,557	279,271
財源内訳	国県支出金	24,341	24,745	25,150	74,236
	地方債	0	0	0	0
	その他	25,622	28,257	26,792	80,671
	うち一般会計繰入金	2,599	2,599	2,599	7,797
	一般財源	41,294	41,455	41,615	124,364

※一般財源は、各特別会計の使用料等料金収入

### ③ 企業会計

(単位：千円)

		令和3年度	令和4年度	令和5年度	合計
計画事業費		1,399,423	1,957,370	1,368,930	4,725,723
財源内訳	国県支出金	360,024	716,719	377,369	1,454,112
	地方債	468,500	795,400	487,000	1,750,900
	その他	66,519	52,132	48,282	166,933
	うち一般会計繰入金	18,609	26,314	11,264	56,187
	一般財源	504,380	393,119	456,279	1,353,778

※一般財源は、各企業会計の使用料等料金収入

### 3 施策別実施計画事業一覧

#### 第 1 章 郷土愛にあふれ 夢をかなえるひとづくり

#### 第 1 節 0歳から18歳までの一貫した子育てと教育の推進

事業主体	事業名	事業内容	令和3年度		
			事業費	左の財源内訳	
				国 支 出 金	地 方 債
市	妊娠アシスト事業 こども課	不妊症・不育症治療費助成 マタニティスクール マタニティサロン	3,000		
市	親子の絆応援事業 こども課	赤ちゃんふれあいスクール すくすく赤ちゃん広場 母乳推進支援 未熟児応援事業等	600		
市	妊産婦支援事業 こども課	妊産婦健康診査費用助成 妊産婦医療費助成 産前産後ヘルパー派遣 母乳相談費用助成	26,500		
市	親子保健計画推進事業 こども課	第3次親子保健計画の周知・推進	240		
市	乳幼児すこやか事業 こども課	乳幼児健康診査 家庭訪問（妊産婦、乳児） 発達支援（発達相談、講演会） むし歯予防	18,500	1,000	
市	早寝早起きおいしい朝ごはん事業 こども課	健康教育 こどもの生活リズムの把握 園や学校と連携した活動の継続	360		
市	親子食育推進事業 こども課	妊婦乳幼児栄養指導、離乳食教室 キッズ・キッチン、親子ジュニア ・キッチン、園児体格調査・事後 指導	1,800		
市	子育て支援センター運営事業 こども課	子育てひろば 育児相談	8,700	2,900	
市	子ども医療費助成事業 こども課	子ども医療費助成 高校卒業まで	104,000	34,000	70,000
市	ひとり親家庭等医療費助成事業 こども課	医療費助成 入院・通院費	14,700	7,340	
市	子ども・妊婦インフルエンザ接種助成事業 こども課	インフルエンザ接種助成	8,400		
市	児童手当費 こども課	児童手当支給	520,000	440,120	
市	子ども誕生お祝い事業 こども課	商品券の贈呈	5,300		
市	未熟児養育医療給付事業 こども課	養育医療給付	1,500	945	

単位：千円

		令和4年度		令和5年度	
その他	一般財源	事業内容	事業費	事業内容	事業費
	3,000	不妊症・不育症治療費助成 マタニティスクール マタニティサロン	3,500	不妊症・不育症治療費助成 マタニティスクール マタニティサロン	3,500
	600	赤ちゃんふれあいスクール すくすく赤ちゃん広場 母乳推進支援 未熟児応援事業等	600	赤ちゃんふれあいスクール すくすく赤ちゃん広場 母乳推進事業 未熟児応援事業	600
60	26,440	妊産婦健康診査費用助成 妊産婦医療費助成 産前産後ヘルパー派遣 母乳相談費用助	26,500	妊産婦健康診査費用助成 妊産婦医療費助成 産前産後ヘルパー派遣 母乳相談費用助	26,500
	240	第3次親子保健計画の周知・推進 第3次親子保健計画最終評価アンケートの実施	728	第4次親子保健計画の策定	440
275	17,225	乳幼児健康診査 家庭訪問（妊産婦、乳児） 発達支援（発達相談） むし歯予防	18,100	乳幼児健康診査 家庭訪問（妊産婦、乳児） 発達支援（発達相談、講演会） むし歯予防	18,300
	360	健康教育 こどもの生活リズムの把握 園や学校と連携した活動の継続 市民公開講座	740	健康教育 こどもの生活リズムの把握 園や学校と連携した活動の継続	360
130	1,670	妊婦乳幼児栄養指導、離乳食教室 キッズ・キッチン、親子 ジュニア・キッチン、園児体格調 査・事後指導	1,800	妊婦乳幼児栄養指導、離乳食教室 キッズ・キッチン、親子ジュニア ・キッチン、園児体格調査・事後 指導	1,800
	5,800	子育てひろば 育児相談	8,700	子育てひろば 育児相談	8,700
		子ども医療費助成 高校卒業まで	102,900	子ども医療費助成 高校卒業まで	101,800
	7,360	医療費助成 入院・通院費	14,700	医療費助成 入院・通院費	14,700
8,400		インフルエンザ接種助成	8,400	インフルエンザ接種助成	8,400
	79,880	児童手当支給	510,000	児童手当支給	500,000
	5,300	商品券の贈呈	5,300	商品券の贈呈	5,300
240	315	養育医療給付	1,500	養育医療給付	1,500

事業主体	事業名	令和3年度			
		事業内容	事業費	左の財源内訳	
				国 県 支出金	地方債
市	特別任意予防接種助成事業 こども課	特別の理由による任意予防接種費用の助成	200		
市	おたふくかぜ予防接種助成事業 こども課	おたふくかぜ接種助成	1,000		
市	特別保育事業 こども課	未満児保育 障害児等保育 延長保育 一時保育	42,000	18,450	
その他	休日お助け保育事業 こども課	休日保育利用料の助成	3,000		
市	病児保育事業 こども課	病氣中及び回復期の児童保育の実施	22,890	13,714	
市	学童保育事業 こども課	放課後児童クラブ室 学童保育	59,300	20,000	
市	保育職員研修事業 こども課	研修会開催 研修費助成	700		
市	保育園等整備事業 こども課	外壁改修等	20,000		
市	民営保育所等整備事業 こども課	大規模修繕等	31,770	19,600	9,800
市	保育士支援事業 新規 こども課	保育士支援アドバイザーの配置	2,800	1,400	
市	ふるさと糸魚川体験保育事業 こども課	ふるさと糸魚川体験保育事業費補助	1,500		
市	保育所等ICT化推進事業 新規 こども課	保育業務支援システムの導入・運用	4,000	2,000	
市	ファミリーサポートセンター事業 こども課	会員相互の育児援助活動	200		
市	ふれあい児童館事業 こども課	ふれあい児童館（八久保・名引公民館支館の2箇所）	450		
市	子ども一貫教育推進事業 こども教育課	教育懇談会、講演会開催 教科書副読本等作成	980		
市	コミュニティ・スクール運営事業 こども教育課	コミュニティ・スクールの運営（市内全19校）	1,600		



		令和4年度		令和5年度	
その他	一般財源	事業内容	事業費	事業内容	事業費
	200	特別の理由による任意予防接種費用の助成	200	特別の理由による任意予防接種費用の助成	200
	1,000	おたふくかぜ接種助成	1,000	おたふくかぜ接種費用	1,000
1,000	22,550	未満児保育 障害児等保育 延長保育 一時保育	40,000	未満児保育 障害児等保育 延長保育 一時保育	40,000
	3,000	休日保育利用料の助成	3,000	休日保育利用料の助成	3,000
750	8,426	病氣中及び回復期の児童保育の実施	22,890	病氣中及び回復期の児童保育の実施	22,890
15,000	24,300	放課後児童クラブ 学童保育	59,300	放課後児童クラブ 学童保育	59,600
	700	研修会開催 研修費助成	700	研修会開催 研修費助成	700
	20,000	外壁改修等	70,000	外壁改修等	70,000
	2,370	大規模修繕等	700		
	1,400	保育士支援アドバイザーの配置	2,800	保育士支援アドバイザーの配置	2,800
	1,500	ふるさと糸魚川体験保育事業費補助	1,500	ふるさと糸魚川体験保育事業費補助	1,500
	2,000	保育業務支援システム運用	3,000	保育業務支援システム運用	3,000
	200	会員相互の育児援助活動	200	会員相互の育児援助活動	200
	450	ふれあい児童館（八久保・名引公民館支館の2箇所）	450	ふれあい児童館（八久保・名引公民館支館の2箇所）	450
10	970	教育懇談会、講演会開催 副読本作成 基本計画策定	2,700	教育懇談会、講演会開催 副読本増刷 基本計画印刷	1,010
	1,600	コミュニティ・スクールの運営（市内全19校）	1,600	コミュニティ・スクールの運営（市内全19校）	1,600

事業主体	事業名	令和3年度			
		事業内容	事業費	左の財源内訳	
				国 県 支出金	地方債
市	高校を核とした地域人材育成事業 こども課	県立高校魅力化推進事業	7,700		
市	学力向上支援事業 こども教育課	標準学力検査・知能検査 英検・漢検・数検受験料助成 学力向上支援事業、陰山メソッド	8,500	528	
市	中学生海外派遣事業 こども教育課	中学生の海外派遣	7,200		
市	外国語指導助手（ALT）配置事業 こども教育課	外国語指導助手配置 国際理解学習	28,700		
市	教職員資質・指導力向上事業 こども教育課	教職員研修 教職員県外研修助成 教育研究会助成 学力向上指導	2,151		
市	キャリア教育推進事業 こども教育課	キャリア教育講演 職場体験支援	400	100	
市	中学校キャリア教育フェスティバル事業 こども課	キャリアフェスティバルの開催	1,000		
市	中学校芸術鑑賞推進事業 こども教育課	芸術鑑賞会開催（古典芸能）	1,400		
市	いじめ・不登校等防止対策事業 こども教育課	教育相談員配置、適応指導教室設置、スクールソーシャルワーカー配置、生徒指導支援員配置、学校相談員（弁護士）配置	24,500		
市	いじめ防止対策事業 こども教育課	いじめ防止連絡協議会開催 児童生徒教育・心理検査	3,000		
市	ふるさと糸魚川学習支援事業 こども教育課	ふるさと学習支援 糸魚川ユネスコ世界ジオパーク学習交流会開催	5,150		
市	地域愛育成事業 生涯学習課	地域学校協働活動推進員の配置	4,900	1,600	
市	学校教育補助員等配置事業 こども教育課	教育補助員配置 特別支援学級・通常学級 学校図書館司書 事務補助員	89,100	2,320	
市	通学支援事業 こども教育課	通学支援 スクールバス運行、定期券支給 通学特別支援 こどもフリーパス購入費助成	50,700		
市	学校ICT環境推進事業 こども教育課	学校用PC借上・保守・更新 ネットワーク運用・保守 ICT環境整備の推進、支援員配置	89,982		
市	中学校大規模改修事業 こども課	青海中学校 屋体大規模改修 糸魚川中学校 トイレ大規模改修 期	163,706	40,173	123,400

単位：千円

		令和4年度		令和5年度	
その他	一般財源	事業内容	事業費	事業内容	事業費
	7,700	県立高校魅力化推進事業	7,700	県立高校魅力化推進事業	3,100
50	7,922	標準学力検査・知能検査 英検・漢検・数検受験料助成 学力向上支援事業、陰山メソッド	8,500	標準学力検査・知能検査 英検・漢検・数検受験料助成 学力向上支援事業、陰山メソッド	8,500
6,374	826	中学生の海外派遣	7,200	中学生の海外派遣	7,200
	28,700	外国語指導助手配置 国際理解学習	28,600	外国語指導助手配置 国際理解学習	28,500
	2,151	教職員研修 教職員県外研修助成 教育研究会助成 学力向上指導	1,650	教職員研修 教職員県外研修助成 教育研究会助成 学力向上指導	1,650
	300	キャリア教育講演 職場体験支援	400	キャリア教育講演 職場体験支援	400
	1,000	キャリアフェスティバルの開催	1,000	キャリアフェスティバルの開催	1,000
	1,400	芸術鑑賞会開催（演劇）	1,400	芸術鑑賞教室開催（音楽）	1,400
	24,500	教育相談員配置、適応指導教室設 置、スクールソーシャルワーカー 配置、生徒指導支援員配置、学校 相談員（弁護士）配置	24,500	教育相談員配置、適応指導教室設 置、スクールソーシャルワーカー 配置、生徒指導支援員配置、学校 相談員（弁護士）配置	24,500
	3,000	いじめ防止連絡協議会開催 児童生徒教育・心理検査	3,000	いじめ防止連絡協議会開催 児童生徒教育・心理検査	3,000
	5,150	ふるさと学習支援 糸魚川ユネスコ世界ジオパーク学 習交流会開催	5,650	ふるさと学習支援 糸魚川ユネスコ世界ジオパーク学 習交流会開催	5,650
	3,300	地域学校協働活動推進員の配置	4,700	地域学校協働活動推進員の配置	4,500
	86,780	教育補助員配置 特別支援学級・通常学級 学校図書館司書 事務補助員	89,100	教育補助員配置 特別支援学級・通常学級 学校図書館司書 事務補助員	89,100
	50,700	通学支援 スクールバス運行、定期券支給 通学特別支援 こどもフリーパス購入費助成	53,700	通学支援 スクールバス運行、定期券支給 通学特別支援 こどもフリーパス購入費助成	53,700
	89,982	学校用PC借上・保守・更新 ネットワーク運用・保守 ICT環境整備の推進、支援員配置	82,782	学校用PC借上・保守・更新 ネットワーク運用・保守 ICT環境整備の推進、支援員配置	78,444
	133	青海中学校 屋体・トイレ・EV大規模改修 糸魚川中学校 トイレ大規模改修 期	303,157	青海中学校 トイレ・EV・柔剣道場大規模改修	156,764

事業主体	事業名	令和3年度			
		事業内容	事業費	左の財源内訳	
				国 県 支出金	地方債
市	小学校改修事業 こども課	玄関電子錠化工事	3,000		
市	小学校通学安全対策事業 こども教育課	防犯ブザー購入・配布 防犯カメラ設置・管理	2,000	200	

## 第 2 節 結婚を希望する男女への婚活支援

事業主体	事業名	令和3年度			
		事業内容	事業費	左の財源内訳	
				国 県 支出金	地方債
市	縁結びハッピーコーディネート事業 企画定住課	縁結びコーディネーターによる支援 結婚相談所入会支援 出会い創出事業助成	700		

## 第 3 節 生涯学習の充実

事業主体	事業名	令和3年度			
		事業内容	事業費	左の財源内訳	
				国 県 支出金	地方債
市	青少年活動事業 生涯学習課	ワクワク探検隊・キッズフェスタ 青海少年の家活動 地区青少年活動 放課後子ども教室	3,350	566	
市	家庭教育支援事業 生涯学習課	子育て学習 親子体験学習 地区家庭教育支援活動 土曜自習室 生活リズム関連事業	1,000	110	
市	成人教育事業 生涯学習課	生涯学習講座（おとなのワクワク探検隊、ICT活用講座ほか） 地区生涯学習活動推進	2,000		
市	成人式事業 生涯学習課	成人式開催	500		
市	地区公民館施設整備事業 生涯学習課	事務室・会議室改修工事（小泊） 空調設備更新	10,000		
市	生涯学習施設整備事業 生涯学習課	能生生涯学習センター 空調設備更新工事 支館LED化工事	46,300		27,000
市	図書館資料整備事業 生涯学習課	図書館資料購入	12,000		
市	絵本ふれあい事業 生涯学習課	ブックスタート事業 まちなか図書館	700		

単位：千円

		令和4年度		令和5年度	
		事業内容	事業費	事業内容	事業費
その他	一般財源				
	3,000	玄関電子錠化工事	3,000	大規模修繕等 玄関電子錠化工事	26,300
	1,800	防犯ブザー購入・配布 防犯カメラ管理	200	防犯ブザー購入・配布 防犯カメラ管理	200

単位：千円

		令和4年度		令和5年度	
		事業内容	事業費	事業内容	事業費
その他	一般財源				
	700	縁結びコーディネーターによる支援 結婚相談所入会支援 出会い創出事業助成	700	縁結びコーディネーターによる支援 結婚相談所入会支援 出会い創出事業助成	700

単位：千円

		令和4年度		令和5年度	
		事業内容	事業費	事業内容	事業費
その他	一般財源				
100	2,684	ワクワク探検隊・キッズフェスタ 青海少年の家活動 地区青少年活動 放課後子ども教室	3,850	ワクワク探検隊・キッズフェスタ 青海少年の家活動 地区青少年活動 放課後子ども教室	3,850
20	870	子育て学習 親子体験学習 地区家庭教育支援活動 土曜自習室 生活リズム関連事業	1,000	子育て学習 親子体験学習 地区家庭教育支援活動 土曜自習室 生活リズム関連事業	1,000
82	1,918	生涯学習講座（おとなのワクワク探検隊、ICT活用講座ほか） 地区生涯学習活動推進	2,500	生涯学習講座（おとなのワクワク探検隊、ICT活用講座ほか） 地区生涯学習活動推進	2,500
	500	二十歳の集い開催	500	二十歳の集い開催	500
	10,000	空調設備更新	2,000	空調設備更新	2,000
19,300		能生生涯学習センター 空調設備更新工事 支館LED化工事	32,100		
30	11,970	図書館資料購入	12,000	図書館資料購入	12,000
	700	ブックスタート事業 まちなか図書館	600	ブックスタート事業 まちなか図書館	600

事業主体	事業名	令和3年度			
		事業内容	事業費	左の財源内訳	
				国・県 支出金	地方債
市	スポーツ推進事業 生涯学習課	各種スポーツ活動支援 スポーツ教室・大会開催 スポーツ推進委員研修	15,000		
市・その他	全国高校総体開催事業（相撲） 生涯学習課	相撲競技開催負担金	14,510		
市	体育団体等支援事業 生涯学習課	スポーツ協会運営費助成 ジュニア育成団体助成	5,700		
市	ゆめ・スポーツ支援事業 生涯学習課				
市	東京オリ・パラ聖火リレー開催事業 新規 生涯学習課	聖火リレー開催地負担金 関連イベントの実施	2,500		
市	体育施設設備整備事業 生涯学習課	夜間照明LED整備	20,000		20,000
市	公園スポーツ施設整備事業 生涯学習課	美山陸上競技場備品購入 青海総合グラウンド受電設備修繕	6,000		

#### 第 4 節 文化の振興

事業主体	事業名	令和3年度			
		事業内容	事業費	左の財源内訳	
				国・県 支出金	地方債
市	文化活動支援事業 文化振興課	自主運営鑑賞事業支援	1,500		
市	文化協会支援事業 文化振興課	文化協会助成	2,000		
市	相馬御風顕彰事業 文化振興課	ふるさと俳句大会	490		
市	美術展覧会事業 文化振興課	美術展、作品展	1,100		
市	鑑賞推進事業 文化振興課	芸術文化公演 コンサート	18,000		
市	文化ホール施設改修事業 文化振興課	施設・設備の改修、更新 外壁タイル・金属屋根改修 舞台機構・照明設備改修	85,600		83,600

単位：千円

		令和4年度		令和5年度	
その他	一般財源	事業内容	事業費	事業内容	事業費
300	14,700	各種スポーツ活動支援 スポーツ教室・大会開催 スポーツ推進委員研修	15,000	各種スポーツ活動支援 スポーツ教室・大会開催 スポーツ推進委員研修	15,000
	14,510				
	5,700	スポーツ協会運営費助成 ジュニア育成団体助成	5,700	スポーツ協会運営費助成 ジュニア育成団体助成 事務局助成	5,700
		ゆめ・スポーツイベント助成	1,000		
	2,500				
				夜間照明LED整備	20,000
	6,000	美山テニスコート人工芝張替え、 フェンス改修工事 美山陸上競技場備品購入	30,000	美山陸上競技場公認改修工事	170,500

単位：千円

		令和4年度		令和5年度	
その他	一般財源	事業内容	事業費	事業内容	事業費
	1,500	自主運営鑑賞事業支援	2,000		2,000
	2,000	文化協会助成	2,000	文化協会助成	2,000
	490	ふるさと短歌大会	490	ふるさと俳句大会 生誕140年記念事業	2,000
600	500	美術展、作品展 巡回ミュージアム	1,350	美術展、作品展	1,000
11,000	7,000	芸術文化公演 コンサート	20,000		20,000
	2,000	施設・設備の改修、更新 外壁タイル・金属屋根改修 舞台機構・照明設備改修	40,000	施設・設備の改修、更新 舞台機構・照明・音響設備改修	40,000

事業主体	事業名	令和3年度			
		事業内容	事業費	左の財源内訳	
				国 県 支出金	地方債
市	博物館活動推進事業 文化振興課	特別展 記念講演 ジオパーク講座、野外講座	4,500		
市	博物館整備事業 文化振興課	展示物、展示・装置の更新	3,500		
市	フォッサマグナパーク整備事業 文化振興課	保存活用計画策定委員会 里道測量 糸静線モニュメント工事	4,500		
市	国指定文化財整備事業 文化振興課	青海川硬玉産地整備基本計画策定	4,350	2,175	
市	埋蔵文化財発掘調査事業 文化振興課	発掘調査 出土遺物等整理	16,000	1,740	
市	埋蔵文化財保存・活用事業 文化振興課	総括編報告書の編集	5,000	2,500	
市	文化財保護事業 文化振興課	文化財保存活用地域計画策定 文化財調査・記録・伝承支援 ふるさと歴史講座	5,950	3,000	
市	文化財収蔵・公開施設整備事業 文化振興課				
郷土愛にあふれ 夢をかなえるひとづくり			1,691,829	616,481	333,800



		令和4年度		令和5年度	
その他	一般財源	事業内容	事業費	事業内容	事業費
1,655	2,845	特別展 記念講演 ジオパーク講座、野外講座	5,000	特別展 記念講演 ジオパーク講座、野外講座	5,000
	3,500	屋上防水工事 ショップ空調設備更新	15,000	展示設備の更新	10,000
	4,500	保存活用計画策定委員会 断層露頭水抜き工事 水路強化工事 断層保全	5,000	保存活用計画策定委員会 断層保全	1,000
	2,175	松本街道整備 青海川硬玉産地整備	26,600	松本街道整備 青海川硬玉産地整備	39,100
13,000	1,260	発掘調査 出土遺物等整理	10,000	発掘調査 出土遺物等整理	6,000
	2,500	出土品の文化財指定 木製品等の保存処理	1,277	出土品の保存修復 木製品等の保存処理	3,500
	2,950	文化財保存活用地域計画策定 文化財調査・記録・伝承支援 ふるさと歴史講座	5,150	文化財調査・記録・伝承支援 ふるさと歴史講座	1,190
		能生歴民屋根改修	34,000		
78,376	663,172		1,814,564		1,760,898

## 第 2 章 健康で元気なひとづくり

### 第 1 節 健康づくりの推進

事業主体	事業名	令和3年度			
		事業内容	事業費	左の財源内訳	
				国 県 支出金	地方債
市	特定健康診査・特定保健指導 健康増進課 特別会計	特定健康診査・特定保健指導	38,000	12,760	
市	健康診査事業 健康増進課	一般健康診査、肝炎ウイルス検査 各種がん検診、胃がん検診検討会 歯周病検診 ピロリ菌検査（20歳・中学3年）	73,800	1,550	
市	生活習慣病予防事業 健康増進課	重症化予防事業（訪問、CKD予防 相談、病態教室）、健康相談 健康わかめ運動実施、栄養教室	1,600	240	
市	認知症予防事業 健康増進課	骨密度・もの忘れチェック相談会 公民館等認知症検査機器の設置 地域、イベント等への貸出 普及啓発	650		
市	虚弱（フレイル）高齢者対策事業 新規 健康増進課	後期高齢者への個別相談・訪問 （低栄養・重症化予防の取組） 高齢者健康教育、出前講座等普及 啓発（フレイル予防）	2,700		
市	感染症予防事業 健康増進課	胸部検診 高齢者肺炎球菌ワクチン接種 風しん予防接種（妊娠希望者等）	8,500	100	
市	健康づくりセンター管理運営事業 健康増進課	健康づくりの推進 管理運営	116,000		
市	健康づくり推進事業 健康増進課	水中運動教室 健康体教室 地区運動教室 健康チャレンジ	5,300	350	
その他	健康増進施設助成事業 健康増進課	健康増進施設助成	6,000		
市	自殺対策推進事業 健康増進課	こころの健康相談 人材養成 普及啓発	300	250	

### 第 2 節 安心できる医療体制の充実

事業主体	事業名	令和3年度			
		事業内容	事業費	左の財源内訳	
				国 県 支出金	地方債
市	地域医療対策事業 健康増進課	地域医療フォーラム開催 医療バス運行委託 休日歯科センター負担金	1,200		
市	医療人材確保対策事業 健康増進課	医師、医療技術者修学資金貸与 小学生～看護等学生への就業啓発 常勤医師、看護師への住居費支援 専門医、研修医受入れ支援	77,170		40,000

単位：千円

		令和4年度		令和5年度	
その他	一般財源	事業内容	事業費	事業内容	事業費
	25,240	特定健康診査・特定保健指導	38,000	特定健康診査・特定保健指導	38,000
20,611	51,639	一般健康診査、肝炎ウイルス検査 各種がん検診、胃がん検診検討会 歯周病検診 ピロリ菌検査（20歳・中学3年）	73,800	一般健康診査、肝炎ウイルス検査 各種がん検診、胃がん検診検討会 歯周病検診 ピロリ菌検査（20歳・中学3年）	74,500
360	1,000	重症化予防事業（訪問、CKD予防 相談、病態教室）、健康相談 健康わかめ運動の実施	1,600	重症化予防事業（訪問、CKD予防 相談、病態教室）、健康相談 健康わかめ運動実施、栄養教室	1,600
270	380	公民館等認知症検査機器の設置市 民公開講座、普及啓発。後期高齢 者質問票によるハイリスク者訪問	600	出前講座等普及啓発 後期高齢者質問票によるハイリス ク者訪問	300
2,700		後期高齢者への個別相談・訪問（ 低栄養・重症化予防の取組） 高齢者健康教育、出前講座等普 （フレイル予防）	4,000	後期高齢者への個別相談・訪問（ 低栄養・重症化予防の取組） 高齢者健康教育、出前講座等普 （フレイル予防）	4,000
	8,400	胸部検診 高齢者肺炎球菌ワクチン接種 風しん予防接種（妊娠希望者等）	8,500	胸部検診 高齢者肺炎球菌ワクチン接種 風しん予防接種（妊娠希望者等）	8,600
4	115,996	健康づくりの推進 管理運営	114,000	健康づくりの推進 管理運営	114,000
4,150	800	水中運動教室 健康体教室 地区運動教室 健康チャレンジ	5,300	水中運動教室 健康体教室 地区運動教室 健康チャレンジ	5,300
	6,000	健康増進施設助成	5,000	健康増進施設助成	4,000
	50	こころの健康相談 人材養成 普及啓発	300	こころの健康相談 人材養成 普及啓発	300

単位：千円

		令和4年度		令和5年度	
その他	一般財源	事業内容	事業費	事業内容	事業費
	1,200	地域医療フォーラム開催 医療バス運行委託 休日歯科センター負担金	1,200	地域医療フォーラム開催 医療バス運行委託 休日歯科センター負担金	1,200
	37,170	医師、医療技術者修学資金貸与 小学生～看護等学生への就業啓発 常勤医師、看護師への住居費支援 専門医、研修医受入れ支援	74,200	医師、医療技術者修学資金貸与 小学生～看護等学生への就業啓発 常勤医師、看護師への住居費支援 専門医、研修医受入れ支援	74,800

事業主体	事業名	令和3年度			
		事業内容	事業費	左の財源内訳	
				国 県 支出金	地方債
市	市内産婦人科確保対策事業 健康増進課	市内出産等奨励金交付 産婦人科利用者サービス経費助成 赤ちゃん似顔絵プレゼント 市内産婦人科の周知、利用啓発	9,000		
市	診療所運営事業 健康増進課	診療所運営 小滝、平岩、根知	4,900	3,300	
市	先進医療支援事業 新規 健康増進課	先進医療導入費助成	1,400		
市	救急医療対策事業 健康増進課	休日夜間救急医療体制確保	70,625		
市	医療施設等設備整備事業 健康増進課	病院群輪番制病院設備整備費助成	22,000	14,666	

### 第 3 節 地域で支えあう福祉の推進

事業主体	事業名	令和3年度			
		事業内容	事業費	左の財源内訳	
				国 県 支出金	地方債
市	市民後見人推進事業 福祉事務所	検討委員会の開催 権利擁護ネットワーク会議の開催	1,350	1,350	
市	社会福祉協議会地域福祉助成事業 福祉事務所	地域福祉事業助成 ボランティア活動支援	3,000		
市	社会福祉協議会運営費助成事業 福祉事務所	運営費助成	44,500		
市	生活困窮者自立支援事業 福祉事務所	相談支援 住居確保給付金支給 家計相談支援 就労準備支援	4,500	3,375	
市	障害者介護給付事業 福祉事務所	居宅介護 短期入所 生活介護、自立訓練 同行援護、相談支援	368,900	276,675	
市	障害児通所支援事業 福祉事務所	障害児通所支援 相談支援	39,000	29,250	
市	自立支援医療給付事業 福祉事務所	自立支援医療給付 療養介護医療給付	56,300	42,225	
市	地域生活支援在宅福祉サービス事業 福祉事務所	日中一時支援 自動車免許取得・改造費助成 訪問入浴サービス 機能訓練	3,700	2,550	

単位：千円

		令和4年度		令和5年度	
その他	一般財源	事業内容	事業費	事業内容	事業費
	9,000	市内出産等奨励金交付 産婦人科利用者サービス経費助成 赤ちゃん似顔絵プレゼント 市内産婦人科の周知、利用啓発	9,000	市内出産等奨励金交付 産婦人科利用者サービス経費助成 赤ちゃん似顔絵プレゼント 市内産婦人科の周知、利用啓発	9,000
	1,600	診療所運営 小滝、平岩、根知	4,900	診療所運営 小滝、平岩、根知	4,900
1,400		先進医療導入費助成	1,400		
	70,625	休日夜間救急医療体制確保	70,660	休日夜間救急医療体制確保	70,695
	7,334	病院群輪番制病院設備整備費助成	22,000	病院群輪番制病院整備費助成	22,000

単位：千円

		令和4年度		令和5年度	
その他	一般財源	事業内容	事業費	事業内容	事業費
		検討委員会の開催 権利擁護ネットワーク会議の開催 市民後見人養成講座	1,850	検討委員会の開催 権利擁護ネットワーク会議の開催	1,350
	3,000	地域福祉事業助成 ボランティア活動支援	3,500	地域福祉事業助成 ボランティア活動支援	3,500
44,500		運営費助成 すばーく能生大規模修繕	56,500	運営費助成	44,500
	1,125	相談支援 住居確保給付金支給 家計相談支援 就労準備支援	4,500	相談支援 住居確保給付金支給 家計相談支援 就労準備支援	4,500
	92,225	居宅介護 短期入所 生活介護、自立訓練 同行援護、相談支援	368,900	居宅介護 短期入所 生活介護、自立訓練 同行援護、相談支援	368,900
	9,750	障害児通所支援 相談支援	39,000	障害児通所支援 相談支援	39,000
	14,075	自立支援医療給付 療養介護医療給付	56,300	自立支援医療給付 療養介護医療給付	56,300
16	1,134	日中一時支援 自動車免許取得・改造費助成 訪問入浴サービス 機能訓練	3,700	日中一時支援 自動車免許取得・改造費助成 訪問入浴サービス 機能訓練	3,700

事業主体	事業名	令和3年度			
		事業内容	事業費	左の財源内訳	
				国 県 支出金	地方債
市	特別障害者手当費 福祉事務所	手当支給 特別障害者 障害児福祉 経過の福祉	17,500	13,125	
市	施設介護事業 福祉事務所	施設入所支援 療養介護	160,000	120,000	
市	補装具費支給事業 福祉事務所	補装具支給 軽・中等度難聴児補聴器購入費助成	9,000	6,750	
市	障害者交通費助成事業 福祉事務所	障害者タクシー、ガソリン代助成 障害者お出かけバス こども療育ガソリン代助成	14,800		14,000
市	障害者向け住宅改修助成事業 福祉事務所	住宅改修助成	450	225	
市	重度心身障害者医療費助成事業 福祉事務所	医療費助成	100,000	50,000	
市	地域生活支援社会参加促進事業 福祉事務所	地域自立支援協議会、手話奉仕員 等派遣・養成・設置、日常生活用具 給付、地域活動支援センター運 営委託、理解促進合理的配慮助成	69,240	20,272	
市	就労支援事業 福祉事務所	就労移行支援 就労継続支援 就労定着支援	162,000	121,500	
市	共同生活支援事業 福祉事務所	共同生活援助	70,000	52,500	
市	障害者グループホーム整備事業 福祉事務所				
市	法人後見支援事業 福祉事務所	法人後見事業運営補助	5,000	3,750	

#### 第 4 節 高齢者への支援

事業主体	事業名	令和3年度			
		事業内容	事業費	左の財源内訳	
				国 県 支出金	地方債
市	一人暮らし安否確認事業 福祉事務所	一人暮らし高齢者の安否確認	3,500		
市	在宅医療介護推進事業 福祉事務所 特別会計	糸魚川市在宅医療・介護連携協議 会、ひすい在宅プロジェクト 在宅医療推進センター（委託） 在宅歯科医療連携	1,557	899	

単位：千円

		令和4年度		令和5年度	
		事業内容	事業費	事業内容	事業費
その他	一般財源				
	4,375	手当支給 特別障害者 障害児福祉 経過的福祉	17,500	手当支給 特別障害者 障害児福祉 経過的福祉	17,500
	40,000	施設入所支援 療養介護	160,000	施設入所支援 療養介護	160,000
	2,250	補装具支給 軽・中等度難聴児補聴器購入費助成	9,000	補装具支給 軽・中等度難聴児補聴器購入費助成	9,000
	800	障害者タクシー、ガソリン代助成 障害者お出かけパス こども療育ガソリン代助成	15,200	障害者タクシー、ガソリン代助成 障害者お出かけパス こども療育ガソリン代助成	15,200
	225	住宅改修助成	450	住宅改修助成	450
	50,000	医療費助成	100,000	医療費助成	100,000
	48,968	地域自立支援協議会、手話奉仕員 等派遣・養成・設置、日常生活用 具給付、地域活動支援センター運 営委託、理解促進合理的配慮助成	69,240	地域自立支援協議会、手話奉仕員 等派遣・養成・設置、日常生活用 具給付、地域活動支援センター運 営委託、理解促進合理的配	69,240
	40,500	就労移行支援 就労継続支援 就労定着支援	162,000	就労移行支援 就労継続支援 就労定着支援	162,000
	17,500	共同生活援助	70,000	共同生活援助	70,000
		障害者グループホーム整備建設費 補助	5,000		
	1,250	法人後見事業運営補助	5,000	法人後見事業運営補助	5,000

単位：千円

		令和4年度		令和5年度	
		事業内容	事業費	事業内容	事業費
その他	一般財源				
	3,500	一人暮らし高齢者の安否確認	3,500	一人暮らし高齢者の安否確認	3,500
300	358	糸魚川市在宅医療・介護連携協議 会、ひすい在宅プロジェクト 在宅医療推進センター（委託） 在宅歯科医療連携	1,557	糸魚川市在宅医療・介護連携協議 会、ひすい在宅プロジェクト 在宅医療推進センター（委託） 在宅歯科医療連携	1,557

事業主体	事業名	令和3年度			
		事業内容	事業費	左の財源内訳	
				国 県 支出金	地方債
市	寝たきり高齢者等介護手当支給事業 福祉事務所	介護手当支給	7,800		
市	緊急ショートステイサービス事業 福祉事務所	やむを得ない事由によるショートステイサービス利用の支援	150		
市	高齢者向け住宅改修助成事業 福祉事務所	住宅改修費助成 (要介護認定者)	2,000	1,000	
市	在宅介護応援りほーむ事業 福祉事務所	住宅改修費助成 (高齢者、要介護認定者、障害者)	6,000		
市	介護従事者修学資金貸与事業 福祉事務所	修学資金貸与 社会福祉士 介護福祉士	4,560		
市	介護人材育成支援事業 福祉事務所	介護資格試験受験料・受講料助成	1,000		
市	家族介護支援事業 福祉事務所 特別会計	おむつ利用券支給	25,000	7,795	
市	地域密着型施設整備支援事業 福祉事務所				
市	ビーチホールまがたま大規模修繕事業 福祉事務所				
市	青海総合福祉会館改修事業 青海事務所	GHPエアコン更新 (4～6系統)	22,000		22,000
市	通院等支援サービス事業 福祉事務所	通院・入院時の福祉タクシー利用の支援	5,900		
市	高齢者配食サービス事業 福祉事務所	配食サービス	5,500		
市	寝たきり高齢者等寝具洗濯サービス事業 福祉事務所	寝具洗濯サービス	600		
市	高齢者おでかけ支援事業 福祉事務所	おでかけバス利用助成 タクシー券交付 朝日町バス回数券交付	11,000		11,000
市	生活支援体制整備事業 福祉事務所 特別会計	・第2層地域支え合い推進協議会の立ち上げ ・生活支援活動の実施	5,000	2,887	
市	シルバー人材センター運営助成事業 福祉事務所	運営費助成	10,050		



単位：千円

		令和4年度		令和5年度	
その他	一般財源	事業内容	事業費	事業内容	事業費
	7,800	介護手当支給	7,600	介護手当支給	7,400
75	75	やむを得ない事由によるショートステイサービス利用の支援	150	やむを得ない事由によるショートステイサービス利用の支援	150
	1,000	住宅改修費助成 (要介護認定者)	2,000	住宅改修費助成 (要介護認定者)	2,000
6,000		住宅改修費助成 (高齢者、要介護認定者、障害者)	6,000	住宅改修費助成 (高齢者、要介護認定者、障害者)	6,000
	4,560	修学資金貸与 社会福祉士 介護福祉士	7,560	修学資金貸与 社会福祉士 介護福祉士	10,000
	1,000	介護資格試験受験料・受講料助成	1,000	介護資格試験受験料・受講料助成	1,000
2,660	14,545	おむつ利用券支給	25,000	おむつ利用券支給	25,000
				認知症対応型グループホーム整備 費補助	51,600
		外壁修繕	80,000		
				昇温・給湯ボイラー交換	18,880
	5,900	通院・入院時の福祉タクシー利用 の支援	5,900	通院・入院時の福祉タクシー利用 の支援	5,900
2,550	2,950	配食サービス	5,500	配食サービス	5,500
	600	寝具洗濯サービス	600	寝具洗濯サービス	600
		おでかけバス利用助成 タクシー券交付 朝日町バス回数券交付	11,000	おでかけバス利用助成 タクシー券交付 朝日町バス回数券交付	11,000
962	1,151	・第2層地域支えあい推進協議会 の立ち上げ ・生活支援活動の実施	5,700	・第2層地域支えあい推進協議会 への活動支援 ・生活支援活動の実施	6,400
10,000	50	運営費助成	10,050	運営費助成	10,050

事業主体	事業名	令和3年度			
		事業内容	事業費	左の財源内訳	
				国 県 支出金	地方債
市	高齢者いこいの家事業 福祉事務所	いこいの家委託事業	20,000		
市	敬老会助成事業 福祉事務所	運営費助成	13,000		
市	老人クラブ助成事業 福祉事務所	運営費助成	5,000	2,300	
健康で元気なひとづくり			1,718,002	791,644	87,000

単位：千円

		令和4年度		令和5年度	
その他	一般財源	事業内容	事業費	事業内容	事業費
	20,000	いこいの家委託事業	22,000	いこいの家委託事業	22,000
	13,000	運営費助成	13,000	運営費助成	13,000
2,700		運営費助成	5,000	運営費助成	4,900
99,258	740,100		1,795,217		1,769,772

### 第 3 章 にぎわいと活力のあるまちづくり

#### 第 1 節 若者が求める就業環境づくり

事業主体	事業名	令和3年度			
		事業内容	事業費	左の財源内訳	
				国 県 支出金	地方債
市	勤労・就業支援事業 商工観光課	勤労者団体助成 上越地域若者サポートステーション運営負担	879		
市	ふるさと就職促進事業 商工観光課	ふるさと就職資金貸付 お祝い補給金	77,000		
市	人材育成支援事業 商工観光課	資格試験受験料助成 職業訓練校事業費助成	8,000		
市	雇用促進事業 商工観光課	雇用促進協議会負担金 企業見学用バス借上	2,800		
市	テレワーク推進事業 商工観光課	テレワークオフィス運営 テレワーカーの養成	2,400		
市	ワーク・ライフ・バランス推進事業 商工観光課	・ワーク・ライフ・バランスの周知 ・国県から事業推進を受託する専門家を誘致し、モデル事業の展開	70		

#### 第 2 節 活力ある産業の振興

事業主体	事業名	令和3年度			
		事業内容	事業費	左の財源内訳	
				国 県 支出金	地方債
その他	農林水産業振興支援事業 農林水産課	農林水産業振興活動支援	1,500		
市	担い手育成事業 農林水産課	農業次世代人材投資資金 新規就農者育成支援 農林水産業就業研修支援 強い農業・担い手づくり総合支援	8,233	7,795	
市	日本型直接支払事業（中山間地域等農業振興事業） 農林水産課	中山間地域等直接支払交付金	268,650	200,100	
市	日本型直接支払事業（多面的機能支払事業） 農林水産課	農地維持支払交付金 資源向上支払（共同） 資源向上支払（長寿命化）	106,706	80,579	
市	日本型直接支払事業（環境保全型農業直接支援事業） 農林水産課	環境保全型農業直接支払交付金	1,501	1,175	
その他	稲作振興事業 農林水産課	機械施設整備助成	2,600	2,000	

単位：千円

		令和4年度		令和5年度	
その他	一般財源	事業内容	事業費	事業内容	事業費
	879	勤労者団体助成 上越地域若者サポートステーション 運営負担	879	勤労者団体助成 上越地域若者サポートステーション 運営負担	879
75,000	2,000	ふるさと就職資金貸付 お祝い補給金	77,000	ふるさと就職資金貸付 お祝い補給金	77,000
	8,000	資格試験受験料助成 職業訓練校事業費助成	5,000	資格試験受験料助成 職業訓練校事業費助成	5,000
	2,800	雇用促進協議会負担金 企業見学用バス借上	2,000	雇用促進協議会負担金 企業見学用バス借上	2,000
	2,400	テレワークオフィス運営 テレワーカーの養成	4,700	テレワークオフィス運営 テレワーカーの養成	4,700
	70	・ワーク・ライフ・バランスの周知 ・国県から事業推進を受託する専門家を誘致し、モデル事業の展開	70	・ワーク・ライフ・バランスの周知	70

単位：千円

		令和4年度		令和5年度	
その他	一般財源	事業内容	事業費	事業内容	事業費
	1,500	農林水産業振興活動支援	1,500	農林水産業振興活動支援	1,500
	438	農業次世代人材投資資金 新規就農者育成支援 農林水産業就業研修支援 強い農業・担い手づくり総合支援	9,631	農業次世代人材投資資金 新規就農者育成支援 農林水産業就業研修支援 強い農業・担い手づくり総合支援	11,131
	68,550	中山間地域等直接支払交付金	268,650	中山間地域等直接支払交付金	268,650
	26,127	農地維持支払交付金 資源向上支払（共同） 資源向上支払（長寿命化）	106,706	農地維持支払交付金 資源向上支払（共同） 資源向上支払（長寿命化）	106,706
	326	環境保全型農業直接支払交付金	1,501	環境保全型農業直接支払交付金	1,501
	600	機械施設整備助成	2,600	機械施設整備助成	2,600

事業主体	事業名	令和3年度			
		事業内容	事業費	左の財源内訳	
				国 県 支出金	地方債
その他	園芸振興事業 農林水産課	園芸用パイプハウス整備助成	3,900	3,250	
その他	農作物有害鳥獣対策事業 農林水産課	鳥獣被害防止対策協議会負担金 鳥獣被害防止対策助成 (電気柵・市単独補助)	10,350	10,000	
その他	家庭菜園農作物有害鳥獣対策事業 農林水産課	鳥獣被害防止対策助成 (電気柵・市単独補助)	1,500		
その他	地域水田農業推進事業 農林水産課	経営所得安定対策推進	4,000	4,000	
その他	畜産振興事業 農林水産課	畜産衛生対策費助成 畜産物流通費助成 性別別精液導入費助成 受精卵移植費助成	600		
市	農地集積・集約化対策事業 農林水産課	農地中間管理事業 機構集積協力金 経営転換協力金 地域集積協力金	6,541	4,000	
県	県営中山間地域総合整備事業 農林水産課	事前調査 根知地区	3,250		
県	県営農地環境整備事業 農林水産課	区画整理	36,700		30,700
市・土改	里地棚田保全整備事業 農林水産課	用排水路整備	10,000	7,750	1,800
市	棚田地域保全対策事業 農林水産課	管理道路舗装 糸魚川地域農道 能生地域農道	1,001	500	
市	農業用施設整備事業 農林水産課	農免農道保全対策工事	20,000	10,000	9,000
市	農業水利施設点検調査・計画事業 農林水産課	ため池耐震化整備	7,480		6,500
市・土改	農地耕作条件改善事業 農林水産課	用排水路整備 畦畔整備 区画整理	90,000	49,500	17,000
県	県営経営体育成基盤整備事業 農林水産課	区画整理	38,100		33,900
市	農道橋保全対策事業 農林水産課	橋りょう定期点検 橋りょう保全対策工 実施設計	131,200	65,600	64,600
市	ふるさと水と土保全対策事業 農林水産課	農業用排水路見学	1,000	500	

		令和4年度		令和5年度	
その他	一般財源	事業内容	事業費	事業内容	事業費
	650	園芸用パイプハウス整備助成	3,900	園芸用パイプハウス整備助成	3,900
	350	鳥獣被害防止対策協議会負担金 鳥獣被害防止対策助成 (電気柵・市単独補助)	10,350	鳥獣被害防止対策協議会負担金 鳥獣被害防止対策助成 (電気柵・市単独補助)	10,350
	1,500	鳥獣被害防止対策助成 (電気柵・市単独補助)	1,500	鳥獣被害防止対策助成 (電気柵・市単独補助)	1,500
		経営所得安定対策推進	4,000	経営所得安定対策推進	4,000
	600	畜産衛生対策費助成 畜産物流通費助成 性別別精液導入費助成 受精卵移植費助成	600	畜産衛生対策費助成 畜産物流通費助成 性別別精液導入費助成 受精卵移植費助成	600
2,540	1	農地中間管理事業 機構集積協力金 経営転換協力金 地域集積協力金	6,041	農地中間管理事業 機構集積協力金 経営転換協力金 地域集積協力金	6,041
	3,250	事前調査 根知地区	300	用水路整備 根知地区	5,000
	6,000	区画整理	32,200	区画整理	24,000
200	250	用排水路整備	60,000	用排水路整備	60,000
	501	管理道路舗装 系魚川地域農道 能生地域農道	1,001	管理道路舗装 系魚川地域農道 能生地域農道	1,001
	1,000	農免農道保全対策工事	20,000	農免農道保全対策工事	20,000
	980	ため池耐震化整備	14,190	ため池耐震化整備	1,100
9,000	14,500	用排水路整備 畦畔整備 区画整理	90,000	用排水路整備 畦畔整備 区画整理	90,000
	4,200	区画整理	45,000	区画整理	31,500
	1,000	橋りょう定期点検 橋りょう保全対策工	156,000	橋りょう定期点検 橋りょう保全対策工 実施設計	220,000
500		農業用排水路見学	1,000	農業用排水路見学	1,000

事業主体	事業名	令和3年度			
		事業内容	事業費	左の財源内訳	
				国 県 支出金	地方債
その他	林業振興事業 農林水産課	生産森林組合活動支援 緑の少年団育成	790		
その他	森林整備地域活動支援事業 農林水産課	森林経営計画の作成促進 間伐促進 条件整備	4,120	3,090	
その他	ジオの森整備事業 農林水産課	公有林・民有林の整備 造林推進支援	7,500		
市	森林経営管理推進事業 農林水産課	森林整備 担い手育成 森林資源活用・普及	21,790	100	
市	地場産材利用拡大事業 農林水産課	地場産材住宅・店舗建築費助成	4,000		
市	東京オリンピック・パラリンピック選手村木材提供事業 農林水産課	東京オリ・パラ選手村木材活用事業	2,000		
県	県営林道開設事業 農林水産課	県事業 放山線 海沢線	5,000		
市	市営林道開設改良事業 農林水産課	林道整備 入山、放山、金山、橋立、小見、 岡倉谷、専用道	27,550	10,575	800
その他	作業道整備事業 農林水産課	作業道整備支援	2,000		
市	林道橋保全対策事業 農林水産課	実施設計 橋りょう補修工事 橋りょう定期点検	41,130	26,110	11,700
市	森林公園整備事業 農林水産課	調査設計業務 眺望整備 外灯更新	6,000	3,600	2,400
その他	沿岸漁業資源放流事業 農林水産課	稚魚、稚貝放流助成	900		
その他	内水面漁業資源放流事業 農林水産課	稚魚放流助成 施設修繕助成	3,650		
その他	水産業振興事業 農林水産課	漁獲共済契約者助成	426		
市・その他	水産資源活用産学官連携推進事業 農林水産課	水産資源活用産学官連携推進事業 補助金	1,000		
市	次世代ビジネスリーダー育成事業 商工観光課	次世代ビジネスリーダー育成研修 助成	360		



		令和4年度		令和5年度	
その他	一般財源	事業内容	事業費	事業内容	事業費
790		生産森林組合活動支援 緑の少年団育成	790	生産森林組合活動支援 緑の少年団育成	780
	1,030	森林経営計画の作成促進 間伐促進 条件整備	4,150	森林経営計画の作成促進 間伐促進 条件整備	4,150
1,500	6,000	公有林・民有林の整備 造林推進支援	7,500	公有林・民有林の整備 造林推進支援	7,500
21,690		所有者意向調査 森林整備 担い手育成 森林資源活用・普及	16,210	所有者意向調査 担い手育成 森林資源活用・育成	20,360
	4,000	地場産材住宅・店舗建築費助成	4,000	地場産材住宅・店舗建築費助成	4,000
	2,000				
	5,000	県事業 放山線 海沢線	5,000	県事業 放山線 海沢線	5,000
3,000	13,175	林道整備 入山、寺山平、廻山、歌川、花立 入山吹原、橋立、梨ノ平、橋立上 路、岡倉谷、専用道	46,199	林道整備 入山、高浪、寺山平、入山吹原、 歌川、花立、駒ヶ岳、梨ノ平、 岡倉谷	58,199
1,600	400	作業道整備支援	2,000	作業道整備支援	1,000
	3,320	実施設計 橋りょう補修工事 橋りょう定期点検	30,960	実施設計 橋りょう補修工事 橋りょう定期点検	42,070
		芝生広場整備	7,900	管理棟更新 トイレ棟改修 合併処理浄化槽設置	19,500
	900	稚魚、稚貝放流助成	900	稚魚、稚貝放流助成	900
	3,650	稚魚放流助成	3,050	稚魚放流助成	3,050
	426				
	1,000	水産資源活用産学官連携推進事業 補助金	1,000	水産資源活用産学官連携推進事業 補助金	1,000
	360	次世代ビジネスリーダー育成研修 助成	360	次世代ビジネスリーダー育成研修 助成	360

事業主体	事業名	令和3年度			
		事業内容	事業費	左の財源内訳	
				国 県 支出金	地方債
市	商工業振興事業 商工観光課	商工団体活動助成	16,500		
市	新規雇用推進事業 商工観光課	雇用促進事業補助金	1,500		
市	糸魚川産業創造プラットフォーム事業 商工観光課	糸魚川産業創造プラットフォーム支援	1,000		
市	中小企業支援事業 商工観光課	信用保証料補給	3,000		
市	中小企業向け資金貸付事業 商工観光課	資金貸付 景気対策緊急特別資金 地方産業育成資金 中小企業振興資金	263,500	10,000	
市	勝ちゆく企業イノベーション支援事業 商工観光課	企業イノベーション支援補助	1,500		
市	企業立地優遇税制事業 市民課	優遇税額 91,148千円			
市	企業立地促進事業 商工観光課	企業用地取得助成	12,894		
市	移動販売支援事業 商工観光課	運営費助成	2,100		
その他	商店街等賑わい創出事業 商工観光課	商店街等が取り組む賑わいづくり事業への支援【立適関連】	1,500		
市	地場農産物消費拡大事業 農林水産課	糸魚川産米の消費拡大支援	130		
市	なりわいパートナー創出事業 商工観光課	異業種ネットワークの強化	500		
市	地元産品販路拡大支援事業 商工観光課	新規市場開拓 地元産品PR、営業 販売支援	2,000		
その他	6次産業化支援事業 農林水産課	農林水産物の高付加価値化取組支援 販路拡大支援	300		
市	ビジネスチャレンジ支援事業 商工観光課	創業支援助成【立適関連】 創業支援資金利子補給	7,000		

		令和4年度		令和5年度	
その他	一般財源	事業内容	事業費	事業内容	事業費
	16,500	商工団体活動助成	16,500	商工団体活動助成	16,500
	1,500	雇用促進事業補助金	1,500	雇用促進事業補助金	1,500
	1,000				
	3,000	信用保証料補給	4,000	信用保証料補給	4,000
253,500		資金貸付 景気対策緊急特別資金 地方産業育成資金 中小企業振興資金	254,200	資金貸付 景気対策緊急特別資金 地方産業育成資金 中小企業振興資金	234,200
	1,500	企業イノベーション支援補助	1,500	企業イノベーション支援補助	2,650
		優遇税額 53,998千円		優遇税額 43,979千円	
	12,894	企業用地取得助成	12,894	企業用地取得助成	12,894
	2,100	運営費助成	2,100	運営費助成	2,100
	1,500	商店街等が取り組む賑わいづくり 事業への支援【立適関連】	1,500	商店街等が取り組む賑わいづくり 事業への支援【立適関連】	1,500
	130	地産地消推進店の認定・P R 糸魚川産米の消費拡大支援	930	糸魚川産米の消費拡大支援	130
	500	異業種ネットワークの強化	500	異業種ネットワークの強化	500
	2,000	新規市場開拓 地元産品PR、営業 販売支援	3,000	新規市場開拓 地元産品PR、営業 販売支援	3,000
	300	農林水産物の高付加価値化取組支 援 販路拡大支援	300	農林水産物の高付加価値化取組支 援 販路拡大支援	300
	7,000	創業支援助成【立適関連】 創業支援資金利子補給	5,600	創業支援助成【立適関連】	5,000

第 3 節 交流人口の拡大と観光振興

事業主体	事業名	令和3年度			
		事業内容	事業費	左の財源内訳	
				国 県 支出金	地方債
市	海の魅力アップ推進事業 商工観光課	誘客宣伝活動 糸魚川海水浴場駐車場乗入整備	1,600		
市	山の魅力アップ推進事業 商工観光課	二次交通の整備	3,000		
市	石のまち観光プロモーション推進事業 商工観光課	メディア等を活用した情報発信 体験型コンテンツ実施	6,500	3,250	
市	観光誘客宣伝事業 商工観光課	観光情報発信 誘客宣伝キャンペーン 上越三市連携イベント実行委員会 負担金	12,000		
市	観光イベント助成事業 商工観光課	観光イベント助成 イベントシャトルバス運行	12,000		
市	観光協会支援事業 商工観光課	運営経費助成 誘客推進費助成 観光案内所運営委託 地域おこし企業人負担金	43,300		
その他	体験交流推進事業 商工観光課	翠の里糸魚川ツーリズム推進協議 会負担金	4,500		
市	体験教育旅行誘致促進事業 商工観光課	体験教育旅行誘致促進事業補助金	1,000		
市・ その他	北アルプス日本海広域観光連携 事業 商工観光課	北アルプス日本海広域観光連携会 議負担金	4,000		
その他	翡翠園・玉翠園・谷村美術館運 営事業 商工観光課	ガーデン・ミュージアム運営協議 会負担金 施設改修	18,000		
市	シーサイドバレースキー場管理 運営事業 商工観光課	管理運営	117,882		33,000
市	観光施設整備事業 商工観光課	観光案内板の設置、修繕 蓮華温泉駐車場設計・測量 事業執行変更申請委託	17,850	2,500	4,500
市	スキー場利用促進事業 商工観光課	スキー場利用小中高生のバス代助 成 レンタル助成	4,000		
市	シャルマン火打スキー場管理運 営事業 能生事務所	管理運営 シャルマン火打スキー場	95,000		7,100
市	グリーンメッセ能生管理運営事 業 能生事務所	管理運営 グリーンメッセ能生ゴルフ場 大平やすらぎ館	35,000		5,500

単位：千円

		令和4年度		令和5年度	
その他	一般財源	事業内容	事業費	事業内容	事業費
	1,600	誘客宣伝活動 誘導看板設置	800	誘客宣伝活動	500
	3,000	二次交通の整備 登山ガイドマップ作製	2,700	二次交通の整備	2,200
	3,250				
	12,000	観光情報発信 誘客宣伝キャンペーン 上越三市連携イベント実行委員会 負担金	9,000	観光情報発信 誘客宣伝キャンペーン 上越三市連携イベント実行委員会 負担金	9,000
	12,000	観光イベント助成 イベントシャトルバス運行	15,840	観光イベント助成 イベントシャトルバス運行	14,840
	43,300	運営経費助成 誘客推進費助成 観光案内所運営委託	35,000	運営経費助成 誘客推進費助成 観光案内所運営委託	35,000
	4,500	翠の里糸魚川ツーリズム推進協議 会負担金	4,500	翠の里糸魚川ツーリズム推進協議 会負担金	4,500
	1,000	体験教育旅行誘致促進事業補助金 PRチラシ製作	1,100	体験教育旅行誘致促進事業補助金	1,000
	4,000	北アルプス日本海広域観光連携会 議負担金	4,000	北アルプス日本海広域観光連携会 議負担金	4,000
	18,000	ガーデン・ミュージアム運営協議 会負担金	12,000	ガーデン・ミュージアム運営協議 会負担金	12,000
	84,882	管理運営	117,382	管理運営	124,382
	10,850	観光案内板の設置、修繕等 蓮華温泉駐車場整備工事	42,500	観光案内板の設置、修繕等	2,500
	4,000	スキー場利用小中高生のバス代助 成 レンタル助成	2,500	スキー場利用小中高生のバス代助 成 レンタル助成	2,500
	87,900	管理運営 シャルマン火打スキー場	95,000	管理運営 シャルマン火打スキー場	95,000
	29,500	管理運営 グリーンメッセ能生ゴルフ場 大平やすらぎ館	38,000	管理運営 グリーンメッセ能生ゴルフ場 大平やすらぎ館	33,000

事業主体	事業名	令和3年度			
		事業内容	事業費	左の財源内訳	
				国 県 支出金	地方債
市	長者温泉ゆとり館運営事業 能生事務所	管理運営 長者温泉ゆとり館運営	18,000		
市	白鳥山避難小屋改修事業 青海事務所	トイレ改築	7,500		
市	高浪の池整備事業 商工観光課	売店屋根改修工事 トイレ洋式化工事	8,900		6,300
市	マリンドリーム能生周辺整備事業 能生事務所	周辺整備計画策定委託 展望台、看板撤去	7,000		
市	親不知ピアパーク施設改修事業 青海事務所	交流センター（まるたん坊）LED 化工事 交流センターテラス等修繕工事	4,500		4,500
市	新幹線観光利用促進事業 商工観光課	定期観光バス助成 ツアーバス・レンタカー助成	2,500		
市	インバウンド推進事業 商工観光課	外国人向け誘客宣伝活動 受入態勢の整備 観光商品開発及び受入整備	8,600		
その他	糸魚川真柏BONSAI・CSプロモーション事業 新規 商工観光課	パンフレット、ウェブサイトの作成 モニターツアーの実施 受入体制整備・体験ツアーの造成	1,000		
にぎわいと活力のあるまちづくり			1,721,233	505,974	239,300

単位：千円

		令和4年度		令和5年度	
その他	一般財源	事業内容	事業費	事業内容	事業費
5,298	12,702	管理運営 長者温泉ゆとり館運営	17,000	管理運営 長者温泉ゆとり館運営	47,000
	7,500				
	2,600	案内サイン整備 サイクリングロード整備	11,800	樹木伐採 高原交流センター外壁改修	11,000
	7,000				
				レストピアLED化工事 おさかなセンターLED化工事	9,500
	2,500	定期観光バス助成 ツアーバス・レンタカー助成	3,000	定期観光バス助成 ツアーバス・レンタカー助成	3,000
250	8,350	外国人向け誘客宣伝活動 受入態勢の整備 観光商品開発及び受入整備	8,600	外国人向け誘客宣伝活動 受入態勢の整備 観光商品開発及び受入整備	8,600
500	500	P R映像の作成 モニターツアーの実施 体験ツアーの造成 保護保全イベントの開催	1,000	P R映像の作成 モニターツアーの実施 保護保全イベントの開催	1,000
375,368	600,591		1,782,584		1,834,394

## 第 4 章 みんなが住みよいまちづくり

### 第 1 節 暮らしやすい生活圏の形成

事業主体	事業名	令和3年度			
		事業内容	事業費	左の財源内訳	
				国 県 支出金	地方債
市	バリアフリー環境整備推進事業 建設課	バリアフリー促進方針策定	5,200	2,550	
市	国土調査事業 建設課	地籍調査 藤崎地区	13,100	9,000	
市	都市計画策定事業 建設課	都市計画道路見直し（八久保中脇線等）	3,000		

### 第 2 節 地域公共交通の確保

事業主体	事業名	令和3年度			
		事業内容	事業費	左の財源内訳	
				国 県 支出金	地方債
市	地域公共交通網形成計画推進事業 建設課	地域公共交通協議会負担金	1,500		
市	鉄道利用促進事業 建設課	鉄道利用促進負担金 北陸新幹線利用者無料駐車場負担金 地域おこし協力隊の配置（1名）	18,300		
市	えちごトキめき鉄道支援事業 建設課	安定経営支援補助金 活性化協議会負担金	47,900		42,900
市	生活交通確保対策事業 建設課	路線バス運行費助成【立適関連】 コミュニティバス等運行費助成	154,000	25,000	
市	高速バス確保対策事業 建設課	高速バス運行費助成	8,000		

### 第 3 節 交通ネットワークの整備

事業主体	事業名	令和3年度			
		事業内容	事業費	左の財源内訳	
				国 県 支出金	地方債
県	地域高規格道路整備促進事業 建設課	建設促進期成同盟会負担金 新潟県ルート建設促進協議会負担金	1,000		
市	道路新設改良事業 建設課	市道新設改良 仙納筒石線ほか	265,200	121,650	126,200



単位：千円

		令和4年度		令和5年度	
その他	一般財源	事業内容	事業費	事業内容	事業費
	2,650				
	4,100	地籍調査 藤崎地区	3,000	地籍調査 新規着手地区	17,100
	3,000	港南線概略設計委託	3,000	地区計画策定	2,000

単位：千円

		令和4年度		令和5年度	
その他	一般財源	事業内容	事業費	事業内容	事業費
	1,500	地域公共交通協議会負担金	1,500	地域公共交通協議会負担金	1,500
	18,300	鉄道利用促進負担金 北陸新幹線利用者無料駐車場負担金 地域おこし協力隊の配置（1名）	21,000	鉄道利用促進負担金 北陸新幹線利用者無料駐車場負担金 地域おこし協力隊の配置（1名）	17,900
	5,000	安定経営支援補助金 活性化協議会負担金	49,800	安定経営支援補助金 活性化協議会負担金	52,000
	129,000	路線バス運行費助成【立適関連】 コミュニティバス等運行費助成	154,000	路線バス運行費助成【立適関連】 コミュニティバス等運行費助成	154,000
	8,000	高速バス運行費助成	8,000	高速バス運行費助成	8,000

単位：千円

		令和4年度		令和5年度	
その他	一般財源	事業内容	事業費	事業内容	事業費
	1,000	建設促進期成同盟会負担金 新潟県ルート建設促進協議会負担金	1,000	建設促進期成同盟会負担金 新潟県ルート建設促進協議会負担金	1,000
	17,350	市道新設改良 仙納筒石線ほか	215,000	市道新設改良 仙納筒石線ほか	126,500

事業主体	事業名	令和3年度			
		事業内容	事業費	左の財源内訳	
				国 県 支出金	地方債
市	街路灯等設置事業 建設課	街路灯設置費補助	17,000		17,000
市	橋りょう修繕事業 建設課	橋りょう長寿命化修繕 橋りょう小修繕 橋りょう定期点検 道路施設定期点検	255,000	135,300	88,200

#### 第 4 節 快適な住環境の整備

事業主体	事業名	令和3年度			
		事業内容	事業費	左の財源内訳	
				国 県 支出金	地方債
市	安心安全すまいる事業 建設課	耐震診断員派遣 耐震設計助成 耐震改修助成	1,190	973	
市	市営住宅長寿命化事業 建設課	施設改修	21,160	10,580	
市	市営住宅除却事業 建設課				
市	公園整備事業 建設課	都市公園等施設更新	13,100		10,600
市	ガス施設整備事業 ガス水道局 企業会計	経年管整備 導管整備 施設整備 中央供給所計装設備更新ほか	238,500		
市	水道施設整備事業 ガス水道局 企業会計	経年管整備 配水管整備 施設整備 取水ポンプ更新ほか	293,500		60,000
市	簡易水道施設整備事業 ガス水道局 企業会計	経年管布設替 配水管整備 施設整備 取水ポンプ更新ほか	101,000		34,000
市	水道整備支援事業 ガス水道局	認可更新費用助成 配水池撤去費助成	8,100		
市	下水道施設整備事業 ガス水道局 企業会計	汚水幹線築造 汚水枝線築造 浄化槽整備	112,423	17,654	78,500
市	排水設備設置資金貸付事業 ガス水道局	資金貸付 排水設備設置	2,080		
市	汚水処理施設更新事業 ガス水道局 企業会計	下水道管路耐震化工事 マンホール・マンホール蓋更新 処理場改築工事 能生・青海浄化センター	628,500	334,620	288,300

単位：千円

		令和4年度		令和5年度	
その他	一般財源	事業内容	事業費	事業内容	事業費
		街路灯設置費補助	10,000	街路灯設置費補助	10,000
	31,500	橋りょう長寿命化修繕 橋りょう小修繕 橋りょう定期点検 道路施設定期点検	304,000	橋りょう長寿命化修繕 橋りょう小修繕 橋梁定期点検 道路施設定期点検	288,500

単位：千円

		令和4年度		令和5年度	
その他	一般財源	事業内容	事業費	事業内容	事業費
	217	耐震診断員派遣 耐震設計助成 耐震改修助成	1,190	耐震診断員派遣 耐震設計助成 耐震改修助成	1,190
10,580		施設改修	14,800	施設改修	8,400
		建物解体撤去	15,000	建物解体撤去	15,000
	2,500	長寿命化計画変更策定 都市公園等施設更新	25,600	都市公園等施設更新	21,700
9,600	228,900	経年管整備 導管整備 施設整備 整圧器室耐震補強	166,000	経年管整備 導管整備 施設整備 整圧器室耐震補強	151,500
10,820	222,680	経年管整備 配水管整備 施設整備 水崎水源地発電機室築造ほか	269,500	経年管整備 配水管整備 施設整備 水崎水源地発電機設置ほか	336,500
14,200	52,800	経年管布設替 配水管整備 施設整備 取水ポンプ、流量計取替ほか	78,000	経年管布設替 配水管整備 施設整備 柵口浄水場屋根補修ほか	69,900
	8,100			認可更新費用助成	200
16,269		汚水幹線築造 汚水枝線築造 浄化槽整備	105,423	汚水幹線築造 汚水枝線築造 浄化槽整備	105,423
2,080		資金貸付 排水設備設置	2,509	資金貸付 排水設備設置	2,866
5,580		下水道管路耐震化工事 マンホールソフ・マンホール蓋更新 処理場改築工事 糸魚川・能生浄化センター、八久保P	1,312,700	下水道管路耐震化工事 マンホールソフ・マンホール蓋更新 処理場改築工事 糸魚川・青海浄化センター、八久保P	694,900

事業主体	事業名	令和3年度			
		事業内容	事業費	左の財源内訳	
				国 県 支出金	地方債
市	汚水処理施設更新事業（集落排水） ガス水道局 企業会計	西川原簡易排水施設実施設計	10,000		
市	処理場統合事業 ガス水道局 企業会計	能生処理区 能生谷地区統合	10,000	5,000	5,000
みんなが住みよいまちづくり			2,228,753	662,327	750,700

単位：千円

		令和4年度		令和5年度	
		事業内容	事業費	事業内容	事業費
その他	一般財源				
10,000		西川原簡易排水施設移設工事	25,000	市振・親不知処理場改築実施設計	10,000
79,129	736,597		2,786,022		2,096,079

第 5 章 人と自然にやさしいまちづくり

第 1 節 環境の保全と資源循環型社会の形成

事業主体	事業名	令和3年度			
		事業内容	事業費	左の財源内訳	
				国 県 支出金	地方債
市	自然環境保全事業 環境生活課	自然環境整備 自然環境保全啓発 田海ヶ池の生態系保護	2,188		
市	新エネルギー導入支援事業 環境生活課	設置費助成 太陽光発電設備 ペレットストーブ	900		
市	公害対策事業 環境生活課	環境調査 水質、悪臭、土壌、自動車騒音 道路交通騒音	5,000	2	
市	環境対策事業 環境生活課	害虫防除薬剤散布機器購入費助成 環境フェア開催 姫川流域白濁水質等調査	800		
市	斎場修繕事業 環境生活課	大規模定期修繕 糸魚川市斎場 能生火葬場	10,000		
市	環境美化推進事業 環境生活課	不法投棄パトロール 地域清掃活動 ごみ集積施設設置費助成 環境美化パートナー活動支援	4,600		
市	花いっぱい推進事業 環境生活課	花苗等の支給	1,100		
市	鳥獣対策事業 環境生活課	実施隊員の任命 有害鳥獣捕獲 狩猟免許等取得費助成 集落診断調査	10,000	128	
市	空き家等対策事業 環境生活課	第2次空き家等対策計画策定 空き家等対策協議会の開催 危険空き家等除却費助成	2,500		
市	ごみ減量対策推進事業 環境生活課	ごみ収集カレンダー等作成 生ごみ処理機器設置費助成 審議会開催	3,000		
市	リサイクル事業 環境生活課	容器包装再商品化 資源物処理 使用済乾電池・蛍光灯処理 燃やせないごみ処理	57,500		
市	次期ごみ処理施設整備事業 環境生活課	炭化施設解体工事 解体工事施工監理	298,000		298,000
市	次期一般廃棄物最終処分場整備 事業 環境生活課				
市	し尿処理施設整備事業 新規 環境生活課	長寿命化計画策定委託	5,000		

単位：千円

		令和4年度		令和5年度	
その他	一般財源	事業内容	事業費	事業内容	事業費
	2,188	自然環境整備 自然環境保全啓発	376	自然環境整備 自然環境保全啓発	343
	900	設置費助成 太陽光発電設備 ベレットストーブ	900	設置費助成 太陽光発電設備 ベレットストーブ	900
	4,998	環境調査 水質、悪臭、土壌、自動車騒音 道路交通騒音	5,500	環境調査 水質、悪臭、土壌、自動車騒音 道路交通騒音	5,000
	800	害虫防除薬剤散布機器購入費助成 環境フェア開催 姫川流域白濁水質等調査	800	害虫防除薬剤散布機器購入費助成 環境フェア開催 姫川流域白濁水質等調査	800
	10,000	大規模定期修繕 糸魚川市斎場 能生火葬場	10,000	大規模定期修繕 糸魚川市斎場 能生火葬場	10,000
	4,600	不法投棄パトロール 地域清掃活動 ごみ集積施設設置費助成 環境美化パートナー活動支援	4,600	不法投棄パトロール 地域清掃活動 ごみ集積施設設置費助成 環境美化パートナー活動支援	4,600
	1,100	花苗等の支給	1,100	花苗等の支給	1,100
	9,872	実施隊員の任命 有害鳥獣捕獲 狩猟免許等取得費助成 ライフル射撃場整備費負担金	11,000	実施隊員の任命 有害鳥獣捕獲 狩猟免許等取得費助成 集落診断調査	10,000
	2,500	空き家等対策協議会の開催 危険空き家等除却費助成	2,500	空き家等対策協議会の開催 危険空き家等除却費助成	2,500
	3,000	ごみ収集カレンダー等作成 生ごみ処理機器設置費助成 審議会開催	3,000	ごみ収集カレンダー等作成 生ごみ処理機器設置費助成 審議会開催	2,500
7,500	50,000	容器包装再商品化 資源物処理 使用済乾電池・蛍光灯処理 燃やせないごみ処理	57,500	容器包装再商品化 資源物処理 使用済乾電池・蛍光灯処理 燃やせないごみ処理	57,500
		炭化施設解体工事 解体工事施工監理	443,000		
		・跡地整備	27,500		
	5,000				

第 2 節 安全・安心な市民生活の保護

事業主体	事業名	令和3年度			
		事業内容	事業費	左の財源内訳	
				国 県 支出金	地方債
市	防災行政無線整備事業 消防防災課	屋外アンテナ設置	4,500		
市	自主防災組織育成事業 消防防災課	自主防災組織育成支援 防災リーダー育成	1,500		
市	ハザードマップ作成事業 消防防災課	海川洪水ハザードマップ作成	1,600	800	
市	緊急防災・減災事業 消防防災課	避難路整備	10,000		10,000
市	火災に強いまちづくり推進事業 建設課	防災事業支援業務委託 地区要望改修	3,000		
市	火災に強いまちづくり推進事業 予防課	木造住宅密集地区に初期消火資器材増強 連動型住宅用火災警報器等設置補助金モデル事業評価検証	1,700		
市	河川排水路改修事業 建設課	河川排水路改修 南寺町排水路 新鉄排水路	5,000		
市	河川排水路浚渫事業 新規 建設課	浚渫 旧姥川 伐木 木地屋川	15,000		15,000
県	県営中山間地域総合農地防災事業 農林水産課	県事業 釜沢地区	15,400		13,800
市	小規模補助治山事業 農林水産課	小規模補助治山 治山工事	5,100	3,000	2,100
市	漁港海岸保全施設整備事業 農林水産課	市営漁港海岸保全施設長寿命化工事	20,000	10,000	9,000
市	消防車両整備事業 警防課	消防車両整備 水槽車更新 業務車更新	78,260	18,516	54,000
市	消防団積載車整備事業 消防防災課	小型動力ポンプ付積載車整備3台	21,000		18,100
市	消防水利整備事業 警防課	耐震性防火水槽整備2基	30,000	8,200	21,800
市	消防団装備・資機材整備事業 消防防災課	活動服更新 200着 雨合羽更新 100着 消防ホース更新 16本	6,016		



単位：千円

		令和4年度		令和5年度	
その他	一般財源	事業内容	事業費	事業内容	事業費
	4,500	操作卓コンピュータ更新 遠隔制御装置バージョンアップ	22,000	無線設備親局更新(市役所) 無線設備中継局更新(美山)	41,000
1,500		自主防災組織育成支援 防災リーダー育成	1,500	自主防災組織育成支援 防災リーダー育成	1,500
	800	早川洪水ハザードマップ作成	1,600	田海川洪水ハザードマップ作成	1,600
		避難路整備	10,000	避難路整備	10,000
3,000		防災事業支援業務委託 地区要望改修	2,000	防災事業支援業務委託 地区要望改修	2,000
	1,700	木造住宅密集地区に初期消火資器材増強 連動型住宅用火災警報器等設置補助金事業	1,300	木造住宅密集地区に初期消火資器材増強 連動型住宅用火災警報器等設置補助金事業	1,300
	5,000	河川排水路改修 南寺町排水路 新鉄排水路 中浜排水路	5,000	河川排水路改修 南寺町排水路 新鉄排水路 中浜排水路	5,000
		伐木 木地屋川	9,000		
	1,600	県事業 釜沢地区	6,440	県事業 釜沢地区	5,600
		小規模補助治山 治山工事	5,100	小規模補助治山 治山工事	5,100
	1,000	市営漁港海岸保全施設長寿命化工事	30,000		
4,344	1,400	消防車両整備 糸魚川消防1号車更新	6,190	消防車両整備 はしご車オーバーホール 糸魚川指揮車更新	43,000
2,700	200	小型動力ポンプ付積載車整備3台	21,000	小型動力ポンプ付積載車整備3台	21,000
		耐震性防火水槽整備2基	25,000	耐震性防火水槽整備2基	25,000
6,000	16	活動服更新 200着 雨合羽更新 100着 消防ホース更新 16本	6,016	活動服更新 200着 雨合羽更新 100着 消防ホース更新 16本	6,016

事業主体	事業名	令和3年度			
		事業内容	事業費	左の財源内訳	
				国 県 支出金	地方債
市	消防団サポート事業 消防防災課	加入促進イベント開催 協賛店募集、登録店舗数拡大	300		
市	救助資機材整備事業 警防課	救助資機材整備 水難、山岳救助資機材更新 空気ボンベ更新	1,300		
市	消防団施設整備事業 消防防災課	格納庫整備 根知分団拠点化格納庫 建築	32,950		32,900
市	救急業務高度化整備事業 警防課				
市	救急救命推進事業 警防課	応急手当人形整備	912		
市	防犯事業 環境生活課	防犯組合連合会負担金 防犯カメラ設置補助	2,000		
市	交通安全対策事業 環境生活課	交通安全指導業務委託 交通安全教室開催 交通安全協会支部助成	6,200		
市	高齢者運転免許証自主返納支援 事業 環境生活課	高齢者運転免許証自主返納支援	3,000		
市	ドライブレコーダー設置促進事 業 環境生活課	ドライブレコーダー設置助成	5,000		
市	消費生活相談事業 環境生活課	消費生活相談受付 情報提供 啓発活動	2,600	1,000	
市	除雪機械整備事業 建設課	除雪機械購入	82,000	40,000	37,800
市	融雪施設整備事業 建設課	消雪パイプ更新	50,000	27,000	16,200
市	屋根雪除雪等費用助成事業 福祉事務所	屋根雪等除排雪助成 雪踏み助成	3,000		
市	克雪地域づくり除雪機貸与事業 建設課	貸与用小型除雪機購入 貸与用1m以下小型除雪機購入	6,580	1,056	4,200
人と自然にやさしいまちづくり			814,506	109,702	532,900

単位：千円

		令和4年度		令和5年度	
その他	一般財源	事業内容	事業費	事業内容	事業費
	300	加入促進イベント開催 協賛店募集、登録店舗数拡大	300	加入促進イベント開催 協賛店募集、登録店舗数拡大	300
	1,300	救助資機材整備 山岳救助資機材更新・増強 空気ボンベ更新	1,300	救助資機材整備 水難、山岳救助資機材更新 空気ボンベ更新	1,300
	50	格納庫整備 浦本分団拠点化格納庫 建築	25,000	格納庫整備 系魚川分団（西部）拠点化 格納庫 建築	25,000
		高規格救急車更新（早川救急）	30,000	高規格救急車更新（青海救急）	30,000
	912	救急救命士養成1名	2,441	救急救命士養成1名 指導救命士養成1名	2,851
	2,000	防犯組合連合会負担金 防犯カメラ設置補助	2,000	防犯組合連合会負担金	1,600
18	6,182	交通安全指導業務委託 交通安全教室開催 交通安全協会支部助成	6,200	交通安全指導業務委託 交通安全教室開催 交通安全協会支部助成	6,200
	3,000	高齢者運転免許証自主返納支援	3,000	高齢者運転免許証自主返納支援	3,000
	5,000				
	1,600	消費生活相談受付 情報提供 啓発活動	2,600	消費生活相談受付 情報提供 啓発活動	2,600
	4,200	除雪機械購入	83,000	除雪機械購入	80,000
	6,800	消雪パイプ更新	20,000	消雪パイプ更新	20,000
	3,000	屋根雪等除排雪助成 雪踏み助成	3,000	屋根雪等除排雪助成 雪踏み助成	3,000
	1,324	貸与用小型除雪機購入 貸与用1m以下小型除雪機購入	8,340	貸与用小型除雪機購入 貸与用1m以下小型除雪機購入	10,100
25,062	146,842		907,103		449,310

第 6 章 地域が輝くまちづくり

第 1 節 自主自立の市民活動の推進

事業主体	事業名	令和3年度			
		事業内容	事業費	左の財源内訳	
				国 県 支出金	地方債
市	ふるさと活動支援事業 企画定住課	ふるさと活動支援交付金を活用したNPO・自治組織等の活動支援	500		
その他	まちづくりパワーアップ事業 企画定住課	地域づくり活動助成	2,000		
市	地域づくり人材育成事業 企画定住課	地域づくり人材育成支援 若者の地域活性化交流活動支援	1,900		
市	地域づくり支援事業 企画定住課	地域づくりプラン策定支援 地域づくりプラン活動支援 集落支援員の配置 地域おこし協力隊員の配置	54,000		
その他	大学等連携集落活性化事業 企画定住課	市内集落の維持・活性化に取り組む大学等への支援	300		
市	チーム糸魚川未来会議運営事業 企画定住課	総合戦略の推進 SDGsの普及啓発	500		
市	糸魚川応援隊事業 企画定住課	メールマガジン等による情報発信 隊員特典事業の実施	730		
市	石のまちプロジェクト推進事業 企画定住課	ブランド発信 コンテンツ開発	3,500	1,750	
市	ふるさと同窓会応援事業 企画定住課	同窓会開催費用助成	1,500		
市・その他	ふるさとリバイバル25事業 企画定住課	ふるさとリバイバル25実施費用助成	1,000	250	
市	外国人生活相談事業 環境生活課	生活相談受付 日本語セミナー開催 通訳支援	1,650		
市	都市交流事業 商工観光課	糸魚川市都市交流協会負担金 かみがたりネットワーク事業負担金	1,500		
市・その他	つながる若者応援事業 企画定住課	若者の多様な出会いと新たなつながり作り支援 交流会補助 市主催セミナー開催	500		
市	東京オリンピック・パラリンピック 事後交流型ホストタウン推進事業 商工観光課	選手の招致・市民との交流	1,000		

単位：千円

		令和4年度		令和5年度	
その他	一般財源	事業内容	事業費	事業内容	事業費
500		ふるさと活動支援交付金を活用したNPO・自治組織等の活動支援	500	ふるさと活動支援交付金を活用したNPO・自治組織等の活動支援	500
	2,000	地域づくり活動助成	2,000	地域づくり活動助成	2,000
1,000	900	地域づくり人材育成支援 若者の地域活性化交流活動支援	1,900	地域づくり人材育成支援 若者の地域活性化交流活動支援	1,900
9,600	44,400	地域づくりプラン策定支援 地域づくりプラン活動支援 集落支援員の配置 地域おこし協力隊員の配置	48,550	地域づくりプラン策定支援 地域づくりプラン活動支援 集落支援員の配置 地域おこし協力隊員の配置	54,050
	300	市内集落の維持・活性化に取り組む大学等への支援	600	市内集落の維持・活性化に取り組む大学等への支援	600
	500				
60	670	メールマガジン等による情報発信 隊員特典事業の実施	730	メールマガジン等による情報発信 隊員特典事業の実施	730
	1,750				
1,000	500	同窓会開催費用助成	2,500	同窓会開催費用助成	2,500
	750	ふるさとリバイバル25実施費用助成	1,000	ふるさとリバイバル25実施費用助成	1,000
	1,650	生活相談受付 日本語セミナー開催 通訳支援	1,650	生活相談受付 日本語セミナー開催 通訳支援	1,650
	1,500	糸魚川市都市交流協会負担金 かみがたりネットワーク事業負担金	1,900	糸魚川市都市交流協会負担金 かみがたりネットワーク事業負担金	1,900
	500				
	1,000				

事業主体	事業名	令和3年度			
		事業内容	事業費	左の財源内訳	
				国 県 支出金	地方債
市	地区集会施設整備助成事業 企画定住課	地区集会施設整備助成 耐震診断助成 取壊し助成	17,000		
市	人権啓発事業 環境生活課	第2次人権教育啓発推進計画策定 人権講演会の開催 人権擁護委員協議会助成 啓発活動	1,200	300	
市	男女共同参画推進事業 環境生活課	第3次男女共同参画プラン策定 啓発活動 女性相談 推進委員会開催	820		

## 第 2 節 地域に根付く人材の確保

事業主体	事業名	令和3年度			
		事業内容	事業費	左の財源内訳	
				国 県 支出金	地方債
市	移住定住促進事業 企画定住課	移住定住促進に関する情報発信 移住相談会出展 移住サポーターによる支援ほか	2,800	250	
	ワーケーション推進事業 新規 企画定住課	ワーケーション推進 体験メニュー開発 モニターツアー実施 情報発信	1,000		
	Uターン未来人材確保事業 新規 企画定住課	各業種連携による人材確保	2,000		
市	糸魚川で暮らす働く応援プロジェクト事業 企画定住課	滞在型インターンシップ 移住者受入態勢づくり 受入研修、短期滞在者宿泊支援 交通費補助	1,800	1,173	
市	大学生等地元定着促進新幹線通学応援事業 企画定住課	大学生等への新幹線通学費助成	8,000		
市	UIターン支援事業 企画定住課	修学資金返済助成 賃貸住宅家賃助成	19,920	577	
市	糸魚川ジオパーク匠の里創生事業 企画定住課	手づくり作家等のクリエイターとの コミュニティ創出 MIZUKAMI市民大学の開催 家賃・光熱水費支援	3,380		
市	空き家活用事業 企画定住課	家財道具等処分費助成 空き家取得費助成 空き家改修費助成 空き家バンク活用	4,800	750	

単位：千円

		令和4年度		令和5年度	
その他	一般財源	事業内容	事業費	事業内容	事業費
	17,000	地区集会施設整備助成 耐震診断助成 取壊し助成	8,000	地区集会施設整備助成1 耐震診断助成 取壊し助成	8,000
	900	人権講演会の開催 人権擁護委員協議会助成 啓発活動	1,200	人権講演会の開催 人権擁護委員協議会助成 啓発活動	770
	820	啓発活動 女性相談 推進委員会開催	610	啓発活動 女性相談 推進委員会開催	612

単位：千円

		令和4年度		令和5年度	
その他	一般財源	事業内容	事業費	事業内容	事業費
	2,550	移住定住促進に関する情報発信 移住相談会出展 受入団体等との連携 ほか	2,800	移住定住促進に関する情報発信 移住相談会出展 受入団体等との連携 ほか	2,800
	1,000				
	2,000	各業種連携による人材確保	2,000	各業種連携による人材確保	2,000
	627	滞在型インターンシップ 移住者受入態勢づくり 受入研修、短期滞在者宿泊支援 交通費補助	1,800	滞在型インターンシップ 移住者受入態勢づくり 受入研修、短期滞在者宿泊支援 交通費補助	1,800
	8,000	大学生等への新幹線通学費助成	8,300	大学生等への新幹線通学費助成	7,100
12,420	6,923	修学資金返済助成 賃貸住宅家賃助成	20,070	修学資金返済助成 賃貸住宅家賃助成	20,530
	3,380	手づくり作家等のクリエイターと のコミュニティ創出 MIZUKAMI市民大学の開催 家賃・光熱水費支援	3,080	手づくり作家等のクリエイターと のコミュニティ創出 MIZUKAMI市民大学の開催 家賃・光熱水費支援	3,080
	4,050	家財道具等処分費助成 空き家取得費助成 空き家改修費助成 空き家バンク活用	4,800	家財道具等処分費助成 空き家取得費助成 空き家改修費助成 空き家バンク活用	5,100

### 第 3 節 ジオパーク活動の推進

事業主体	事業名	令和3年度			
		事業内容	事業費	左の財源内訳	
				国 県 支出金	地方債
市	ジオパーク推進事業 商工観光課	国際会議等への参加 東京事務所運営 パンフレット等の作成 ジオパーク協議会運営	13,000		
市	新潟大学包括連携促進事業 商工観光課	新潟大学学習ツアーの実施 ウェブ講座の開催 現地学習会の実施	220		
地域が輝くまちづくり			146,520	5,050	



単位：千円

		令和4年度		令和5年度	
その他	一般財源	事業内容	事業費	事業内容	事業費
150	12,850	国際会議等への参加 東京事務所運営 パンフレット等の作成 ジオパーク協議会運営	13,000	国際会議等への参加 東京事務所運営 パンフレット等の作成 ジオパーク協議会運営	13,000
	220	新潟大学学習ツアーの実施 ウェブ講座の開催 現地学習会の実施	220	新潟大学学習ツアーの実施 ウェブ講座の開催 現地学習会の実施	340
24,730	116,740		127,210		131,962

駅北大火復興特別編 駅北復興まちづくり

1 災害に強いまちづくり

事業主体	事業名	令和3年度			
		事業内容	事業費	左の財源内訳	
				国 支出金	県 支出金
市	復興まちづくり道路改良事業 建設課	無電柱化 道路美装化	70,000	22,500	20,200
市	復興まちなみ再生支援事業 建設課	不燃化、景観に対する助成	3,900	1,800	
市	火災予防推進事業 予防課	訓練用消火器更新 防火ステッカーによる啓発	500		
市	子ども消防隊育成事業 予防課	消防で行う訓練の体験 広報活動、各種行事への参加 火災等の再現実験の実施 視察研修	300		
市	復興まちづくり版マンホール蓋 設置事業 ガス水道局 企業会計	蓋の取替	5,500	2,750	2,700
市	駅北大火継承事業 新規 総務課	記録誌作成	1,500		

2 にぎわいのあるまちづくり

事業主体	事業名	令和3年度			
		事業内容	事業費	左の財源内訳	
				国 支出金	県 支出金
市	復興ビジネスチャレンジ支援事業 商工観光課	被災事業所の再建支援	255		
市	駅北大火地元事業者利用促進事業 商工観光課	地元事業者利用促進事業補助金	500		
市	復興まちづくり整備事業 復興推進課	駐車場整備 事業活用調査 施設基本計画策定	72,600	7,000	29,700
その他	若者の力復興応援事業 企画定住課	若者の地域活性化交流活動への支援	300		
市	復興まちづくりサイン整備事業 商工観光課	案内誘導看板整備	5,000		
市	雁木整備事業 商工観光課	雁木整備促進補助 路面舗装	55,189	20,712	

単位：千円

		令和4年度		令和5年度	
その他	一般財源	事業内容	事業費	事業内容	事業費
27,300					
2,100		不燃化、景観に対する助成	3,000	不燃化、景観に対する助成	3,000
	500	訓練用消火器更新 防火ステッカーによる啓発	500	訓練用消火器更新 防火ステッカーによる啓発	500
	300	消防で行う訓練の体験 広報活動、各種行事への参加 火災等の再現実験の実施 視察研修	300	消防で行う訓練の体験 広報活動、各種行事への参加 火災等の再現実験の実施 視察研修	300
50					
1,500					

単位：千円

		令和4年度		令和5年度	
その他	一般財源	事業内容	事業費	事業内容	事業費
255					
500					
	35,900				
300					
5,000					
34,477					

事業主体	事業名	令和3年度			
		事業内容	事業費	左の財源内訳	
				国 県 支出金	地方債
市	復興まちづくりにぎわい推進事業 復興推進課	駅北まちづくり戦略の推進	2,600		

### 3 住み続けられるまちづくり

事業主体	事業名	令和3年度			
		事業内容	事業費	左の財源内訳	
				国 県 支出金	地方債
市	集落支援員事業 企画定住課	集落支援員の配置(1名) サロンの運営支援 復興情報の発信 行政へのつなぎ役	2,970		
市	地域おこし協力隊事業 企画定住課	地域おこし協力隊員の配置(1名)	4,250		
駅北大火復興特別編			225,364	54,762	52,600

単位：千円

		令和4年度		令和5年度	
		事業内容	事業費	事業内容	事業費
その他	一般財源				
2,600		駅北まちづくり戦略の推進	1,500	駅北まちづくり戦略の推進	1,000

単位：千円

		令和4年度		令和5年度	
		事業内容	事業費	事業内容	事業費
その他	一般財源				
	2,970				
	4,250	地域おこし協力隊員の配置(1名)	1,920		
74,082	43,920		7,220		4,800

行財政

総合計画推進に向けた行財政運営

事業主体	事業名	令和3年度			
		事業内容	事業費	左の財源内訳	
				国 県 支出金	地方債
市	総合計画策定事業 企画定住課	総合計画審議会 第3次総合計画策定製本	3,500		
市	ふるさと系魚川応援寄附金事業 企画定住課	ふるさと系魚川応援寄附金の受付 返礼品の充実 イベント等でのPR	16,000		
市	庁舎整備事業 総務課	庁舎長寿命化計画策定委託 防犯カメラ設置	10,000		
市	庁舎整備事業（青海） 青海事務所				
市	行政改革推進事業 財政課	推進委員会（大綱作成） 職員提案	450		
市	職員研修費 総務課	生産性向上研修 庁内基本研修 自学研修等支援	10,000		
市	広報広聴事業 総務課	広報いといがわ・おしらせばん ホームページ・安心メール・SNS による情報提供、ご意見直通便 、広報発送業務委託料	61,000		
市	情報通信施設整備事業 総務課	地上波受信設備更新 光伝送機器更新	24,800		
市	有線テレビ施設整備事業 能生事務所 特別会計	難視聴放送設備（更新） 自主放送設備（更新）	21,700		
市	e - 市役所推進事業 総務課	システム導入・運用	10,500		
市	市民憲章等推進事業 総務課	看板、クリアファイル等での啓発	340		
市	平和都市宣言推進事業 総務課	平和教育の充実 中学生の広島派遣研修	890		
総合計画推進に向けた行財政運営			159,180		

単位：千円

		令和4年度		令和5年度	
その他	一般財源	事業内容	事業費	事業内容	事業費
	3,500				
	16,000	ふるさと系魚川応援寄附金の受付 返礼品の充実 イベント等でのPR	15,700	ふるさと系魚川応援寄附金の受付 返礼品の充実 イベント等でのPR	15,700
10,000					
		車庫棟北側建替	65,000		
	450	推進委員会 職員提案	360	推進委員会 職員提案	360
300	9,700	生産性向上研修 庁内基本研修 自学研修等支援	10,000	生産性向上研修 庁内基本研修 自学研修等支援	10,000
3,969	57,031	広報いといがわ・おしらせばん ホームページ・安心メール・SNS による情報提供、ご意見直通便 、広報発送業務委託料	65,000	広報いといがわ・おしらせばん ホームページ・安心メール・SNS による情報提供、ご意見直通便 、広報発送業務委託料	58,000
12,000	12,800	光伝送機器更新 ボックス局(外観)補修	26,500	光伝送機器更新	38,000
21,700		難視聴放送設備（更新）	24,200	難視聴放送設備（更新）	22,600
	10,500	システム導入・運用	9,000	システム導入・運用	9,000
	340	看板、クリアファイル等での啓発	340	看板、クリアファイル等での啓発	340
42	848	平和教育の充実 中学生の広島派遣研修	890	平和教育の充実 中学生の広島派遣研修	890
48,011	111,169		216,990		154,890

#### 4 糸魚川市まち・ひと・しごと創生総合戦略計上事業(参考)

I ジオパークの自然を活かし健康で幸せに暮らすまちづくり			
1 ジオパークの自然の恵みを活かす (事業費：千円)			
(1) 農林水産業の振興	R3	R4	R5
担い手育成事業	8,233	9,631	11,131
農地集積・集約化対策事業	6,541	6,041	6,041
沿岸漁業資源放流事業	900	900	900
内水面漁業資源放流事業	3,650	3,050	3,050
森林経営管理推進事業	21,790	16,210	20,360
地場産材利用拡大事業 (ふるさと木の家づくり事業)	4,000	4,000	4,000
(2) 所得向上への取組強化	R3	R4	R5
地場農産物消費拡大事業	130	930	130
6次産業化支援事業 (高付加価値化支援事業)	300	300	300
稲作振興事業	2,600	2,600	2,600
園芸振興事業	3,900	3,900	3,900
(3) 地域資源を活用した新たな事業の創出や創業支援	R3	R4	R5
再生可能エネルギーの導入支援、普及啓発	900	900	900
2 住み慣れた地域の中で健康に暮らす (事業費：千円)			
(1) 健康づくりの推進	R3	R4	R5
健康づくり推進事業	5,300	5,300	5,300
健康づくりセンター運営事業	116,000	114,000	114,000
生活習慣病予防事業	1,600	1,600	1,600
健康診査事業	73,800	73,800	74,500
(2) 地域医療体制の充実	R3	R4	R5
医師養成修学資金貸与事業	25,200	21,600	21,600
医療技術者修学資金貸与事業	8,520	9,600	10,200
看護師等確保対策事業	2,450	2,000	2,000
介護従事者修学資金貸与事業	4,560	7,560	10,000
3 ジオパークの自然環境の魅力を伝える、呼び込む (事業費：千円)			
(1) 誘客・宣伝活動の推進	R3	R4	R5
北アルプス日本海広域観光連携事業	4,000	4,000	4,000
観光誘客宣伝事業	12,000	9,000	9,000
体験交流推進事業	4,500	4,500	4,500
体験教育旅行誘致促進事業	1,000	1,100	1,000
石のまち観光プロモーション事業	6,500	0	0
石のまちプロジェクト推進事業	3,500	0	0
(2) 受入態勢の整備・充実	R3	R4	R5
観光協会支援事業	43,300	35,000	35,000
海の魅力アップ推進事業	1,600	800	500
山の魅力アップ推進事業	3,000	2,700	2,200
スキー場利用促進事業	4,000	2,500	2,500
インバウンド推進事業	8,600	8,600	8,600
糸魚川真柏BONSAI・CSプロモーション事業	1,000	1,000	1,000
ジオパーク推進事業	13,000	13,000	13,000
(3) 移住定住の促進	R3	R4	R5
U I ターン支援事業	19,920	20,070	20,530
糸魚川ジオパーク匠の里創生事業	3,380	3,080	3,080
糸魚川で暮らす働く応援プロジェクト事業	1,800	1,800	1,800
空き家活用事業	4,800	4,800	5,100
糸魚川ライフスタイルの提案と発信 (移住定住促進事業)	2,800	2,800	2,800
ワーケーションの調査研究(ワーケーション推進事業)	1,000	0	0
<b>I ジオパークの自然を活かし健康で幸せに暮らすまちづくり</b>			
	<b>430,074</b>	<b>398,672</b>	<b>407,122</b>

※再掲の事業については集計に含まない。



II 交通を活かし稼ぐ地域産業を育てるまちづくり			
1 ヒト、モノ情報の交流により新たな働き方や働きやすい職場をつくる			(事業費：千円)
(1) 就業支援の強化	R3	R4	R5
雇用促進事業	2,800	2,000	2,000
人材育成支援事業	8,000	5,000	5,000
テレワーク推進事業	22,400	4,700	4,700
大学生等地元定着促進新幹線通学応援事業	8,000	8,300	7,100
担い手育成事業（再掲）	8,233	9,631	11,131
農地集積・集約化対策事業（再掲）	6,541	6,041	6,041
稲作振興事業（再掲）	2,600	2,600	2,600
園芸振興事業（再掲）	3,900	3,900	3,900
森林経営管理推進事業（再掲）	21,790	16,210	20,360
(2) 雇用環境の整備	R3	R4	R5
雇用促進事業（再掲）	2,800	2,000	2,000
ワーク・ライフ・バランス推進事業	70	70	70
テレワーク推進事業（再掲）	22,400	4,700	4,700
ワーケーションの調査研究(ワーケーション推進事業)（再掲）	1,000	0	0
2 新たなチャレンジができる			(事業費：千円)
(1) 新たな事業の創出や創業の支援	R3	R4	R5
ビジネスチャレンジ支援事業	7,000	5,600	5,000
なりわいパートナー創出事業	500	500	500
地元産品販路拡大支援事業	2,000	3,000	3,000
勝ちゆく企業イノベーション支援事業	1,500	1,500	2,650
水産資源活用産学官連携推進事業	1,000	1,000	1,000
6次産業化支援事業（高付加価値化支援事業）（再掲）	300	300	300
3 交通・物流の利便性を活かして稼ぐ			(事業費：千円)
(1) 地の利を生かした地域産業の強化	R3	R4	R5
新幹線観光利用促進事業	2,500	3,000	3,000
地域高規格道路整備促進事業	1,000	1,000	1,000
企業立地促進事業	12,894	12,894	12,894
地元産品販路拡大支援事業（再掲）	2,000	3,000	3,000
ワーケーションの調査研究(ワーケーション推進事業)（再掲）	1,000	0	0
(2) 未来技術の活用	R3	R4	R5
糸魚川産業創造プラットフォーム事業	1,000	0	0
稲作振興事業（再掲）	2,600	2,600	2,600

II 交通を活かし稼ぐ地域産業を育てるまちづくり	70,664	48,564	47,914
--------------------------	--------	--------	--------

※再掲の事業については集計に含まない。

Ⅲ 糸魚川愛を育て人で未来をつなぐまちづくり				
1 糸魚川で産み、育てる		(事業費：千円)		
(1) 妊娠出産の環境整備	R3	R4	R5	
妊娠アシスト事業	3,000	3,500	3,500	
妊産婦医療費助成事業（妊産婦支援事業）	26,500	26,500	26,500	
乳幼児すこやか事業	18,500	18,100	18,300	
市内産婦人科確保対策事業	9,000	9,000	9,000	
(2) 子育て支援の充実強化	R3	R4	R5	
こども医療費助成事業	104,000	102,900	101,800	
特別任意予防接種助成	200	200	200	
子ども誕生お祝い事業	5,300	5,300	5,300	
早寝早起きおいしい朝ごはん事業	360	740	360	
特別保育事業	42,000	40,000	40,000	
休日お助け保育事業	3,000	3,000	3,000	
病児保育事業	22,890	22,890	22,890	
保育料軽減事業	35,000	35,000	35,000	
第3子保育料無料化事業	19,000	19,000	19,000	
学童保育事業	59,300	59,300	59,600	
子育て支援センター運営事業	8,700	8,700	8,700	
ファミリーサポートセンター事業	200	200	200	
2 子どもたちに未来をつなぐ		(事業費：千円)		
(1) 質の高い教育の推進	R3	R4	R5	
子ども一貫教育推進事業	980	2,700	1,010	
学力向上支援事業	8,500	8,500	8,500	
キャリア教育の推進	1,400	1,400	1,400	
高校を核とした地域人材育成事業	7,700	7,700	3,100	
(2) 郷土愛の醸成	R3	R4	R5	
地域学校協働活動	4,900	4,700	4,500	
家庭教育支援事業	1,000	1,000	1,000	
ふるさと糸魚川学習支援事業	5,150	5,650	5,650	
ふるさと水と土保全対策事業	1,000	1,000	1,000	
林業振興事業（緑の少年団育成事業）	790	790	780	
3 輝く若者を応援する		(事業費：千円)		
(1) 地域社会を支える人材の育成	R3	R4	R5	
若者の力応援事業	1,200	1,200	1,200	
地域づくり人材育成事業	700	700	700	
ふるさとリバイバル25事業	1,000	1,000	1,000	
(2) 結婚に向けた情報提供	R3	R4	R5	
つながる若者応援事業	500	0	0	
縁結びハッピーコーディネート事業	700	700	700	
4 多様な人材でまちを熱くする		(事業費：千円)		
(1) 人のつながりによる地域づくり	R3	R4	R5	
地域づくりプラン推進事業	2,000	2,050	2,050	
地域づくり活動支援事業	9,600	4,800	5,400	
まちづくりパワーアップ事業	2,000	2,000	2,000	
大学等連携集落活性化事業	300	600	600	
集落支援員事業	29,500	29,500	33,500	
地域おこし協力隊事業	17,200	16,200	17,000	
Ⅲ 糸魚川愛を育て人で未来をつなぐまちづくり		399,070	392,520	390,440

※再掲の事業については集計に含まない。

総合戦略計上事業計	899,808	839,756	845,476
-----------	---------	---------	---------

※再掲の事業については集計に含まない。

## V 国・県等関係機関との連携強化 < 国・県等への要望事項 >

### 第1章 郷土愛にあふれ 夢をかなえるひとづくり

【子育て支援・教育分野】

#### (第1節 0歳から18歳までの一貫した子育てと教育の推進)

施策名	内容
2 子育て支援の充実	子ども医療費助成及び子ども・子育て支援交付金の拡充
	次世代育成支援対策施設整備交付金の拡充
4 質の高い学校教育の推進	公立学校施設整備費
	30人学級編成の早期実現と国庫負担金による教員の増員
	教育補助員人件費への財源措置
	地域や生徒のニーズに対応した特色ある高等学校づくり
5 学校等教育環境の整備	公立学校施設整備費補助制度の拡充

#### (第2節 結婚を希望する男女への婚活支援)

施策名	内容
1 結婚を希望する男女への婚活支援	市町村と連携した出会い創出事業の開催と経費助成
	婚活情報発信など事業効果促進と支援体制の確立

#### (第3節 生涯学習の充実)

施策名	内容
1 社会教育の充実	生涯学習に対する補助制度の拡充
2 スポーツ環境の充実	生涯スポーツ振興に対する補助制度の拡充
	体育施設整備に対する補助制度の拡充

#### (第4節 文化の振興)

施策名	内容
1 芸術文化の振興	文化施設運営に対する支援
2 歴史・文化の継承と活用	地域文化活動推進事業補助制度の拡充
	国県指定文化財及び遺跡の保存・活用の強化
	埋蔵文化財発掘調査に対する補助制度の拡充

## 第2章 健康で元気なひとづくり

【健康福祉分野】

### (第1節 健康づくりの推進)

施策名	内容
1 地域社会が連携して行う健康づくりの推進	健康診査事業、保健事業等に対する補助制度の充実
	各医療保険者が特定健康診査・特定保健指導を実施できる体制の整備
	国民健康保険の国保財政基盤強化策の拡充

### (第2節 安心できる医療体制の充実)

施策名	内容
1 地域医療体制の充実	医師・医療技術者の確保対策
	医療施設等施設・設備整備費補助事業の拡充
2 救急医療体制の確保	救急医療を支える地域基幹病院等の充実

### (第3節 地域で支えあう福祉の推進)

施策名	内容
2 支えあいと自立の地域生活	地域生活支援事業費補助制度の拡充

### (第4節 高齢者への支援)

施策名	内容
1 高齢者福祉の充実	介護保険非該当者への福祉サービスに対する財政支援
	介護保険事業への財政支援の強化
	介護従事者の確保対策
	在宅介護者等支援事業の充実
2 高齢者生きがいづくりの充実	高齢者生きがい対策補助制度の充実

(第1節 若者が求める就業環境づくり)

施策名	内容
1 就業支援の強化	若者の地元就職、UIターン促進に対する支援措置の拡充
	職業訓練支援の充実

(第2節 活力ある産業の振興)

施策名	内容
1 農業の振興	日本型直接支払制度の推進
	農業生産基盤整備事業の促進（赤沢地区、東海地区ほか）
	中山間地域総合整備事業の促進
2 林業の振興	林道開設事業の促進（放山線、海沢線）
	森林経営管理の推進
3 水産業の振興	漁港整備事業の促進（能生漁港、筒石漁港、浦本漁港ほか）
4 商工業の振興	誘致企業に対する支援措置の拡充
	企業の地方分散促進と地方進出企業に対する支援措置の拡充
	産業団地等基盤整備に対する財政支援措置の拡充
	地方産業育成資金等中小企業向け融資制度の拡充
	商工団体に関する指導援助の強化
	商店街振興に対する財政支援措置の確立

(第3節 交流人口の拡大と観光振興)

施策名	内容
1 誘客・宣伝活動の促進	宣伝活動・イベントの実施に対する支援
2 受入態勢の充実	観光施設整備事業に対する補助制度の拡充

## 第4章 みんなが住みよいまちづくり

【土地利用・公共インフラ分野】

### (第1節 暮らしやすい生活圏の形成)

施策名	内容
1 機能的・効率的な生活圏の形成	社会経済情勢の変化に対応する都市計画の見直し

### (第2節 地域公共交通の確保)

施策名	内容
1 地域公共交通網の整備・利活用	北陸新幹線の利便性の向上
	えちごトキめき鉄道株式会社の安定経営と利便性の確保
	日本海ひすいライン、大糸線の利便性の向上
	生活交通の確保維持

### (第3節 交通ネットワークの整備)

施策名	内容
1 広域幹線道路網等の整備	地域高規格道路松本糸魚川連絡道路の整備促進
	一般国道8号糸魚川東バイパス及び親不知道路の整備促進
	一般国道148号の整備促進
	県道の整備促進 (能生インター線、西飛山能生線、青海水崎線ほか)
3 港湾の整備	姫川港の整備促進

### (第4節 快適な住環境の整備)

施策名	内容
1 生活環境の整備	建築物の耐震化に対する補助制度の拡充
4 下水道の整備	下水道事業補助制度の拡充
	浄化槽市町村整備推進事業補助制度の拡充

(第1節 環境の保全と資源循環型社会の形成)

施策名	内容
2 生活環境の保全	有害鳥獣捕獲対策の強化
	海岸漂着物対策の強化
3 資源循環型社会の形成	循環型社会形成推進交付金の拡充
	新エネルギー利用促進に対する財源措置の拡充

(第2節 安全・安心な市民生活の保護)

施策名	内容
1 防災・危機管理の推進	地震・火山に対する監視及び避難体制の強化
2 防災施設の整備促進	直轄砂防事業・県通常砂防事業・県火山砂防事業の促進
	地すべり対策事業の促進（橋立地区ほか）
	治山事業の促進（筒石地区ほか）
	急傾斜地崩壊対策事業の促進（寺地地区）
	中山間地域総合農地防災事業の促進（釜沢地区）
	河川改修事業の促進（姫川、前川、能生川、早川）
	河川、排水路改修事業の促進（小河川、排水路改修）
	海岸侵食対策事業の促進（竹ヶ花海岸）
	漁港海岸侵食対策事業の促進
	港湾海岸侵食対策事業の促進（青海・寺地地区）
糸魚川海岸ほか海岸災害事業及び関連事業の促進	
3 消防救急体制の充実	消防・防災施設整備補助制度の拡充
	消防団を中核とした地域防災力の充実強化
6 冬期市民生活の確保	雪寒地域道路事業費補助制度の拡充

## 第6章 地域が輝くまちづくり

【地域づくり・市民活動・移住定住分野】

### (第1節 自主自立の市民活動の推進)

施策名	内容
1 市民参画のひとづくりと活動支援	地域づくり活動に対する財政支援

### (第3節 ジオパーク活動の推進)

施策名	内容
1 ジオパーク活動の推進	ジオパークの普及と関連事業に対する支援

## 駅北大火復興特別編 駅北復興まちづくり

施策名	内容
1 災害に強いまち	都市防災総合推進事業に対する財政支援
	耐震性防火水槽の整備に対する支援
	住宅用火災警報器設置促進に対する支援
2 にぎわいのあるまち	中心市街地の活性化に向けた事業推進
	官民連携事業の推進
	都市再生整備計画に対する財政支援
3 住み続けられるまち	まちなみ環境整備に対する財政支援

## 行財政 総合計画推進に向けた行財政運営

施策名	内容
1 健全な行財政運営	地方交付税の引上げと地域格差是正
	地方単独事業に対する財政的支援措置の拡充
	豪雪地域における住民税の軽減措置
	国庫補助負担率の引上げ
	辺地・過疎対策事業の拡充
	公共施設等の老朽化対策予算の拡充
2 積極的な行政改革	地方分権の推進と財源補償



## VI 関連個別計画

※印は重複掲載

### 序章 30年先も持続可能なまちづくりに向けて

計 画	策定(改訂)年度	計画期間
第2期糸魚川市まち・ひと・しごと創生総合戦略	令和元年度	令和2年度～令和6年度
糸魚川市公共施設等総合管理指針 ※	平成27年度	平成27年度～平成66年度
糸魚川市地域公共交通網形成計画 ※	平成28年度	平成29年度～平成33年度
糸魚川市立地適正化計画 ※	平成30年度	平成30年度～平成47年度
糸魚川市国土強靱化地域計画	令和2年度	令和2年度～

### 第1章 郷土愛にあふれ 夢をかなえるひとづくり

【子育て支援・教育分野】

計 画	策定(改訂)年度	計画期間
糸魚川市教育大綱	平成29年度	平成30年度～平成35年度
糸魚川市子ども一貫教育基本方針	平成26年度	平成27年度～平成35年度
糸魚川市子ども一貫教育基本計画	平成27年度	平成28年度～平成35年度
第3次糸魚川市親子保健計画	平成27年度	平成28年度～平成35年度
第2次健康いといがわ21 ※	平成27年度	平成28年度～平成35年度
第2期糸魚川市子ども・子育て支援事業計画	令和元年度	令和2年度～令和6年度
学校適正配置方針		平成30年度以降
糸魚川市学校施設長寿命化計画	平成29年度	平成25年度～平成54年度
第2次糸魚川市生涯学習推進計画	平成28年度	平成29年度～平成35年度
第2次糸魚川市子ども読書活動推進計画	平成27年度	平成28年度～平成35年度
フォッサマグナパーク保存活用計画	平成27年度	平成27年度～平成32年度
青海川硬玉産地保存管理計画	平成26年度	平成27年度～
親しらず保存活用計画	平成28年度	平成29年度～
親しらず整備基本計画	平成29年度	平成30年度～平成32年度

### 第2章 健康で元気なひとづくり

【健康福祉分野】

計 画	策定(改訂)年度	計画期間
第2次健康いといがわ21 ※	平成27年度	平成28年度～平成35年度
第3期国民健康保険特定健康診査等実施計画	平成29年度	平成30年度～平成35年度
第2期国民健康保険保健事業計画 (データヘルス計画)	平成29年度	平成30年度～平成35年度
糸魚川市高齢者福祉計画	平成29年度	平成30年度～平成32年度
第7期糸魚川市介護保険事業計画	平成29年度	平成30年度～平成32年度
第3期糸魚川市地域福祉計画	平成28年度	平成29年度～平成33年度
第5期糸魚川市障害者計画・障害福祉計画・ 第1期障害児福祉計画 (糸魚川市ささえあいプラン)	平成29年度	平成30年度～平成32年度
糸魚川市歯科保健計画	平成26年度	平成27年度～平成37年度

### 第3章 にぎわいと活力のあるまちづくり

#### 【産業分野】

計 画	策定(改訂)年度	計画期間
農業経営基盤強化基本構想	平成 26 年度	平成 26 年度～平成 35 年度
糸魚川市森林整備計画	令和 2 年度	令和 3 年度～令和 12 年度
糸魚川市木質バイオマス活用推進計画	平成 23 年度	
親不知漁港機能保全計画	平成 25 年度	
創業支援事業計画	平成 30 年度	平成 27 年度～平成 34 年度
糸魚川市新エネルギービジョン ※	平成 25 年度	平成 26 年度～平成 35 年度
海の魅力アップ推進計画	平成 26 年度	平成 27 年度～平成 36 年度
山の魅力アップ推進計画	平成 28 年度	平成 29 年度～平成 38 年度
第 2 期ジオパーク戦略プロジェクト ※	平成 28 年度	平成 29 年度～平成 33 年度
糸魚川農業振興地域整備計画	平成 29 年度	
鳥獣被害防止計画	平成 30 年度	平成 30 年度～平成 32 年度

### 第4章 みんなが住みよいまちづくり

#### 【土地利用・公共インフラ分野】

計 画	策定(改訂)年度	計画期間
糸魚川市都市計画マスタープラン	平成 30 年度	平成 30 年度～平成 41 年度
いといがわ交通ネットワークビジョン	平成 24 年度	平成 25 年度～平成 38 年度
糸魚川市公共施設等総合管理指針 ※	平成 27 年度	平成 27 年度～平成 66 年度
糸魚川市地域公共交通網形成計画 ※	平成 28 年度	平成 29 年度～平成 33 年度
糸魚川市立地適正化計画 ※	平成 30 年度	平成 30 年度～平成 47 年度
糸魚川市橋梁長寿命化修繕計画	令和元年度	令和 2 年度～令和 11 年度
姫川港港湾計画【県】	平成 19 年度	平成 19 年度～平成 30 年代
糸魚川市公営住宅長寿命化計画	平成 25 年度	平成 26 年度～平成 35 年度
糸魚川市公園施設長寿命化計画	平成 25 年度	平成 26 年度～平成 35 年度
糸魚川市水道ビジョン	平成 20 年度	平成 21 年度～平成 40 年度
第 2 次糸魚川市一般廃棄物処理基本計画 (生活排水処理基本計画)	令和元年度	令和 2 年度～令和 11 年度

## 第5章 環境にやさしい安全・安心のまちづくり

【環境・防災・防犯分野】

計 画	策定(改訂)年度	計画期間
第2次糸魚川市環境基本計画	令和元年度	令和2年度～令和11年度
糸魚川市地球温暖化対策実行計画 (区域施策編)	平成25年度	平成26年度～平成32年度
糸魚川市新エネルギービジョン ※	平成25年度	平成26年度～平成35年度
糸魚川市空家等対策計画	平成28年度	平成29年度～平成35年度
第2次糸魚川市一般廃棄物処理基本計画 (ごみ処理基本計画)	令和元年度	令和2年度～令和11年度
糸魚川市地域防災計画	令和2年度	
糸魚川市国民保護計画	平成29年度	
糸魚川市新型インフルエンザ対策行動計画	平成21年度	
糸魚川市新型インフルエンザ業務継続計画	平成21年度	
糸魚川市災害時業務継続計画	平成21年度	
姫川水系河川整備基本方針【国】	平成20年度	
姫川水系河川整備計画【国】	平成26年度	
緊急消防援助隊等応援・受援計画	令和2年度	
消防対象物警防計画	令和2年度	
消防危険地域警防計画	平成29年度	
糸魚川市消防団拠点化計画	平成25年度	
ジオサイト救助計画	平成22年度	
第4次糸魚川市犯罪のない安全・安心なまち づくり推進計画	令和2年度	令和3年度～令和6年度
第11次糸魚川市交通安全計画	令和2年度	令和3年度～令和6年度
道路除雪計画	毎年度	

## 第6章 地域が輝くまちづくり

【地域づくり・市民活動・移住定住分野】

計 画	策定(改訂)年度	計画期間
地域づくりビジョン	平成23年度	
糸魚川市人権教育・啓発推進計画	平成28年度	平成29年度～平成35年度
第2次いといがわ男女共同参画プラン	平成28年度	平成29年度～平成33年度
第2期ジオパーク戦略プロジェクト ※	平成28年度	平成29年度～平成33年度

## 駅北大火復興特別編 駅北復興まちづくり

計 画	策定(改訂)年度	計画期間
糸魚川市駅北復興まちづくり計画	令和元年度	2017年度～2021年度

## 行財政 総合計画推進に向けた行財政運営

計 画	策定(改訂)年度	計画期間
糸魚川市長期財政見通し	令和元年度	令和2年度～令和8年度
第3次糸魚川市行政改革大綱	平成28年度	平成29年度～平成33年度
糸魚川市公共施設等総合管理指針 ※	平成27年度	平成27年度～平成66年度
糸魚川市定員適正化計画	平成27年度	平成28年度～平成32年度

## その他（全章にかかる個別計画）

計 画	策定(改訂)年度	計画期間
辺地に係る総合整備計画	平成29年度	平成30年度～平成32年度
糸魚川市山村振興計画	平成17年度	
糸魚川市過疎地域自立促進計画	平成27年度	平成28年度～平成32年度
第2次糸魚川市定住自立圏共生ビジョン	平成27年度	平成28年度～平成32年度
第2次国土利用計画（糸魚川市計画）	平成28年度	～平成37年度（目標年次）

新元号施行前に策定（改定）した計画については、計画期間を「平成」で表記しています。

## Ⅶ 施策指標

現状欄の括弧書きの年は、平成30年度に数値がないため、直近の年の数値を掲載しているものです。

### 第1章 郷土愛にあふれ 夢をかなえるひとづくり

各年度末現在

No.	節	項	指標名	現状	目標数値
				令和元年度	令和5年度
1	1	1	市内病院出産割合	54.8%	70.0%
2	1	1	子どもとふれあう努力をしている割合 (小学校低学年の親)	58.4%	85.0%
3	1	1	毎日3食食べている割合(4～6歳)	95.7%	100%
4	1	2	子育て環境の満足度	52.4%	70.0%
5	1	3	糸魚川の自然を利用した遊びをしている割合 (4～6歳)	57.7%	70.0%
6	1	3	1日1回は、自分の子をほめる保護者の割合 ※「ほめる」「時々ほめる」と答えた割合	93.4%	100%
7	1	4	標準学力検査の偏差値平均(小学校6年生)	51.7	55.0
8	1	4	標準学力検査の偏差値平均(中学校3年生)	51.1	52.0
9	1	5	防災機能強化(天井等落下防止)対策済みの学校数	21校/21校	21校/21校
10	1	5	大規模改修(新築・改築含む)実施校数	12校/21校	13校/21校
11	2	1	婚姻数	143件	130件
12	3	1	各種講座等事業の市民1人当たり参加回数	1.2回	1.5回
13	3	1	図書館の市民1人当たり貸出冊数	5.5冊	6.3冊
14	3	2	市民スポーツ教室、地区スポーツ教室の参加率	5.6%	10.0%
15	3	2	スポーツ施設の年間1人当たり利用回数	4.9回	5.5回
16	4	1	年間1人当たりの文化事業参加回数	0.5回	1.5回
17	4	1	年間1人当たりの文化施設利用回数	1.7回	2.1回
18	4	2	博物館・資料館入館者数	103,279人	127,000人

※No.11の数値は12月31日現在の数値です。

### 第2章 健康で元気なひとづくり

各年度末現在

No.	節	項	指標名	現状	目標数値
				令和元年度	令和5年度
1	1	1	国民健康保険特定健診受診率	52.1%	60.0%
2	1	1	1日30分以上の運動をしている市民の割合 (国民健康保険特定健診受診者の40～64歳)	27.7%	30.0%
3	1	1	地区運動教室数	29か所	30か所
4	2	1	医師数(人口10万人当たり)	163.9人	177人
5	2	2	休日・夜間診療体制	365日	365日
6	3	1	認知症サポーター養成数	3,896人	3,700人
7	3	1	高齢者等見守り支援ネットワーク事業所	29事業所	40事業所
8	3	1	生活困窮者自立支援事業支援プラン策定件数 (年間)	11件	25件
9	3	2	福祉施設から一般就労への移行(累計)	5人	10人
10	3	2	障害者グループホームの利用者数	40人	51人
11	4	1	要介護3以上の認定割合	42.0%	39.0%
12	4	1	特別養護老人ホーム申込み者数の減少 (要介護4、5)	159人	145人
13	4	1	在宅介護希望者数の増加	50.7%	60.0%
14	4	2	趣味や生きがいのある高齢者の割合	67.3%	90.0%

※No.4の数値は12月31日現在の数値です。

### 第3章 にぎわいと活力のあるまちづくり

各年度末現在

No.	節	項	指 標 名	現 状	目標数値
				令和元年度	令和5年度
1	1	1	新規学校卒業生(高等学校)のうち就職希望者の管内就職率	48.1%	80.0%
2	1	1	女性就職率	45.0%	50.0%
3	1	2	新規雇用創出数	120人	150人
4	1	2	女性就職率(再掲)	45.0%	50.0%
5	2	1	認定農業者数	162人	200人
6	2	1	新規就農者数	29人	38人
7	2	2	木材販売数量	8,548m <sup>3</sup>	12,000m <sup>3</sup>
8	2	2	新規就業者数(林業)	2人	22人
9	2	3	取扱漁獲高	1,486百万円	1,800百万円
10	2	3	新規就業者数(漁業)	2人	22人
11	2	4	1人当たり製造品出荷額等(従業員4人以上事業所)	(H29年) 3,770万円	3,500万円
12	2	4	新規雇用創出数(再掲)	120人	150人
13	2	5	創業支援件数	46件	50件
14	3	1	観光入込客数	217.7万人	270万人
15	3	1	宿泊者数	16.8万人	21万人
16	3	2	外国人宿泊者数	1,902人	4,000人
17	3	3	糸魚川ジオパークの認知度	75.0%	80.0%

※No.9、10の数値は各年12月31日現在の数値です。

### 第4章 みんなが住みよいまちづくり

各年度末現在

No.	節	項	指 標 名	現 状	目標数値
				令和元年度	令和5年度
1	1	1	市街地(用途地域)居住率	54.1%	54.7%
2	1	1	地籍調査の推進	27区画	30区画
3	2	1	鉄道利用率	13.8回	13.8回
4	2	1	路線バス利用率	9.0回	10.2回
5	3	1	一般国道8号糸魚川東バイパス(間脇～梶屋敷間)の整備	調査・設計	工事進捗
6	3	1	地域高規格道路松本糸魚川連絡道路の整備	一部区間事業化	工事着手
7	3	2	都市計画道路未着手延長に対する事業化率	0%	46.2%
8	3	2	市道の改良率	51.7%	53.0%
9	3	3	取扱貨物量	454万トン	680万トン
10	4	1	糸魚川市公営住宅長寿命化計画に基づく改修事業の進捗率	73.0%	100%
11	4	1	都市計画区域内の人口1人当たりの公園面積	2.5m <sup>2</sup>	2.6m <sup>2</sup>
12	4	2	ガス管の耐震化率	95.0%	100%
13	4	2	経常収支比率(ガス事業会計)	106	100以上
14	4	1	水道管の耐震化率	35.0%	45.0%
15	4	1	経常収支比率(水道事業会計)	104	100以上
16	4	2	下水道普及率	96.1%	96.0%
17	3	3	水洗化率	97.2%	97.5%

## 第5章 人と自然にやさしいまちづくり

各年度末現在

No.	節	項	指 標 名	現 状	目標数値
				令和元年度	令和5年度
1	1	1	自然観察会等開催数	26回	60回
2	1	1	不法投棄ボランティア監視員登録者数	73人	120人
3	1	2	騒音環境基準を満たす地点の割合	84.8%	89%
4	1	2	河川水質環境基準達成率	95.0%	100%
5	1	2	狩猟免許取得補助金申請者数(累計)	109人	100人
6	1	3	1人1日当たりのごみ総排出量	1,010g	924g
7	2	1	自主防災組織の組織率	86.9%	100%
8	2	1	糸魚川市総合防災訓練参加率	24.9%	50.0%
9	2	2	一級河川姫川整備 2地区整備(寺島地区低水護岸整備、西中地区根継護岸整備)	寺島地区完了 西中地区整備	西中地区完了
10	2	3	火災件数	13件	0件
11	2	3	住宅用火災警報器設置普及率	86.7%	100%
12	2	3	心肺停止傷病者の救命率(社会復帰率)	1.6%	10.0%
13	2	4	刑法犯認知件数	167件	減少
14	2	4	交通死亡事故件数	3件	0件
15	2	5	消費者相談件数	104件	80件
16	2	5	特殊詐欺被害の件数	6件	0件
17	2	6	冬期交通の確保延長	417km	413km
18	2	6	小型除雪機貸与地区数	94地区	90地区

※No.13、14、16の数値は、各年12月31日現在の数値です。

## 第6章 地域が輝くまちづくり

各年度末現在

	節	項	指 標 名	現 状	目標数値
				令和元年度	令和5年度
1	1	1	大学連携地区数	3地区	6地区
2	1	1	日本語セミナー受講者(延べ人数)	721人	350人
3	1	2	地域づくりプラン策定地区数(累計)	13地区	15地区
4	1	2	集落サポーター登録ボランティア数	139人	180人
5	1	3	人権や差別問題に関心のある市民の割合	72.0%	85.0%
6	1	3	審議会等に占める女性委員の構成割合	25.0%	40.0%
7	2	1	支援制度利用による移住者数(単年度)	64人	100人
8	3	1	ジオパーク検定合格者数(累計)	1,908人	2,100人

**駅北大火復興特別編 駅北復興まちづくり**

各年度末現在

No.	節	項	指 標 名	現 状	目標数値
				令和元年度	令和3年度
1	1	1	市道拡幅改良延長	957m	970m
2	1	1	無電柱化路線整備延長	0m	500m
3	1	1	初期消火資機材整備率(40mmホース)	100%	100%
4	1	1	消防団資機材整備率	100%	100%
5	1	1	防災講習、初期消火訓練参加者数	3,023人	2,000人
6	1	1	こども消防隊の活動数(回/年)	6回	10回
7	1	1	マンホール蓋の更新率	51.1%	100%
8	1	1	景観、不燃化助成制度の利用件数	47件	56件
9	1	2	被災事業者の事業再開件数	45件	50件
10	1	2	被災地内における歩行者数(本町通り)	404人	376人
11	1	2	復興ホームページのアクセス数(件/年)	106,762件	150,000件
12	1	3	復興まちづくり計画対象地域内(17ha)の支援制度利用による移住者数(延べ人数)	3人	10人

**総合計画推進に向けた行財政運営**

各年度末現在

No.	節	項	指 標 名	現 状	目標数値
				令和元年度	令和5年度
1	1	1	実質公債費比率(3か年平均)	12.2%	15.0%未満
2	1	2	職員人件費(正職員、再任用職員、臨時職員)	4,473百万円	4,132百万円
3	1	3	市ホームページのアクセス件数(件/年)	814万件	450万件



## Ⅷ 財政計画(一般会計)

### <歳入>

(単位：百万円)

区分	年度	R2 (当初)	R3	R4	R5	R3～R5 合計
市税		6,750	6,715	6,540	6,406	19,661
地方交付税		8,520	8,350	8,200	8,200	24,750
地方交付税		7,850	7,050	7,100	7,100	21,250
臨時財政対策債		670	1,300	1,100	1,100	3,500
国県支出金		4,188	3,832	3,584	3,564	10,980
市債(臨時財政対策債は除く)		3,715 (2,654)	2,225 (1,823)	2,159 (1,889)	1,887 (1,666)	6,271 (5,378)
その他収入		3,467	3,578	3,497	3,513	10,588
地方譲与税等		1,225	1,209	1,189	1,179	3,577
繰入金		511	576	508	538	1,622
内 基金繰入金		503	567	500	530	1,597
貸付金元利収入		504	394	303	303	1,000
その他		1,227	1,399	1,497	1,493	4,389
合計		26,640 (25,579)	24,700 (24,298)	23,980 (23,710)	23,570 (23,349)	72,250 (71,357)

※下段の括弧内は、借換債を含まない。

### <歳出>

(単位：百万円)

区分	年度	R2 (当初)	R3	R4	R5	R3～R5 合計
人件費		4,562	4,537	4,553	4,566	13,656
退職手当除き		4,415	4,402	4,364	4,314	13,080
扶助費		2,930	2,937	2,889	2,867	8,693
公債費		5,070 (4,009)	4,331 (3,929)	4,515 (4,245)	4,759 (4,538)	13,605 (12,712)
投資的経費		4,051	2,689	2,332	1,983	7,004
その他経費		10,027	10,443	9,895	9,733	30,071
物件費		3,826	4,128	3,951	3,944	12,023
補助費等		1,517	1,616	1,400	1,321	4,337
貸付金		544	433	344	346	1,123
繰出金		3,352	3,468	3,411	3,361	10,240
その他		788	798	789	761	2,348
経費抑制など調整額		-	▲ 237	▲ 204	▲ 338	▲ 779
合計		26,640 (25,579)	24,700 (24,298)	23,980 (23,710)	23,570 (23,349)	72,250 (71,357)

※下段の括弧内は、借換債を含まない。

### 【実質公債費比率の推計】

(単位：%)

区分	年度	R2	R3	R4	R5
実質公債費比率(3か年平均)		12.2	12.2	12.9	14.0
実質公債費比率(単年)		11.5	13.1	14.1	14.7