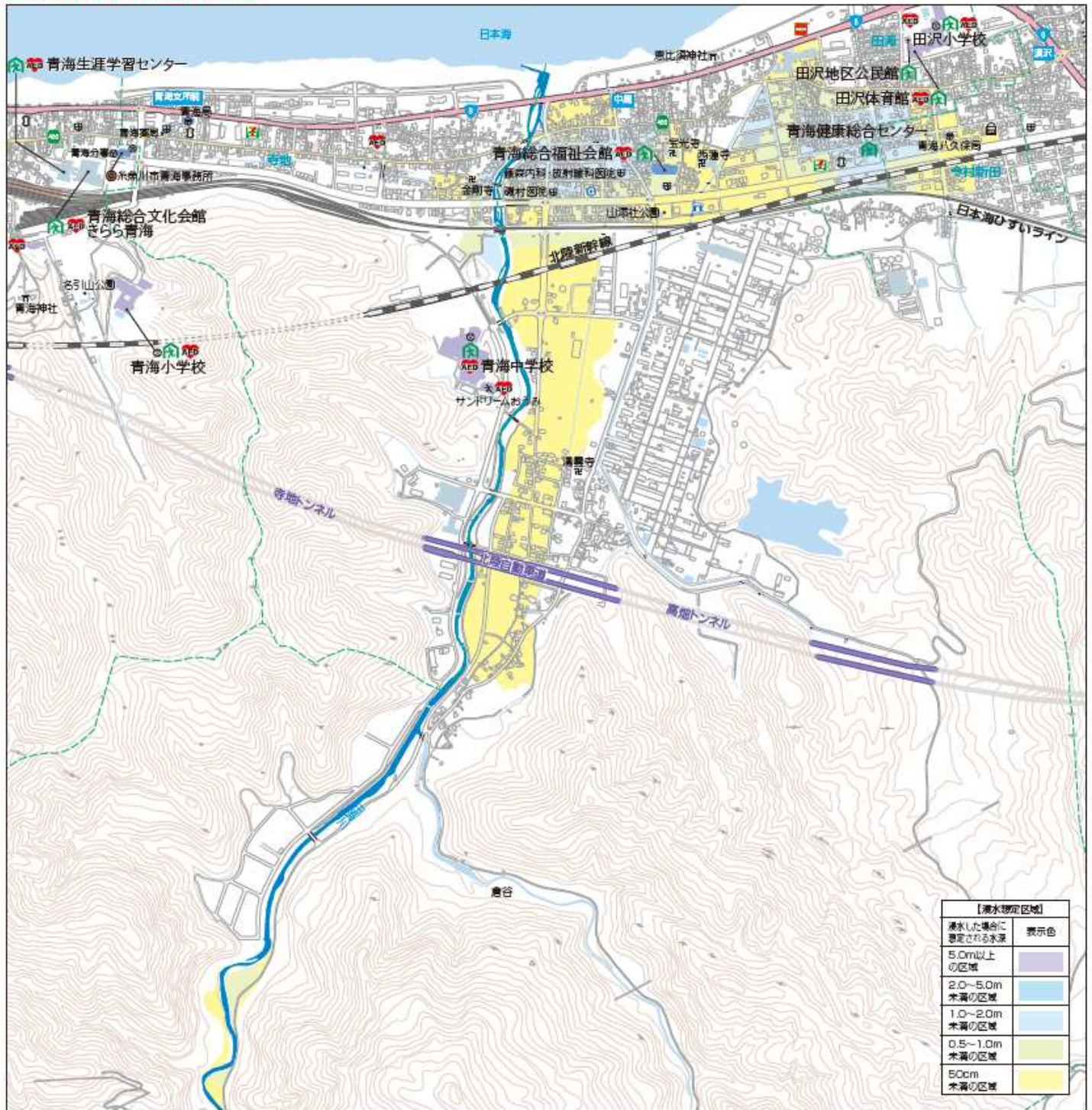


田海川浸水想定区域図



発行に当たって

この「糸魚川市防災ハンドブック」は、糸魚川市にお住まいの皆さまにとって関わりのある災害について、防災知識や日ごろの備え、各種災害のハザードマップを掲載しております。

以前からお住まいの皆さまはもちろん、新しく転入された方にも糸魚川市で起こりうる災害についてご理解いただき、防災に役立てて頂けるよう、株式会社ゼンリンと糸魚川市の共同事業により発行致しました。

また、この防災ハンドブックは市内の事業者の皆さまのご協賛・ご協力をいただき、市内各世帯に無償配布することとなりました。この紙面を借りて厚く御礼申し上げます。

なお、掲載情報は、配布日を見込んで平成30年1月現在で確認したものです。最新の情報は糸魚川市役所ホームページでご覧いただけます。

掲載されている広告は生活情報としてご利用ください。広告掲載、地図の内容については、株式会社ゼンリンにお問い合わせください。

糸魚川市 防災ハンドブック

平成30年3月

発行

糸魚川市消防本部

糸魚川市南寺島2-10-20 TEL 025-552-2311

株式会社ゼンリン 長岡サービスセンター

〒940-0097 新潟県長岡市山田2丁目2番30号 アトムビル2F
TEL 0258-36-8676

無断で複写、転載することをご遠慮ください。著作権者に無断で本誌の全部、または一部を複製及び転載することは、著作権法により禁止されてます。

「この地図の作成に当たっては、国土地理院長の承認を得て、同院発行の50万分1地方図、2万5千分1地形図及び電子地形図25000を使用した。(承認番号 平29情使、第444-293号)」

「この地図の作成に当たっては、国土地理院長の承認を得て、同院発行の数値地図50mメッシュ(標高)を使用した。(承認番号 平29情使、第445-160号)」

「この地図は、糸魚川市長の承認を得て、同市発行の1/2,500・1/10,000都市計画図を使用し調製したものである。(承認番号) 平成29年建審461号)」

【お断り】

本文中の地図は弊社2018年1月発行の糸魚川市住宅地図データをもとに作成しております。作成には細心の注意を払って作業を行っておりますが、データ量は膨大であり日々変化する現状と地図間とが一致しない場合があります。また、目標名称などは見易さを優先し正式名称などを一部簡易して表現しております。申し訳ございませんが何卒ご了承頂きます様よろしくお問い合わせ致します。

次の100年へ、 新しいDenka広がる。

できるをつくる。

それは、化学のチカラで

0から1を生み出すこと。

1から100へ、100から1000へ

可能性を広げていくこと。

あきらめていたことを、可能にすること。

見えないもので、目に見える世界を支えること。

誰かのよろこびを生み出すこと。

葛藤も挫折も、前向きな力に変えていくこと。

エジソンは言った。

私は失敗したことがない。

ただ、1万通りのうまくいかない方法

を見つけただけだと。

1915年の設立から100年以上

化学の可能性に挑戦し続けてきたデンカ。

次の100年も、新たな「できる」を次々と。

新しいデンカが広がっています。

できるをつくる。

Denka

デンカ株式会社 青海工場

新潟県糸魚川市大字青海2209 T949-0393

www.denka.co.jp

一般社団法人 **上越歯科医師会** 糸魚川支部 会員
Joetsu Dental Association

阿部歯科医院
横町2-1-1 552-0214

診療時間	月	火	水	木	金	土	日	祝
9:00~12:30	○	○	○	○	○	○	×	×
14:00~18:00	○	○	○	×	○	○	×	×

*18:00以降もご相談下さい。

インター歯科
横町5-5-24 552-2341

診療時間	月	火	水	木	金	土	日	祝
9:00~12:30	○	○	○	○	○	○	×	×
14:00~18:30	○	○	○	×	○	○	×	×

倉石歯科医院
東寺町2-2-63 550-6155

診療時間	月	火	水	木	金	土	日	祝
9:00~12:00	○	○	○	×	○	○	×	×
14:00~19:00	○	○	○	×	○	○	×	×

*受付終了は18:30。

さいとう歯科医院
大町1-5-20 550-6667

診療時間	月	火	水	木	金	土	日	祝
9:00~11:30	○	○	○	○	○	○	×	×
14:00~18:00	○	○	○	○	○	×	×	×

*月・水曜日は19:00まで。

すがはら歯科医院
須沢2636 562-1182

診療時間	月	火	水	木	金	土	日	祝
9:00~12:30	○	○	○	△	○	○	×	×
14:30~19:00	○	○	○	△	○	○	×	×

*祝日のあった週の木曜日は診療の場合あり。
*受付終了は午前12:00、午後18:30。

関原歯科医院
田伏336 555-2605

診療時間	月	火	水	木	金	土	日	祝
9:00~12:00	○	○	○	○	○	○	×	×
14:00~18:00	○	○	○	×	○	×	×	×

高鳥歯科医院
能生7006 566-2040

診療時間	月	火	水	木	金	土	日	祝
9:00~12:30	○	○	○	○	○	○	×	×
14:30~18:00	○	○	○	×	○	×	×	×

月岡歯科医院
新鉄1-3-3 553-0828

診療時間	月	火	水	木	金	土	日	祝
9:30~12:30	○	○	○	○	○	○	×	×
14:00~18:00	○	○	○	○	○	△	×	×

*土曜日の午後は16:00まで。

(医)愛水会 **永野歯科・矯正歯科医院**
本町10-1 552-1259

診療時間	月	火	水	木	金	土	日	祝
9:00~13:00	○	△	○	△	○	○	△	×
14:30~18:00	○	△	○	△	○	○	△	×

*第1・3木曜・日曜日、第2火曜日休診、
医院都合により変更有。

新田歯科医院
南押上2-2-20 552-2131

診療時間	月	火	水	木	金	土	日	祝
9:00~12:30	○	○	○	○	○	△	×	×
14:00~18:00	○	○	○	○	△	×	×	×

*午前中の受付は11:30まで。月・金曜日は18:30まで診療。
*第2・4土曜日は休診、土曜日の午後は15:00まで受付。

早川歯科医院
滝川原700-1 555-3433

診療時間	月	火	水	木	金	土	日	祝
9:00~12:30	○	○	○	×	○	○	×	×
14:30~18:30	○	○	○	×	△	×	×	×

*土曜日は14:00~17:45。
*祝日のあった週の木曜日午前は診療。

藤浪歯科医院
青海4608 562-5881

診療時間	月	火	水	木	金	土	日	祝
9:00~12:00	○	○	○	△	○	○	×	×
14:00~18:00	○	○	○	△	○	△	×	×

*第2・4木曜日は休診、土曜日の午後は16:00まで。

細山歯科医院
寺町3-5-34 552-9545

診療時間	月	火	水	木	金	土	日	祝
9:00~12:30	○	○	○	○	○	△	×	×
14:30~18:00	○	○	○	○	○	×	×	×

*第2・4土曜日休診。第1・3・5土曜日午後休診。

楨歯科医院
一の宮2-1-10 552-8888

診療時間	月	火	水	木	金	土	日	祝
9:00~12:00	○	○	○	○	○	×	×	×
14:30~18:00	○	○	○	×	○	×	×	×

*土曜日の午後は17:00まで。

森歯科医院
田海5333 562-2154

診療時間	月	火	水	木	金	土	日	祝
9:00~12:30	○	○	○	×	○	○	△	×
14:00~18:00	○	○	○	×	○	○	×	×

*日曜日は月1回午前中のみ診療あり。
要確認。

山岸歯科医院
能生2318-1 566-4488

診療時間	月	火	水	木	金	土	日	祝
9:00~12:00	○	○	○	○	○	×	×	×
14:00~18:00	○	○	○	×	○	×	×	×

渡辺歯科医院
須沢3459 562-5525

診療時間	月	火	水	木	金	土	日	祝
9:00~12:00	○	○	○	△	○	×	×	×
14:00~18:00	○	○	○	△	○	×	×	×

*第2・4木曜日は休診。

診療日
毎週日曜日、祝日、お盆
年末年始(12/30~1/3)

診療時間
9:00~12:00
13:00~16:00
(受付は15:30まで)

※受診の際は、保険証や各種医療費助成
受給者証を忘れずにお持ちください。

● **上越歯科医師会休日歯科診療センター**
TEL.025-522-1202 上越市新光町1-10-16

