

みどり
翠の交流都市 さわやか すこやか 輝きのまち

第2次系魚川市総合計画

実施計画

令和2年度 — 令和4年度

令和元年 12 月



糸魚川市

目 次

I 基本構想

- 1 まちづくりの目標 1
- 2 施策の大綱 2

II 実施計画の策定にあたって

- 1 計画策定の趣旨 3
- 2 計画期間 3
- 3 計画の対象事業 3

III 実施計画

- 第1章 子育て支援充実のまち いといがわ
郷土愛にあふれ 夢をかなえるひとづくり 4
- 第2章 安らぎ支えあいのまち いといがわ
健康で元気なひとづくり 9
- 第3章 資源循環で潤うまち いといがわ
にぎわいと活力のあるまちづくり 12
- 第4章 生活基盤が整ったまち いといがわ
みんなが住みよいまちづくり 17
- 第5章 環境保護と防災対策の充実したまち いといがわ
人と自然にやさしいまちづくり 21
- 第6章 市民活動が活発なまち いといがわ
地域が輝くまちづくり 25
- 駅北大火復興特別編
駅北復興まちづくり 28
- 行財政 総合計画推進に向けた行財政運営 30

IV	実施計画事業費	
1	施策別事業費集計	32
2	実施計画事業費財源内訳	33
3	施策別実施計画事業一覧	34
	第1章 子育て支援充実のまち いといがわ	
	郷土愛にあふれ 夢をかなえるひとづくり	34
	第2章 安らぎ支えあいのまち いといがわ	
	健康で元気なひとづくり	46
	第3章 資源循環で潤うまち いといがわ	
	にぎわいと活力のあるまちづくり	56
	第4章 生活基盤が整ったまち いといがわ	
	みんなが住みよいまちづくり	68
	第5章 環境保護と防災対策の充実したまち いといがわ	
	人と自然にやさしいまちづくり	74
	第6章 市民活動が活発なまち いといがわ	
	地域が輝くまちづくり	82
	駅北大火復興特別編	
	駅北復興まちづくり	88
	行財政 総合計画推進に向けた行財政運営	92
4	糸魚川市まち・ひと・しごと創生総合戦略計上事業（参考）	94
V	国・県等関係機関との連携強化 < 国・県等への要望事項 >	100
VI	関連個別計画	106
VII	施策指標	110
VIII	財政計画（一般会計）	114

I 基本構想

1 まちづくりの目標

(1) 目標とする都市像

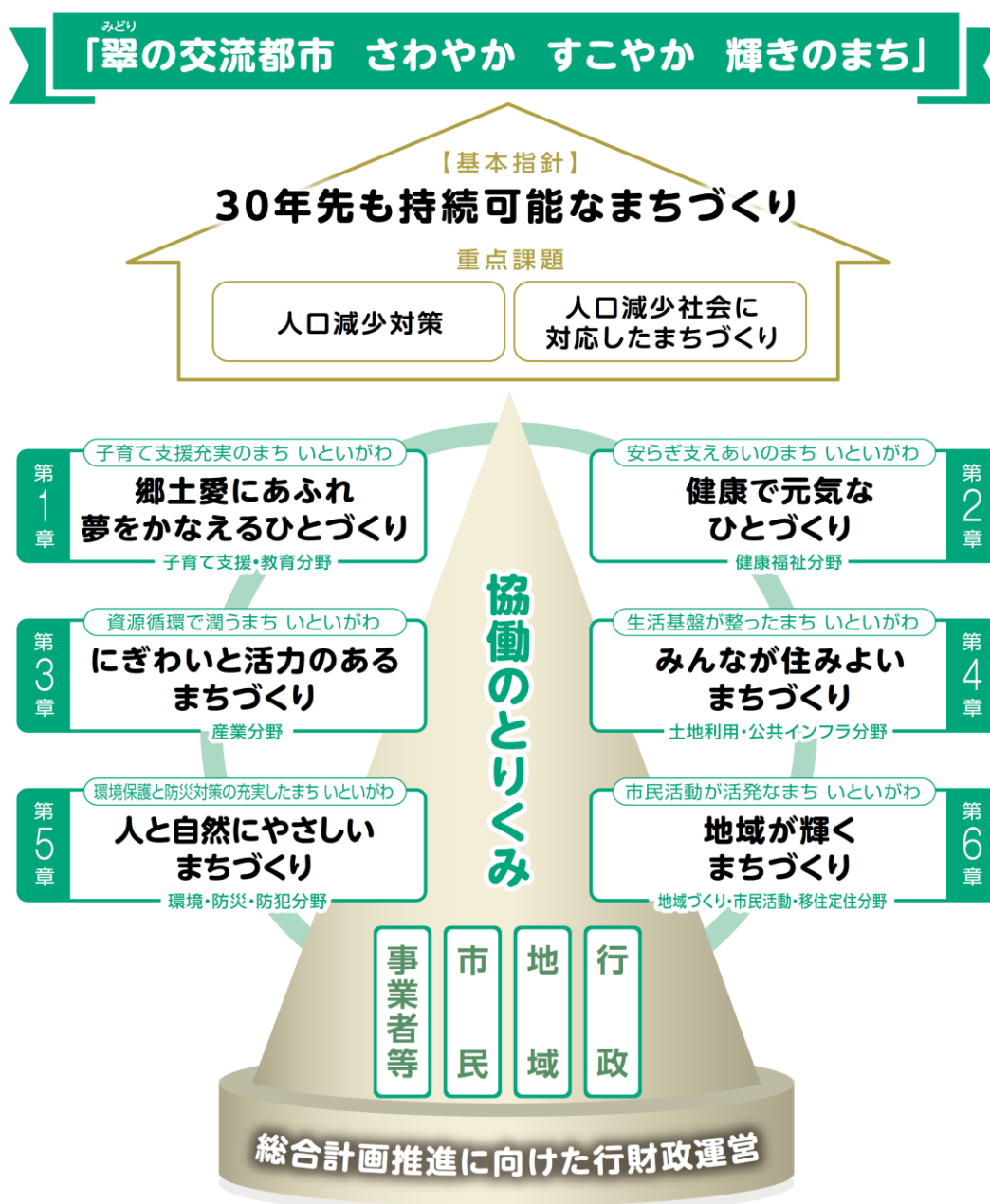
翠の交流都市 さわやか すこやか 輝きのまち

(2) まちづくりの将来指標

出生数の増加に加えて、転出の抑制と転入の増加を図ることで、バランスのとれた人口構成に好転させていくものとして、次のとおりとします。

R 目 5 標	人口	40,900人	内 訳	年少人口（0-14歳）	4,400人
	世帯数	16,300世帯		生産年齢人口（15-64歳）	20,500人
				老年人口（65歳以上）	16,000人

◎まちづくりのイメージ



2 施策の大綱

第2次糸魚川市総合計画の推進にあたっては、目標とする都市像「翠の交流都市 さわやかすこやか 輝きのまち」を目指し、市民や地域、事業者等と行政が共に考え、共に行動する協働を基本として取り組む必要があります。

その上で、健全な行財政運営を基盤として、30年先も持続可能なまちづくりに向けて、「人口減少対策」と「人口減少社会に対応したまちづくり」を重点課題として捉え、市民誰もが安心して暮らせるまちづくりを進めるため、施策の大綱では、6つの分野ごとに取り組むべき施策の方向性を示しています。

第1章【子育て支援・教育分野】

子育て支援充実のまち いといがわ
郷土愛にあふれ 夢をかなえるひとづくり

- 0歳から18歳までの一貫した子育てと教育の推進
- 結婚を希望する男女への婚活支援
- 生涯学習の充実
- 文化の振興

第2章【健康福祉分野】

安らぎ支えあいのまち いといがわ
健康で元気なひとづくり

- 健康づくりの推進
- 安心できる医療体制の充実
- 地域で支えあう福祉の推進
- 高齢者への支援

第3章【産業分野】

資源循環で潤うまち いといがわ
にぎわいと活力のあるまちづくり

- 若者が求める就業環境づくり
- 活力ある産業の振興
- 交流人口の拡大と観光振興

第4章【土地利用・公共インフラ分野】

生活基盤が整ったまち いといがわ
みんなが住みよいまちづくり

- 暮らしやすい生活圏の形成
- 地域公共交通の確保
- 交通ネットワークの整備
- 快適な住環境の整備

第5章【環境・防災・防犯分野】

環境保護と防災対策の充実したまち
いといがわ
人と自然にやさしいまちづくり

- 環境の保全と資源循環型社会の形成
- 安全・安心な市民生活の保護

第6章【地域づくり・市民活動・移住定住分野】

市民活動が活発なまち いといがわ
地域が輝くまちづくり

- 自主自立の市民活動の推進
- 地域に根付く人材の確保
- ジオパーク活動の推進

駅北大火復興特別編

- 災害に強いまち
- にぎわいのあるまち
- 住み続けられるまち

総合計画推進に向けた行財政運営

- 健全な行財政運営
- 積極的な行政改革
- 行政の透明化と市民参画

II 実施計画の策定にあたって

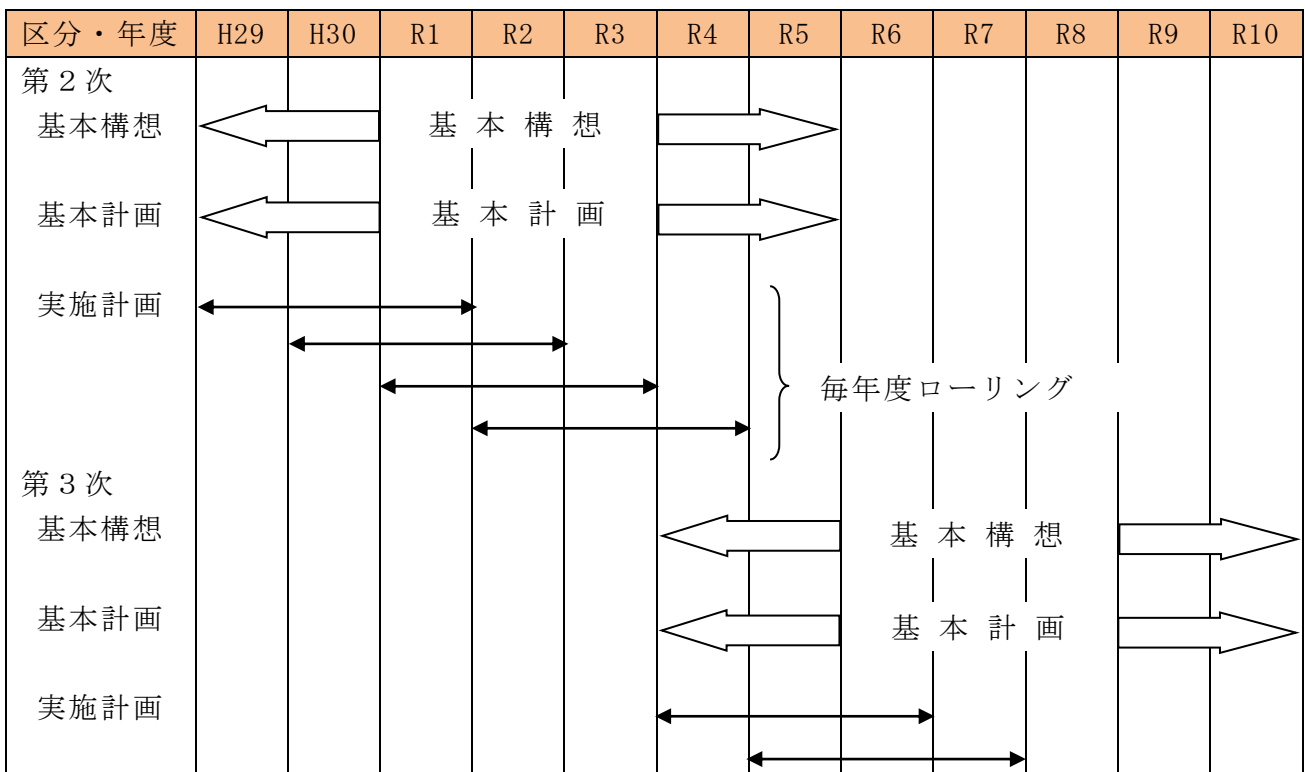
1 計画策定の趣旨

この計画は、第2次糸魚川市総合計画基本構想に掲げるまちづくりの目標の実現に向け、基本計画で体系化した個別施策の計画的・効率的な事業の進捗を図るため、財政状況や事業の優先順位に基づいて、主要な事業の年次計画や事業量を明らかにするもので、毎年度の予算編成の指針となるものです。

この実施計画は、諸情勢の変化に対応するため、事業の評価・見直しなどを行い、毎年度3年間の計画を策定します。

2 計画期間

この計画は、令和2年度から4年度までの3か年計画とし、社会情勢や財政状況を踏まえ、毎年度ローリング方式により策定しています。



3 計画の対象事業

この実施計画の対象とする事業は、第2次総合計画を効果的に推進するための事業で、まちづくりや市民生活に関連する政策的な事業を対象としています。

Ⅲ 実施計画

第1章 子育て支援充実のまち いといがわ

郷土愛にあふれ 夢をかなえるひとづくり

【子育て支援・教育分野】

第1節 0歳から18歳までの一貫した子育てと教育の推進

1 妊娠出産支援と親子の健康

- (1) 出産・育児満足的环境づくり
- (2) 子どもと保護者の健康の増進

◎実施概要

- ・親子の健康増進を図るため、妊産婦・乳幼児健診を推進します。
- ・妊産婦に対する医療費を助成することで、出産しやすい環境を整えます。
- ・不妊治療及び不育症治療を行う者に対する治療費の助成を行います。
- ・乳幼児期からの健康相談や健康教育のほか、早寝早起きおいしい朝ごはんを中心とした生活習慣指導や食育などを通して親子の健康づくりを推進します。

2 子育て支援の充実

- (1) 子ども・子育て推進体制の充実
- (2) 子育て家庭を支える取組の推進
- (3) 保育サービスの充実
- (4) 子育てと仕事の両立支援
- (5) 地域で行う子育て支援

◎実施概要

- ・子育て家庭への交流の場の提供や育児相談・指導を行うため、地域子育て支援センターの運営や子育て広場の開設を継続して行います。
- ・発達が遅れが見受けられる子どもの円滑な就学につなげるため、適切な支援を行います。また、保護者に対する相談・指導の充実に努めます。
- ・子ども医療費を助成することで子育て世帯の経済的負担の軽減を図ります。
- ・予防接種助成、ひとり親家庭等医療費助成、児童手当の支給など子育て支援を継続して行います。
- ・子どもの誕生を祝うとともに、保護者の経済的負担を軽減するため、市内に住民登録のある保護者に商品券を贈呈します。
- ・延長保育や一時保育、3歳未満児保育などの特別保育、病児保育の実施により、就労している保護者の負担軽減を図ります。
- ・仕事と子育ての両立を支援するため、ファミリーサポート事業や放課後児童クラブ室、休日保育の助成を行います。
- ・施設改修などにより、良好な保育環境、子育て環境の充実に努めます。

3 就学前教育の充実

- (1) 家庭教育の充実・強化
- (2) 乳幼児教育の充実
- (3) 幼稚園・保育園、小・中・高等学校の交流と連携の推進

◎実施概要

- ・家庭における子育ての重要性の認識や愛着形成を促すため、子育て応援講座の開催や子育て応援ブックの配布などにより、学習や相談機会を提供します。
- ・保護者や教職員、地域住民も含めた教育懇談会を開催し、教職員の指導力と家庭の教育力の向上に努めます。
- ・幼稚園・保育園、小・中学校、高等学校及び特別支援学校間の連携を図り、一貫した教育方針のもと、切れ目のない支援に取り組めます。

4 質の高い学校教育の推進

- (1) 魅力ある学校づくりの推進
- (2) 確かな学力の育成
- (3) いじめや不登校のない学校づくりの推進
- (4) ふるさと学習による郷土愛の醸成
- (5) 一人ひとりの教育的ニーズに対応する体制の充実

◎実施概要

- ・児童生徒が自分の可能性を信じ、将来像を描いて自主的に学ぶ教育活動の推進を図ります。
- ・学校運営協議会を小・中学校に設置し、社会に開かれた教育課程の実施及び地域ぐるみの学校づくりを推進します。
- ・市内高等学校の特色ある取組を支援し、各校の魅力ある学校づくりを推進します。
- ・学力検査結果の分析から、学力向上に向けて授業内容の改善に努めます。また、漢字検定、英語検定、数学検定の受験料を助成し、児童生徒の学習意欲の向上を図ります。
- ・外国語指導助手の配置や中学生の海外派遣などにより、英語教育の充実と国際感覚の育成に取り組めます。
- ・中学生が芸術に触れる機会を提供し、豊かな情操を育みます。
- ・教育・心理検査により、子どもの状態を適切に把握するとともに、相談体制の充実を図り、いじめの防止と早期発見に努めます。
- ・教育相談員、適応指導教室指導員等を配置し、児童生徒の悩みや不安に対して、迅速できめ細かな指導や支援に努めます。
- ・ジオパーク学習や農林漁業の体験活動など、ふるさと糸魚川に関する学習活動を推進します。
- ・地域学校協働活動推進員（地域コーディネーター）を配置し、地域ボランティアとのマッチングを支援するなど、地域と学校が一体となった教育活動を推進します。
- ・教育補助員を配置し、特別支援学級などにおける個々に応じたきめ細かな学習指導に努めます。
- ・外国籍児童生徒等へ日本語の指導を行い、語学力の支援を図ります。
- ・スクールバスの運行、定期券の支給、こどもフリーパス購入費の助成により、遠距離通学の児童・生徒を支援するとともに、保護者の負担軽減を図ります。

5 学校等教育環境の整備

- (1) 教育環境の充実と教育施設の適正管理
- (2) 安全・防犯対策の充実

◎実施概要

- ・老朽化した校舎、屋内体育館の改修を進め、充実した学習環境の整備と児童生徒の安全を確保します。
- ・学校の ICT 環境の整備を進めるとともに、ICT 支援員を配置し、授業でのデジタル教材の利活用を推進することにより、児童生徒の情報活用能力の育成と学力向上を図ります。
- ・地域ボランティア（防犯パトロール員）や関係機関と連携し、通学路の安全確保と防犯対策に努めます。
- ・市内の全幼稚園・保育園、小・中・特別支援学校に防犯カメラを設置し、児童生徒の安全確保と防犯対策に努めます。

第2節 結婚を希望する男女への婚活支援

1 結婚を希望する男女への婚活支援

- (1) 男女の出会いの場創出
- (2) 結婚に向けた意識醸成の取組

◎実施概要

- ・出会いの場の創出や婚活セミナー開催の支援、縁結びコーディネーターの活動などを通じて、結婚を望む独身男女の結婚活動を支援します。

第3節 生涯学習の充実

1 社会教育の充実

- (1) 推進体制の充実
- (2) 青少年の学習機会の充実
- (3) 親と子の学習機会の充実
- (4) 成人・高齢者の学習機会の充実
- (5) 施設の機能充実と有効活用
- (6) 図書館機能の充実

◎実施概要

- ・ 青少年の自然体験活動や異学年交流活動を促進し、社会の中で自立し、協調できる青少年の育成を推進します。
- ・ 親子の絆が深まるような講座を行うとともに、子育てに関する学習機会を提供し、家庭における教育力の向上に努めます。
- ・ 多様な学習機会を提供することで自主的な生涯学習活動を推進します。また、各地区公民館事業を支援するとともに、生涯学習活動と地区コミュニティ活動や地域づくり活動の連携強化に努めます。
- ・ 生涯学習を通じた人材育成などの各種生涯学習講座を行い、市民の学習する機会の提供に努めます。
- ・ 生涯学習活動の拠点及び防災拠点として、地区公民館の機能の充実を図ります。
- ・ 利用者のニーズに対応した新刊図書、郷土資料等の整備や図書館における情報通信機器を活用した資料提供などの充実を図り、市民の学習活動の支援や利用の促進に努めます。
- ・ 絵本を活用した子育て支援や本に親しむ環境整備により、親子の愛着形成や読書習慣の定着を図ります。

2 スポーツ環境の充実

- (1) 生涯スポーツの振興
- (2) 競技スポーツの振興
- (3) スポーツ大会の開催と誘致の推進
- (4) スポーツ施設の環境整備

◎実施概要

- ・ 各種レクリエーション・スポーツ教室の開催、各種スポーツ活動に対する支援を行い、スポーツによる市民の健康づくりを推進します。
- ・ スポーツ大会の開催のほか、スポーツ協会やスポーツ推進委員の活動支援を行い、市民のスポーツへの関心を高め、競技力の向上を図ります。
- ・ 令和3年度に全国高等学校総合体育大会（インターハイ）の相撲競技を開催し、市民の相撲への関心を高め、競技力の向上を図ります。
- ・ 大学等が実施するスポーツ合宿等の誘致に努め、交流の促進と競技レベルの向上を図ります。
- ・ 美山球場や市民総合体育館の改修など、社会体育施設の維持管理に努めます。

第4節 文化の振興

1 芸術文化の振興

- (1) 市民の芸術文化活動への支援
- (2) 優れた芸術文化の鑑賞機会の提供
- (3) 文化施設の有効活用

◎実施概要

- ・市民自らが企画運営する芸術文化鑑賞事業を支援し、市民の主体的な芸術文化活動を促進します。
- ・美術展覧会や芸術文化公演など優れた芸術文化の鑑賞機会を市民に提供し、芸術文化の普及に努めます。
- ・郷土の文人相馬御風を顕彰し、俳句・短歌など市民の文学活動を促進します。
- ・文化ホール施設の機能を維持するため、適切に修繕し、市民の快適な文化活動を推進します。

2 歴史・文化の継承と活用

- (1) 博物館施設の充実と活用の推進
- (2) 文化財の保存と活用
- (3) 伝統文化の継承と活用
- (4) 文化財収蔵・公開施設の整備

◎実施概要

- ・糸魚川ユネスコ世界ジオパークの情報発信と教育普及活動の中心として、フォッサマグナミュージアムの充実と活用を図ります。
- ・フォッサマグナパークの国天然記念物指定に向けて、関連施設の一体的な整備を図ります。
- ・松本街道、親しらず、硬玉産地など国指定文化財の適正な保存と活用を図ります。
- ・諸開発に伴う埋蔵文化財の発掘調査を行い、適正な保存と活用に努めます。
- ・文化財を調査して記録に留め、その保存と伝承はもちろんのこと、公開と活用を図ります。

第1節 健康づくりの推進

1 地域社会が連携して行う健康づくりの推進

- (1) 疾病の早期発見と重症化予防の徹底
- (2) 食生活や生活習慣の改善による健康づくりの推進
- (3) 運動による健康づくりの推進
- (4) こころの健康づくりの推進

◎実施概要

- ・各種健診の受診率向上や健診後の保健指導等の充実を図り、重症化予防に取り組みます。
- ・若い世代からの健康な食生活や運動習慣の定着に努め、生活習慣病を予防し、健康増進の普及啓発に取り組みます。特に、地域や職域等と連携して取り組めるよう働きかけを強化します。
- ・こころの健康づくりの普及啓発に努め、地域での見守りや関係機関との連携、相談支援体制の充実を図り、自殺予防対策を強化します。
- ・健康づくりセンターを健康づくりの拠点として、水中運動教室や健康体運動教室及び地区運動教室等の充実を努め、市民自らの健康づくりを促進します。

第2節 安心できる医療体制の充実

1 地域医療体制の充実

- (1) 医師確保と地域医療体制の充実
- (2) 医療技術者の確保

◎実施概要

- ・山間へき地地域の診療所運営を継続します。
- ・修学資金の貸与により、医師・医療技術者の確保に努めます。
- ・専門診療医の確保に対する助成を行い、地域医療体制の充実を図ります。
- ・市内での出産を奨励する取組を実施するとともに、産婦人科医の確保を図ります。
- ・市内で不足する医師・看護師を確保するため、各種研修や資格取得などに対する助成を行います。
- ・看護師の処遇改善や住宅家賃の助成等を行い、看護師の就業定着を促進します。

2 救急医療体制の確保

- (1) 365日24時間の救急医療体制の維持
- (2) 2.5次的救急医療体制の充実

◎実施概要

- ・救急医療対策を推進し、365日24時間の救急医療体制の維持と充実に努めます。
- ・地域の基幹的病院である糸魚川総合病院の高度医療施設設備等の整備、救急医療体制の維持確保を支援します。

第3節 地域で支えあう福祉の推進

1 地域福祉の充実

- (1) 地域社会での相互扶助機能の充実
- (2) 社会福祉協議会・福祉団体等への支援
- (3) 生活困窮者の自立支援
- (4) 災害時の要配慮者への支援

◎実施概要

- ・市民後見人の養成や成年後見人の活動を安定的に行うため、市民後見人支援のための体制作りを進めます。
- ・社会福祉協議会を通じて、地域での支え合い活動や地域福祉活動を支援します。
- ・地域福祉における連帯感と相互扶助機能の充実のため、中核的な役割を果たしている社会福祉協議会の運営を支援し、市民の自主的な福祉活動や情報交換の場の提供に努めます。
- ・生活保護に至る前に、生活困窮者に対して、家計相談支援など包括的な相談支援を行います。

2 支えあいと自立の地域生活

- (1) 障害者の相談支援体制の強化
- (2) 自立と社会参加への支援

◎実施概要

- ・障害を有する就学前児童の適応訓練や就労を希望する障害者の就労訓練を支援します。
- ・障害者の社会的自立を促進するため、共同生活の場の整備の支援と日常生活の訓練の支援を行います。
- ・障害者が地域で生活できるよう、地域活動支援センターの運営委託や日常生活用具の給付、日中一時支援、訪問入浴サービス、移動支援、相談支援など各種の支援事業を行います。
- ・在宅での生活が困難な重度の障害者に対する施設での生活を支援します。
- ・障害者の障害の程度に応じて、交通費助成、特別障害者手当の支給、医療費の助成、補装具費の助成、住宅改修費の助成など経済的な負担の軽減を図ります。

第4節 高齢者への支援

1 高齢者福祉の充実

- (1) 地域支えあいの推進
- (2) 在宅介護サービスの充実
- (3) 福祉施設の整備
- (4) 生活支援サービスの充実

◎実施概要

- ・一人暮らし高齢者の孤独感を解消し、安心して在宅生活が送れるような環境づくりを行います。
- ・住みなれた地域で自分らしい暮らしを人生の最後まで続けることができるよう、住まい・医療・介護・予防・生活支援が一体的に提供される地域包括ケアシステムの構築に向けて取り組みます。
- ・介護サービスの充実を図る一方、介護予防事業を推進し、介護保険事業の健全な運営に努めます。
- ・病院から在宅への円滑な移行ができるよう、関係機関が連携して行う退院支援や啓発活動など、在宅医療の基盤整備を図ります。
- ・要介護度の高い在宅高齢者に対して、通院等支援サービス、介護用品の支給、介護家族への手当支給などを行い、在宅生活を支援します。
- ・高齢者向け住宅の改修費助成や、在宅介護を支援する改修費助成を行います。
- ・介護従事者を確保するため、修学資金の貸与や資格取得のための受験料等の助成を行います。
- ・グループホームなどの整備を支援し、地域に密着した介護基盤の充実を図ります。
- ・食事づくりが困難な一人暮らし高齢者や高齢者のみ世帯に対して、配食サービスを行います。
- ・寝たきり高齢者等に対して、寝具の洗濯サービスを行います。

2 高齢者生きがいづくりの充実

- (1) 積極的な社会参加の促進
- (2) 高齢者の交流機会の充実

◎実施概要

- ・高齢者の就労支援を推進するため、シルバー人材センターの運営費の助成を行います。
- ・高齢者の生きがいづくりや地域ボランティア活動、健康増進を図るため、老人クラブの活動を支援します。
- ・高齢者の外出を促進し、あわせて高齢者の閉じこもりの防止と交流機会の充実を図るため、市内温泉施設での老人いこいの家事業及び路線バスやタクシーの利用料金の助成を行います。

第1節 若者が求める就業環境づくり

1 就業支援の強化

- (1) 若者・女性の就業支援の強化
- (2) 地元就職、U I ターン就職の促進
- (3) 職業能力開発の促進

◎実施概要

- ・新規学卒者及びU I ターン就職者に対する就職資金の低利融資、利子の助成を行います。
- ・市民及び市内企業の従業者が資格等を取得するための受験料等の助成を行います。
- ・職業訓練校が行う労働者の職業能力の開発、訓練活動に対する支援を行います。

2 雇用環境の整備

- (1) 企業の採用活動支援
- (2) 若者・女性に選ばれる雇用環境づくり
- (3) 勤労者福祉の増進

◎実施概要

- ・求人説明会の開催や高校の企業見学を支援し、地元就職の促進に努めます。
- ・テレワークなどの多様な働き方の場の整備を推進します。
- ・所得や雇用環境、休暇など、仕事と生活の調和の必要性を踏まえたワーク・ライフ・バランスを推進します。

第2節 活力ある産業の振興

1 農業の振興

- (1) 担い手の育成と経営の安定
- (2) 交流・連携拡大による農山村の活性化
- (3) 農業生産基盤整備の推進
- (4) 農業・農村の持つ多面的機能の発揮

◎実施概要

- ・人・農地プランに基づく中心となる農業経営体の育成・支援とともに、就農希望者の滞在費助成や農業法人での研修支援などを行い、担い手の確保に努めます。
- ・日本型直接支払制度を活用し、共同作業による農地・農業用水等の保全管理を支援するとともに、中山間地域等の耕作放棄地の拡大を防止し、継続的な営農活動を推進します。
- ・防護柵の設置など有害鳥獣の対策経費を助成し、家庭菜園も含めた農作物の被害軽減を図ります。
- ・畜産農家の経営安定化を図るため、畜産衛生対策費や物流経費等の助成を行います。
- ・農地の集積・集約化を進め、農作業の効率化や経営の安定化を図ります。
- ・農産物の消費拡大等の取組により、地域の活性化を図るとともに、農林業関連の活動を活発化し、荒廃農地の発生抑制を図ります。
- ・用水路の整備や畦畔補強など農業生産基盤を整備し、生産の省力化・効率化を図ります。
- ・農道や林道の橋りょうについて、長寿命化計画に基づいた計画的な耐震化診断や補強工事を行い、安全性の確保と維持管理経費の削減に努めます。

2 林業の振興

- (1) 担い手の育成と経営の安定
- (2) 糸魚川産木材の利用拡大
- (3) 森林・林業生産基盤整備の推進

◎実施概要

- ・森林の多面的機能発揮のため、造林や間伐など森林整備を推進します。
- ・自伐型林業推進のため、森林所有者自らが森林整備を実施できるよう支援します。
- ・糸魚川産木材を使用した住宅及び店舗の建築に対する助成や木材輸出など、糸魚川産木材の利用促進と販路拡大への取組を支援します。
- ・県営林道（放山線、海沢線）、市営林道（入山線、岡倉谷線ほか）の開設・改良整備を進め、効率的な施業を促進します。
- ・森林環境譲与税を活用し、森林経営管理制度を推進するとともに、担い手育成や森林資源の利活用を図ります。
- ・東京オリンピック・パラリンピック選手村に使用された木材を活用し、地場産材の普及啓発に努めます。

3 水産業の振興

- (1) 担い手の育成と経営の安定
- (2) 漁港施設整備の推進

◎実施概要

- ・稚魚の放流活動に対して助成し、漁業資源の確保と経営の安定化を図ります。
- ・企業や海洋高校との産学官連携による高付加価値化を図り、水産資源の販路拡大につなげます。

4 商工業の振興

- (1) 企業の競争力の強化
- (2) 企業の経営安定化支援
- (3) 企業の誘致
- (4) 商業の活性化
- (5) 事業承継の支援
- (6) 地元消費活動の推進

◎実施概要

- ・ビジネスリーダー育成への研修助成を行い、企業の競争力の強化、安定経営に向けた人材育成を支援します。
- ・中小企業に対する設備資金や運転資金の有利な融資を行います。
- ・中小企業が行う新商品・新サービスの開発、販路開拓につながる新たな取組を支援します。
- ・企業立地における税制優遇のほか、用地取得費や借地料に対する助成を行い、既存企業や新たな企業の進出を支援します。
- ・中山間地域など、買い物が困難な市民への移動販売事業に対して運営費の助成を行います。
- ・商店街等が行う共同の販売促進活動や魅力的なイベントの開催など、売上向上の取組やにぎわいづくりの活動を支援します。
- ・糸魚川産品の生産及び消費拡大のため、地産地消の取組を推進します。

5 新たな産業の創出

- (1) 地元産品ブランド戦略の推進
- (2) 異業種間連携、6次産業化等の推進
- (3) 起業・創業の支援
- (4) 新エネルギーの活用

◎実施概要

- ・農林水産業、商工業等、地域の各産業が持つ資源や技術を有効に結び付け、新たな商品、サービス、販路、地域ブランドを創出するため、なりわいネットワークを活用し、産業間の連携を促進します。
- ・新規市場開拓に向け、地元産品のPRやアンテナショップでの常設販売など、販路拡大への取組を支援します。
- ・高付加価値化など6次産業化に取り組む農業者等を支援します。
- ・地域資源を生かした新たなビジネスチャレンジに対する支援を行います。

第3節 交流人口の拡大と観光振興

1 誘客・宣伝活動の促進

- (1) 観光素材の磨き上げ
- (2) 観光情報の発信
- (3) 効果的な宣伝活動の強化
- (4) イベント等の実施と支援
- (5) 観光関連産業の活性化と地域振興

◎実施概要

- ・海の魅力アップ推進計画に基づく環境整備を行い、海水浴客等の増加を図ります。
- ・山の魅力アップ推進計画に基づき、登山客の誘客拡大に向けて広告宣伝や二次交通の整備を進めます。
- ・石のまちプロジェクトと連携し、首都圏・関西圏などへの広告宣伝活動を通じて、認知度の向上と交流人口の拡大を図ります。
- ・糸魚川ジオステーションジオパルを核として、ジオパークや糸魚川観光の情報発信の充実を図ります。
- ・国石ヒスイをはじめとする糸魚川の特徴ある観光素材を磨き上げ、魅力的かつ効果的な情報発信により観光誘客を促進します。

2 受入態勢の充実

- (1) 観光地域づくりに向けた連携強化
- (2) 体験型観光の推進
- (3) 広域観光連携の推進
- (4) 観光施設の整備・運営
- (5) 新幹線に対応した観光交通の確保
- (6) インバウンド観光の推進

◎実施概要

- ・観光地域づくりの舵取り役として、(一社)糸魚川市観光協会の体制強化及び自主財源の確保による運営の健全化を促進します。
- ・(一社)糸魚川市観光協会による体験型観光の企画・販売を促進し、糸魚川ユネスコ世界ジオパークを活かした交流人口の拡大を図ります。
- ・近隣市町村との広域的な観光連携を促進し、相互の交流人口の拡大と新幹線駅の利用促進を図ります。
- ・スキー場の利用促進を図るため、幼児・小・中・高等学校児童生徒へのバス代の助成を行います。また、シニア世代等を対象とした各種レンタル料金の助成を行い、スキー場利用者数の増加を図ります。
- ・他地域にはない当市の観光資源を更に磨き上げるため、高浪の池で施設整備や観光素材の開発を行い、観光誘客の拡大を図ります。
- ・重点道の駅に指定されたマリンドリーム能生周辺の一体的な整備を行い、更なる魅力向上を図ります。
- ・新幹線駅からの定期観光バスの運行により、観光客の利便性向上と市内観光地への誘導を図ります。
- ・外国人向け体験プログラムやパンフレット作成など、外国人旅行客の獲得に向けた受入態勢の整備を行います。

3 ジオパークの観光活用

- (1) ジオパークの情報発信
- (2) 観光資源を結びつけた魅力づくり

◎実施概要

- ・ジオパークの普及啓発や市民・団体等が行うジオパーク活動を支援するため、糸魚川ジオパーク協議会の活動を促進します。
- ・県内や近隣のジオパークと連携したツアー実施や旅行社への商談などにより、魅力ある体験コースを整備し、教育旅行を積極的に誘致します。

第1節 暮らしやすい生活圏の形成**1 機能的・効率的な生活圏の形成**

- (1) 機能的・効率的な生活圏形成の推進
- (2) 都市計画マスタープランの見直し
- (3) 調和のとれた土地利用の推進

◎実施概要

- ・移動等円滑化（バリアフリー）促進方針を策定し、高齢者や障害者をはじめとした、誰もが暮らしやすい利便性と安全性の高いまちづくりのため、建築物や道路等の連続性を確保した面的、一体的バリアフリー化を推進します。
- ・見直しを行った都市計画マスタープランに基づき、社会情勢の変化に対応したまちづくりを進めます。
- ・立地適正化計画に基づく都市機能や居住の誘導と、公共交通の連携により、持続可能で効率的な生活圏の形成を進めます。
- ・地域高規格道路松本糸魚川連絡道路のルート帯決定を受け、関連する都市計画道路について見直しを行います。
- ・国土調査（地籍調査）を推進し、土地取引の円滑化や土地資産の保全を図ります。

第2節 地域公共交通の確保**1 地域公共交通網の整備・利活用**

- (1) 地域公共交通網形成計画の策定
- (2) 鉄道の利便性の向上と利用促進
- (3) バス等の利便性・効率性の向上と利用促進

◎実施概要

- ・沿線の鉄道イベントと連携した取組により、鉄道の利便性向上と利用促進に努めます。
- ・県や沿線市と連携したえちごトキめき鉄道株式会社の安定経営支援により、生活交通の確保や地域の活性化に努めます。
- ・えちごトキめき鉄道の利用促進と利便性向上に向けて、押上新駅の設置を推進します。
- ・地域公共交通網形成計画に基づき、路線バス等の再編による利便性や効率性の向上と鉄道を含めた地域公共交通の確保に努めます。
- ・路線バスやコミュニティバス等の運行や車両購入に対する支援を行い、生活交通の確保に努めます。

第3節 交通ネットワークの整備

1 広域幹線道路網等の整備

- (1) 国県道の整備
- (2) 地域高規格道路の整備

◎実施概要

- ・国道8号糸魚川東バイパス間脇～梶屋敷間及び親不知地区については、地元や関係機関との連携を密にして、早期事業化に向けた取組を進めます。
- ・地域高規格道路松本糸魚川連絡道路については、事業化決定区間（松糸・今井道路）の早期着工及びその他区間の早期ルート帯決定・事業化に向けた機運を醸成し、積極的に関係機関に対する働きかけを行います。

2 市道等の整備と維持管理

- (1) 主要幹線道路、都市計画道路の整備
- (2) 生活道路の整備
- (3) 道路・橋りょうの適正な維持管理

◎実施概要

- ・都市計画道路については、周辺の開発動向や接続する道路網の整備動向等を踏まえ、必要な見直しを行いながら整備を進めます。
- ・生活に密着した道路の改良、整備により、利便性と安全性の向上に努めます。
- ・交通事故防止や犯罪防止を図るため、街路灯の設置及び更新を促進します。
- ・橋りょう長寿命化修繕計画に基づく計画的な維持補修により、安全性の確保と維持管理経費の縮減に努めます。

3 港湾の整備

- (1) 港湾施設の整備
- (2) 港湾機能の拡充

◎実施概要

- ・姫川港の護岸改良、岸壁整備など、港湾施設の拡充を促進します。

第4節 快適な住環境の整備

1 生活環境の整備

- (1) 良好な宅地形成の推進
- (2) 公営住宅の改修・整備
- (3) 公園の整備と適切な維持管理

◎実施概要

- ・地震災害における住宅の被害を軽減するため、住宅の耐震診断や耐震補強改修を支援します。
- ・公営住宅長寿命化計画に基づき、老朽化した住宅の修繕を計画的に行い、予防保全的な施設の改修を行います。
- ・子どもたちが安心して遊べる場、高齢者が休める場として、歩いて行ける身近な公園の整備を進めます。
- ・公園施設の老朽化による事故を防ぐため、公園長寿命化計画に基づき、適切な維持管理と計画的な施設更新を進めます。

2 都市ガスの整備

- (1) 安全で安定したガスの供給
- (2) サービスの充実と効率的な運営管理

◎実施概要

- ・経年劣化したガス管の布設替え、ガス供給施設の整備を行い、耐震性を高め、安全で安定したガスの供給に努めます。

3 上水道の整備

- (1) 安全で安定した給水
- (2) サービスの充実と効率的な運営管理

◎実施概要

- ・経年劣化した配水管の布設替え、水源施設の整備を行い、耐震性を高め、安全で安定した給水に努めます。
- ・根知地区の簡易水道施設の整備を進め、安全で安定した給水を行います。

4 下水道の整備

- (1) 公共水域の水質保全と住環境の整備
- (2) 下水道施設の適正な管理と更新
- (3) 事業の効率的な運営管理

◎実施概要

- ・道路新設や宅地開発等に伴う污水管渠の整備及び集合処理方式以外の地域における合併処理浄化槽の設置を推進し、汚水処理普及率の向上に努めます。
- ・下水道施設の耐震対策を進め、予防保全的な改築更新により、適正な維持管理と経費節減に努めます。
- ・効率的な維持管理を行うため、下水処理場の統合を進めます。

第1節 環境の保全と資源循環型社会の形成

1 自然環境の保全

- (1) 豊かな自然の保護
- (2) 地球温暖化防止対策の推進

◎実施概要

- ・貴重な生物種の保護・保全のため、田海ヶ池で外来種の駆除を行います。
- ・関係団体と協働し、市民に自然環境の保全に対する周知啓発を図ります。
- ・住宅用新エネルギーシステム設備やペレットストーブ等設置に対する助成などにより、市民の環境意識を高め新エネルギーへの理解を深めます。

2 生活環境の保全

- (1) 生活環境の保全
- (2) 環境美化の推進
- (3) 鳥獣被害の防止
- (4) 空き家等の適正管理

◎実施概要

- ・水質、騒音等の環境調査を実施し、生活環境の保全に努めます。
- ・ごみの不法投棄を抑止するため、パトロールや啓発活動により、環境美化に努めます。
- ・花いっぱい活動を通じた地域コミュニティの醸成と美しいまちなみづくりを推進します。
- ・有害鳥獣による人的被害、農作物被害の防止に努めます。
- ・危険空き家に対する安全対策や防犯に向けて、空き家の実態把握に努め、空き家の適正管理を促進します。
- ・市民の安全・良好な生活環境の保全を図るため、危険空き家除却費の支援を行います。

3 資源循環型社会の形成

- (1) ごみの減量化とリサイクルの促進
- (2) 廃棄物等処理施設の整備

◎実施概要

- ・ 生ごみ処理機器に対する助成、廃棄物の分別収集、再資源化を進め、ごみの減量化と資源リサイクルを促進します。
- ・ 周辺環境に配慮した安全、安心な処理に向けて、次期一般廃棄物最終処分場の整備を推進します。
- ・ し尿処理施設の安定的な施設の稼動と適正処理を図ります。

第2節 安全・安心な市民生活の保護

1 防災・危機管理の推進

- (1) 災害に強いまちづくりの推進
- (2) 危機管理体制の整備推進

◎実施概要

- ・ 防災行政無線設備及び戸別受信機をアナログ方式からデジタル方式へ移行します。
- ・ 地域における防災リーダーの育成と自主防災組織の設立及び活動に対する支援を行います。
- ・ 総合防災訓練などの実施により、防災意識の啓発と防災体制づくりを進めます。
- ・ 土砂災害ハザードマップや津波ハザードマップの周知を行い、住民避難対策の確立を図ります。
- ・ 津波における安全な避難経路を確保するため、避難路等の整備を行います。

2 防災施設の整備促進

- (1) 河川・排水路の整備と適正な維持管理
- (2) 農地保全と災害防止
- (3) 治山・砂防施設の整備促進
- (4) 海岸侵食対策の促進

◎実施概要

- ・雨水幹線の整備や河川・排水路改修を推進します。
- ・釜沢用水等の整備を推進し、農地保全と災害防止を図ります。
- ・中山間地の防災を図るため、地すべり対策や治山・砂防事業を推進します。
- ・大和川漁港海岸の侵食対策のための潜堤整備や養浜を行います。
- ・海岸侵食対策等の海岸保全施設整備を推進します。

3 消防救急体制の充実

- (1) 火災予防対策の推進
- (2) 消防力の強化
- (3) 救急業務の高度化
- (4) 応急手当の普及

◎実施概要

- ・木造住宅が密集する地区において、地元の合意形成を図る中で、火災に強いまちづくりを推進します。
- ・消防車両の更新と救急救助資機材の整備を行い、万全な救急救助活動に備えます。
- ・消防団積載車の更新や格納庫の整備を行い、消防団の拠点化を進めます。
- ・防火水槽、消火栓等の消防水利の計画的な整備を進めます。
- ・高規格救急車や高度救命処置用資機材を整備し、救急体制の高度化を図ります。
- ・救命率の向上のため、救急救命士の養成及び応急手当の普及推進を図ります。

4 防犯・交通安全対策の充実

- (1) 防犯活動の推進
- (2) 交通安全対策の推進

◎実施概要

- ・地域住民による防犯パトロールや防犯活動を推進します。
- ・交通安全教育や交通安全推進団体への活動助成等により、交通安全を推進します。

5 消費者保護の推進

- (1) 自らを守る消費者の育成
- (2) 消費者保護体制の充実
- (3) 市民の情報活用力の向上

◎実施概要

- ・消費者協会による出前講座や広報紙等での情報提供により、自らを守る消費者を育成し、被害の防止を図ります。
- ・悪質商法などの消費者トラブルの相談に対応するため、専門相談員を配置し、相談体制の充実に努めます。
- ・マイナンバー制度の導入による各種届出事務の効率化にあわせて、個人番号の漏えいや悪用などのリスクから個人情報を守るため、適切な利用や情報セキュリティへの意識啓発を図ります。

6 冬期市民生活の確保

- (1) 冬期交通の確保
- (2) 冬期生活の維持

◎実施概要

- ・除雪機械の計画的な入替・更新と適切な維持管理に努め、冬期道路交通の安全確保を図ります。
- ・老朽化した市道の融雪施設の更新を進めます。
- ・自力や親族による屋根雪除雪が経済的に困難な高齢者世帯に対して、屋根雪除雪等の支援を行います。
- ・小型除雪機を貸与し、地区住民が自主的に取り組む除雪活動を支援します。

第1節 自主自立の市民活動の推進

1 市民参画のひとづくりと活動支援

- (1) 人材の育成
- (2) まちづくり団体の育成支援
- (3) 地域づくり活動の促進
- (4) まちづくりへの市民参加の促進
- (5) 多様な交流の促進

◎実施概要

- ・市内のNPOや自治組織の活動を促進するため、ふるさと納税を活用した活動資金の募集及び助成を行います。
- ・中山間地域等の集落に集落支援員を配置し、集落機能及び地域力の維持向上を支援します。
- ・3大都市圏等からの地域おこし協力隊の受入れ、地域密着型ビジネスなど、地域活性化に向けた取組を支援します。
- ・大学等が集落の住民と連携して行う調査研究や実践活動を支援し、地域づくり活動の維持や活性化を図ります。
- ・地域コミュニティ活動を担う人材の育成と団体の活動を支援します。
- ・30年先も持続可能なまちを目指すチーム糸魚川の取組を発展させ、地方創生に向けた活動を推進します。
- ・本市に興味と愛着を抱き、魅力を発信してくれる糸魚川ファンを「糸魚川応援隊」として獲得し、関係人口の拡大と情報発信につなげます。
- ・若者による地域活性化交流事業の企画、実現を促し、若者の力を生かした地域おこしを推進します。
- ・市内に在住する外国籍住民に対する生活相談や日本語セミナーを実施します。
- ・姉妹都市、友好都市、知音都市との市民による交流活動を支援します。
- ・「石のまち糸魚川」のイメージを市民とともにブランド化させることで、ふるさと糸魚川への愛着と誇りを醸成し、交流人口の拡大と地域経済の発展を目指します。

2 自治組織・機能の充実

- (1) 自治組織への支援
- (2) 地域づくりプランの策定及び実現への支援

◎実施概要

- ・各地区の集会施設の整備費用を助成し、住民自治及び地域コミュニティの推進を図ります。
- ・地域づくりプランの策定と実現事業に対する助成により、地区住民の自主的・主体的な地域づくり活動を支援します。

3 人権啓発と男女共同参画の推進

- (1) 人権意識の高揚と人権啓発の推進
- (2) 男女共同参画の推進

◎実施概要

- ・人権講演会などの人権啓発事業を実施するとともに、学校教育や社会教育を通じて、人権意識の高揚と人権に対する理解を深めます。
- ・男女共同参画社会実現のため、講演会等を通じて男女共同参画の取組を推進します。

第2節 地域に根付く人材の確保

1 移住定住の促進

- (1) 支援窓口、情報発信の充実
- (2) 受入態勢の充実
- (3) 支援制度の確立
- (4) 空き家の利活用

◎実施概要

- ・移住定住を促進するため、糸魚川での暮らし方などの情報発信のほか、住まいや就労などの相談体制の充実を図ります。
- ・糸魚川での暮らしの体験や地域が求める業種の就労体験メニューを用意し、移住者の不安軽減を図り、円滑な移住定住につなげます。
- ・若者の転出緩和や地元定着を図るため、新幹線通学する大学生等への通学費助成を行います。
- ・UIターンする若者へ修学資金の返済金の一部を助成し、地元就職の促進及び新たな人材の確保を図ります。
- ・手づくり作家等の移住を促進し、地域活性化を図るとともに、作家のネットワークや首都圏の作家等とのコミュニティを創出し、関係人口の増加から将来的な移住を推進します。
- ・空き家の家財道具等処分費用助成などにより、空き家の利活用を図ります。

第3節 ジオパーク活動の推進

1 ジオパーク活動の推進

- (1) ジオサイトの保護と保全
- (2) ジオパーク学習と防災教育の推進
- (3) ジオパークを活用した地域振興の推進

◎実施概要

- ・糸魚川ユネスコ世界ジオパークの貴重な地質資源を次世代に継承するための保護と保全に努めます。
- ・過去の自然災害や大火の教訓などから、地域の地形、地質などを学び、防災や減災につながる取組を推進します。
- ・市民の地域への愛着と誇りを醸成し、ジオパークを活用した地域振興を推進します。

駅北大火復興特別編

駅北復興まちづくり

1 災害に強いまち

- (1) 都市基盤の整備
- (2) 建築物の不燃化
- (3) 消防設備等の整備
- (4) 消防体制の充実
- (5) 防災意識の醸成

◎実施概要

- ・無電柱化により、防災機能の向上と景観に配慮したまちづくりを行います。
- ・本町通り沿線を中心に、建物の不燃化、景観整備に対する助成を行います。
- ・密集市街地の消防水利を強化するため、耐震性防火水槽の整備や用水等の自然水利を活用します。
- ・火災予防啓発や消火訓練等により、市民一人ひとりの防火意識を高め、地域ぐるみでの防災意識を醸成します。
- ・こども消防隊の活動により、将来の地域防災の担い手となる子どもたちの防災意識や社会貢献に対する意識を育みます。

2 にぎわいのあるまち

- (1) 事業者の早期再建と商店街の活性化
- (2) 新たなにぎわい創出拠点の整備
- (3) 景観づくり
- (4) 市民交流の活性化
- (5) 市外との交流の活性化
- (6) 復興イベントの開催
- (7) 人材育成や官民連携の推進

◎実施概要

- ・被災地域周辺にサイン計画に基づいた看板を整備し、景観形成とともに街なかの回遊性を高めていきます。
- ・糸魚川らしい景観形成のため、雁木の再建を支援します。
- ・駅北まちづくり戦略の策定とリノベーションスクールによる学びと実践を通じて、持続可能なまちづくりを担う人材育成と取組を推進します。

3 住み続けられるまち

- (1) 居住環境の整備（ハード）
- (2) 居住環境の整備（ソフト）
- (3) 住民福祉の推進

◎実施概要

- ・被災地域に集落支援員を配置し、町内会の機能や活力維持に努め、地域の活性化を支援します。
- ・被災地域への人口流入を促進するため、復興まちづくり計画対象地域内へのU I ターン者に対し、空き家取得費や改修費の補助を行います。
- ・被災者の住宅再建を支援するため、住宅再建に係る融資に対して利子補給を行います。

1 健全な行財政運営

- (1) 健全な財政運営
- (2) 確実な財源確保
- (3) 適切な財政状況の公表
- (4) 市民と行政の役割分担の見直し
- (5) 公共施設等の適正配置と維持管理経費の縮減

◎実施概要

- ・ふるさと納税の応援メニュー（寄附金の使途）の拡充やお礼品の充実を図ります。
- ・築25年以上を経過した本庁舎の施設・設備を計画的に修繕し、行政庁舎の機能維持と管理経費の縮減を図ります。
- ・他の用途への利用が困難で、老朽化が進む公共施設については、取り壊しを行い、維持管理経費の削減を図ります。

2 積極的な行政改革

- (1) 行政改革の推進
- (2) 人事管理の適正化
- (3) 広域行政の推進

◎実施概要

- ・第3次行政改革大綱及び実施計画のもと、市民から信頼と理解を得ながら行政改革に取り組めます。
- ・効果的・効率的な事務事業を推進するため、事務事業評価による事業成果の把握と見直し改善を図ります。
- ・職員研修や提案制度の実施により、職員の意識改革に努め、経営感覚を持って地域課題に取り組む職員を育成します。

3 行政の透明化と市民参画

- (1) 広報・広聴活動の推進
- (2) 行政情報化の推進
- (3) 市民参加の促進

◎実施概要

- ・ 広報いといがわ、おしらせばん、ホームページ、公式アプリ、防災行政無線、CATVなどを活用して、市民に分かりやすい行政情報の提供に努めます。
- ・ 市内全域の火災、気象、有害鳥獣、防犯、交通等の情報を登録者に対して安心メールにより配信し、ホームページでも情報を掲載します。
- ・ 行政事務の効率化を進めるため、RPAなどの情報通信技術を導入します。
- ・ 高度広帯域の送受信環境を確保し、地域コミュニティ活動及び情報伝達を安定的に行うため、有線テレビ放送設備及び機器の計画的な更新を行います。
- ・ 多様なネットワークを利用し、防災やコミュニティ情報、各種行政手続等の利便性の高い行政情報を提供します。
- ・ 市民の自主的、主体的なまちづくりを促進するため、市民憲章の啓発を推進し、市民の一体感の醸成を図ります。
- ・ 平和都市宣言に基づく平和教育を充実するため、中学生の広島派遣を行います。

実施計画事業費

1 施策別事業費集計

(単位：千円)

施 策 名		令和2年度	令和3年度	令和4年度	合計
1 郷土愛にあふれ 夢をかなえるひとづくり	1 0歳から18歳までの一貫した子育てと教育の推進	1,655,814	1,332,169	1,327,954	4,315,937
	2 結婚を希望する男女への婚活支援	700	700	700	2,100
	3 生涯学習の充実	332,210	148,450	278,450	759,110
	4 文化の振興	144,550	162,600	174,650	481,800
	計	2,133,274	1,643,919	1,781,754	5,558,947
2 健康で元気なひとづくり	1 健康づくりの推進	255,400	253,900	252,540	761,840
	2 安心できる医療体制の充実	194,560	193,725	178,060	566,345
	3 地域で支えあう福祉の推進	1,133,610	1,139,985	1,152,610	3,426,205
	4 高齢者への支援	159,040	140,640	197,240	496,920
	計	1,742,610	1,728,250	1,780,450	5,251,310
3 にぎわいと活力のあるまちづくり	1 若者が求める就業環境づくり	107,106	103,306	103,306	313,718
	2 活力ある産業の振興	1,361,176	1,425,670	1,150,015	3,936,861
	3 交流人口の拡大と観光振興	420,792	443,627	349,527	1,213,946
	計	1,889,074	1,972,603	1,602,848	5,464,525
4 みんなが住みよいまちづくり	1 暮らしやすい生活圏の形成	22,800	17,300	14,900	55,000
	2 地域公共交通の確保	423,100	240,400	229,400	892,900
	3 交通ネットワークの整備	513,000	551,000	608,300	1,672,300
	4 快適な住環境の整備	1,507,393	1,414,940	1,803,240	4,725,573
	計	2,466,293	2,223,640	2,655,840	7,345,773
5 人と自然にやさしいまちづくり	1 環境の保全と資源循環型社会の形成	840,700	451,300	555,730	1,847,730
	2 安全・安心な市民生活の保護	689,942	278,182	262,342	1,230,466
	計	1,530,642	729,482	818,072	3,078,196
6 地域が輝くまちづくり	1 自主自立の市民活動の推進	87,557	79,057	69,297	235,911
	2 地域に根付く人材の確保	45,300	43,400	42,900	131,600
	3 ジオパーク活動の推進	14,930	13,730	13,230	41,890
	計	147,787	136,187	125,427	409,401
駅北大火復興特別編	1 災害に強いまちづくり	351,880	182,440	4,390	538,710
	2 にぎわいのあるまちづくり	47,400	132,400	1,200	181,000
	3 住み続けられるまちづくり	7,800	8,660	690	17,150
	計	407,080	323,500	6,280	736,860
総合計画推進に向けた行財政運営	1 総合計画推進に向けた行財政運営	128,540	173,770	163,740	466,050
	計	128,540	173,770	163,740	466,050
合 計		10,445,300	8,931,351	8,934,411	28,311,062

2 実施計画事業費財源内訳

① 一般会計

(単位：千円)

		令和2年度	令和3年度	令和4年度	合計
計画事業費		8,985,107	7,516,061	7,134,971	23,636,139
財源内訳	国県支出金	2,851,037	2,525,680	2,277,818	7,654,535
	地方債	2,745,000	1,653,600	1,694,900	6,093,500
	その他	830,079	742,283	671,739	2,244,101
	一般財源	2,558,991	2,594,498	2,490,514	7,644,003

② 特別会計

(単位：千円)

		令和2年度	令和3年度	令和4年度	合計
計画事業費		78,890	87,990	77,390	244,270
財源内訳	国県支出金	19,693	20,748	20,348	60,789
	地方債	0	0	0	0
	その他	28,231	36,016	26,416	90,663
	うち一般会計繰入金	11,000	20,900	18,100	50,000
	一般財源	30,966	31,226	30,626	92,818

※一般財源は、各特別会計の使用料等料金収入

③ 企業会計

(単位：千円)

		令和2年度	令和3年度	令和4年度	合計
計画事業費		1,381,303	1,327,300	1,722,050	4,430,653
財源内訳	国県支出金	303,951	365,575	571,300	1,240,826
	地方債	393,100	494,100	664,600	1,551,800
	その他	215,229	42,225	35,150	292,604
	うち一般会計繰入金	9,155	1,575	1,600	12,330
	一般財源	469,023	425,400	451,000	1,345,423

※一般財源は、各企業会計の使用料等料金収入

3 施策別実施計画事業一覧

第 1 章 郷土愛にあふれ 夢をかなえるひとづくり

第 1 節 0歳から18歳までの一貫した子育てと教育の推進

事業主体	事業名	事業内容	令和2年度		
			事業費	左の財源内訳	
				国 支出金	県 支出金
創市	妊娠アシスト事業 こども課	不妊症、不育症治療費助成 マタニティスクール 妊婦一般健康診査費用助成 産後健康診査費用助成等	26,500		
市	親子の絆応援事業 こども課	赤ちゃんふれあいスクール すくすく赤ちゃん広場 母乳推進支援 未熟児応援事業等	600		
創市	妊産婦医療費助成事業 こども課	妊産婦医療費助成	3,500		
市	親子保健計画推進事業 こども課	第3次親子保健計画の周知・推進 第3次親子保健計画中間評価の周知	340		
創市	乳幼児すこやか事業 こども課	乳幼児育児支援 発達相談 むし歯予防	16,000	1,350	
創市	早寝早起きおいしい朝ごはん事業 こども課	健康教育 こどもの生活リズムの把握 園や学校と連携した活動の継続 子ども一貫教育フォーラム	1,500		
市	親子食育推進事業 こども課	離乳食教室 キッズ・キッチン ジュニア・キッチン 園児体格調査、事後指導等	1,800		
創市	子育て支援センター運営事業 こども課	子育てひろば 育児相談	8,600	4,000	
市	めだか園運営事業 こども課	めだか園運営 療育支援、適応訓練 園支援、相談支援 ペアレント・トレーニング	1,500		
創市	子ども医療費助成事業 こども課	子ども医療費助成 高校卒業まで	105,000	35,000	69,700
市	ひとり親家庭等医療費助成事業 こども課	医療費助成 入院・通院費	15,000	7,260	
創市	子ども・妊婦インフルエンザ接種助成事業 こども課	インフルエンザ接種助成	8,400		
市	児童手当費 こども課	児童手当支給	535,000	454,400	
創市	子ども誕生お祝い事業 こども課	商品券の贈呈	5,000		

糸魚川市まち・ひと・しごと創生総合戦略関連事業は、各事業名の左側（欄外）に「創」の表示をしています。

単位：千円

		令和3年度		令和4年度	
その他	一般財源	事業内容	事業費	事業内容	事業費
	26,500	不妊症、不育症治療費助成 マタニティスクール 妊婦一般健康診査費用助成 産後健康診査費用助成等	26,500	不妊症、不育症治療費助成 マタニティスクール 妊婦一般健康診査費用助成 産後健康診査費用助成等	26,500
	600	赤ちゃんふれあいスクール すくすく赤ちゃん広場 母乳推進支援 未熟児応援事業等	600	赤ちゃんふれあいスクール すくすく赤ちゃん広場 母乳推進支援 未熟児応援事業等	600
	3,500	妊産婦医療費助成	3,500	妊産婦医療費助成	3,500
	340	第3次親子保健計画の周知・推進 第3次親子保健計画中間評価の周知	250	第3次親子保健計画の周知・推進 第3次親子保健計画最終評価の実施	1,300
	14,650	乳幼児育児支援 発達相談 はったつ応援市民講演会 むし歯予防	16,245	乳幼児育児支援 発達相談 むし歯予防	16,000
	1,500	健康教育 こどもの生活リズムの把握 園や学校と連携した活動の継続	320	健康教育 こどもの生活リズムの把握 園や学校と連携した活動の継続 市民公開講座	700
250	1,550	離乳食教室 キッズ・キッチン ジュニア・キッチン 園児体格調査、事後指導等	1,800	離乳食教室 キッズ・キッチン ジュニア・キッチン 園児体格調査、事後指導等	1,800
	4,600	子育てひろば 育児相談	8,600	子育てひろば 育児相談	8,600
	1,500	めだか園運営 療育支援、適応訓練 園支援、相談支援 ペアレント・トレーニング	1,500	めだか園運営 療育支援、適応訓練 園支援、相談支援 ペアレント・トレーニング	1,500
	300	子ども医療費助成 高校卒業まで	103,000	子供医療費助成 高校卒業まで	101,000
	7,740	医療費助成 入院・通院費	15,000	医療費助成 入院・通院費	15,000
	8,400	インフルエンザ接種助成	8,000	インフルエンザ接種助成	7,700
	80,600	児童手当支給	520,000	児童手当支給	510,000
	5,000	商品券の贈呈	5,000		

事業主体	事業名	事業内容	令和2年度		
			事業費	左の財源内訳	
				国 県 支出金	地方債
市	未熟児養育医療給付事業 こども課	養育医療費給付	1,800	1,120	
市	児童館改修事業 こども課	空調設備更新	31,000	7,000	24,000
市	特別任意予防接種助成事業 新規 こども課	特別の理由による任意予防接種費用の助成	300		
市	子育て世代包括支援センター事業 こども課	妊娠・出産期から子育て期まで一貫した子育て支援の実施	3,000	1,860	
創市	保育料軽減事業 こども課	3歳未満児保育料軽減 約35,000千円			
創市	第3子保育料無料化事業 こども課	第3子保育料無料化 18歳未満通算第3子以降3歳未満児保育料無料化 約19,000千円			
創市	特別保育事業 こども課	未満児保育 障害児等保育 延長保育 一時保育	35,000	16,930	
創その他	休日お助け保育事業 こども課	休日保育利用料の助成	3,300		
創市	病児保育事業 こども課	病期中及び回復期の児童保育の実施	21,300	14,200	
創市	学童保育事業 こども課	放課後児童クラブ室 学童保育	58,500	16,000	
市	保育職員研修事業 こども課	研修会開催 研修費助成	600		
市	ゆめいっぱい体験保育事業 こども課	魅力ある保育事業への補助（企画提案型） 年長児交流会	1,200		
市	保育園等整備事業 こども課	外壁改修等	5,000		
市	民営保育所等整備事業 こども課	大規模修繕等	6,500	3,500	
創市	ファミリーサポートセンター事業 こども課	会員相互の育児援助活動	250		
創市	ふれあい児童館事業 こども課	ふれあい児童館（須沢・八久保公民館支館、青海の3箇所）	600		

		令和3年度		令和4年度	
その他	一般財源	事業内容	事業費	事業内容	事業費
300	380	養育医療給付	1,800	養育医療給付	1,800
	300	特別の理由による任意予防接種費用の助成	300	特別の理由による任意予防接種費用の助成	300
	1,140	妊娠・出産期から子育て期まで一貫した子育て支援の実施	1,860	妊娠・出産期から子育て期まで一貫した子育て支援の実施	1,860
		3歳未満児保育料軽減 約35,000千円		3歳未満児保育料軽減 約35,000千円	
		第3子保育料無料化 18歳未満通算第3子以降3歳未満児保育料無料化 約19,000千円		第3子保育料無料化 18歳未満通算第3子以降3歳未満児保育料無料化 約19,000千円	
1,070	17,000	未満児保育 障害児等保育 延長保育 一時保育	35,000	未満児保育 障害児等保育 延長保育 一時保育	35,000
	3,300	休日保育利用料の助成	3,300	休日保育利用料の助成	3,300
750	6,350	病氣中及び回復期の児童保育の実施	21,300	病氣中及び回復期の児童保育の実施	21,300
16,000	26,500	放課後児童クラブ室 学童保育	58,500	放課後児童クラブ 学童保育	58,500
	600	研修会開催 研修費助成	600	研修会開催 研修費助成	600
	1,200				
	5,000	外壁改修等	5,000	外壁改修等	5,000
	3,000	大規模修繕等	6,500	大規模修繕等	6,500
	250	会員相互の育児援助活動	250	会員相互の育児援助活動	250
	600	ふれあい児童館（須沢・八久保公民館支館、青海の3箇所）	600	ふれあい児童館（須沢・八久保公民館支館、青海の3箇所）	600

事業主体	事業名	令和2年度			
		事業内容	事業費	左の財源内訳	
				国 県 支出金	地方債
創市	さんさん子育てサポート事業 こども課	普及広報	400		
創市	子ども一貫教育推進事業 こども教育課	教育懇談会、講演会開催 2020子ども一貫教育フォーラム 教科書副読本等作成	2,200		
創市	コミュニティ・スクール運営事業 こども教育課	コミュニティ・スクールの運営 (市内全19校)	2,000		
創市	高校を核とした地域人材育成事業 こども課	県立高校魅力化補助金 学外事業 協働の母体「対話と交流の場」開催事業	3,500		
創市	学力向上支援事業 こども教育課	全国標準学力検査・知能検査 英検・漢検・数検受験料助成 放課後学習、英語教育向上	8,300	530	
市	中学生海外派遣事業 こども教育課	中学生の海外派遣	7,800		
市	外国語指導助手(ALT)配置事業 こども教育課	外国語指導助手配置 国際理解学習	28,300		
市	教職員資質・指導力向上事業 こども教育課	教職員研修 教職員県外研修補助 教育研究会助成 学力向上指導	1,750		
創市	キャリア教育推進事業 こども教育課	キャリア教育講演 職場体験支援	744	250	
市	中学校芸術鑑賞推進事業 こども教育課	芸術鑑賞会開催	1,400		
市	いじめ・不登校等防止対策事業 こども教育課	教育相談員配置 適応指導教室設置 スクールソーシャルワーカー配置 生徒指導支援員配置	21,000		
市	いじめ防止対策事業 こども教育課	いじめ防止連絡協議会開催 児童生徒教育・心理検査	3,200		
創市	ふるさと糸魚川学習支援事業 こども教育課	ふるさと学習支援 糸魚川ジオパーク学習交流会開催	6,100		
創市	地域愛育成事業 生涯学習課	地域学校協働活動推進員(地域コーディネーター)の配置	5,000	2,430	
創市	学校教育補助員等配置事業 こども教育課	教育補助員配置 特別支援学級・通常学級 学校図書館司書 事務補助員	83,600	3,280	
市	外国籍児童生徒等日本語指導支援事業 こども教育課	外国籍等児童生徒への日本語指導	150		

		令和3年度		令和4年度	
その他	一般財源	事業内容	事業費	事業内容	事業費
	400				
10	2,190	教育懇談会、講演会開催 教科書副読本等作成	2,400	教育懇談会、講演会開催	1,700
	2,000	コミュニティ・スクールの運営 (市内全19校)	2,000	コミュニティ・スクールの運営 (市内全19校)	2,000
	3,500	県立高校魅力化補助金 学外事業 協働の母体「対話と交流の場」開 催事業	3,500	県立高校魅力化補助金 学外事業 協働の母体「対話と交流の場」開 催事業	3,500
50	7,720	全国標準学力検査・知能検査 英検・漢検・数検受験料助成 放課後学習、英語教育向上	8,300	全国標準学力検査・知能検査 英検・漢検・数検受験料助成 放課後学習、英語教育向上	8,300
6,400	1,400	中学生の海外派遣	7,800	中学生の海外派遣	7,800
	28,300	外国語指導助手配置 国際理解学習	29,000	外国語指導助手配置 国際理解学習	28,800
	1,750	教職員研修 教職員県外研修補助 教育研究会助成 学力向上指導	1,750	教職員研修 教職員県外研修補助 教育研究会助成 学力向上指導	1,750
	494	キャリア教育講演 職場体験支援	244	キャリア教育講演 職場体験支援	244
	1,400	芸術鑑賞会開催	1,400	芸術鑑賞会開催	1,400
	21,000	教育相談員配置 適応指導教室設置 スクールソーシャルワーカー配置 生徒指導支援員配置	21,000	教育相談員配置 適応指導教室設置 スクールソーシャルワーカー配置 生徒指導支援員配置	21,000
	3,200	いじめ防止連絡協議会開催 児童生徒教育・心理検査	3,200	いじめ防止連絡協議会開催 児童生徒教育・心理検査	3,200
6,100		ふるさと学習支援 糸魚川ジオパーク学習交流会開催	6,100	ふるさと学習支援 糸魚川ジオパーク学習交流会開催	6,100
	2,570	地域学校協働活動推進員(地域コ ーディネーター)の配置	4,700	地域学校協働活動推進員(地域コ ーディネーター)の配置	4,700
	80,320	教育補助員配置 特別支援学級・通常学級 学校図書館司書 事務補助員	83,600	教育補助員配置 特別支援学級・通常学級 学校図書館司書 事務補助員	83,600
	150	外国籍等児童生徒への日本語指導	150	外国籍等児童生徒への日本語指導	150

事業主体	事業名	令和2年度			
		事業内容	事業費	左の財源内訳	
				国 県 支出金	地方債
市	通学支援事業 こども教育課	通学支援 スクールバス運行、定期券支給 通学特別支援 こどもフリーパス購入費助成	52,800	161	
市	学校ICT環境推進事業 こども教育課	学校用PC借上・保守 ネットワーク運用・保守 ICT環境整備の推進、支援員配置 新校務支援システムの借上・保守	93,600		
市	中学校空調設備整備事業 こども課	糸魚川中学校 GHPエアコン更新	110,000	20,000	90,000
市	中学校大規模改修事業 こども課	能生中学校 校舎大規模改造 校舎工事監理委託 青海中学校屋体屋根改修ほか	277,000	66,600	202,800
市	小学校改修事業 こども課	能生小 トイレタイル改修 南能生小 電気設備改修	13,000		
市	中学校改修事業 こども課	糸魚川中学校 電気設備更新 防災監視盤更新	22,000		21,000
市	学校等防犯カメラ整備事業 新規 こども課	防犯カメラ 小・中・特別支援学校19校 幼・保・こども園17園	14,880	2,667	

第 2 節 結婚を希望する男女への婚活支援

事業主体	事業名	令和2年度			
		事業内容	事業費	左の財源内訳	
				国 県 支出金	地方債
創市	縁結びハッピーコーディネート事業 企画定住課	縁結びコーディネート事業 結婚相談所入会支援 出会い創出事業助成	700		

第 3 節 生涯学習の充実

事業主体	事業名	令和2年度			
		事業内容	事業費	左の財源内訳	
				国 県 支出金	地方債
市	青少年活動事業 生涯学習課	ワクワク探検隊・キッズフェスタ 青海少年の家活動 地区青少年活動 放課後子ども教室	4,350	560	
市	家庭教育支援事業 生涯学習課	子育て学習 親子体験学習 地区家庭教育支援活動 土曜自習室	1,300	300	
市	成人教育事業 生涯学習課	生涯学習講座（おとなのワクワク探検隊ほか） 地区生涯学習活動推進	2,900		

単位：千円

		令和3年度		令和4年度	
その他	一般財源	事業内容	事業費	事業内容	事業費
	52,639	通学支援 スクールバス運行、定期券支給 通学特別支援 こどもフリーパス購入費助成	55,200	通学支援 スクールバス運行、定期券支給 通学特別支援 こどもフリーパス購入費助成	55,200
	93,600	学校用PC借上・保守・更新 ネットワーク運用・保守 ICT環境整備の推進、支援員配置 新校務支援システムの借上・保守	88,500	学校用PC借上・保守・更新 ネットワーク運用・保守 ICT環境整備の推進、支援員配置 新校務支援システムの借上・保守	90,000
	7,600	青海中学校 屋体実施設計 屋体・柔剣道場大規模改造 屋体工事監理委託	150,000	青海中学校 屋体大規模改造 屋体工事監理委託	150,000
	13,000	糸魚川東小、下早川小 校舎外壁シーリング 受電設備更新	18,000	大野小 電気設備改修	29,300
	1,000				
12,213					

単位：千円

		令和3年度		令和4年度	
その他	一般財源	事業内容	事業費	事業内容	事業費
	700	縁結びコーディネート事業 結婚相談所入会支援 出会い創出事業助成	700	縁結びコーディネート事業 結婚相談所入会支援 出会い創出事業助成	700

単位：千円

		令和3年度		令和4年度	
その他	一般財源	事業内容	事業費	事業内容	事業費
150	3,640	ワクワク探検隊・キッズフェスタ 青海少年の家活動 地区青少年活動 放課後子ども教室	4,350	ワクワク探検隊・キッズフェスタ 青海少年の家活動 地区青少年活動 放課後子ども教室	4,350
20	980	子育て学習 親子体験学習 地区家庭教育支援活動 土曜自習室	1,300	子育て学習 親子体験学習 地区家庭教育支援活動 土曜自習室	1,300
100	2,800	生涯学習講座（おとなのワクワク 探検隊ほか） 地区生涯学習活動推進	2,900	生涯学習講座（おとなのワクワク 探検隊ほか） 地区生涯学習活動推進	2,900

事業主体	事業名	令和2年度			
		事業内容	事業費	左の財源内訳	
				国 県 支出金	地方債
市	成人式事業 生涯学習課	成人式開催	500		
市	地区公民館施設整備事業 生涯学習課	空調設備更新	2,000		
市	生涯学習施設整備事業 生涯学習課	市振支館改修 改修工事、備品購入ほか	48,000		46,100
市	図書館資料整備事業 生涯学習課	図書館資料購入	12,000		
創市	絵本ふれあい事業 生涯学習課	ブックスタート事業 紅梅文庫の資料公開 まちなか図書館	1,200		
創市	スポーツ推進事業 生涯学習課	各種スポーツ活動支援 スポーツ教室・大会開催 スポーツ推進委員研修 利光 [°] ツク・ハ [°] リ光 [°] ツク関連事業	15,000		
市・その他	全国高校総体開催事業（相撲） 新規 生涯学習課	大会視察	260		
創市	体育団体等支援事業 生涯学習課	スポーツ協会運営費助成 ジュニア育成団体助成	5,700		
市	ゆめ・スポーツ支援事業 生涯学習課	ゆめ・スポーツイベント助成	1,000		
市	体育施設設備整備事業 生涯学習課	市民総合体育館改修 多目的交流センター体育館屋根防水	208,000		208,000
市	公園スポーツ施設整備事業 生涯学習課	美山テニスコート人工芝張替	30,000		30,000

第 4 節 文化の振興

事業主体	事業名	令和2年度			
		事業内容	事業費	左の財源内訳	
				国 県 支出金	地方債
創市	文化活動支援事業 文化振興課	自主運営鑑賞事業支援	2,000		
創市	文化協会支援事業 文化振興課	文化協会助成	2,000		

単位：千円

		令和3年度		令和4年度	
その他	一般財源	事業内容	事業費	事業内容	事業費
	500	成人式開催	500	二十歳の集い開催	500
	2,000	外壁改修工事（小滝） 空調設備更新	22,000	外壁改修工事（大野） 空調設備更新	17,000
	1,900			能生生涯学習センター 空調設備更新工事	49,000
80	11,920	図書館資料購入	12,000	図書館資料購入	12,000
	1,200	ブックスタート事業 紅梅文庫の資料公開 まちなか図書館	1,200	ブックスタート事業 紅梅文庫の資料公開 まちなか図書館	1,200
385	14,615	各種スポーツ活動支援 スポーツ教室・大会開催 スポーツ推進委員研修	15,000	各種スポーツ活動支援 スポーツ教室・大会開催 スポーツ推進委員研修	15,000
	260	開催負担金	10,000		
	5,700	スポーツ協会運営費助成 ジュニア育成団体助成 事務局助成	8,200	スポーツ協会運営費助成 ジュニア育成団体助成 事務局助成	8,200
	1,000	ゆめ・スポーツイベント助成	1,000	ゆめ・スポーツイベント助成	1,000
		夜間照明LED整備	20,000	夜間照明LED整備 亀が丘体育館床改修 能生球場バックネット改修	71,000
		美山球場客席防水工事 美山テニスコート人工芝張替	50,000	美山球場擁壁ラバー・内野グラウンド改修 名引山テニスコート人工芝張替 陸上競技場備品整備	95,000

単位：千円

		令和3年度		令和4年度	
その他	一般財源	事業内容	事業費	事業内容	事業費
	2,000	自主運営鑑賞事業支援	2,000	自主運営鑑賞事業支援	2,000
	2,000	文化協会助成	2,000	文化協会助成	2,000

事業主体	事業名	令和2年度			
		事業内容	事業費	左の財源内訳	
				国 県 支出金	地方債
市	相馬御風顕彰事業 文化振興課	ふるさと短歌大会	490		
市	美術展覧会事業 文化振興課	美術展、作品展	1,100		
市	鑑賞推進事業 文化振興課	芸術文化公演 コンサート	20,000		
市	文化ホール施設改修事業 文化振興課	施設・設備の改修、更新 音響設備(アンプ、出力制御、 音響調整卓改修) 外壁点検調査	30,000		23,000
市	博物館活動推進事業 文化振興課	特別展 記念講演 ジオパーク講座、野外講座	6,000		
市	博物館整備事業 文化振興課	展示の改良、照明器具更新、駐車場 ライン修繕	3,500		
市	フォッサマグナパーク整備事業 文化振興課	保存活用計画策定委員会 モニュメント工事 レーザー測量 断層保全	15,000		12,000
市	SLくろひめ号移設事業 文化振興課	くろひめ号の補修・移設展示	22,000		9,900
市	国指定文化財整備事業 文化振興課	親しらず保存整備工事	17,800	8,100	7,200
市	埋蔵文化財発掘調査事業 文化振興課	発掘調査 出土遺物等整理	19,000	13,740	
市	埋蔵文化財保存・活用事業 文化振興課	総括編報告書の編集	5,000	2,500	
創市	文化財保護事業 文化振興課	文化財調査・記録・伝承支援 ふるさと歴史講座 民俗・考古資料展示 考古資料集編集・発行	660		
郷土愛にあふれ 夢をかなえるひとづくり			2,133,274	683,738	743,700

単位：千円

		令和3年度		令和4年度	
		事業内容	事業費	事業内容	事業費
その他	一般財源				
	490	ふるさと俳句大会	490	ふるさと短歌大会	490
90	1,010	美術展、作品展	1,100	美術展、作品展 巡回ミュージアム	1,350
13,000	7,000	芸術文化公演 コンサート	20,000	芸術文化公演 コンサート	20,000
	7,000	施設・設備の改修、更新 外壁タイル・金属屋根改修 吊物駆動マシン（反響版）改修 音響設備改修（スピーカ）	77,000	施設・設備の改修、更新 外壁タイル・金属屋根改修 吊物駆動マシン（反響版）改修 屋内外照明LED改修	76,400
1,500	4,500	特別展 記念講演 ジオパーク講座、野外講座	6,000	特別展 記念講演 ジオパーク講座、野外講座	6,000
	3,500	収蔵棚・書架改修	1,500	展示機材の更新 施設長寿命化	11,000
	3,000	保存活用計画策定委員会 枕状溶岩展示改修実施設計 断層保全	11,000	保存活用計画策定委員会 枕状溶岩改修工事 断層保全	41,000
	12,100				
	2,500	松本街道整備 青海川硬玉産地保存活用計画策定	23,850	松本街道整備 青海川硬玉産地整備基本計画策定	5,250
3,000	2,260	発掘調査 出土遺物等整理	12,000	発掘調査 出土遺物等整理	7,000
	2,500	総括編報告書の編集	5,000	木製品等の保存処理	1,500
	660	文化財調査・記録・伝承支援 ふるさと歴史講座 民俗・考古資料展示 考古資料集編集・発行	660	文化財調査・記録・伝承支援 ふるさと歴史講座 民俗・考古資料展示 考古資料集編集・発行	660
61,468	644,368		1,643,919		1,781,754

第 2 章 健康で元気なひとづくり

第 1 節 健康づくりの推進

事業主体	事業名	令和2年度			
		事業内容	事業費	左の財源内訳	
				国 県 支出金	地方債
創市	特定健康診査・特定保健指導 健康増進課 特別会計	特定健康診査・特定保健指導	41,300	13,000	
創市	健康診査事業 健康増進課	一般健康診査、肝炎ウイルス検査 各種がん検診 歯周病検診 ピロリ菌検査（20歳・中学3年）	75,000	1,665	
創市	生活習慣病予防事業 健康増進課	重症化予防事業（訪問、CKD予防 相談、病態教室）、健康相談 健康わかめ運動の実施	1,600	246	
創市	認知症予防事業 健康増進課	骨密度・もの忘れチェック相談会 公民館等認知症検査機器の設置 地域、事業所へ貸出 普及啓発	700		
市	感染症予防事業 健康増進課	胸部検診 高齢者肺炎球菌ワクチン接種 風しん予防接種（妊娠希望者等）	10,000	150	
市	健康づくりセンター管理運営事業 健康増進課	健康づくりの推進 管理運営	116,000		
創市	健康づくり推進事業 健康増進課	水中運動教室 健康体教室 地区運動教室 健康チャレンジ	4,500	250	
その他	健康増進施設助成事業 健康増進課	健康増進施設助成	6,000		
市	自殺対策推進事業 健康増進課	こころの健康相談 人材養成 普及啓発	300	270	

第 2 節 安心できる医療体制の充実

事業主体	事業名	令和2年度			
		事業内容	事業費	左の財源内訳	
				国 県 支出金	地方債
市	地域医療対策事業 健康増進課	地域医療フォーラム開催 医療バス運行委託 休日歯科センター負担金	3,000		
創市	医師養成修学資金貸与事業 健康増進課	修学資金貸与	25,200		
創市	医師確保対策事業 健康増進課	常勤医師等確保に対する助成 研修医受入に対する助成 専門診療医の確保に対する助成	40,000		40,000

単位：千円

		令和3年度		令和4年度	
その他	一般財源	事業内容	事業費	事業内容	事業費
	28,300	特定健康診査・特定保健指導	41,000	特定健康診査・特定保健指導	40,000
19,733	53,602	一般健康診査、肝炎ウイルス検査 各種がん検診 歯周病検診 ピロリ菌検査（20歳・中学3年）	75,700	一般健康診査、肝炎ウイルス検査 各種がん検診 歯周病検診 ピロリ菌検査（20歳・中学3年）	76,500
270	1,084	重症化予防事業（訪問、CKD予防 相談、病態教室）、健康相談 健康わかめ運動実施、栄養教室	1,600	重症化予防事業（訪問、CKD予防 相談、病態教室）、健康相談 健康わかめ運動の実施	1,600
270	430	骨密度・もの忘れチェック相談会 公民館等認知症検査機器の設置 地域、事業所へ貸出 普及啓発	700	骨密度・もの忘れチェック相談会 市ホームページでの認知症検査 普及啓発	540
	9,850	胸部検診 高齢者肺炎球菌ワクチン接種 風しん予防接種（妊娠希望者等）	10,000	胸部検診 高齢者肺炎球菌ワクチン接種 風しん予防接種（妊娠希望者等）	13,000
10	115,990	健康づくりの推進 管理運営	116,000	健康づくりの推進 管理運営	114,000
3,250	1,000	水中運動教室 健康体教室 地区運動教室 健康チャレンジ	4,600	水中運動教室 健康体教室 地区運動教室 健康チャレンジ	4,600
	6,000	健康増進施設助成	4,000	健康増進施設助成	2,000
	30	こころの健康相談 人材養成 普及啓発	300	こころの健康相談 人材養成 普及啓発	300

単位：千円

		令和3年度		令和4年度	
その他	一般財源	事業内容	事業費	事業内容	事業費
	3,000	地域医療フォーラム開催 医療バス運行委託 休日歯科センター負担金	900	地域医療フォーラム開催 医療バス運行委託 休日歯科センター負担金	900
	25,200	修学資金貸与	28,800	修学資金貸与	25,200
		常勤医師等確保に対する助成 研修医受入に対する助成 専門診療委の確保に対する助成	40,000	常勤医師等確保に対する助成 研修医受入に対する助成	30,000

事業主体	事業名	令和2年度			
		事業内容	事業費	左の財源内訳	
				国 県 支出金	地方債
その他	大学連携臨床研究支援事業 健康増進課	研究費助成	1,000		1,000
創市	市内産婦人科確保対策事業 健康増進課	市内出産等奨励金交付 産婦人科利用者サービス経費助成 赤ちゃん似顔絵プレゼント	11,000		
市	診療所運営事業 健康増進課	診療所運営 小滝、平岩、根知	4,900	3,260	
創市	医療技術者修学資金貸与事業 健康増進課	修学資金貸与 保健師、助産師、看護師、准看護師、 歯科衛生士、診療放射線技師等	10,000		
市	看護師等確保対策事業 新規 健康増進課	看護師等就業支援 住宅家賃助成 人材創出育成	6,200		
創市	高度医療技術者人材育成支援事業 健康増進課	医師研修費用助成 認定看護師等資格取得費用助成	1,000		
創市	救急医療対策事業 健康増進課	休日夜間救急医療体制確保	70,660		
創市	医療施設等設備整備事業 健康増進課	病院群輪番制病院設備整備費助成	21,600	14,400	

第 3 節 地域で支えあう福祉の推進

事業主体	事業名	令和2年度			
		事業内容	事業費	左の財源内訳	
				国 県 支出金	地方債
市	市民後見人推進事業 福祉事務所	検討委員会の開催 受任ケース会議の開催 普及啓発事業の委託	2,000	2,000	
市	社会福祉協議会地域福祉助成事業 福祉事務所	地域福祉事業助成 ボランティア活動支援	3,500		
市	社会福祉協議会運営費助成事業 福祉事務所	運営費助成	42,500		
市	生活困窮者自立支援事業 福祉事務所	相談支援 住宅確保給付金支給 家計相談支援 就労準備支援	4,800	3,600	
市	障害者介護給付事業 福祉事務所	居宅介護 短期入所 生活介護、自立訓練 同行援護、相談支援	366,400	274,800	

単位：千円

		令和3年度		令和4年度	
その他	一般財源	事業内容	事業費	事業内容	事業費
	11,000	市内出産等奨励金交付 産婦人科利用者サービス経費助成 赤ちゃん似顔絵プレゼント	11,000	市内出産等奨励金交付 産婦人科利用者サービス経費助成 赤ちゃん似顔絵プレゼント	11,000
	1,640	診療所運営 小滝、平岩、根知	4,900	診療所運営 小滝、平岩、根知	4,900
	10,000	修学資金貸与 保健師、助産師、看護師、准看護師、 歯科衛生士、診療放射線技師等	8,700	修学資金貸与 保健師、助産師、看護師、准看護師、 歯科衛生士、診療放射線技師等	6,600
	6,200	看護師等就業支援 住宅家賃助成 人材創出育成	6,200	看護師等就業支援 住宅家賃助成 人材創出育成	6,200
1,000		医師研修費用助成 認定看護師等資格取得費用助成	1,000	医師研修費用助成 認定看護師等資格取得費用助成	1,000
	70,660	休日夜間救急医療体制確保	70,625	休日夜間救急医療体制確保	70,660
	7,200	病院群輪番制病院設備整備費助成	21,600	病院群輪番制病院設備整備費助成	21,600

単位：千円

		令和3年度		令和4年度	
その他	一般財源	事業内容	事業費	事業内容	事業費
		検討委員会の開催 受任ケース会議 市民後見人養成講座の開催 普及啓発事業の委託	3,000	検討委員会の開催 受任ケース会議 普及啓発事業の委託	3,000
	3,500	地域福祉事業助成 ボランティア活動支援	3,500	地域福祉事業助成 ボランティア活動支援	3,500
42,500		運営費助成	42,500	運営費助成	42,500
	1,200	相談支援 住宅確保給付金支給 家計相談支援 就労準備支援	4,800	相談支援 住宅確保給付金支給 家計相談支援 就労準備支援	4,800
	91,600	居宅介護 短期入所 生活介護、自立訓練 同行援護、相談支援	366,400	居宅介護 短期入所 生活介護、自立訓練 同行援護、相談支援	366,400

事業主体	事業名	令和2年度			
		事業内容	事業費	左の財源内訳	
				国 県 支出金	地方債
市	障害児通所支援事業 福祉事務所	障害児通所支援 相談支援	37,000	27,750	
市	自立支援医療給付事業 福祉事務所	自立支援医療給付 療養介護医療給付	50,500	37,875	
市	地域生活支援在宅福祉サービス 事業 福祉事務所	日中一時支援 自動車免許取得・改造費助成 訪問入浴サービス 機能訓練	4,940	3,430	
市	特別障害者手当費 福祉事務所	手当支給 特別障害者 障害児福祉 経過的福祉	21,000	15,750	
市	施設介護事業 福祉事務所	施設入所支援 療養介護	162,000	121,500	
市	補装具費支給事業 福祉事務所	補装具支給	9,000	6,750	
市	障害者交通費助成事業 福祉事務所	障害者タクシー、ガソリン代助成 障害者お出かけパス こども療育ガソリン代助成	15,500		13,600
市	障害者向け住宅改修助成事業 福祉事務所	住宅改修助成	450	225	
市	重度心身障害者医療費助成事業 福祉事務所	医療費助成	102,000	50,000	
市	地域生活支援社会参加促進事業 福祉事務所	地域自立支援協議会、手話奉仕員 等派遣・養成・設置、日常生活用 具給付、地域活動支援センター運 営委託、理解促進合理的配慮助成	70,420	22,440	
市	就労支援事業 福祉事務所	就労移行支援 就労継続支援 就労定着支援	169,600	127,200	
市	共同生活支援事業 福祉事務所	共同生活援助	70,000	52,500	
市	障害者グループホーム整備事業 福祉事務所				
市	法人後見支援事業 新規 福祉事務所	法人後見事業運営補助	2,000	1,500	

		令和3年度		令和4年度	
その他	一般財源	事業内容	事業費	事業内容	事業費
	9,250	障害児通所支援 相談支援	37,000	障害児通所支援 相談支援	37,000
	12,625	自立支援医療給付 療養介護医療給付	50,500	自立支援医療給付 療養介護医療給付	50,500
16	1,494	日中一時支援 自動車免許取得・改造費助成 訪問入浴サービス 機能訓練	4,940	日中一時支援 自動車免許取得・改造費助成 訪問入浴サービス 機能訓練	4,940
	5,250	手当支給 特別障害者 障害児福祉 経過の福祉	21,000	手当支給 特別障害者 障害児福祉 経過の福祉	21,000
	40,500	施設入所支援 療養介護	162,000	施設入所支援 療養介護	162,000
	2,250	補装具支給	9,000	補装具支給事業	9,000
	1,900	障害者タクシー、ガソリン代助成 障害者お出かけパス こども療育ガソリン代助成	15,500	障害者タクシー、ガソリン代助成 障害者お出かけパス こども療育ガソリン代助成	16,500
	225	住宅改修助成	450	住宅改修助成	450
	52,000	医療費助成	102,000	医療費助成	102,000
	47,980	地域自立支援協議会、手話奉仕員 等派遣・養成・設置、日常生活用 具給付、地域活動支援センター運 営委託、理解促進合理的配慮助成	70,420	地域自立支援協議会、手話奉仕員 等派遣・養成・設置、日常生活用 具給付、地域活動支援センター運 営委託、理解促進合理的配慮助成	70,420
	42,400	就労移行支援 就労継続支援 就労定着支援	169,600	就労移行支援 就労継続支援 就労定着支援	169,600
	17,500	共同生活援助	70,000	共同生活援助	87,000
		障害者グループホーム整備建設費 補助	5,375		
	500	法人後見事業運営補助	2,000	法人後見事業運営補助	2,000

第 4 節 高齢者への支援

事業主体	事業名	令和2年度			
		事業内容	事業費	左の財源内訳	
				国 県 支出金	地方債
創市	一人暮らし安否確認事業 福祉事務所	一人暮らし高齢者の安否確認	3,500		
創市	在宅医療介護推進事業 福祉事務所 特別会計	糸魚川市在宅医療・介護連携協議会、ひずい在宅プロジェクト在宅医療推進センター（委託）在宅歯科医療連携	1,590	918	
市	寝たきり高齢者等介護手当支給事業 福祉事務所	介護手当支給	7,600		
市	緊急ショートステイサービス事業 福祉事務所	やむを得ない事由によるショートステイサービス利用の支援	200		
市	高齢者向け住宅改修助成事業 福祉事務所	住宅改修費助成（要介護認定者）	2,000	1,000	
市	在宅介護応援りほむ事業 福祉事務所	住宅改修費助成（高齢者、要介護認定者、障害者）	7,000		
創市	介護従事者修学資金貸与事業 福祉事務所	修学資金貸与 社会福祉士 介護福祉士	5,400		
創市	介護人材育成支援事業 福祉事務所	介護資格試験受験料・受講料補助	1,000		
市	介護事業所研修生受入支援事業 福祉事務所	研修生受入れ促進	300		
市	地域密着型施設整備支援事業 福祉事務所	小規模多機能型居宅介護支援事業所整備	44,000	44,000	
市	ビーチホールまがたま大規模修繕事業 福祉事務所	外壁点検調査	1,000		
市	青海総合福祉会館改修事業 青海事務所				
市	通院等支援サービス事業 福祉事務所	通院・入院時の福祉タクシー利用の支援	7,500		
創市	高齢者配食サービス事業 福祉事務所	配食サービス	4,200		
市	寝たきり高齢者等寝具洗濯サービス事業 福祉事務所	寝具洗濯サービス	600		

単位：千円

		令和3年度		令和4年度	
その他	一般財源	事業内容	事業費	事業内容	事業費
	3,500	一人暮らし高齢者の安否確認	3,500	一人暮らし高齢者の安否確認	3,500
306	366	糸魚川市在宅医療・介護連携協議会、ひすい在宅プロジェクト在宅医療推進センター（委託）在宅歯科医療連携	1,590	糸魚川市在宅医療・介護連携協議会、ひすい在宅プロジェクト在宅医療推進センター（委託）在宅歯科医療連携	1,590
	7,600	介護手当支給	7,600	介護手当支給	7,600
60	140	やむを得ない事由によるショートステイサービス利用の支援	200	やむを得ない事由によるショートステイサービス利用の支援	200
	1,000	住宅改修費助成（要介護認定者）	2,000	住宅改修費助成（要介護認定者）	2,000
7,000		住宅改修費助成（高齢者、要介護認定者、障害者）	7,000	住宅改修費助成（高齢者、要介護認定者、障害者）	5,000
	5,400	修学資金貸与 社会福祉士 介護福祉士	7,800	修学資金貸与 社会福祉士 介護福祉士	8,400
	1,000	介護資格試験受験料・受講料補助	1,200	介護資格試験受験料・受講料補助	1,200
	300	研修生受入れ促進	300	研修生受入れ促進	300
	1,000			外壁改修	80,000
		GHPエアコン更新（4～6系統）	22,000		
	7,500	通院・入院時の福祉タクシー利用の支援	7,500	通院・入院時の福祉タクシー利用の支援	7,500
1,850	2,350	配食サービス	4,200	配食サービス	4,200
	600	寝具洗濯サービス	600	寝具洗濯サービス	600

事業主体	事業名	令和2年度			
		事業内容	事業費	左の財源内訳	
				国 県 支出金	地方債
創市	高齢者おでかけ支援事業 福祉事務所	おでかけバス利用助成 タクシー券交付 朝日町バス回数券交付	11,000		11,000
市	生活支援体制整備事業 福祉事務所 特別会計	第2層地域支え合い推進協議会の 立上げ	10,000	5,775	
創市	シルバー人材センター運営助成 事業 福祉事務所	運営費助成	10,050		
市	老人いこいの家事業 福祉事務所	いこいの家委託事業	24,000		
市	敬老会助成事業 福祉事務所	運営費助成	13,000		
創市	老人クラブ助成事業 福祉事務所	運営費助成	5,100	2,500	
健康で元気なひとづくり			1,742,610	834,754	65,600

単位：千円

		令和3年度		令和4年度	
その他	一般財源	事業内容	事業費	事業内容	事業費
		おでかけバス利用助成 タクシー券交付 朝日町バス回数券交付	11,000	おでかけバス利用助成 タクシー券交付 朝日町バス回数券交付	11,000
1,925	2,300	第2層地域支え合い推進協議会の 支援 助け合い活動の支援	12,000	第2層地域支え合い推進協議会の 支援 助け合い活動の支援	12,000
10,000	50	運営費助成	10,050	運営費助成	10,050
	24,000	いこいの家委託事業	24,000	いこいの家委託事業	24,000
13,000		運営費助成	13,000	運営費助成	13,000
2,600		運営費助成	5,100	運営費助成	5,100
103,790	738,466		1,728,250		1,780,450

第 3 章 にぎわいと活力のあるまちづくり

第 1 節 若者が求める就業環境づくり

事業主体	事業名	令和2年度			
		事業内容	事業費	左の財源内訳	
				国 県 支出金	地方債
市	勤労・就業支援事業 商工観光課	勤労者団体助成 上越地域若者サポートステーション運営負担	856		
創市	ふるさと就職促進事業 商工観光課	ふるさと就職資金貸付 利子補給、お祝い補給金 就職活動支援補助金	93,300		
創市	人材育成支援事業 商工観光課	資格試験受験料助成 大型運転免許等取得補助 職業訓練校事業費助成	8,500		
創市	雇用促進事業 商工観光課	求人説明会開催 雇用促進協議会負担金 企業見学バス借上	1,880		
創市	テレワーク推進事業 商工観光課	テレワークオフィス運営 テレワーカーの養成 情報発信	2,500		
創市	ワーク・ライフ・バランス推進事業 商工観光課	ワーク・ライフ・バランスの周知	70		

第 2 節 活力ある産業の振興

事業主体	事業名	令和2年度			
		事業内容	事業費	左の財源内訳	
				国 県 支出金	地方債
その他	農林水産業振興支援事業 農林水産課	農林水産業振興活動支援	1,750		
創市	農業資金貸付事業 農林水産課	資金貸付 農業近代化資金預託金	3,000		
創市	担い手育成事業 農林水産課	農業次世代人材投資資金 新規就農者育成支援 農林水産業就業研修支援 強い農業・担い手づくり総合支援	7,400	7,045	
創市	日本型直接支払事業（中山間地域等農業振興事業） 農林水産課	中山間地域等直接支払交付金	270,800	202,850	
創市	日本型直接支払事業（多面的機能支払事業） 農林水産課	農地維持支払交付金 資源向上支払（共同） 資源向上支払（長寿命化）	102,200	77,200	
創市	日本型直接支払事業（環境保全型農業直接支援事業） 農林水産課	環境保全型農業直接支払交付金	2,000	1,550	

単位：千円

		令和3年度		令和4年度	
その他	一般財源	事業内容	事業費	事業内容	事業費
	856	勤労者団体助成 上越地域若者サポートステーション 運営負担	856	勤労者団体助成 上越地域若者サポートステーション 運営負担	856
90,000	3,300	ふるさと就職資金貸付 お祝い金補給金 就職活動支援補助金	93,300	ふるさと就職資金貸付 お祝い金補給金 就職活動支援補助金	93,300
	8,500	資格試験受験料助成 職業訓練校事業費助成	5,500	資格試験受験料助成 職業訓練校事業費助成	5,500
	1,880	求人説明会開催 雇用促進協議会負担金 企業見学バス借上	1,880	求人説明会開催 雇用促進協議会負担金 企業見学バス借上	1,880
	2,500	テレワークオフィス運営 テレワーカーの養成 情報発信	1,700	テレワークオフィス運営 テレワーカーの養成 情報発信	1,700
	70	ワーク・ライフ・バランスの周知	70	ワーク・ライフ・バランスの周知	70

単位：千円

		令和3年度		令和4年度	
その他	一般財源	事業内容	事業費	事業内容	事業費
	1,750	農林水産業振興活動支援	1,750	農林水産業振興活動支援	1,750
3,000		資金貸付 農業近代化資金預託金	3,000	資金貸付 農業近代化資金預託金	3,000
	355	農業次世代人材投資資金 新規就農者育成支援 農林水産業就業研修支援 強い農業・担い手づくり総合支援	8,250	農業次世代人材投資資金 新規就農者育成支援 農林水産業就業研修支援 強い農業・担い手づくり総合支援	9,650
	67,950	中山間地域等直接支払交付金	269,200	中山間地域等直接支払交付金	269,200
	25,000	農地維持支払交付金 資源向上支払（共同） 資源向上支払（長寿命化）	102,200	農地維持支払交付金 資源向上支払（共同） 資源向上支払（長寿命化）	102,200
	450	環境保全型農業直接支払交付金	2,000	環境保全型農業直接支払交付金	2,000

事業主体	事業名	令和2年度			
		事業内容	事業費	左の財源内訳	
				国 支 出 金	地方債
創 その他	稲作振興事業 農林水産課	機械施設整備助成	2,600	2,000	
創 その他	園芸振興事業 農林水産課	園芸用パイプハウス整備助成	3,900	3,280	
創 その他	農作物有害鳥獣対策事業 農林水産課	鳥獣被害防止対策協議会負担金 鳥獣被害防止対策助成 (電気柵・市単独補助)	10,100	10,000	
創 その他	家庭菜園農作物有害鳥獣対策事業 農林水産課	鳥獣被害防止対策助成 (電気柵・市単独補助)	2,000		
創 その他	地域水田農業推進事業 農林水産課	経営所得安定化対策推進	4,100	4,100	
創 その他	畜産振興事業 農林水産課	畜産衛生対策費助成 畜産物流通費助成 性別別精液導入費助成 受精卵移植費助成	500		
創 市	農地集積・集約化対策事業 農林水産課	農地中間管理事業 機構集積協力金 経営転換協力金 地域集積協力金	8,040	5,500	
創 県	県営中山間地域総合整備事業 農林水産課				
創 県	県営農地環境整備事業 農林水産課	県事業 大和川地区 干本坂地区 赤沢地区ほか	26,600	4,500	11,400
創 市	棚田地域保全対策事業 農林水産課	管理道路舗装 糸魚川地域農道 能生地域農道	1,000	500	
創 市	農業用施設整備事業 農林水産課	農免農道保全対策測量設計	5,000	2,500	2,200
創 市	農業水利施設点検調査・計画事業 農林水産課	ため池耐震化整備	8,800		7,600
創 市・土改	農地耕作条件改善事業 農林水産課	用排水路整備 畦畔整備	150,000	82,500	47,200
創 市	農業経営高度化支援事業 農林水産課				
創 県	県営経営体育成基盤整備事業 農林水産課	県事業 東海地区 あわら地区 川島・坂井地区	35,370	533	26,100
創 市・土改	農業水路等長寿命化・防災減災事業 農林水産課	用排水路等整備 ため池監視システム整備	40,000	40,000	

		令和3年度		令和4年度	
その他	一般財源	事業内容	事業費	事業内容	事業費
	600	機械施設整備助成	2,600	機械施設整備助成	2,600
	620	園芸用パイプハウス整備助成	3,900	園芸用パイプハウス整備助成	3,900
	100	鳥獣被害防止対策協議会負担金 鳥獣被害防止対策助成 (電気柵・市単独補助)	10,100	鳥獣被害防止対策協議会負担金 鳥獣被害防止対策助成 (電気柵・市単独補助)	10,100
	2,000	鳥獣被害防止対策助成 (電気柵・市単独補助)	2,000	鳥獣被害防止対策助成 (電気柵・市単独補助)	2,000
		経営所得安定化対策推進	4,100	経営所得安定化対策推進	4,100
	500	畜産衛生対策費助成 畜産物流通費助成 性判別精液導入費助成 受精卵移植費助成	500	畜産衛生対策費助成 畜産物流通費助成 性判別精液導入費助成 受精卵移植費助成	500
2,540		農地中間管理事業 機構集積協力金 経営転換協力金 地域集積協力金	8,040	農地中間管理事業 機構集積協力金 経営転換協力金 地域集積協力金	7,540
		事前調査 根知地区	3,250	事前調査 根知地区	300
	10,700	県事業 大和川地区 千本坂地区 赤沢地区ほか	38,700	県事業 赤沢地区 向田地区 大洞地区ほか	31,450
	500	管理道路舗装 系魚川地域農道 能生地域農道	1,000	管理道路舗装 系魚川地域農道 能生地域農道	1,000
	300	農免農道保全対策工事	20,000	農免農道保全対策工事	20,000
	1,200	ため池耐震化整備	9,110	ため池耐震化整備	16,880
15,000	5,300	用排水路整備 畦畔整備	150,000	用排水路整備 畦畔整備	150,000
				令和3年度事業完了地区 ・大和川地区 ・千本坂地区	5,000
	8,737	県事業 東海地区 あわら地区 川島・坂井地区ほか	56,730	県事業 東海地区 あわら地区 川島・坂井地区ほか	41,980
		用排水路等整備	600	用排水路等整備	600

事業主体	事業名	事業内容	令和2年度		
			事業費	左の財源内訳	
				国 県 支出金	地方債
市	農道橋保全対策事業 農林水産課	実施設計 橋りょう保全対策工 橋りょう定期点検	152,000	76,000	75,000
市	ふるさと水と土保全対策事業 農林水産課	里山学習・ボランティア支援 農業用施設維持管理・補修 農業農村PR活動	1,000	500	
その他	林業振興事業 農林水産課	生産森林組合運営支援 緑の少年団育成	800		
その他	森林整備地域活動支援事業 農林水産課	森林経営計画の作成促進 間伐促進	4,000	3,000	
その他	ジオの森整備事業 農林水産課	公有林・民有林の整備 造林推進支援	8,600	1,000	
創市	森林経営管理推進事業 農林水産課	所有者意向調査 担い手育成 地場産材普及	6,700	100	
創市	地場産材利用拡大事業 農林水産課	地場産材住宅・店舗建築費助成	4,000		
市	東京オリンピック・パラリンピック選手村木材提供事業 新規 農林水産課	選手村木材の記念品活用	2,000		
県	県営林道開設事業 農林水産課	県事業 放山線 海沢線	4,900		
市	市営林道開設改良事業 農林水産課	林道整備 入山、俎山、須沢池ノ内、大久保、上覚、岡倉谷、林業専用道	57,900	32,150	12,800
その他	作業道整備事業 農林水産課	作業道整備支援	700		
市	林道橋保全対策事業 農林水産課	実施設計 橋りょう補強工事 橋りょう定期点検	20,100	8,000	8,000
創その他	沿岸漁業資源放流事業 農林水産課	稚魚、稚貝放流助成	940		
創その他	内水面漁業資源放流事業 農林水産課	稚魚放流助成 施設修繕助成	3,500		
創その他	水産業振興事業 農林水産課	漁獲共済契約者助成	365		
創市・その他	水産資源活用産学官連携推進事業 農林水産課	水産資源活用産学官連携事業補助金	1,000		

		令和3年度		令和4年度	
その他	一般財源	事業内容	事業費	事業内容	事業費
	1,000	実施設計 橋りょう保全対策工 橋りょう定期点検	248,200	橋りょう保全対策工 橋りょう定期点検	16,000
500		里山学習・ボランティア支援 農業用施設維持管理・補修 農業農村PR活動	1,000	里山学習・ボランティア支援 農業用施設維持管理・補修 農業農村PR活動	1,000
	800	緑の少年団育成	190	緑の少年団育成	190
	1,000	森林経営計画の作成促進 間伐促進	4,000	森林経営計画の作成促進 間伐促進	4,000
1,500	6,100	公有林・民有林の整備 造林推進支援	6,500	公有林・民有林の整備 造林推進支援	6,500
	6,600	所有者意向調査 森林整備 担い手育成 地場産材普及	14,400	所有者意向調査 森林整備 担い手育成 地場産材普及	14,200
	4,000	地場産材住宅・店舗建築費助成	4,000	地場産材住宅・店舗建築費助成	4,000
	2,000				
	4,900	県事業 放山線 海沢線	8,000	県事業 放山線 海沢線	8,000
	12,950	林道整備 入山吹原、須沢池ノ内、金山、 小見、岡倉谷線、林業専用道	24,010	林道整備 梨ノ平、岡倉谷線	2,500
	700	作業道整備支援	700	作業道整備支援	700
	4,100	実施設計 橋りょう補強工事 橋りょう定期点検	40,500	実施設計 橋りょう補強工事 橋りょう定期点検	30,100
	940	稚魚、稚貝放流助成	940	稚魚、稚貝放流助成	940
	3,500	稚魚放流助成 施設修繕助成	3,500	稚魚放流助成 施設修繕助成	3,500
	365	漁獲共済契約者助成	365		
	1,000	水産資源活用産学官連携事業補助 金	1,000	水産資源活用産学官連携事業補助 金	1,000

事業主体	事業名	令和2年度			
		事業内容	事業費	左の財源内訳	
				国 県 支出金	地方債
創市	次世代ビジネスリーダー育成事業 商工観光課	次世代ビジネスリーダー育成研修助成	600		
市	商工業振興事業 商工観光課	商工団体活動助成	16,541		
市	新規雇用推進事業 商工観光課	雇用促進事業補助金	1,500		
創市	中小企業支援事業 商工観光課	信用保証料補給	5,000		
創市	中小企業向け資金貸付事業 商工観光課	資金貸付 景気対策緊急特別資金 地方産業育成資金 中小企業振興資金	353,000	20,000	
市	勝ちゆく企業イノベーション支援事業 新規 商工観光課	企業イノベーション支援補助	3,000	1,500	
市	企業立地優遇税制事業 市民課	優遇税額 53,976千円			
創市	企業立地促進事業 商工観光課	企業用地取得助成	570		
創市	移動販売支援事業 商工観光課	運営費助成	2,000		
市	ヒスイ王国館活用事業 商工観光課	駐車場無料委託	4,800		
創その他	商店街等賑わい創出事業 商工観光課	商店街等が取り組む賑わいづくり事業への支援【立適関連】	1,500		
創市	食の魅力向上事業 農林水産課	地産地消推進店の認定・PR 糸魚川産米の消費拡大支援	800		
創市	なりわいパートナー創出事業 商工観光課	異業種ネットワークの強化 商品開発、セミナー開催支援等	500		
創市	地元産品販路拡大支援事業 商工観光課	新規市場開拓 地元産品PR、営業 販売支援	2,300		
創その他	6次産業化支援事業 農林水産課	農林水産物の高付加価値化取組支援 販路拡大支援	500		
市	地域おこし協力隊事業 商工観光課	地域おこし協力隊員の配置 (1人)	3,900		

		令和3年度		令和4年度	
その他	一般財源	事業内容	事業費	事業内容	事業費
	600	次世代ビジネスリーダー育成研修助成	600	次世代ビジネスリーダー育成研修助成	600
	16,541	商工団体活動助成	16,541	商工団体活動助成	16,541
	1,500	雇用促進事業補助金	1,500	雇用促進事業補助金	1,500
	5,000	信用保証料補給	5,000	信用保証料補給	5,000
333,000		資金貸付 景気対策緊急特別資金 地方産業育成資金 中小企業振興資金	313,000	資金貸付 景気対策緊急特別資金 地方産業育成資金 中小企業振興資金	313,000
	1,500	企業イノベーション支援補助	3,000	企業イノベーション支援補助	3,000
		優遇税額 47,196千円		優遇税額 3,334千円	
	570	企業用地取得助成	12,894	企業用地取得助成	12,894
	2,000	運営費助成	2,000	運営費助成	2,000
	4,800	駐車場無料委託	4,800	駐車場無料委託	4,800
	1,500	商店街等が取り組む賑わいづくり事業への支援【立適関連】	1,500	商店街等が取り組む賑わいづくり事業への支援【立適関連】	1,500
	800			地産地消推進店の認定・PR 糸魚川産米の消費拡大支援	800
	500				
	2,300				
	500	農林水産物の高付加価値化取組支援 販路拡大支援	500	農林水産物の高付加価値化取組支援 販路拡大支援	500
	3,900				

事業主体	事業名	令和2年度			
		事業内容	事業費	左の財源内訳	
				国 県 支出金	地方債
創市	ビジネスチャレンジ支援事業 商工観光課	創業支援助成【立適関連】 創業支援資金利子補給	11,000		

第 3 節 交流人口の拡大と観光振興

事業主体	事業名	令和2年度			
		事業内容	事業費	左の財源内訳	
				国 県 支出金	地方債
創市	海の魅力アップ推進事業 商工観光課	誘客宣伝活動	500		
創市	山の魅力アップ推進事業 商工観光課	二次交通の整備 蓮華温泉駐車場測量業務委託	4,400		
創市	石のまち観光プロモーション推進事業 新規 商工観光課	PR動画作成 観光素材更新 PR用具製作 メディア等を活用した情報発信	12,750	3,875	
創市	観光誘客宣伝事業 商工観光課	観光情報発信 誘客宣伝キャンペーン	10,000		
市	観光イベント助成事業 商工観光課	観光イベント助成 イベントシャトルバス運行委託	14,700		
創市	観光協会支援事業 商工観光課	運営経費助成 誘客推進費助成 観光案内所運営委託	49,200	2,500	
創その他	体験交流推進事業 商工観光課	翠の里糸魚川ツーリズム推進協議 会負担金	4,500		
創市	体験教育旅行誘致促進事業 商工観光課	体験教育旅行誘致促進事業補助金	2,000		
創市・その他	北アルプス日本海広域観光連携 事業 商工観光課	北アルプス日本海広域観光連携会 議負担金	4,000		
創その他	翡翠園・玉翠園・谷村美術館運 営事業 商工観光課	ガーデン・ミュージアム運営協議 会負担金	13,342		
市	シーサイドバレースキー場管理 運営事業 商工観光課	管理運営	94,700		20,000
市	観光施設整備事業 商工観光課	月不見の池水位水質改善工事 観光案内板の設置、修繕等	6,000		

単位：千円

		令和3年度		令和4年度	
その他	一般財源	事業内容	事業費	事業内容	事業費
	11,000	創業支援助成【立適関連】 創業支援資金利子補給	10,000	創業支援助成【立適関連】 創業支援資金利子補給	9,500

単位：千円

		令和3年度		令和4年度	
その他	一般財源	事業内容	事業費	事業内容	事業費
	500	誘客宣伝活動	500	誘客宣伝活動	500
	4,400	二次交通の整備 蓮華温泉駐車場拡幅工事	44,000	二次交通の整備	3,500
	8,875	P R動画作成 観光素材更新 P R用具製作 メディア等を活用した情報発信	8,000	P R動画作成 観光素材更新 P R用具製作	4,000
	10,000	観光情報発信 誘客宣伝キャンペーン	9,800	観光情報発信 誘客宣伝キャンペーン	9,800
	14,700	観光イベント助成 イベントシャトルバス運行委託	14,700	観光イベント助成	14,500
	46,700	運営経費助成 誘客推進費助成 観光案内所運営委託	44,285	運営経費助成 誘客推進費助成 観光案内所運営委託	39,885
	4,500	翠の里糸魚川ツーリズム推進協議 会負担金	4,500		
	2,000	体験教育旅行誘致促進事業補助金	2,000	体験教育旅行誘致促進事業補助金	2,000
	4,000	北アルプス日本海広域観光連携会 議負担金	4,000	北アルプス日本海広域観光連携会 議負担金	4,000
	13,342	ガーデン・ミュージアム運営協議 会負担金	13,342	ガーデン・ミュージアム運営協議 会負担金	13,342
	74,700	管理運営	94,700	管理運営	101,700
	6,000	観光案内板の設置、修繕等	3,000	観光案内板の設置、修繕等	3,000

事業主体	事業名	令和2年度			
		事業内容	事業費	左の財源内訳	
				国 県 支出金	地方債
市	スキー場利用促進事業 商工観光課	スキー場利用小中高生のバス代補助 レンタル助成	2,500		
市	シャルマン火打スキー場管理運営事業 能生事務所	管理運営 シャルマン火打スキー場	130,000		55,000
市	グリーンメッセ能生管理運営事業 能生事務所	管理運営 グリーンメッセ能生ゴルフ場 大平やすらぎ館	29,800		
市	長者温泉ゆとり館運営事業 能生事務所	運営 長者温泉ゆとり館運営事業	19,000		
市	親不知ピアパーク施設改修事業 青海事務所	おさかなセンター空調更新工事	3,600		
市	高浪の池整備事業 新規 商工観光課	施設整備工事 アクティビティ体験委託	1,800		
市	マリンドリーム能生周辺整備事業 新規 能生事務所	マリンドリーム能生周辺整備計画 策定業務委託 マリンミュージアム海洋大扉修繕 工事	6,000		
創市	新幹線観光利用促進事業 商工観光課	定期観光バス助成 ツアーバス助成	3,000		
創市	インバウンド推進事業 商工観光課	外国人向け誘客宣伝活動 受入態勢の整備 観光商品開発及び受入整備	9,000		
にぎわいと活力のあるまちづくり			1,889,074	592,683	265,300

単位：千円

		令和3年度		令和4年度	
		事業内容	事業費	事業内容	事業費
その他	一般財源				
	2,500	スキー場利用小中高生のバス代補助 レンタル助成	2,500	スキー場利用小中高生のバス代補助 レンタル助成	2,500
	75,000	管理運営 シャルマン火打スキー場	85,000	管理運営 シャルマン火打スキー場	96,000
	29,800	管理運営 グリーンメッセ能生ゴルフ場 大平やすらぎ館	30,000	管理運営 グリーンメッセ能生ゴルフ場 大平やすらぎ館	25,000
5,000	14,000	運営 長者温泉ゆとり館運営事業	19,000	運営 長者温泉ゆとり館運営事業	19,000
	3,600				
	1,800				
	6,000	曙橋高欄修繕工事	52,000		
	3,000	定期観光バス助成 ツアーバス助成	3,000	定期観光バス助成 ツアーバス助成	2,500
250	8,750	外国人向け誘客宣伝活動 受入態勢の整備 観光商品開発及び受入整備	9,300	外国人向け誘客宣伝活動 受入態勢の整備 観光商品開発及び受入整備	8,300
450,790	580,301		1,972,603		1,602,848

第 4 章 みんなが住みよいまちづくり

第 1 節 暮らしやすい生活圏の形成

事業主体	事業名	令和2年度			
		事業内容	事業費	左の財源内訳	
				国 県 支出金	地方債
市	バリアフリー環境整備推進事業 新規 建設課	移動等円滑化（バリアフリー）促進方針策定	3,200	1,550	
市	都市計画策定事業 建設課	交通量調査 都市計画道路見直し（港南線）	3,300		
市	国土調査事業 建設課	地籍調査 藤崎地区	16,300	11,330	

第 2 節 地域公共交通の確保

事業主体	事業名	令和2年度			
		事業内容	事業費	左の財源内訳	
				国 県 支出金	地方債
創市	地域公共交通網形成計画推進事業 建設課	地域公共交通協議会負担金	3,000		
創市	鉄道利用促進事業 建設課	鉄道利用促進負担金 北陸新幹線利用者無料駐車場負担金	13,000		
市	えちごトキめき鉄道支援事業 建設課	経営安定化補助金 活性化協議会負担金	51,800		51,300
市・その他	えちごトキめき鉄道新駅設置事業 建設課	新駅及び付帯施設整備工事 新駅整備工事監理業務委託 指令システム等改修工事 運輸・営業関係改修工事 等	196,800		186,800
創市	生活交通確保対策事業 建設課	路線バス運行費助成【立適関連】 コミュニティバス等運行費助成	151,000	24,000	
創市	高速バス確保対策事業 建設課	高速バス運行費助成 利用促進啓発	7,500	3,000	

第 3 節 交通ネットワークの整備

事業主体	事業名	令和2年度			
		事業内容	事業費	左の財源内訳	
				国 県 支出金	地方債
県	地域高規格道路整備促進事業 建設課	建設促進期成同盟会負担金 新潟県ルート建設促進協議会負担金	1,000		

単位：千円

		令和3年度		令和4年度	
その他	一般財源	事業内容	事業費	事業内容	事業費
	1,650	バリアフリー基本構想策定	1,500		
	3,300	都市計画道路見直し（八久保中脇線等）	3,100	地区計画策定	2,200
	4,970	地籍調査 藤崎地区	12,700	地籍調査 藤崎地区 新規着手地区	12,700

単位：千円

		令和3年度		令和4年度	
その他	一般財源	事業内容	事業費	事業内容	事業費
	3,000	地域公共交通協議会負担金 （網計画、再編実施計画 改訂）	10,000	地域公共交通協議会負担金	3,000
	13,000	鉄道利用促進負担金 北陸新幹線利用者無料駐車場負担金	13,000	鉄道利用促進負担金 北陸新幹線利用者無料駐車場負担金	16,000
	500	経営安定化補助金 活性化協議会負担金	52,900	経営安定化補助金 活性化協議会負担金	53,900
	10,000	駅周辺付帯施設整備	6,000		
	127,000	路線バス運行費助成【立適関連】 コミュニティバス等運行費助成 車両購入費助成	151,000	路線バス運行費助成【立適関連】 コミュニティバス等運行費助成	149,000
	4,500	高速バス運行費助成 利用促進啓発	7,500	高速バス運行費助成 利用促進啓発	7,500

単位：千円

		令和3年度		令和4年度	
その他	一般財源	事業内容	事業費	事業内容	事業費
	1,000	建設促進期成同盟会負担金 新潟県ルート建設促進協議会負担金	1,000	建設促進期成同盟会負担金 新潟県ルート建設促進協議会負担金	1,000

事業主体	事業名	令和2年度			
		事業内容	事業費	左の財源内訳	
				国 県 支出金	地方債
市	道路新設改良事業 建設課	市道新設改良 前坂線ほか	220,500	64,960	145,400
市	街路灯等設置事業 建設課	街路灯設置費補助	20,000		20,000
市	橋りょう修繕事業 建設課	橋りょう長寿命化修繕 橋りょう小修繕 橋りょう定期点検	271,500	149,985	106,600

第 4 節 快適な住環境の整備

事業主体	事業名	令和2年度			
		事業内容	事業費	左の財源内訳	
				国 県 支出金	地方債
創市	住宅整備資金貸付事業 建設課	金融機関への預託金 勤労者住宅 持家住宅 高齢者及び障害者住宅	98,000		
市	安心安全すまいる事業 建設課	耐震診断員派遣 耐震設計助成 耐震改修助成 耐震シェルター等設置費助成	1,390	890	
市	市営住宅長寿命化事業 建設課	長寿命化計画改定 施設改修	10,000		
市	公園整備事業 建設課	公園整備事業【立適関連】 イカリ公園公衆トイレ更新	12,000	6,000	6,000
市	都市公園等遊具更新事業 建設課	遊具更新、撤去【立適関連】	1,000		
市	ガス施設整備事業 ガス水道局 企業会計	経年管整備 導管整備 施設整備 能生供給所付臭設備更新ほか	217,100		
市	水道施設整備事業 ガス水道局 企業会計	経年管整備 配水管整備 施設整備 計装設備改良ほか	256,600		60,000
市	簡易水道施設整備事業 ガス水道局 企業会計	経年管整備 配水管整備	100,000		31,000
市	根知地区簡易水道整備事業 ガス水道局 企業会計	施設整備 資産購入	225,402	43,200	
市	水道整備支援事業 ガス水道局	水道整備費等助成	500		

単位：千円

		令和3年度		令和4年度	
その他	一般財源	事業内容	事業費	事業内容	事業費
	10,140	市道新設改良 仙納筒石線ほか	283,500	市道新設改良 仙納筒石線ほか	195,800
		街路灯設置費補助	20,000	街路灯設置費補助	10,000
	14,915	橋りょう長寿命化修繕 橋りょう小修繕 橋りょう定期点検 道路施設定期点検	246,500	橋りょう長寿命化修繕 橋りょう小修繕 橋りょう定期点検 道路施設定期点検	401,500

単位：千円

		令和3年度		令和4年度	
その他	一般財源	事業内容	事業費	事業内容	事業費
98,000		金融機関への預託金 勤労者住宅 持家住宅 高齢者及び障害者住宅	81,000	金融機関への預託金 勤労者住宅 持家住宅 高齢者及び障害者住宅	65,000
	500	耐震診断員派遣 耐震設計助成 耐震改修助成 耐震シェルター等設置費助成	1,390	耐震診断員派遣 耐震設計助成 耐震改修助成 耐震シェルター等設置費助成	1,390
10,000		施設改修	5,000	施設改修・設備機器更新	10,000
	1,000	遊具更新、撤去【立適関連】	1,000	遊具更新、撤去【立適関連】	1,000
5,800	211,300	経年管整備 導管整備 施設整備 中央供給所計装設備更新ほか	192,000	経年管整備 導管整備 施設整備 ガバナ一室耐震補強	193,400
15,100	181,500	経年管整備 配水管整備 施設整備 計装設備更新ほか	269,900	経年管整備 配水管整備 施設整備 計装設備更新ほか	300,500
15,000	54,000	経年管整備 施設整備 水源地整備ほか	80,000	経年管整備 施設整備 取水ポンプ取替	62,000
159,979	22,223				
	500	水道整備費等助成	500		

事業主体	事業名	令和2年度			
		事業内容	事業費	左の財源内訳	
				国 県 支出金	地方債
市	水道布設等事業資金貸付事業 ガス水道局	資金貸付 水道布設等	1,000		
市	下水道施設整備事業 ガス水道局 企業会計	汚水幹線築造 汚水枝線築造 浄化槽整備	120,200	17,160	88,800
市	排水設備設置資金貸付事業 ガス水道局	資金貸付 排水設備設置	2,200		
市	汚水処理施設更新事業 ガス水道局 企業会計	下水道管路耐震化工事 マンホール・マンホール蓋更新 処理場改築工事 青海浄化センター	377,001	201,091	170,800
市	処理場統合事業 ガス水道局 企業会計	能生処理区 能生谷地区統合	85,000	42,500	42,500
みんなが住みよいまちづくり			2,466,293	565,666	909,200

単位：千円

		令和3年度		令和4年度	
		事業内容	事業費	事業内容	事業費
その他	一般財源				
1,000		資金貸付 水道布設等	1,000	資金貸付 水道布設等	1,000
14,240		汚水幹線築造 汚水枝線築造 浄化槽整備	120,250	汚水幹線築造 汚水枝線築造 浄化槽整備	111,250
2,200		資金貸付 排水設備設置	2,500	資金貸付 排水設備設置	2,800
5,110		下水道管路耐震化工事 マンホールソフ・マンホール蓋更新 処理場改築工事 系魚川、能生、青海浄化センター	660,400	下水道管路耐震化工事 マンホールソフ・マンホール蓋更新 処理場改築工事 系魚川、能生、青海浄化センター	1,054,900
326,429	664,998		2,223,640		2,655,840

第 5 章 人と自然にやさしいまちづくり

第 1 節 環境の保全と資源循環型社会の形成

事業主体	事業名	令和2年度			
		事業内容	事業費	左の財源内訳	
				国 県 支出金	地方債
市	自然環境保全事業 環境生活課	自然環境整備 自然環境保全啓発 田海ヶ池外来生物駆除	7,000		
市	新エネルギー導入支援事業 環境生活課	設置費助成 太陽光発電設備 ペレットストーブ	900		
市	公害対策事業 環境生活課	環境調査 水質、悪臭、土壌、自動車騒音	4,800	2	
市	生活環境対策事業 環境生活課	害虫防除薬剤散布機器購入費助成 環境フェア開催 グリーンカーテン普及・啓発 小滝川白濁水質調査	2,500		
市	斎場修繕事業 環境生活課	大規模定期修繕 糸魚川市斎場 能生火葬場	11,000		
市	環境美化推進事業 環境生活課	不法投棄パトロール 地域清掃活動 ごみ集積施設設置費助成 環境美化パートナー活動支援	5,000		
市	花いっぱい推進事業 環境生活課	花苗等の支給	1,200		
市	鳥獣対策事業 環境生活課	実施隊員の任命 有害鳥獣捕獲 狩猟免許等取得費助成 集落診断調査	13,000		
市	空き家等対策事業 環境生活課	空き家実態調査 特定空き家等除却 空き家等対策協議会の開催 危険空き家等除却費助成	11,000	4,300	
市	ごみ減量対策推進事業 環境生活課	ごみ収集カレンダー等作成 生ごみ処理機器設置費助成 審議会開催	2,800		
市	リサイクル事業 環境生活課	容器包装再商品化 資源物処理 使用済乾電池・蛍光灯処理 燃やせないごみ処理	57,800		
市	次期ごみ処理施設整備事業 環境生活課	炭化施設解体工事基本計画 発注仕様書作成	39,000		18,800
市	次期一般廃棄物最終処分場整備事業 環境生活課	建設工事 施工監理	669,700	180,285	489,200
市	し尿処理施設修繕事業 環境生活課	維持補修業務	15,000		

単位：千円

		令和3年度		令和4年度	
その他	一般財源	事業内容	事業費	事業内容	事業費
	7,000	自然環境整備 自然環境保全啓発	200	自然環境整備 自然環境保全啓発	230
	900	設置費助成 太陽光発電設備 ベレットストーブ	400	設置費助成 太陽光発電設備 ベレットストーブ	400
	4,798	環境調査 水質、悪臭、土壌、自動車騒音	4,800	環境調査 水質、悪臭、土壌、自動車騒音	4,800
	2,500	害虫防除薬剤散布機器購入費助成 環境フェア開催 グリーンカーテン普及・啓発 小滝川白濁水質調査	1,000	害虫防除薬剤散布機器購入費助成 環境フェア開催 グリーンカーテン普及・啓発 小滝川白濁水質調査	1,000
	11,000	大規模定期修繕 糸魚川市斎場 能生火葬場	15,000	大規模定期修繕 糸魚川市斎場 能生火葬場	15,000
	5,000	不法投棄パトロール 地域清掃活動 ごみ集積施設設置費助成 環境美化パートナー活動支援	5,100	不法投棄パトロール 地域清掃活動 ごみ集積施設設置費助成 環境美化パートナー活動支援	5,000
	1,200	花苗等の支給	1,200	花苗等の支給	1,200
	13,000	実施隊員の任命 有害鳥獣捕獲 狩猟免許等取得費助成	13,200	実施隊員の任命 有害鳥獣捕獲 狩猟免許等取得費助成	12,500
	6,700	第2次空き家等対策計画策定 空き家等対策協議会の開催 危険空き家等除却費助成	4,800	空き家等対策協議会の開催 危険空き家等除却費助成	2,700
	2,800	ごみ収集カレンダー等作成 生ごみ処理機器設置費助成 審議会開催	2,800	ごみ収集カレンダー等作成 生ごみ処理機器設置費助成 審議会開催	2,300
8,000	49,800	容器包装再商品化 資源物処理 使用済乾電池・蛍光灯処理 燃やせないごみ処理	57,800	容器包装再商品化 資源物処理 使用済乾電池・蛍光灯処理 燃やせないごみ処理	57,600
20,000	200	炭化施設解体工事 解体工事施工監理	295,000	炭化施設解体工事 解体工事施工監理	438,000
	215	跡地整備工事	33,000		
	15,000	維持補修業務	15,000	維持補修業務	15,000

事業主体	事業名	令和2年度			
		事業内容	事業費	左の財源内訳	
				国 県 支出金	地方債
市	災害廃棄物処理計画策定事業 環境生活課				

第 2 節 安全・安心な市民生活の保護

事業主体	事業名	令和2年度			
		事業内容	事業費	左の財源内訳	
				国 県 支出金	地方債
市	防災行政無線整備事業 消防防災課	屋外子局更新 33局 屋外アンテナ 100セット	183,500		179,000
市	自主防災組織育成事業 消防防災課	自主防災組織育成支援 防災リーダー育成	1,500		
市	ハザードマップ作成事業 消防防災課	能生川洪水ハザードマップの作成・配布	1,200		
市	緊急防災・減災事業 消防防災課	避難路等整備 災害時情報共有化システム整備	20,000		20,000
市	火災に強いまちづくり推進事業 建設課	防災事業支援業務委託 40mmホース設置 連動型火災警報器設置補助金 地区要望改修	7,000		
市	河川、排水路改修事業 建設課	河川、排水路改修 空沢川 南寺町排水路 中浜排水路 タンガイ川 新鉄排水路 大和川排水路	31,000		
県	県営中山間地域総合農地防災事業 農林水産課	県事業 釜沢地区	10,500		9,400
市	小規模補助治山事業 農林水産課	小規模補助治山 治山工事	5,000	3,000	2,000
県	急傾斜地崩壊対策事業 建設課	急傾斜地崩壊対策工事(寺地)	1,500		1,300
市	漁港海岸保全施設整備事業 農林水産課	潜堤整備 海岸養浜 市営漁港海岸保全施設長寿命化工事	116,300	55,000	50,900
市	消防車両整備事業 警防課	消防車両整備 水槽車更新	80,000	12,576	67,300
市	消防団積載車整備事業 消防防災課	小型動力ポンプ付積載車整備 3台	21,000		18,900

単位：千円

		令和3年度		令和4年度	
		事業内容	事業費	事業内容	事業費
その他	一般財源				
		災害廃棄物処理計画策定	2,000		

単位：千円

		令和3年度		令和4年度	
		事業内容	事業費	事業内容	事業費
その他	一般財源				
	4,500	屋外アンテナ 100セット	4,500		
1,500		自主防災組織育成支援 防災リーダー育成	1,500	自主防災組織育成支援 防災リーダー育成	1,500
	1,200				
7,000		防災事業支援業務委託 40mmホース設置 連動型火災警報器設置補助金 地区要望改修	5,500	防災事業支援業務委託 40mmホース設置 連動型火災警報器設置補助金 地区要望改修	3,600
	31,000	河川、排水路改修 空沢川 南寺町排水路 新鉄排水路	10,000	河川、排水路改修 空沢川 南寺町排水路 新鉄排水路 中浜排水路	8,000
	1,100	県事業 釜沢地区	10,640		
		小規模補助治山 治山工事	5,000	小規模補助治山 治山工事	5,000
	200				
	10,400	市営漁港海岸保全施設長寿命化工事	21,200	市営漁港海岸保全施設長寿命化工事	31,200
	124	消防車両整備 糸魚川消防1号車更新 業務車更新	6,100		
	2,100	小型動力ポンプ付積載車整備 3台	21,000	小型動力ポンプ付積載車整備 3台	21,000

事業主体	事業名	令和2年度			
		事業内容	事業費	左の財源内訳	
				国 県 支出金	地方債
市	消防水利整備事業 警防課	耐震性防火水槽整備 2 基 消火栓整備19基	58,300	8,310	49,900
市	消防団装備・資機材整備事業 消防防災課	活動服更新 25着 シールド付防火帽更新 71個 消防ホース更新 26本	3,000		
市	消防団サポート事業 消防防災課	加入促進イベント開催 先進地視察 協賛店募集、登録店舗数拡大	450		
市	緊急通報整備事業 警防課				
市	救助資機材整備事業 警防課	救助資機材整備 水難、山岳救助資機材更新 洪水地域救助用胴付長靴	1,300		
市	消防団施設整備事業 消防防災課	格納庫整備 上早川分団拠点化格納庫 建築	28,000		27,000
市	救急業務高度化整備事業 警防課	感染防止衣800枚	880		
市	救急救命推進事業 警防課	救急救命士養成 2 名 応急手当人形整備 (4 体 1 セット)	5,000		
市	防犯事業 環境生活課	第 4 次犯罪のない安全・安心なまちづくり推進計画策定 防犯組合連合会負担金 防犯カメラ設置補助	2,100	250	
市	交通安全対策事業 環境生活課	第11次糸魚川市交通安全計画策定 交通安全指導業務委託 交通安全教室開催 交通安全協会支部助成	6,200		
市	高齢者運転免許証自主返納支援事業 環境生活課	高齢者運転免許証自主返納支援	3,400		
市	ドライブレコーダー設置促進事業 新規 環境生活課	ドライブレコーダー設置補助	5,000		
市	消費生活相談事業 環境生活課	消費生活相談受付 情報提供 啓発活動	2,812	870	
市	除雪機械整備事業 建設課	除雪機械購入	64,000	24,000	32,400
市	融雪施設整備事業 建設課	消雪パイプ更新	20,000	12,000	7,200
創市	屋根雪除雪等費用助成事業 福祉事務所	屋根雪等除排雪助成 雪踏み助成	5,000		

		令和3年度		令和4年度	
その他	一般財源	事業内容	事業費	事業内容	事業費
	90	耐震性防火水槽整備 2 基	25,000	耐震性防火水槽整備 2 基	26,200
	3,000	活動服更新 250着 シールド付防火帽更新 71個 消防ホース更新 26本 雨合羽更新 150着	3,000	活動服更新 200着 消防ホース更新 26本 雨合羽更新 150着	3,000
	450	加入促進イベント開催 先進地視察 協賛店募集、登録店舗数拡大	450	加入促進イベント開催 先進地視察 協賛店募集、登録店舗数拡大	450
		緊急通報システム (NET119) 三者間通話多言語通訳システム	3,300	緊急通報システム (NET119) 三者間通話多言語通訳システム	1,300
	1,300	救助資機材整備 水難、山岳救助資機材更新 空気ボンベ更新	1,300	救助資機材整備 山岳救助資機材更新	1,300
	1,000	格納庫整備 根知分団拠点化格納庫 建築	27,000	格納庫整備 糸魚川分団 (西部) 拠点化格納 庫 建築	26,000
	880	感染防止衣800枚	880	感染防止衣800枚	880
	5,000	救急救命士養成 2 名 指導救命士養成 1 名 心急手当人形整備 (4 体 1 セット)	5,400	救急救命士養成 2 名 応急手当人形整備 (4 体 1 セット)	5,000
	1,850	防犯組合連合会負担金 防犯カメラ設置補助	2,000	防犯組合連合会負担金	1,500
20	6,180	交通安全指導業務委託 交通安全教室開催 交通安全協会支部助成	6,200	交通安全指導業務委託 交通安全教室開催 交通安全協会支部助成	6,200
	3,400	高齢者運転免許証自主返納支援	3,400	高齢者運転免許証自主返納支援	3,400
	5,000	ドライブレコーダー設置補助	5,000		
	1,942	消費生活相談受付 情報提供 啓発活動	2,812	消費生活相談受付 情報提供 啓発活動	2,812
	7,600	除雪機械購入	76,000	除雪機械購入	83,000
	800	消雪パイプ更新	20,000	消雪パイプ更新	20,000
	5,000	屋根雪等除排雪助成 雪踏み助成	5,000	屋根雪等除排雪助成 雪踏み助成	5,000

事業主体	事業名	令和2年度			
		事業内容	事業費	左の財源内訳	
				国 県 支出金	地方債
創市	克雪地域づくり除雪機貸与事業	貸与用小型除雪機購入			
	建設課		6,000	1,200	4,800
人と自然にやさしいまちづくり			1,530,642	301,793	978,100

単位：千円

		令和3年度		令和4年度	
		事業内容	事業費	事業内容	事業費
その他	一般財源				
		貸与用小型除雪機購入	6,000	貸与用小型除雪機購入	6,000
36,520	214,229		729,482		818,072

第 6 章 地域が輝くまちづくり

第 1 節 自主自立の市民活動の推進

事業主体	事業名	令和2年度			
		事業内容	事業費	左の財源内訳	
				国 県 支出金	地方債
市	ふるさと活動支援事業 企画定住課	ふるさと活動支援交付金を活用したNPO・自治組織等の活動支援	1,000		
創 その他	まちづくりパワーアップ事業 企画定住課	地域づくり活動助成	2,000		
創 市	集落支援員事業 企画定住課	中山間地域の集落への支援 集落支援員の配置（10名）	29,500		
創 市	地域おこし協力隊事業 企画定住課	地域おこし協力隊員の配置 （4名）	17,900		
創 その他	大学等連携集落活性化事業 企画定住課	市内集落の維持・活性化に取り組む大学等への支援	900		
創 市	地域づくりプラン推進事業 企画定住課	地域づくりプラン 作成ワークショップ フォローアップ	2,200		
創 市	地域づくり人材育成事業 企画定住課	地域づくり人材育成支援	1,200		
創 市	チーム糸魚川未来会議運営事業 企画定住課	総合戦略の推進 人口減対策事業の推進	500		
市	糸魚川応援隊事業 企画定住課	隊員募集 メールマガジン等による情報発信 隊員特典事業の実施	307		
創 その他	若者の力応援事業 企画定住課	若者の地域活性化交流活動への支援	1,450		
創 市	石のまちプロジェクト推進事業 企画定住課	ブランド発信 コンテンツ開発	2,250	1,125	
創 市	ふるさと同窓会応援事業 企画定住課	同窓会開催費用助成	2,500		
創 市・ その他	ふるさとリバイバル25事業 企画定住課	ふるさとリバイバル25開催費用助成	1,000	250	
市	外国人生活相談事業 環境生活課	生活相談受付 日本語セミナー開催 通訳支援	1,800		

単位：千円

		令和3年度		令和4年度	
その他	一般財源	事業内容	事業費	事業内容	事業費
1,000		ふるさと活動支援交付金を活用したNPO・自治組織等の活動支援	1,000	ふるさと活動支援交付金を活用したNPO・自治組織等の活動支援	1,000
	2,000				
	29,500	中山間地域の集落への支援 集落支援員の配置（10名）	29,500	中山間地域の集落への支援 集落支援員の配置（10名）	29,500
	17,900	地域おこし協力隊員の配置 （4名）	17,700	地域おこし協力隊員の配置 （3名）	14,500
	900				
	2,200	地域づくりプラン 作成ワークショップ フォローアップ	2,200	地域づくりプラン 作成ワークショップ フォローアップ	2,200
	1,200	地域づくり人材育成支援	1,200		
	500	総合戦略の推進 人口減対策事業の推進	500	総合戦略の推進 人口減対策事業の推進	500
50	257	隊員募集 メールマガジン等による情報発信 隊員特典事業の実施	307	隊員募集 メールマガジン等による情報発信 隊員特典事業の実施	307
1,450		若者の地域活性化交流活動への支援	1,350	若者の地域活性化交流活動への支援	1,400
	1,125	ブランド発信 コンテンツ開発	2,000		
	2,500	同窓会開催費用助成	2,500	同窓会開催費用助成	2,500
750		ふるさとリバイバル25開催費用助成	1,000	ふるさとリバイバル25開催費用助成	1,000
	1,800	生活相談受付 日本語セミナー開催 通訳支援	1,800	生活相談受付 日本語セミナー開催 通訳支援	1,800

事業主体	事業名	令和2年度			
		事業内容	事業費	左の財源内訳	
				国 県 支出金	地方債
市	都市交流事業 商工観光課	糸魚川市都市交流協会負金 かみがたりネットワーク事業負担金	2,000		
市・その他	つながる若者応援事業 企画定住課	若者の多様な出会いと新たなつながり作り支援	1,000		
市	東京オリンピック・パラリンピック 事後交流型ホストタウン推進事業 新規 商工観光課	選手の招致・市民との交流	1,000		
市	地区集会施設整備助成事業 企画定住課	地区集会施設整備助成 耐震診断助成 取壊し助成	8,000		
創 その他	地域づくり活動支援事業 企画定住課	地域づくりプラン 策定助成 活動助成	8,000		
市	人権啓発事業 環境生活課	市民アンケート実施 人権講演会の開催 人権擁護委員協議会助成 啓発活動	1,550	122	
市	男女共同参画推進事業 環境生活課	市民アンケート実施 啓発活動 女性相談 推進委員会開催	1,500		

第 2 節 地域に根付く人材の確保

事業主体	事業名	令和2年度			
		事業内容	事業費	左の財源内訳	
				国 県 支出金	地方債
創 市	移住定住促進事業 企画定住課	移住定住促進に関する情報発信 移住相談会出展 移住サポーターによる支援 糸魚川ライフスタイルブック作成	2,100		
創 市	糸魚川で暮らす働く応援プロジェクト事業 企画定住課	滞在型インターンシップ事業 移住者受入体制づくり 受入研修、短期滞在宿泊支援	2,100	1,050	
創 市	大学生等地元定着促進新幹線通 学応援事業 企画定住課	大学生等への新幹線通学費助成	7,000		
創 市	U I ターン修学資金返済支援事 業 企画定住課	修学資金返済補助	13,200		
創 市	糸魚川ジオパーク匠の里創生事 業 企画定住課	手づくり作家等のクリエイターと のコミュニティ創出 MIZUKAMI市民大学の開催	5,000	1,000	
創 市	U I ターン促進賃貸住宅家賃補 助事業 企画定住課	U I ターン者への家賃補助	7,000	2,000	

単位：千円

		令和3年度		令和4年度	
その他	一般財源	事業内容	事業費	事業内容	事業費
	2,000	糸魚川市都市交流協会負金 かみがたりネットワーク事業負担金	2,100	糸魚川市都市交流協会負金 かみがたりネットワーク事業負担金	1,790
	1,000	若者の多様な出会いと新たなつながり作り支援	1,000		
	1,000				
	8,000	地区集会施設整備助成 耐震診断助成 取壊し助成	6,000	地区集会施設整備助成 耐震診断助成 取壊し助成	6,000
8,000		地域づくりプラン 策定助成 活動助成	7,000	地域づくりプラン 策定助成 活動助成	5,000
	1,428	推進計画改定 人権講演会の開催 人権擁護委員協議会助成 啓発活動	1,000	人権講演会の開催 人権擁護委員協議会助成 啓発活動	1,200
	1,500	第3次男女共同参画プラン策定 啓発活動 女性相談 推進委員会開催	900	啓発活動 女性相談 推進委員会開催	600

単位：千円

		令和3年度		令和4年度	
その他	一般財源	事業内容	事業費	事業内容	事業費
	2,100	移住定住促進に関する情報発信 移住相談会出展 移住サポーターによる支援ほか	1,800	移住定住促進に関する情報発信 移住相談会出展 移住サポーターによる支援ほか	1,300
	1,050	滞在型インターンシップ事業 移住者受入体制づくり事業 受入研修、短期滞在宿泊支援	2,100	滞在型インターンシップ事業 移住者受入体制づくり事業 受入研修、短期滞在宿泊支援	2,100
	7,000	大学生等への新幹線通学費助成	7,000	大学生等への新幹線通学費助成	7,000
13,200		修学資金返済補助	14,000	修学資金返済補助	14,000
	4,000	手づくり作家等のクリエイターとのコミュニティ創出 MIZUKAMI市民大学の開催	4,100	手づくり作家等のクリエイターとのコミュニティ創出 MIZUKAMI市民大学の開催	4,100
	5,000	UIターン者への家賃補助	7,000	UIターン者への家賃補助	7,000

事業主体	事業名	令和2年度			
		事業内容	事業費	左の財源内訳	
				国 県 支出金	地方債
創市	地方創生移住支援事業 企画定住課	移住就業支援金の給付	5,000	3,750	
創市	空き家活用事業 企画定住課	家財道具等処分費助成 空き家取得費助成 空き家改修費助成 空き家バンク活用事業	3,900		

第 3 節 ジオパーク活動の推進

事業主体	事業名	令和2年度			
		事業内容	事業費	左の財源内訳	
				国 県 支出金	地方債
創市	ジオパーク推進事業 商工観光課	国際会議等への参加 東京事務所運営、商標登録更新 パンフレット作成 ジオパーク協議会負担金	14,700		
市	新潟大学包括連携促進事業 商工観光課	新潟大学学習ツアーの実施 ウェブ講座の開催 現地学習会の実施	230		
地域が輝くまちづくり			147,787	9,297	

単位：千円

		令和3年度		令和4年度	
その他	一般財源	事業内容	事業費	事業内容	事業費
	1,250	移住就業支援金の給付	5,000	移住就業支援金の給付	5,000
	3,900	家財道具等処分費助成 空き家取得費助成 空き家改修費助成 空き家バンク活用事業	2,400	家財道具等処分費助成 空き家取得費助成 空き家改修費助成 空き家バンク活用事業	2,400

単位：千円

		令和3年度		令和4年度	
その他	一般財源	事業内容	事業費	事業内容	事業費
100	14,600	国際会議等への参加 東京事務所運営 パンフレット作成 ジオパーク協議会負担金	13,500	国際会議等への参加 東京事務所運営 パンフレット作成 ジオパーク協議会負担金	13,000
	230	新潟大学学習ツアーの実施 ウェブ講座の開催 現地学習会の実施	230	新潟大学学習ツアーの実施 ウェブ講座の開催 現地学習会の実施	230
24,550	113,940		136,187		125,427

駅北大火復興特別編 駅北復興まちづくり

1 災害に強いまち

事業主体	事業名	令和2年度			
		事業内容	事業費	左の財源内訳	
				国 支出金	県 支出金
市	復興まちづくり道路改良事業 建設課	無電柱化 街路灯設置	336,600	168,300	166,200
市	復興まちなみ再生支援事業 建設課	不燃化、景観に対する助成	4,300	2,000	
市	防災水利整備事業 警防課	海水・用水利用送水管	10,000		10,000
市	火災予防推進事業 予防課	訓練消火器 住宅防火ステッカー作成	600		
市	こども消防隊育成事業 予防課	消防で行う訓練の体験 広報活動、各種行事への参加 防火防災に関する学習	380		
市	復興まちづくり版マンホール蓋 設置事業 ガス水道局 企業会計				

2 にぎわいのあるまち

事業主体	事業名	令和2年度			
		事業内容	事業費	左の財源内訳	
				国 支出金	県 支出金
市	駅北大火地元事業者利用促進事業 商工観光課	地元事業者利用促進事業補助金	500		
市	復興まちづくり整備事業 復興推進課				
市	復興まちづくりアクション支援事業 企画定住課	復興まちづくりアクション企画運営	400		
その他	若者の力復興応援事業 企画定住課	若者の地域活性化交流活動への支援	500		
市	復興まちづくりサイン整備事業 商工観光課	サイン整備	10,000	4,000	
市	雁木整備事業 商工観光課	雁木整備促進補助	25,000	8,300	

単位：千円

		令和3年度		令和4年度	
その他	一般財源	事業内容	事業費	事業内容	事業費
2,100		無電柱化 道路美装化 街路灯設置	172,500		
2,300		不燃化、景観に対する助成	4,300	不燃化、景観に対する助成	3,500
	600	訓練消火器 住宅防火ステッカー作成	600	訓練消火器 住宅防火ステッカー作成	600
	380	消防で行う訓練の体験 広報活動、各種行事への参加 防火防災に関する学習	290	消防で行う訓練の体験 広報活動、各種行事への参加 防火防災に関する学習	290
		蓋の取替	4,750		

単位：千円

		令和3年度		令和4年度	
その他	一般財源	事業内容	事業費	事業内容	事業費
500		地元事業者利用促進事業補助金	500		
		駐車場整備	64,000		
400		復興まちづくりアクション企画運営	400		
500		若者の地域活性化交流活動への支援	500		
6,000		サイン整備	10,000		
16,700		雁木整備促進補助 路面舗装	55,000		

事業主体	事業名	令和2年度			
		事業内容	事業費	左の財源内訳	
				国 県 支出金	地方債
市	復興まちづくりにぎわい推進事業 復興推進課	駅北まちづくり戦略策定・推進 リノベーションスクール開催 【立適関連】	11,000	3,750	

3 住み続けられるまち

事業主体	事業名	令和2年度			
		事業内容	事業費	左の財源内訳	
				国 県 支出金	地方債
市	集落支援員事業 企画定住課	集落支援員の配置(1名) サロンの運営支援 復興情報の発信 行政へのつなぎ役	2,900		
市	地域おこし協力隊事業 企画定住課	地域おこし協力隊員の配置(1名)	3,600		
市	空き家活用事業 企画定住課	空き家取得費助成 空き家改修費助成	500		
市	住宅再建資金利子補給事業 建設課	住宅再建融資利子補給	800	400	
駅北大火復興特別編			407,080	186,750	176,200

単位：千円

		令和3年度		令和4年度	
		事業内容	事業費	事業内容	事業費
その他	一般財源				
7,250		戦略の推進	2,000	戦略の推進	1,200

単位：千円

		令和3年度		令和4年度	
		事業内容	事業費	事業内容	事業費
その他	一般財源				
	2,900	集落支援員の配置(1名) サロンの運営支援 復興情報の発信 行政へのつなぎ役	2,900		
	3,600	地域おこし協力隊員の配置(1名)	4,500		
	500	空き家取得費助成 空き家改修費助成	500		
400		住宅再建融資利子補給	760	住宅再建融資利子補給	690
36,150	7,980		323,500		6,280

行財政

総合計画推進に向けた行財政運営

事業主体	事業名	令和2年度			
		事業内容	事業費	左の財源内訳	
				国 県 支出金	地方債
市	総合計画策定事業 企画定住課	アンケート調査、集計・分析 総合計画審議会	2,700		
市	定住自立圏共生ビジョン策定事業 企画定住課	共生ビジョン審議会の開催 (R3～7計画)	200		
市	ふるさと糸魚川応援寄附金事業 企画定住課	申込受付 受領証明書・お礼品の発送 イベント等でのPR	12,600		
市	庁舎整備事業 総務課	雑用水給水ユニット更新	20,000		
市	行政改革推進事業 財政課	推進委員会 職員提案	360		
市	職員研修費 総務課	生産性向上研修 庁内基本研修 自学研修等支援	11,000		
市	広報広聴事業 総務課	広報いといがわ・おしらせばん ホームページ・安心メール・公式 アプリによる情報提供、ご意見直 通便、広報発送業務委託料	30,900		
市	情報通信施設整備事業 総務課	無停電電源装置(UPS)の更新 光送信設備更新 受信点パラポラアンテナ(更新)	21,000		
市	有線テレビ施設整備事業 能生事務所 特別会計	難視聴放送整備(更新) 自主放送設備(更新)	26,000		
市	e - 市役所推進事業 新規 総務課	RPA導入	2,500		
市	市民憲章等推進事業 総務課	推進・啓発	340		
市	平和都市宣言推進事業 総務課	平和教育の充実 中学生の広島派遣研修	940		
総合計画推進に向けた行財政運営			128,540		

単位：千円

		令和3年度		令和4年度	
その他	一般財源	事業内容	事業費	事業内容	事業費
	2,700	総合計画審議会 新総合計画製本	4,400		
	200				
	12,600	申込受付 受領証明書・お礼品の発送 イベント等でのPR	12,500	申込受付 受領証明書・お礼品の発送 イベント等でのPR	12,600
	20,000	冷温水発生器更新 クーリングタワー更新	40,000	中央監視装置更新	45,000
	360	推進委員会（大綱作成） 職員提案	490	推進委員会 職員提案	360
300	10,700	生産性向上研修 庁内基本研修 自学研修等支援	11,000	生産性向上研修 庁内基本研修 自学研修等支援	11,000
4,000	26,900	広報いといがわ・おしらせばん ホームページ・安心メール・公式 アプリによる情報提供、ご意見直 通便、広報発送業務委託料	31,200	広報いといがわ・おしらせばん ホームページ・安心メール・公式 アプリによる情報提供、ご意見直 通便、広報発送業務委託料	30,700
5,000	16,000	光伝送機器更新 ボックス局（外観）補修	35,000	光伝送機器更新 受信点設備更新	35,000
26,000		難視聴放送設備（更新） 自主放送設備（更新）	33,400	難視聴放送設備（更新） 自主放送設備（更新）	23,800
	2,500	R P A 運用	4,500	R P A 運用	4,000
	340	推進・啓発	340	推進・啓発	340
42	898	平和教育の充実 中学生の広島派遣研修	940	平和教育の充実 中学生の広島派遣研修	940
35,342	93,198		173,770		163,740

4 糸魚川市まち・ひと・しごと創生総合戦略計上事業(参考)

I 稼げる資源循環のまちづくり			
1 地域特性を活かした産業育成 (事業費：千円)			
(1) 地域産業の育成・支援	R2	R3	R4
中小企業支援事業	5,000	5,000	5,000
中小企業向け資金貸付事業	353,000	313,000	313,000
商店街等賑わい創出事業	1,500	1,500	1,500
次世代ビジネスリーダー育成事業	600	600	600
人材育成支援事業	8,500	5,500	5,500
(2) 農林水産業経営の活性化	R2	R3	R4
農業資金貸付事業	3,000	3,000	3,000
担い手育成事業	7,400	8,259	9,650
農地集積・集約化対策事業	8,040	8,040	7,540
稲作振興事業	2,600	2,600	2,600
6次産業化支援事業	500	500	500
食の魅力向上事業	800	0	800
地場産材利用拡大事業	4,000	4,000	4,000
農作物有害鳥獣対策事業	12,100	12,100	12,100
棚田地域保全対策事業	1,000	1,000	1,000
農地耕作条件改善事業	150,000	150,000	150,000
県営農地環境整備事業	26,600	38,700	31,450
県営経営体育成基盤整備事業	35,370	56,730	41,980
日本型直接支払事業（中山間地域等農業振興事業）	270,800	269,200	269,200
日本型直接支払事業（多面的機能支払事業）	102,200	102,200	102,200
日本型直接支払事業（環境保全型農業直接支援事業）	2,000	2,000	2,000
森林経営管理推進事業	6,700	14,400	14,200
水産業振興事業	365	365	0
沿岸漁業資源放流事業	940	940	940
内水面漁業資源放流事業	3,500	3,500	3,500
水産資源活用産学官連携推進事業	1,000	1,000	1,000
(3) 地域資源を活用した新たな事業の創出や創業支援	R2	R3	R4
ビジネスチャレンジ支援事業	11,000	10,000	9,500
なりわいパートナー創出事業	500	0	0
地元産品販路拡大支援事業	2,300	0	0
2 交流人口の拡大 (事業費：千円)			
(1) 世界・国内への情報発信	R2	R3	R4
観光誘客宣伝事業	10,000	9,800	9,800
北アルプス日本海広域観光連携事業	4,000	4,000	4,000
体験交流推進事業	4,500	4,500	0
体験教育旅行誘致促進事業	2,000	2,000	2,000
(2) 受入態勢の整備	R2	R3	R4
海の魅力アップ推進事業	500	500	500
観光誘客宣伝事業（再掲）	10,000	9,800	9,800
ジオパーク推進事業	14,700	13,500	13,000
山の魅力アップ推進事業	4,400	44,000	3,500
観光協会支援事業	49,200	44,285	39,885
新幹線観光利用促進事業	3,000	3,000	2,500
インバウンド推進事業	9,000	9,300	8,300

I 稼げる資源循環のまちづくり			
3 就業への仕組みづくり (事業費：千円)			
(1) 高校・大学・地元企業との連携・協力	R2	R3	R4
雇用促進事業	1,880	1,880	1,880
ふるさと就職促進事業	93,300	93,300	93,300
キャリア教育推進事業	744	244	244
ワーク・ライフ・バランス推進事業	70	70	70
糸魚川で暮らす働く応援プロジェクト事業	2,100	2,100	2,100
テレワーク推進事業	2,500	1,700	1,700
(2) 企業誘致の推進及び研究機関の誘致	R2	R3	R4
企業立地促進事業	570	570	570
中小企業支援事業 (再掲)	5,000	5,000	5,000
中小企業向け資金貸付事業 (再掲)	353,000	313,000	313,000
4 地域経済の好循環創出 (事業費：千円)			
(1) 地域経済の好循環創出	R2	R3	R4
食の魅力向上事業 (再掲)	800	0	800
観光誘客宣伝事業 (再掲)	10,000	9,800	9,800
地元産品販路拡大支援事業 (再掲)	2,300	0	0
I 稼げる資源循環のまちづくり	1,223,779	1,248,883	1,176,109

※再掲の事業については集計に含まない。

II 地域を担う人材が集うまちづくり			
1 働く世代の担い手確保・人材育成 (事業費：千円)			
(1) 修学・資格取得支援	R2	R3	R4
医師養成修学資金貸与事業	25,200	28,800	25,200
医療技術者修学資金貸与事業	10,000	8,700	6,600
介護従事者修学資金貸与事業	5,400	7,800	8,400
人材育成支援事業（再掲）	8,500	5,500	5,500
高度医療技術者人材育成支援事業	1,000	1,000	1,000
介護人材育成支援事業	1,000	1,200	1,200
UIターン修学資金返済支援事業	13,200	14,000	14,000
大学生等地元定着促進新幹線通学応援事業	7,000	7,000	7,000
2 UIターンへのサポート体制の充実 (事業費：千円)			
(1) UIターン相談窓口等の充実による多様な移住促進	R2	R3	R4
移住定住促進事業	2,100	1,800	1,300
ふるさと同窓会応援事業	2,500	2,500	2,500
ふるさとリバイバル25事業	1,000	1,000	1,000
糸魚川ジオパーク匠の里創生事業	5,000	4,100	4,100
石のまちプロジェクト推進事業	15,000	10,000	4,000
地方創生移住支援事業	5,000	5,000	5,000
(2) UIターン受入態勢の整備	R2	R3	R4
糸魚川で暮らす働く応援プロジェクト事業（再掲）	2,100	2,100	2,100
(3) 移住体験、就業体験の実施	R2	R3	R4
移住定住促進事業（再掲）	2,100	1,800	1,300
糸魚川で暮らす働く応援プロジェクト事業（再掲）	2,100	2,100	2,100
(4) UIターンへの住宅提供	R2	R3	R4
UIターン促進賃貸住宅家賃補助事業	7,000	7,000	7,000
空き家活用事業	4,400	2,900	2,900
3 地元定着支援 (事業費：千円)			
(1) 地元企業の認知度向上	H31	H32	H33
ふるさと就職促進事業（再掲）	93,300	93,300	93,300
雇用促進事業（再掲）	1,880	1,880	1,880
(2) 地元定着に向けた支援	R2	R3	R4
ふるさと就職促進事業（再掲）	93,300	93,300	93,300
大学生等地元定着促進新幹線通学応援事業（再掲）	7,000	7,000	7,000
(3) 住居への支援	R2	R3	R4
UIターン促進賃貸住宅家賃補助事業（再掲）	7,000	7,000	7,000
空き家活用事業（再掲）	4,400	2,900	2,900
住宅整備資金貸付事業	98,000	81,000	65,000
4 教育環境の充実 (事業費：千円)			
(1) 質の高い学校教育の推進	R2	R3	R4
子ども一貫教育推進事業	2,200	2,400	1,700
コミュニティ・スクール運営事業	2,000	2,000	2,000
学力向上支援事業	8,300	8,300	8,300
キャリア教育推進事業（再掲）	744	244	244
高校を核とした地域人材育成事業	3,500	3,500	3,500
学校教育補助員等配置事業	83,600	83,600	83,600
(2) 郷土愛の醸成	R2	R3	R4
ふるさと糸魚川学習支援事業	6,100	6,100	6,100
地域愛育成事業	5,000	4,700	4,700
II 地域を担う人材が集うまちづくり			
	313,500	294,400	266,100

※再掲の事業については集計に含まない。

Ⅲ 夢を叶えて若者や女性が輝くまちづくり			
1 出会いの場創出・結婚支援 (事業費：千円)			
(1) 出会いの場創出支援	R2	R3	R4
縁結びハッピーコーディネート事業	700	700	700
2 出産・子育て支援 (事業費：千円)			
(1) 妊娠、出産の環境整備	R2	R3	R4
妊娠アシスト事業	26,500	26,500	26,500
妊産婦医療費助成事業	3,500	3,500	3,500
医師養成修学資金貸与事業 (再掲)	25,200	28,800	25,200
医療技術者修学資金貸与事業 (再掲)	10,000	8,700	6,600
市内産婦人科確保対策事業	11,000	11,000	11,000
(2) 子育て世帯の応援	R2	R3	R4
子ども医療費助成事業	105,000	103,000	101,000
子ども・妊婦インフルエンザ接種助成事業	8,400	8,000	7,700
保育料軽減事業 (金額は軽減額)	35,000	35,000	35,000
第3子保育料無料化事業 (金額は軽減額)	19,000	19,000	19,000
子育て支援センター運営事業	8,600	8,600	8,600
乳幼児すこやか事業	16,000	16,245	16,000
子ども誕生お祝い事業	5,000	5,000	0
絵本ふれあい事業	1,200	1,200	1,200
早寝早起きおいしい朝ごはん事業	1,500	320	700
(3) 地域ぐるみでの子育て支援	R2	R3	R4
子育て支援センター運営事業 (再掲)	8,600	8,600	8,600
ファミリーサポートセンター事業	250	250	250
ふれあい児童館事業	600	600	600
さんさん子育てサポート事業	400	0	0
3 子育て世代が求める教育環境の充実 (事業費：千円)			
(1) 質の高い学校教育の推進	R2	R3	R4
子ども一貫教育推進事業 (再掲)	2,200	2,400	1,700
コミュニティ・スクール運営事業 (再掲)	2,000	2,000	2,000
学力向上支援事業 (再掲)	8,300	8,300	8,300
(2) 郷土愛の醸成	R2	R3	R4
ふるさと糸魚川学習支援事業 (再掲)	6,100	6,100	6,100
地域愛育成事業 (再掲)	5,000	4,700	4,700
4 ワーク・ライフ・バランスの確立 (事業費：千円)			
(1) 産休、育休の取れる職場環境づくり	R2	R3	R4
ワーク・ライフ・バランス推進事業 (再掲)	70	70	70
テレワーク推進事業 (再掲)	2,500	1,700	1,700
(2) 子育て世帯の支援	R2	R3	R4
特別保育事業	35,000	35,000	35,000
休日お助け保育事業	3,300	3,300	3,300
病児保育事業	21,300	21,300	21,300
学童保育事業	58,500	58,500	58,500
Ⅲ 夢を叶えて若者や女性が輝くまちづくり			
	306,750	303,015	295,850

※再掲の事業については集計に含まない。

※保育料軽減事業、第3子保育料無料化事業の事業費は軽減額のため、集計には含まない。

IV 暮らしやすさで安心・元気なまちづくり

1 地域社会の持続と活性化 (事業費：千円)			
(1) 官民協働による地域活力の向上	R2	R3	R4
地域づくり活動支援事業	8,000	7,000	5,000
まちづくりパワーアップ事業	2,000	0	0
文化財保護事業	660	660	660
文化活動支援事業	2,000	2,000	2,000
文化協会支援事業	2,000	2,000	2,000
スポーツ推進事業	15,000	15,000	15,000
体育団体等支援事業	5,700	8,200	8,200
チーム糸魚川未来会議運営事業	500	500	500
若者の力応援事業	1,450	1,350	1,400
大学等連携集落活性化事業	900	0	0
2 健康づくりと支え合いの仕組みづくり (事業費：千円)			
(1) 医療体制の充実	R2	R3	R4
医師養成修学資金貸与事業（再掲）	25,200	28,800	25,200
医療技術者修学資金貸与事業（再掲）	10,000	8,700	6,600
救急医療対策事業	70,660	70,625	70,660
医療施設等設備整備事業	21,600	21,600	21,600
医師確保対策事業	40,000	40,000	30,000
(2) 医療技術者・介護従事者の育成確保	R2	R3	R4
医師養成修学資金貸与事業（再掲）	25,200	28,800	25,200
医療技術者修学資金貸与事業（再掲）	10,000	8,700	6,600
介護従事者修学資金貸与事業（再掲）	5,400	7,800	8,400
介護人材育成支援事業（再掲）	1,000	1,200	1,200
(3) 高齢者が暮らしやすい仕組みづくり	R2	R3	R4
一人暮らし安否確認事業	3,500	3,500	3,500
屋根雪除雪等費用助成事業	5,000	5,000	5,000
移動販売支援事業	2,000	2,000	2,000
シルバー人材センター運営助成事業	10,050	10,050	10,050
在宅医療介護推進事業	1,590	1,590	1,590
高齢者おでかけ支援事業	11,000	11,000	11,000
高齢者配食サービス事業	4,200	4,200	4,200
(4) 健康寿命の延伸	R2	R3	R4
特定健康診査・特定保健指導	41,300	41,000	40,000
健康診査事業	75,000	75,700	76,500
健康づくり推進事業	4,500	4,600	4,600
認知症予防事業	700	700	540
生活習慣病予防事業	1,600	1,600	1,600
老人クラブ助成事業	5,100	5,100	5,100

IV 暮らしやすさで安心・元気なまちづくり				
3 持続可能なまちづくりの推進		(事業費：千円)		
(1) 安心して過ごせる地域づくり	R2	R3	R4	
集落支援員事業	29,500	29,500	29,500	
克雪地域づくり除雪機貸与事業	6,000	6,000	6,000	
地域おこし協力隊事業	17,900	17,700	14,500	
地域づくりプラン推進事業	3,400	3,400	2,200	
(2) 地域公共交通網の整備	R2	R3	R4	
生活交通確保対策事業	151,000	151,000	149,000	
鉄道利用促進事業	13,000	13,000	16,000	
高速バス確保対策事業	7,500	7,500	7,500	
地域公共交通網形成計画推進事業	3,000	10,000	3,000	
IV 暮らしやすさで安心・元気なまちづくり		567,310	573,075	550,400
※再掲の事業については集計に含まない。				
総合戦略計上事業計		2,411,339	2,419,373	2,288,459
※再掲の事業については集計に含まない。				

V 国・県等関係機関との連携強化 < 国・県等への要望事項 >

第1章 郷土愛にあふれ 夢をかなえるひとづくり

【子育て支援・教育分野】

(第1節 0歳から18歳までの一貫した子育てと教育の推進)

施策名	内容
2 子育て支援の充実	子ども医療費助成及び子ども・子育て支援交付金の拡充
	次世代育成支援対策施設整備交付金の拡充
4 質の高い学校教育の推進	公立学校施設整備費
	30人学級編成の早期実現と国庫負担金による教員の増員
	教育補助員人件費への財源措置
	地域や生徒のニーズに対応した特色ある高等学校づくり
5 学校等教育環境の整備	公立学校施設整備費補助制度の拡充

(第2節 結婚を希望する男女への婚活支援)

施策名	内容
1 結婚を希望する男女への婚活支援	市町村と連携した出会い創出事業の開催と経費助成
	婚活情報発信など事業効果促進と支援体制の確立

(第3節 生涯学習の充実)

施策名	内容
1 社会教育の充実	生涯学習に対する補助制度の拡充
2 スポーツ環境の充実	生涯スポーツ振興に対する補助制度の拡充
	体育施設整備に対する補助制度の拡充

(第4節 文化の振興)

施策名	内容
1 芸術文化の振興	文化施設運営に対する支援
2 歴史・文化の継承と活用	地域文化活動推進事業補助制度の拡充
	国県指定文化財及び遺跡の保存・活用の強化
	埋蔵文化財発掘調査に対する補助制度の拡充

第2章 健康で元気なひとづくり

【健康福祉分野】

(第1節 健康づくりの推進)

施策名	内容
1 地域社会が連携して行う健康づくりの推進	健康診査事業、保健事業等に対する補助制度の充実
	各医療保険者が特定健康診査・特定保健指導を実施できる体制の整備
	国民健康保険の国保財政基盤強化策の拡充

(第2節 安心できる医療体制の充実)

施策名	内容
1 地域医療体制の充実	医師・医療技術者の確保対策
	医療施設等施設・設備整備費補助事業の拡充
2 救急医療体制の確保	救急医療を支える地域基幹病院等の充実

(第3節 地域で支えあう福祉の推進)

施策名	内容
2 支えあいと自立の地域生活	地域生活支援事業費補助制度の拡充

(第4節 高齢者への支援)

施策名	内容
1 高齢者福祉の充実	介護保険非該当者への福祉サービスに対する財政支援
	介護保険事業への財政支援の強化
	介護従事者の確保対策
	在宅介護者等支援事業の充実
2 高齢者生きがいづくりの充実	高齢者生きがい対策補助制度の充実

第3章 にぎわいと活力のあるまちづくり

【産業分野】

(第1節 若者が求める就業環境づくり)

施策名	内容
1 就業支援の強化	若者の地元就職、U I ターン促進対策に対する支援措置の拡充
	職業訓練支援の充実

(第2節 活力ある産業の振興)

施策名	内容
1 農業の振興	日本型直接支払制度の推進
	農業生産基盤整備事業の促進（千本坂地区、大和川地区ほか）
	中山間地域総合整備事業の促進
2 林業の振興	林道開設事業の促進（放山線、海沢線）
3 水産業の振興	漁港整備事業の促進（能生漁港、筒石漁港、浦本漁港ほか）
4 商工業の振興	誘致企業に対する支援措置の拡充
	企業の地方分散促進と地方進出企業に対する支援措置の拡充
	産業団地等基盤整備に対する財政支援措置の拡充
	地方産業育成資金等中小企業向け融資制度の拡充
	商工団体に関する指導援助の強化
	商店街振興に対する財政支援措置の確立

(第3節 交流人口の拡大と観光振興)

施策名	内容
1 誘客・宣伝活動の促進	宣伝活動・イベントの実施に対する支援
2 受入態勢の充実	観光施設整備事業に対する補助制度の拡充

第4章 みんなが住みよいまちづくり

【土地利用・公共インフラ分野】

(第1節 暮らしやすい生活圏の形成)

施策名	内容
1 機能的・効率的な生活圏の形成	立地適正化計画の策定と計画事業に対する支援

(第2節 地域公共交通の確保)

施策名	内容
1 地域公共交通網の整備・利活用	北陸新幹線の利便性の向上
	えちごトキめき鉄道株式会社の安定経営と利便性の確保
	日本海ひすいライン、大糸線の利便性の向上
	えちごトキめき鉄道新駅の設置
	生活交通の確保維持

(第3節 交通ネットワークの整備)

施策名	内容
1 広域幹線道路網等の整備	地域高規格道路松本糸魚川連絡道路の整備促進
	一般国道8号糸魚川東バイパス及び親不知地区の整備促進
	一般国道148号の整備促進
	県道の整備促進 (能生インター線、西飛山能生線、青海水崎線ほか)
3 港湾の整備	姫川港の整備促進

(第4節 快適な住環境の整備)

施策名	内容
1 生活環境の整備	建築物の耐震化に対する補助制度の拡充
3 上水道の整備	簡易水道事業補助制度の拡充
4 下水道の整備	下水道事業補助制度の拡充
	浄化槽市町村整備推進事業補助制度の拡充

(第1節 環境の保全と資源循環型社会の形成)

施策名	内容
2 生活環境の保全	有害鳥獣捕獲対策の強化
	海岸漂着物対策の強化
3 資源循環型社会の形成	循環型社会形成推進交付金の拡充
	新エネルギー利用促進に対する財源措置の拡充

(第2節 安全・安心な市民生活の保護)

施策名	内容
1 防災・危機管理の推進	地震・火山に対する監視及び避難体制の強化
	防災行政無線デジタル化事業の促進
2 防災施設の整備促進	直轄砂防事業・県通常砂防事業・県火山砂防事業の促進
	地すべり対策事業の促進（橋立地区ほか）
	治山事業の促進（筒石地区ほか）
	急傾斜地崩壊対策事業の促進（寺地地区）
	中山間地域総合農地防災事業の促進（釜沢地区）
	河川改修事業の促進（姫川、前川、能生川、早川）
	河川、排水路改修事業の促進（小河川、排水路改修）
	海岸侵食対策事業の促進（竹ヶ花海岸）
	漁港海岸侵食対策事業の促進（能生漁港海岸ほか）
港湾海岸侵食対策事業の促進（青海・寺地地区）	
3 消防救急体制の充実	糸魚川海岸ほか海岸災害事業及び関連事業の促進
	消防・防災施設整備補助制度の拡充
6 冬期市民生活の確保	消防団を中核とした地域防災力の充実強化
	雪寒地域道路事業費補助制度の拡充

第6章 地域が輝くまちづくり

【地域づくり・市民活動・移住定住分野】

(第1節 自主自立の市民活動の推進)

施策名	内容
1 市民参画のひとづくりと活動支援	地域づくり活動に対する財政支援

(第3節 ジオパーク活動の推進)

施策名	内容
1 ジオパーク活動の推進	ジオパークの普及と関連事業に対する支援

駅北大火復興特別編 駅北復興まちづくり

施策名	内容
1 災害に強いまち	都市防災総合推進事業に対する財政支援
	耐震性防火水槽の整備に対する支援
	住宅用火災警報器設置促進に対する支援
2 にぎわいのあるまち	中心市街地の活性化に向けた事業推進
	官民連携事業の推進
	都市再生整備計画に対する財政支援
3 住み続けられるまち	まちなみ環境整備に対する財政支援

行財政 総合計画推進に向けた行財政運営

施策名	内容
1 健全な行財政運営	地方交付税の引上げと地域格差是正
	地方単独事業に対する財政的支援措置の拡充
	豪雪地域における住民税の軽減措置
	国庫補助負担率の引上げ
	辺地・過疎対策事業の拡充
2 積極的な行政改革	地方分権の推進と財源補償

VI 関連個別計画

※印は重複掲載

序章 30年先も持続可能なまちづくりに向けて

計 画	策定(改訂)年度	計画期間
糸魚川市まち・ひと・しごと創生総合戦略	平成 27 年度	平成 27 年度～平成 31 年度
糸魚川市公共施設等総合管理指針 ※	平成 27 年度	平成 27 年度～平成 66 年度
糸魚川市地域公共交通網形成計画 ※	平成 28 年度	平成 29 年度～平成 33 年度
糸魚川市立地適正化計画 ※	平成 30 年度	平成 30 年度～平成 47 年度

第 1 章 郷土愛にあふれ 夢をかなえるひとづくり

【子育て支援・教育分野】

計 画	策定(改訂)年度	計画期間
糸魚川市教育大綱	平成 29 年度	平成 30 年度～平成 35 年度
糸魚川市子ども一貫教育基本方針	平成 26 年度	平成 27 年度～平成 35 年度
糸魚川市子ども一貫教育基本計画	平成 27 年度	平成 28 年度～平成 35 年度
第 3 次糸魚川市親子保健計画	平成 27 年度	平成 28 年度～平成 35 年度
第 2 次健康いといがわ 2 1 ※	平成 27 年度	平成 28 年度～平成 35 年度
糸魚川市子ども・子育て支援事業計画	平成 26 年度	平成 27 年度～平成 31 年度
学校適正配置方針		平成 30 年度以降
糸魚川市学校長寿命化計画	平成 25 年度	平成 26 年度～
第 2 次糸魚川市生涯学習推進計画	平成 28 年度	平成 29 年度～平成 35 年度
第 2 次糸魚川市子ども読書活動推進計画	平成 27 年度	平成 28 年度～平成 35 年度
フォッサマグナパーク保存活用計画	平成 27 年度	平成 27 年度～平成 32 年度
青海川硬玉産地保存管理計画	平成 26 年度	平成 27 年度～
親しらず保存活用計画	平成 28 年度	平成 29 年度～
親しらず整備基本計画	平成 29 年度	平成 30 年度～平成 33 年度

第 2 章 健康で元気なひとづくり

【健康福祉分野】

計 画	策定(改訂)年度	計画期間
第 2 次健康いといがわ 2 1 ※	平成 27 年度	平成 28 年度～平成 35 年度
第 3 期国民健康保険特定健康診査等実施計画	平成 29 年度	平成 30 年度～平成 35 年度
第 2 期国民健康保険保健事業計画 (データヘルス計画)	平成 29 年度	平成 30 年度～平成 35 年度
糸魚川市高齢者福祉計画	平成 29 年度	平成 30 年度～平成 32 年度
第 7 期糸魚川市介護保険事業計画	平成 29 年度	平成 30 年度～平成 32 年度
第 3 期糸魚川市地域福祉計画	平成 28 年度	平成 29 年度～平成 33 年度
第 5 期糸魚川市障害者計画・障害福祉計画・ 第 1 期障害児福祉計画 (糸魚川市ささえあいプラン)	平成 29 年度	平成 30 年度～平成 32 年度
糸魚川市歯科保健計画	平成 26 年度	平成 27 年度～平成 37 年度

第3章 にぎわいと活力のあるまちづくり

【産業分野】

計 画	策定(改訂)年度	計画期間
農業経営基盤強化基本構想	平成 26 年度	平成 26 年度～平成 31 年度
糸魚川市森林整備計画	平成 27 年度	平成 28 年度～平成 37 年度
糸魚川市木質バイオマス活用推進計画	平成 23 年度	
親不知漁港機能保全計画	平成 25 年度	
創業支援事業計画	平成 30 年度	平成 27 年度～平成 34 年度
糸魚川市新エネルギービジョン ※	平成 25 年度	平成 26 年度～平成 35 年度
海の魅力アップ推進計画	平成 26 年度	平成 27 年度～平成 36 年度
山の魅力アップ推進計画	平成 28 年度	平成 29 年度～平成 38 年度
第2期ジオパーク戦略プロジェクト ※	平成 28 年度	平成 29 年度～平成 33 年度
糸魚川農業振興地域整備計画	平成 29 年度	
鳥獣被害防止計画	平成 30 年度	平成 30 年度～平成 32 年度

第4章 みんなが住みよいまちづくり

【土地利用・公共インフラ分野】

計 画	策定(改訂)年度	計画期間
糸魚川市都市計画マスタープラン	平成 30 年度	平成 30 年度～平成 41 年度
いといがわ交通ネットワークビジョン	平成 24 年度	平成 25 年度～平成 38 年度
糸魚川市公共施設等総合管理指針 ※	平成 27 年度	平成 27 年度～平成 66 年度
糸魚川市地域公共交通網形成計画 ※	平成 28 年度	平成 29 年度～平成 33 年度
糸魚川市立地適正化計画 ※	平成 30 年度	平成 30 年度～平成 47 年度
糸魚川市橋梁長寿命化修繕計画	平成 27 年度	平成 28 年度～平成 37 年度
姫川港港湾計画【県】	平成 19 年度	平成 19 年度～平成 30 年代
糸魚川市公営住宅長寿命化計画	平成 25 年度	平成 26 年度～平成 35 年度
糸魚川市公園施設長寿命化計画	平成 28 年度	平成 28 年度～
糸魚川市水道ビジョン	平成 20 年度	平成 21 年度～平成 40 年度
糸魚川市一般廃棄物処理基本計画 (生活排水処理基本計画)	平成 27 年度	平成 27 年度～平成 31 年度

第5章 環境にやさしい安全・安心のまちづくり

【環境・防災・防犯分野】

計 画	策定(改訂)年度	計画期間
糸魚川市環境基本計画	平成 21 年度	平成 22 年度～平成 31 年度
糸魚川市地球温暖化対策実行計画 (区域施策編)	平成 25 年度	平成 26 年度～平成 32 年度
糸魚川市新エネルギービジョン ※	平成 25 年度	平成 26 年度～平成 35 年度
糸魚川市空家等対策計画	平成 28 年度	平成 29 年度～平成 35 年度
糸魚川市一般廃棄物処理基本計画 (ごみ処理基本計画)	平成 22 年度	平成 23 年度～平成 31 年度
糸魚川市地域防災計画	平成 29 年度	
糸魚川市国民保護計画	平成 29 年度	
糸魚川市新型インフルエンザ対策行動計画	平成 21 年度	
糸魚川市新型インフルエンザ業務継続計画	平成 21 年度	
糸魚川市災害時業務継続計画	平成 21 年度	
姫川水系河川整備基本方針【国】	平成 20 年度	
姫川水系河川整備計画【国】	平成 26 年度	
緊急消防援助隊等応援・受援計画	平成 30 年度	
消防対象物警防計画	平成 29 年度	
消防危険地域警防計画	平成 29 年度	
糸魚川市消防団拠点化計画	平成 25 年度	
ジオサイト救助計画	平成 22 年度	
第 3 次糸魚川市犯罪のない安全・安心なまち づくり推進計画	平成 28 年度	平成 29 年度～平成 32 年度
第 10 次糸魚川市交通安全計画	平成 28 年度	平成 29 年度～平成 32 年度
道路除雪計画	毎年度	

第6章 地域が輝くまちづくり

【地域づくり・市民活動・移住定住分野】

計 画	策定(改訂)年度	計画期間
地域づくりビジョン	平成 23 年度	
糸魚川市人権教育・啓発推進計画	平成 28 年度	平成 29 年度～平成 35 年度
第 2 次いといがわ男女共同参画プラン	平成 28 年度	平成 29 年度～平成 33 年度
第 2 期ジオパーク戦略プロジェクト ※	平成 28 年度	平成 29 年度～平成 33 年度

駅北大火復興特別編 駅北復興まちづくり

計 画	策定(改訂)年度	計画期間
糸魚川市駅北復興まちづくり計画	令和元年度	2017年度～2021年度

行財政 総合計画推進に向けた行財政運営

計 画	策定(改訂)年度	計画期間
糸魚川市長期財政見通し	平成30年度	平成31年度～平成37年度
第3次糸魚川市行政改革大綱実施計画	平成28年度	平成29年度～平成33年度
糸魚川市公共施設等総合管理指針 ※	平成27年度	平成27年度～平成66年度
糸魚川市定員適正化計画	平成27年度	平成28年度～平成32年度

その他（全章にかかる個別計画）

計 画	策定(改訂)年度	計画期間
辺地に係る総合整備計画	平成29年度	平成30年度～平成32年度
糸魚川市山村振興計画	平成17年度	
糸魚川市過疎地域自立促進計画	平成27年度	平成28年度～平成32年度
第2次糸魚川市定住自立圏共生ビジョン	平成27年度	平成28年度～平成32年度
第2次国土利用計画（糸魚川市計画）	平成28年度	～平成37年度（目標年次）

新元号施行前に策定（改定）した計画については、計画期間を「平成」で表記しています。

VII 施策指標

現状欄の括弧書きの年は、平成30年度に数値がないため、直近の年の数値を掲載しているものです。

第1章 郷土愛にあふれ 夢をかなえるひとづくり

各年度末現在

No.	節	項	指標名	現状	
				平成30年度	令和5年度
1	1	1	市内病院出産割合	53.0%	70.0%
2	1	1	子どもとふれあう努力をしている割合 (小学校低学年の親)	(H26年) 70.3%	85.0%
3	1	1	毎日3食食べている割合(4～6歳)	(H26年) 92.6%	100%
4	1	2	子育て環境の満足度	(H29年) 43.9%	70.0%
5	1	3	糸魚川の自然を利用した遊びをしている割合 (4～6歳)	(H26年) 64.5%	70.0%
6	1	3	1日1回は、自分の子をほめる保護者の割合 ※「ほめる」「時々ほめる」と答えた割合	(H26年) 93.8%	100%
7	1	4	標準学力検査の偏差値平均(小学校6年生)	53.2	55.0
8	1	4	標準学力検査の偏差値平均(中学校3年生)	49.8	52.0
9	1	5	防災機能強化(天井等落下防止)対策済みの学校数	21校/21校	21校/21校
10	1	5	大規模改修(新築・改築含む)実施校数	8校/21校	13校/21校
11	2	1	婚姻数	115件	180件
12	3	1	各種講座等事業の市民1人当たり参加回数	1.3回	1.5回
13	3	1	図書館の市民1人当たり貸出冊数	5.4冊	6.3冊
14	3	2	市民スポーツ教室、地区スポーツ教室の参加率	5.7%	10.0%
15	3	2	スポーツ施設の年間1人当たり利用回数	5.1回	5.5回
16	4	1	年間1人当たりの文化事業参加回数	0.4回	1.5回
17	4	1	年間1人当たりの文化施設利用回数	2.4回	2.1回
18	4	2	博物館・資料館入館者数	105,000人	127,000人

※No.11の数値は12月31日現在の数値です。

第2章 健康で元気なひとづくり

各年度末現在

No.	節	項	指標名	現状	
				平成30年度	令和5年度
1	1	1	国民健康保険特定健診受診率	50.1%	60.0%
2	1	1	1日30分以上の運動をしている市民の割合 (国民健康保険特定健診受診者の40～64歳)	26.2%	30.0%
3	1	1	地区運動教室数	28か所	30か所
4	2	1	医師数(人口10万人当たり)	(H28年) 133人	147人
5	2	2	休日・夜間診療体制	365日	365日
6	3	1	認知症サポーター養成数	3,803人	3,700人
7	3	1	高齢者等見守り支援ネットワーク事業所	33事業所	40事業所
8	3	1	生活困窮者自立支援事業支援プラン策定件数 (年間)	12件	25件
9	3	2	福祉施設から一般就労への移行(累計)	6人	10人
10	3	2	障害者グループホームの利用者数	35人	51人
11	4	1	要介護3以上の認定割合	43.0%	39.0%
12	4	1	特別養護老人ホーム申込み者数の減少 (要介護4、5)	163人	200人
13	4	1	在宅介護希望者数の増加	(H29年) 56.5%	75.0%
14	4	2	趣味や生きがいのある高齢者の割合	(H29年) 69.9%	90.0%

※No.4の数値は12月31日現在の数値です。

第3章 にぎわいと活力のあるまちづくり

各年度末現在

No.	節	項	指 標 名	現 状	
				平成30年度	令和5年度
1	1	1	新規学校卒業生(高等学校)のうち就職希望者の管内就職率	53.0%	80.0%
2	1	1	女性就職率	45.0%	50.0%
3	1	2	新規雇用創出数	-	150人
4	1	2	女性就職率(再掲)	45.0%	50.0%
5	2	1	認定農業者数	165人	200人
6	2	1	新規就農者数	20人	38人
7	2	2	木材販売数量	11,628m ³	12,000m ³
8	2	2	新規就業者数(林業)	2人	22人
9	2	3	取扱漁獲高	1,451百万円	1,800百万円
10	2	3	新規就業者数(漁業)	4人	22人
11	2	4	1人当たり製造品出荷額等(従業員4人以上事業所)	(H28年) 3,684万円	3,500万円
12	2	4	新規雇用創出数(再掲)	-	150人
13	2	5	創業支援件数	70件	50件
14	3	1	観光入込客数	226.3万人	270万人
15	3	1	宿泊者数	17.5万人	21万人
16	3	2	外国人宿泊者数	3,026人	4,000人
17	3	3	糸魚川ジオパークの認知度	77.0%	80.0%

※No.9、10の数値は各年12月31日現在の数値です。

第4章 みんなが住みよいまちづくり

各年度末現在

No.	節	項	指 標 名	現 状	
				平成30年度	令和5年度
1	1	1	市街地(用途地域)居住率	53.7%	54.7%
2	1	1	地籍調査の推進	26区画	30区画
3	2	1	鉄道利用率	(H25年) 13.8回	13.8回
4	2	1	路線バス利用率	8.5回	10.2回
5	3	1	一般国道8号糸魚川東バイパス(間脇～梶屋敷間)の整備	調査	工事進捗
6	3	1	地域高規格道路松本糸魚川連絡道路の整備	一部区間事業化	工事着手
7	3	2	都市計画道路未着手延長に対する事業化率	0%	46.2%
8	3	2	市道の改良率	51.6%	53.0%
9	3	3	取扱貨物量	460万トン	680万トン
10	4	1	糸魚川市公営住宅長寿命化計画に基づく改修事業の進捗率	68%	100%
11	4	1	都市計画区域内の人口1人当たりの公園面積	2.4m ²	2.5m ²
12	4	2	ガス管の耐震化率	94.7%	100%
13	4	2	経常収支比率(ガス事業会計)	107	100以上
14	4	1	水道管の耐震化率	34.6%	45.0%
15	4	1	経常収支比率(水道事業会計)	106	100以上
16	4	2	下水道普及率	95.6%	96.0%
17	3	3	水洗化率	97.0%	97.5%

第5章 人と自然にやさしいまちづくり

各年度末現在

No.	節	項	指 標 名	現 状	目 標 数 値
				平成30年度	令和5年度
1	1	1	自然観察会等開催数	132回	60回
2	1	1	不法投棄ボランティア監視員登録者数	57人	120人
3	1	2	騒音環境基準を満たす地点の割合	91%	89%
4	1	2	河川水質環境基準達成率	100%	100%
5	1	2	狩猟免許取得補助金申請者数(累計)	102人	100人
6	1	3	1人1日当たりのごみ総排出量	1,005g	924g
7	2	1	自主防災組織の組織率	86.5%	100%
8	2	1	糸魚川市総合防災訓練参加率	23.1%	50.0%
9	2	2	一級河川姫川整備 2地区整備(寺島地区低水護岸整備、西中地区根継護岸整備)	西中地区整備	西中地区完了
10	2	3	火災件数	8件	5件
11	2	3	住宅用火災警報器設置普及率	87.0%	100%
12	2	3	心肺停止傷病者の救命率(社会復帰率)	4.3%	15.0%
13	2	4	刑法犯認知件数	137件	減少
14	2	4	交通死亡事故件数	2件	0件
15	2	5	消費者相談件数	160件	80件
16	2	5	特殊詐欺被害の件数	5件	0件
17	2	6	冬期交通の確保延長	431km	413km
18	2	6	小型除雪機貸与地区数	92地区	90地区

※No.13、14、16の数値は、各年12月31日現在の数値です。

第6章 地域が輝くまちづくり

各年度末現在

No.	節	項	指 標 名	現 状	目 標 数 値
				平成30年度	令和5年度
1	1	1	市コミュニティ活動協議会加入組織数	11団体	20団体
2	1	1	大学連携地区数	3地区	6地区
3	1	1	日本語セミナー受講者(延べ人数)	609人	350人
4	1	2	地域づくりプラン策定地区数(累計)	11地区	15地区
5	1	2	集落サポーター登録ボランティア数	138人	180人
6	1	3	人権や差別問題に関心のある市民の割合	72%	85.0%
7	1	3	審議会等に占める女性委員の構成割合	25.8%	40.0%
8	2	1	支援制度利用による移住者数(単年度)	43人	10人
9	3	1	ジオパーク検定合格者数(累計)	1,803人	2,100人

駅北大火復興特別編 駅北復興まちづくり

各年度末現在

No.	節	項	指 標 名	現 状	
				平成30年度	令和3年度
1	1	1	市道拡幅改良延長	957m	970m
2	1	1	無電柱化路線整備延長	0m	500m
3	1	1	初期消火資機材整備率(40mmホース)	75%	100%
4	1	1	消防団資機材整備率	60.69%	56.83%
5	1	1	防災講習、初期消火訓練参加者数	2,501人	2,000人
6	1	1	こども消防隊の活動数(回/年)	10回	10回
7	1	1	マンホール蓋の更新率	51.1%	100%
8	1	1	景観、不燃化助成制度の利用件数	43件	56件
9	1	2	被災事業者の事業再開件数	45件	50件
10	1	2	被災地内における歩行者数(本町通り)	333人	376人
11	1	2	復興ホームページのアクセス数(件/年)	102,410件	150,000件
12	1	3	復興まちづくり計画対象地域内(17ha)の支援制度利用による移住者数(延べ人数)	0人	10人

総合計画推進に向けた行財政運営

各年度末現在

No.	節	項	指 標 名	現 状	
				平成30年度	令和5年度
1	1	1	実質公債費比率(3か年平均)	12.8%	15.0%未満
2	1	2	職員人件費(正職員、再任用職員、臨時職員)	4,203百万円	4,132百万円
3	1	3	市ホームページのアクセス件数(件/年)	400万件	450万件

Ⅷ 財政計画(一般会計)

<歳入>

(単位：百万円)

区分	年度	H31 (当初)	R2	R3	R4	R2～R4 合計
市税		6,810	6,719	6,806	6,670	20,195
地方交付税		8,500	8,210	8,000	7,940	24,150
地方交付税		7,700	7,610	7,400	7,350	22,360
臨時財政対策債		800	600	600	590	1,790
国県支出金		5,382	4,282	4,640	4,342	13,264
市債(臨時財政対策債は除く)		5,977 (5,908)	3,857 (2,796)	2,910 (2,504)	2,716 (2,445)	9,483 (7,745)
その他収入		4,031	3,527	3,743	3,712	10,982
地方譲与税等		1,104	1,243	1,282	1,281	3,806
繰入金		895	416	508	508	1,432
内 基金繰入金		886	408	500	500	1,408
貸付金元利収入		737	730	653	633	2,016
その他		1,295	1,138	1,300	1,290	3,728
合計		30,700 (30,631)	26,595 (25,534)	26,099 (25,693)	25,380 (25,109)	78,074 (76,336)

※下段の括弧内は、借換債を含まない。

<歳出>

(単位：百万円)

区分	年度	H31 (当初)	R2	R3	R4	R2～R4 合計
人件費		3,761	4,281	4,264	4,244	12,789
退職手当除き		3,593	4,134	4,114	4,114	12,362
扶助費		2,946	2,881	2,870	2,860	8,611
公債費		4,496 (4,427)	5,060 (3,999)	4,751 (4,345)	4,910 (4,639)	14,721 (12,983)
投資的経費		8,324	4,296	3,955	3,450	11,701
その他経費		11,173	10,439	10,461	10,117	31,017
物件費		4,776	4,250	4,185	4,014	12,449
補助費等		1,553	1,450	1,395	1,365	4,210
貸付金		774	770	770	700	2,240
繰出金		3,274	3,259	3,211	3,141	9,611
その他		796	710	900	897	2,507
経費抑制など調整額		-	▲ 362	▲ 202	▲ 201	▲ 765
合計		30,700 (30,631)	26,595 (25,534)	26,099 (25,693)	25,380 (25,109)	78,074 (76,336)

※下段の括弧内は、借換債を含まない。

<うち復興分>

(単位：百万円)

区分	年度	事業費	財源			
			国県支出金	市債	基金	一般財源
R2～R4	合計	887	319	300	231	37

【実質公債費比率の推計】

(単位：%)

区分	年度	H31	R2	R3	R4
実質公債費比率(3か年平均)		12.4	12.5	13.2	14.3
実質公債費比率(単年)		12.1	13.2	14.3	15.5