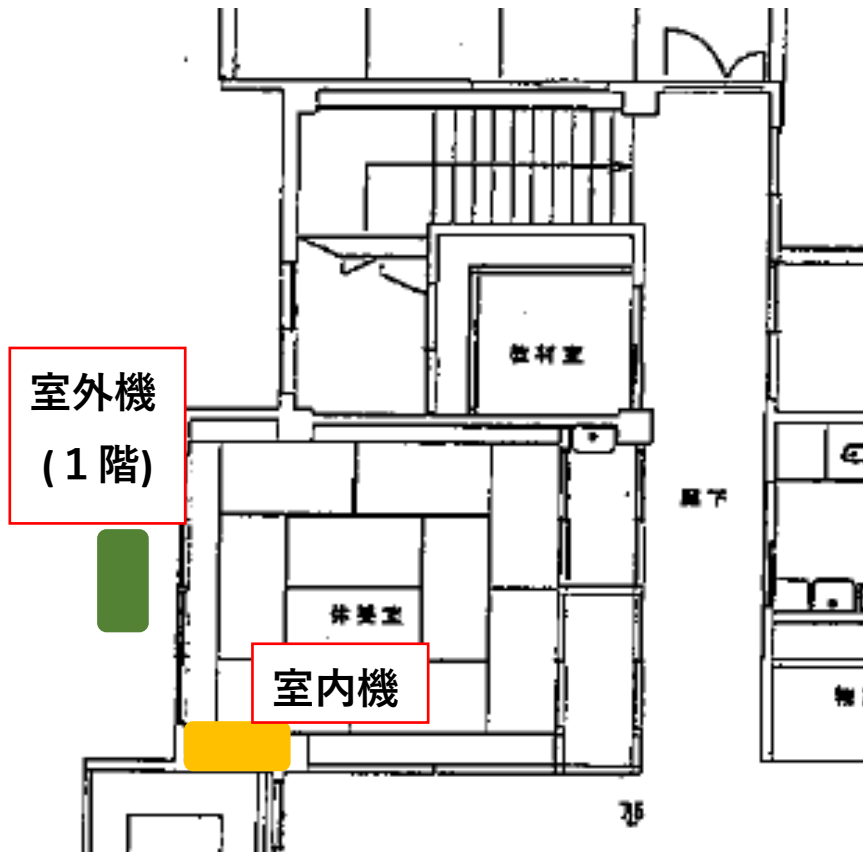


物品仕様書

No.	項目	内容
1	契約番号	第70号
2	品名	壁掛型エアコン(大和川保育園) の新品で、下記の内容を満たすもの。
3	数量	一式
4	規格	<p>1 壁掛型エアコン 18畳用 室内機/1台 室外機/1台</p> <p>(1)室内機 電源 単相200V 冷房能力 5.6kw 相当 暖房能力 6.7kw 相当 室内機寸法 幅799mm×奥行230mm×高さ295mm 程度 色 ホワイト 系 ワイヤレスリモコン 1台</p> <p>(2)室外機 外寸寸法 幅862mm×奥行345mm×高さ550mm 程度</p> <p>2 機器取付等 (設置位置は、別紙図面のとおり) 機器搬入据付 冷媒配管、ドレン配管工事 制御配線、機器接続工事 室外機架台設置 架台の規格は問いません。 既設品撤去・処分 既設品:日立 RAS-AJ36HE 1台 冷媒回収破壊処理</p> <p>・上記は想定される作業内容です。見積にあたっては、現場確認をお願いします。 ・設置、解体、廃棄処分に必要な材料及び諸経費を含めてください。 ・エアコン設置の作業日程は、落札者との協議により決定します。</p>
5	付属品	ワイヤレスリモコン、取扱説明書ほかメーカー標準付属品一式
6	参考銘柄	三菱 MSZ-AXV5624S-W(室内機:MSZ-AXV5624S-W-IN、室外機:MUZ-AXV5624S)
7	同等品	可
8	納入場所	大和川保育園 2階保育室
9	その他	<p>(1)組立・搬入・各種設定・接続等の費用も含め使用可能な状態での納品を前提として見積りをお願いします。</p> <p>(2)同等品での見積りを希望される場合は、公告文で指定する期限までに「同等品確認申請書兼承認書」にその規格等が容易に判断できるメーカー仕様書(仕様表、寸法図など)を添付して提出してください。 ※規格に変更がない後継品の場合は、申請不要です。</p> <p>(3)現場確認を希望する場合は、直接園に連絡して日時を調整してください。 連絡先/大和川保育園 電話025-552-3142</p> <p>(4)保証期間は納入完了の日から起算して1年間とします。又この期間において材質・縫製等の不良による故障・破損等の欠陥を認めた場合、その修理は無償(部品代金も含む)で対応をお願いします。</p>
10	担当課・係	こども課・子育て支援係

大和川保育園 エアコン設置箇所（2階保育室）



既存品

