

糸魚川市公共施設等総合管理指針

個別施設計画

分類：舗装（林道）

令和3年3月 策定

令和5年3月 改訂

令和5年11月 改訂

令和6年3月 改訂

目 次

- 1 施設一覧
- 2 現状と課題
- 3 分析と評価
- 4 整備方針
 - (1) 管理の基本方針
 - (2) 管理道路の分類
 - (3) 管理基準
 - (4) 点検方法及び頻度
- 5 対策の優先順位の考え方
- 6 個別施設の状態等
 - (1) 対策が必要な箇所一覧
 - (2) 対策が必要な箇所位置図

1 施設一覧

表1 林道一覧表

令和5年4月1日現在

地域	台帳番号	路線名	種類区分	奥地・その他別	全体延長 (km)	舗装延長 (km)	舗装率	備考
能 生	15006	須川	3級	その他	3.3	1.0	30.3%	
	15008	鬼伏	軽車道	その他	1.8		0.0%	
	15009	仙納	3級	その他	2.3		0.0%	
	15011	梨ノ平	3級	その他	1.8		0.0%	
	15026	大久保	3級	その他	1.3	1.3	100.0%	○
	15035	小見	3級	その他	1.4	0.4	28.6%	
	15039	上小見	2級	その他	1.1	1.1	100.0%	○
	15040	中野口	3級	その他	1.2		0.0%	
	15044	溝尾南	3級	その他	3.5	1.4	40.0%	
	15057	入山吹原(能生)	2級	奥地	14.6	14.6	100.0%	○
	15070	槇大平	2級	その他	0.5	0.5	100.0%	○
	15071	中江大平	2級	その他	2.1	2.1	100.0%	○
	15073	寺山平	1級	奥地	8.9	8.9	100.0%	○
	15075	新戸	2級	その他	0.9	0.9	100.0%	○
	15080	放山(能生)	1級	奥地	2.3	1.6	69.6%	
小 計					47.0	33.8	71.9%	
青 海	15023	橋立	2級	奥地	2.7	0.2	7.4%	
	15024	歌川	3級	その他	1.6	0.9	56.3%	
	15025	須沢池ノ内	2級	その他	3.0	3.0	100.0%	○
	15030	福来口	2級	奥地	6.7	6.1	91.0%	
	15033	西谷内	2級	その他	2.5	2.5	100.0%	○
	15037	黒姫	2級	奥地	1.3	0.6	46.2%	
	15064	橋立上路	1級	奥地	14.8	14.8	100.0%	○
	15068	大平	2級	その他	3.3	3.3	100.0%	○
	15072	岡倉谷(青海)	1級	奥地	6.0	6.0	100.0%	○
	15076	山姥	2級	その他	4.4	4.4	100.0%	○
	15077	金山	2級	その他	1.3		0.0%	
	15090	海沢	2級	奥地	10.5	7.4	70.5%	
	15091	上路	2級	その他	1.2		0.0%	
小 計					59.3	49.2	83.0%	

※ ○印は舗装率100%の路線

表1 林道一覧表

令和5年4月1日現在

地域	台帳番号	路線名	種類区分	奥地・その他別	全体延長 (km)	舗装延長 (km)	舗装率	備考
糸魚川	15012	東山	1級	その他	3.2	3.2	100.0%	○
	15013	東中	3級	その他	1.7	0.3	17.6%	
	15015	中谷内	3級	その他	2.1	2.1	100.0%	○
	15016	大谷内	3級	その他	2.9	0.7	24.1%	
	15017	釜田内	3級	その他	2.5	0.9	36.0%	
	15018	入山	2級	奥地	7.7	4.8	62.3%	
	15019	山之坊	2級	奥地	15.5	1.3	8.4%	
	15020	白池	2級	奥地	7.9	7.9	100.0%	○
	15021	唐沢	2級	その他	2.6		0.0%	
	15027	谷根	3級	その他	2.3	2.0	87.0%	
	15029	高浪	2級	その他	4.2	4.2	100.0%	○
	15036	高谷根	2級	その他	1.7	1.0	58.8%	
	15041	御所	3級	その他	0.6		0.0%	
	15042	西川原	3級	その他	2.6	1.4	53.8%	
	15043	羽生	3級	その他	1.4	1.4	100.0%	○
	15045	西谷	3級	その他	1.3	1.3	100.0%	○
	15046	上覚	3級	その他	3.9	1.6	41.0%	
	15047	大峰	3級	その他	1.9	0.6	31.6%	
	15050	岩倉	3級	その他	1.3		0.0%	
	15054	道山	3級	その他	1.8	0.8	44.4%	
	15055	宮谷	2級	その他	0.4		0.0%	
	15056	川合谷	2級	その他	0.6	0.5	83.3%	
	15057	入山吹原(糸魚川)	2級	奥地	19.5	19.5	100.0%	○
	15058	花立	2級	その他	5.6	5.6	100.0%	○
	15063	笹倉	3級	奥地	2.2		0.0%	
	15065	草山	2級	その他	1.2	1.2	100.0%	○
	15066	高ノ峰	2級	その他	2.3	1.6	69.6%	
	15072	岡倉谷(糸魚川)	1級	奥地	9.2	9.2	100.0%	○
	15078	下山	2級	その他	1.3	1.3	100.0%	○
	15080	放山(糸魚川)	1級	奥地	7.1	5.3	74.6%	
	15081	梶山	2級	奥地	3.4	3.4	100.0%	○
	15082	東山支線	3級	その他	0.6		0.0%	
15083	俎山	2級	その他	7.6	0.5	6.6%		
15085	不動滝	3級	その他	1.5	1.5	100.0%	○	
15087	駒ヶ岳	2級	その他	5.5	1.5	27.3%		
15092	焼山	2級	奥地	3.8	3.8	100.0%	○	
小計					140.9	90.4	64.2%	
合計					247.2	173.4	70.1%	

※ ○印は舗装率100%の路線

2 現状と課題

林道は、森林整備や林業経営に不可欠な基盤施設であり、戦後の復興期から高度経済成長期にかけて未利用森林資源の開発を主目的として、整備が進められてきた。

林道の現状は、62路線 247.2 kmの延長を有しており、このうち舗装済延長は173.4 kmで平均舗装率は70.1%である。

これらの林道は開設から30年以上経過したものが多く、老朽化した施設が増加している。このため、定期的に点検を行うことにより、適切な時期に修繕や補修を行うメンテナンスサイクルを構築し、ライフサイクルコストの縮減に向けた取組が課題となっている。

3 分析と評価

現在林道は 62 路線あり、舗装率は約 70%である。これら全ての林道の舗装を一律に修繕することは不可能であり、交通量や損傷度に応じた選択と集中が必要である。

4 整備方針

(1) 管理の基本方針

国土交通省道路局策定の「舗装点検要領（平成 28 年 10 月）」を参考に定期的に点検を実施し、健全度診断により路線別に修繕、補修箇所を検討する。

(2) 管理道路の分類

道路の管理区分は、「舗装点検要領 P6」を参考とし、路線の使用頻度（施業状況）や舗装の状態（アスファルト舗装・コンクリート舗装・砂利舗装）を踏まえ下記の通り分類する。

分類	対象道路
分類①	林道（アスファルト舗装・コンクリート舗装）
分類②	林道（砂利舗装）

(3) 管理基準

各分類の管理基準値は、「舗装点検要領 P16」を参考とし、下記の通り設定する。

分類①

ひび割れ率	わだち掘れ量
40%	40mm

分類②

ひび割れ率	わだち掘れ量
-	100mm

上記の管理基準値に照らし合わせ、下記の通り健全度区分を行う。

健全度区分

区分	状態
I	健全 損傷レベル小：管理基準に照らし、劣化の程度が小さく、舗装表面が健全な状態である。
II	表層機能保持段階 損傷レベル中：管理基準に照らし、劣化の程度が中程度である。
III	修繕段階 損傷レベル大：管理基準に照らし、劣化の程度が大きく、管理基準を超過もしくは早期の超過が予見される状態である。

(4) 点検方法及び頻度

分類	点検方法	点検頻度
分類①	目視点検	5年に1度
分類②	目視点検	10年に1度

※豪雨等異常気象時の路面状況把握（パトロール）は随時実施する。

5 対策の優先順位の考え方

定期点検の実施により健全度Ⅲと判断された路線の中で、交通量を勘案し費用対効果の高い路線を抽出し優先順位を決定する。

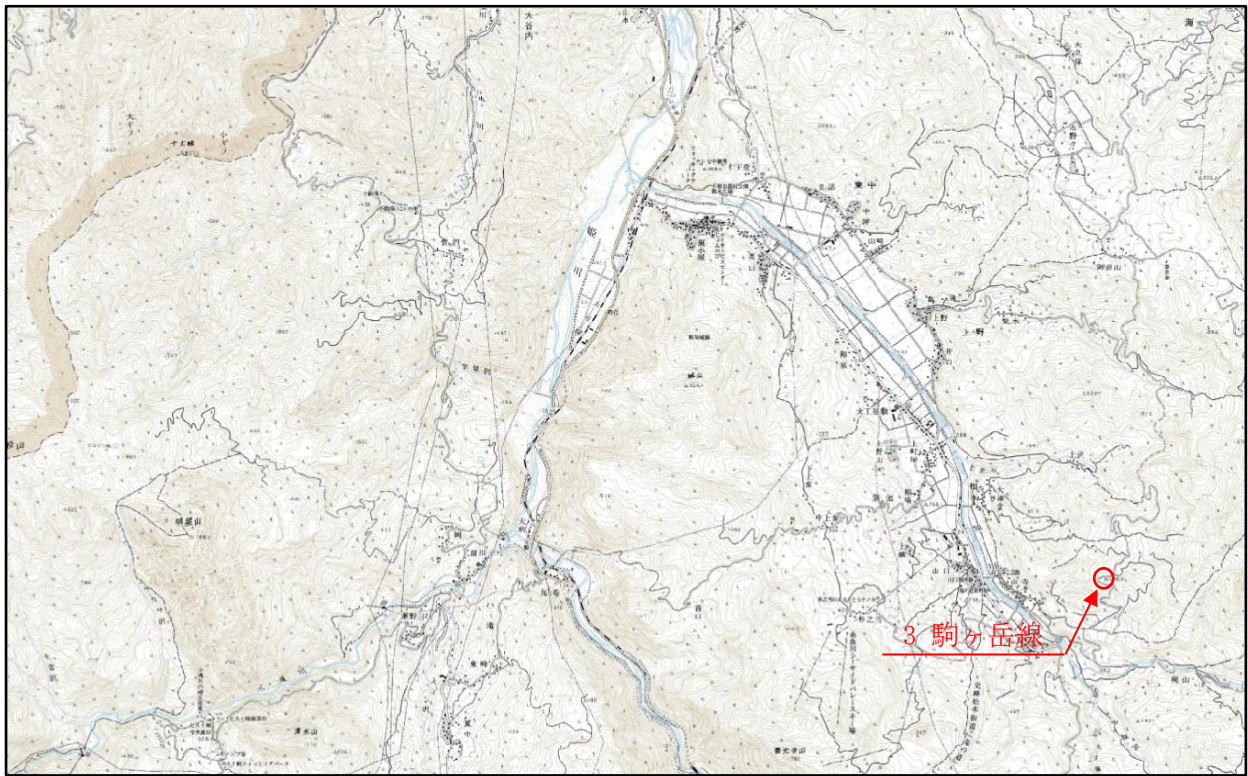
6 個別施設の状態等

(1) 対策が必要な箇所一覧

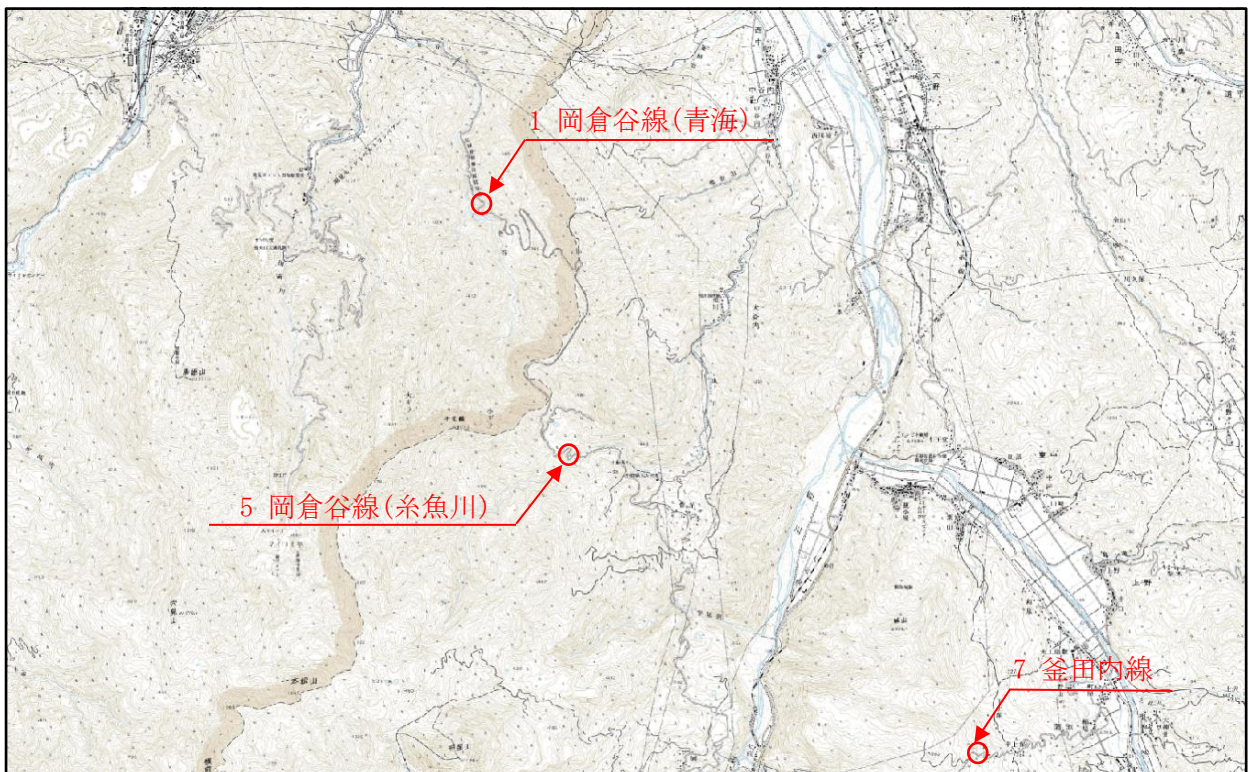
優先順位	路線名	全体延長(km)	分類	点検時期	健全度	措置内容	工事時期
1	岡倉谷(青海)	6.0	①	R5	Ⅲ	舗装打換え	R6～R7
2	俎山	7.6	②	R5	Ⅲ	碎石補充	R6～R7
3	駒ヶ岳	5.5	①	R5	Ⅲ	舗装打換え	R6～R7
4	白池	7.9	①	R5	Ⅲ	オーバーレイ	R6～R8
5	岡倉谷(糸魚川)	9.2	①	R5	Ⅲ	オーバーレイ	R6～R8
6	放山(糸魚川)	7.1	①	R5	Ⅲ	オーバーレイ	R6～R8
7	釜田内	2.5	①	R5	Ⅲ	オーバーレイ	R7～R9
8	宮谷	0.4	①	R5	Ⅲ	オーバーレイ	R7～R9
9	花立	5.6	①	R5	Ⅲ	オーバーレイ	R7～R9
10	山姥	4.4	①	R5	Ⅲ	オーバーレイ	R7～R9

(2) 対策が必要な箇所位置図

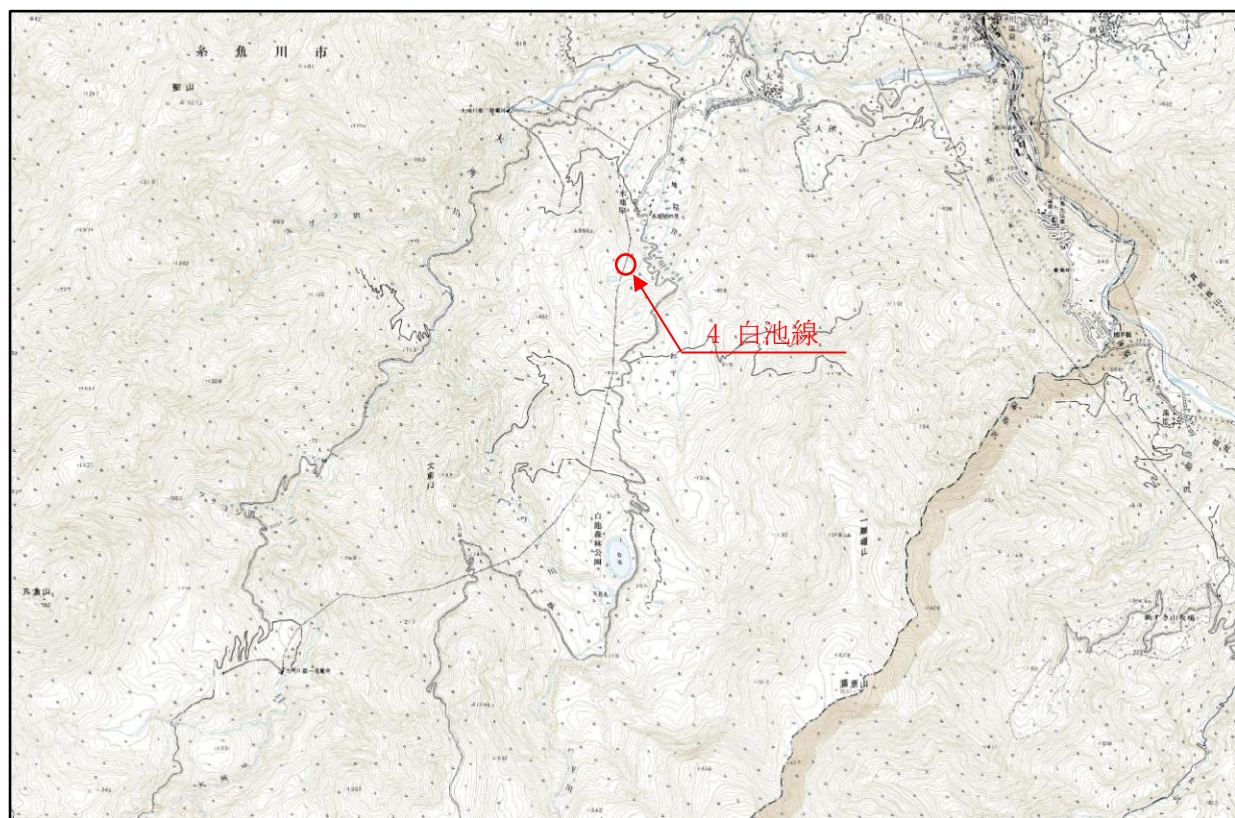
【小滝・根知地区】



【今井・田海地区】



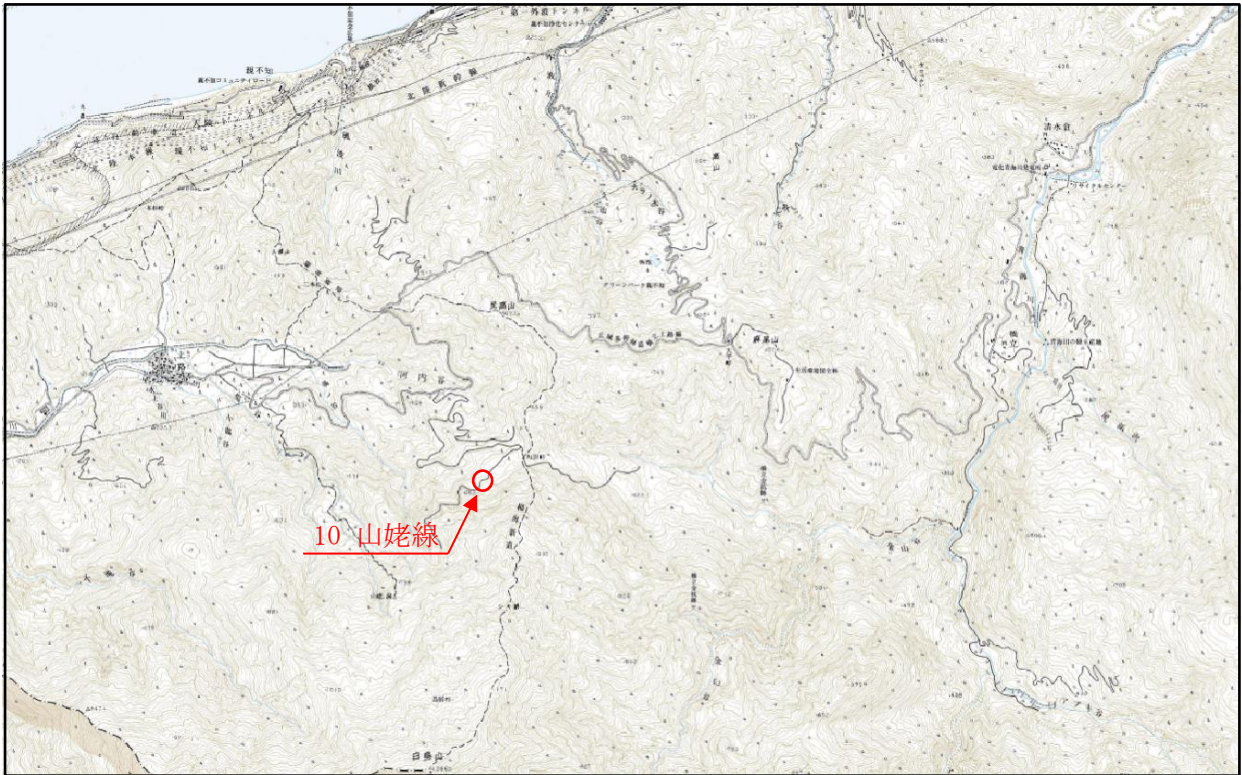
【大所地区】



【早川地区】



【上路地区】



【浦本地区】



【西海・早川地区】

