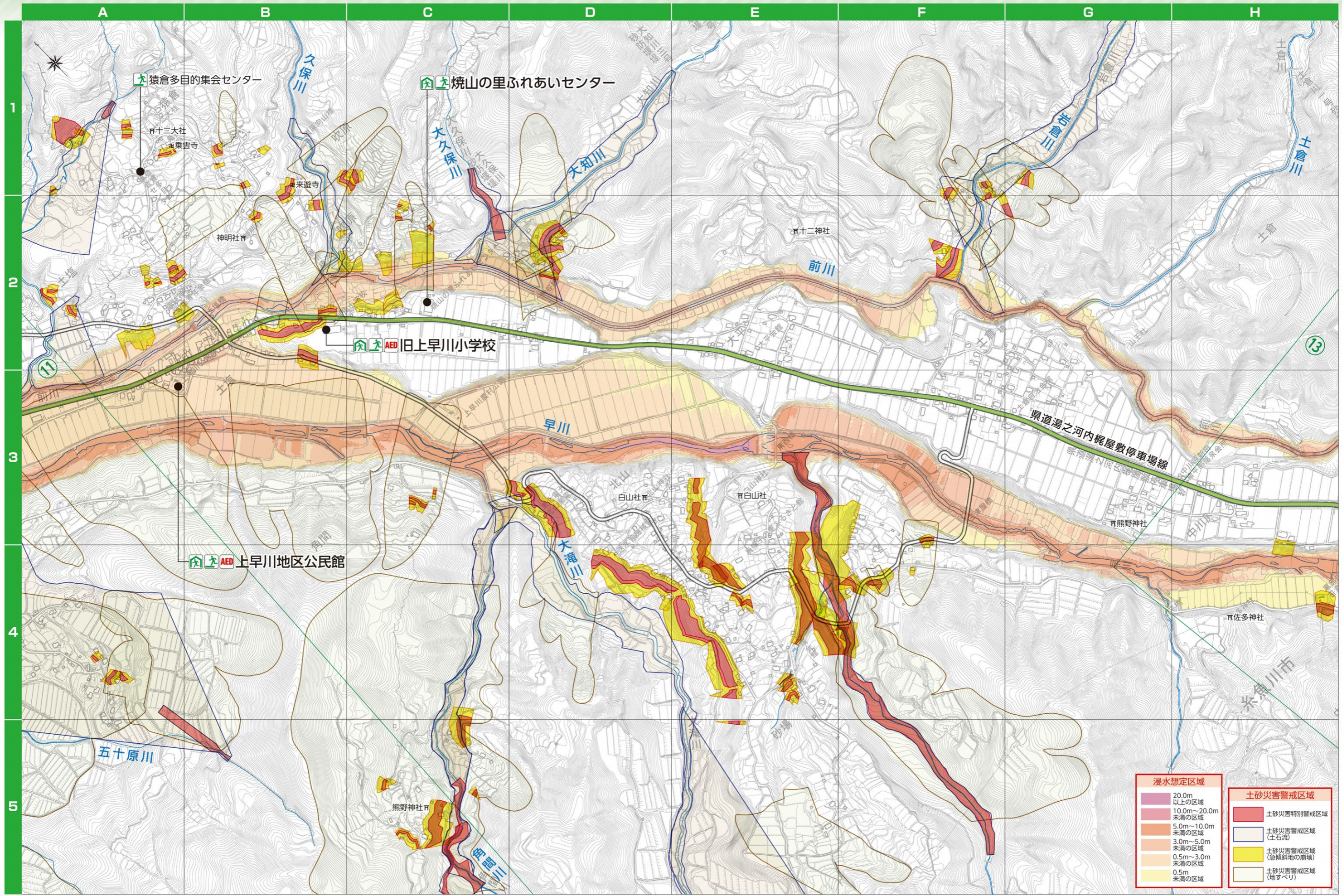


- |          |          |         |
|----------|----------|---------|
| 指定避難所    | AED設置箇所  | 障がい者施設  |
| 指定緊急避難場所 | 自然災害伝承碑  | 小・中学校   |
| 津波避難ビル   | 要配慮者利用施設 | 保育園・幼稚園 |



浸水想定区域		土砂災害警戒区域	
20.0m以上の区域	土砂災害特別警戒区域	土砂災害警戒区域(土石流)	土砂災害警戒区域(急傾斜地の崩壊)
10.0m~20.0m未満の区域	土砂災害警戒区域(地すべり)	土砂災害警戒区域(急傾斜地の崩壊)	土砂災害警戒区域(地すべり)
5.0m~10.0m未満の区域			
3.0m~5.0m未満の区域			
0.5m~3.0m未満の区域			
0.5m未満の区域			