

## 火災に備える

糸魚川市では、「糸魚川市駅北大火」の復興から火災に強い安全なまちを目指し、防災公園の整備や初期消火体制の強化など行ってきました。しかしながらハード面の充実だけでは限界があり、火災からまちを守るためには、まず火災を出さないことが一番重要です。万が一、火災が発生したときに備え、「みんなでつなぐ、消火の連鎖「ジオしき」」を覚えて火災に強いまちづくりを進めていきましょう。

## 火災から避難するとき、安全に避難するためのポイント

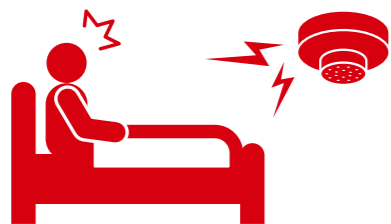
- ① 天井に火が燃え移ったときが初期消火をやめて避難する目安
- ② 逃げるときは、姿勢を低くして避難
- ③ いったん逃げ出したら、再び中には戻らない
- ④ 逃げ遅れた人がいるときは、近くの消防隊にすぐ知らせる



### 「ジオしき」とは？

#### ジ 住宅用火災報知器で気づく

寝室に住宅用火災報知器を設置して、特に就寝中の逃げ遅れをなくしましょう。階段にも設置することで、2階に煙が上がってきたことにいち早く気づくことができます。



#### 点検・維持管理をしましょう

- 作業点検  
点検ボタンを押す、ひもを引く
- 本体の手入れ  
乾いた布でほこりを拭き取る
- 電池の交換  
取扱説明書を確認
- 本体の交換  
10年が取り替えの目安!



#### し 消火器で消火

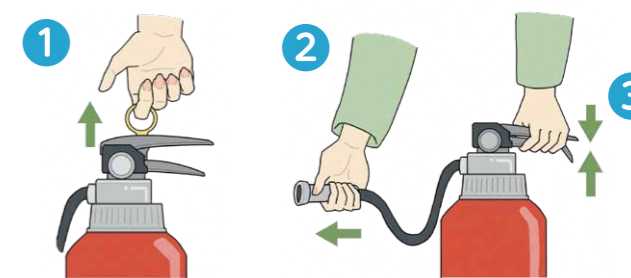
小さな火であれば消火器を正しく使うことで消し止めることができます。正しい取り扱い方を覚えましょう。



※天井まで火が広がったときには消火器で消すことは困難です。無理せず避難しましょう。

#### 取り扱い方を覚えましょう

- ① 黄色の安全栓を上へ抜く
- ② ホースの先端を火元に向ける
- ③ レバーをにぎり火を消す



#### オ 落ち着いて知らせる

火事を見つけたらまずは落ち着いて、119番通報や周囲の人に知らせましょう。



※電話を受けた消防本部の方で順次お聞きします。あわてずに落ち着いて状況をお知らせください。

#### 消防や周囲の人に危険を知らせましょう

#### 119番通報するときは…

- まず火災であることを伝える!
- 場所(住所)はどこか!
- 建物の種類(木造、ビル)は何か!
- 逃げ遅れている人の有無やけが人はいないか!
- 火災現場付近で目印になるものはないか!

#### き 協力して消火 40mmホース

市内の消火栓ボックスには40mmホースが設置されています(一部を除く)。定期的な訓練や消火栓ボックスの位置の確認をしましょう。



どんな火事も初めは小さな火です。皆さんが協力することで火事を最小限に食い止め、大切な命や財産を守ることができます。いざという時のために、「ジオしき」を合言葉に、みんなで消火の連鎖をつなげ被害を最小限に食い止めましょう。

みんなでつなぐ、消火の連鎖

糸魚川市消防本部