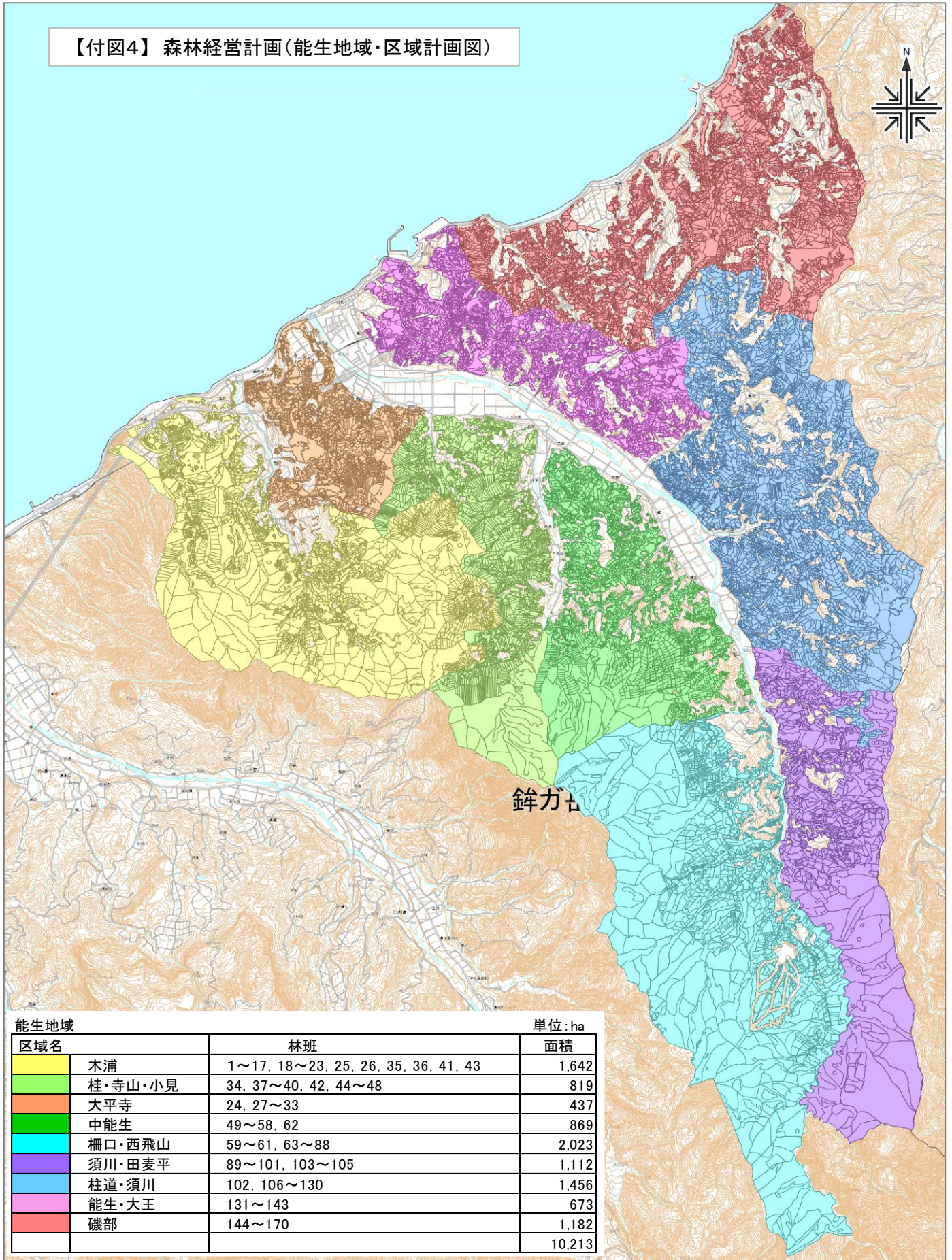


森林計画図

【付図4】 森林経営計画(能生地域・区域計画図)



能生地域		単位: ha	
区域名	林班	面積	
木浦	1~17, 18~23, 25, 26, 35, 36, 41, 43	1,642	
桂・寺山・小見	34, 37~40, 42, 44~48	819	
大平寺	24, 27~33	437	
中能生	49~58, 62	869	
柵口・西飛山	59~61, 63~88	2,023	
須川・田麦平	89~101, 103~105	1,112	
柱道・須川	102, 106~130	1,456	
能生・大王	131~143	673	
磯部	144~170	1,182	
		10,213	